



## BOLETIM EPIDEMIOLÓGICO SOBRE A DOENÇA PELO CORONAVÍRUS 2019 (COVID-19)

### CENÁRIO EPIDEMIOLÓGICO DE RORAIMA

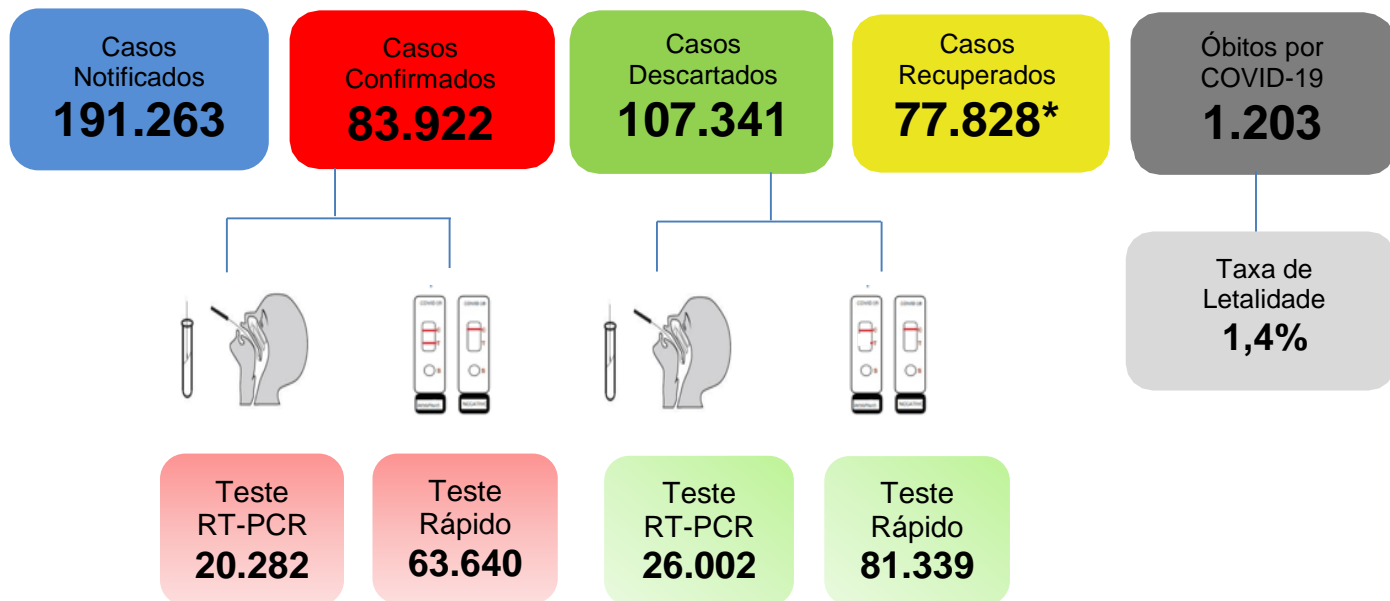
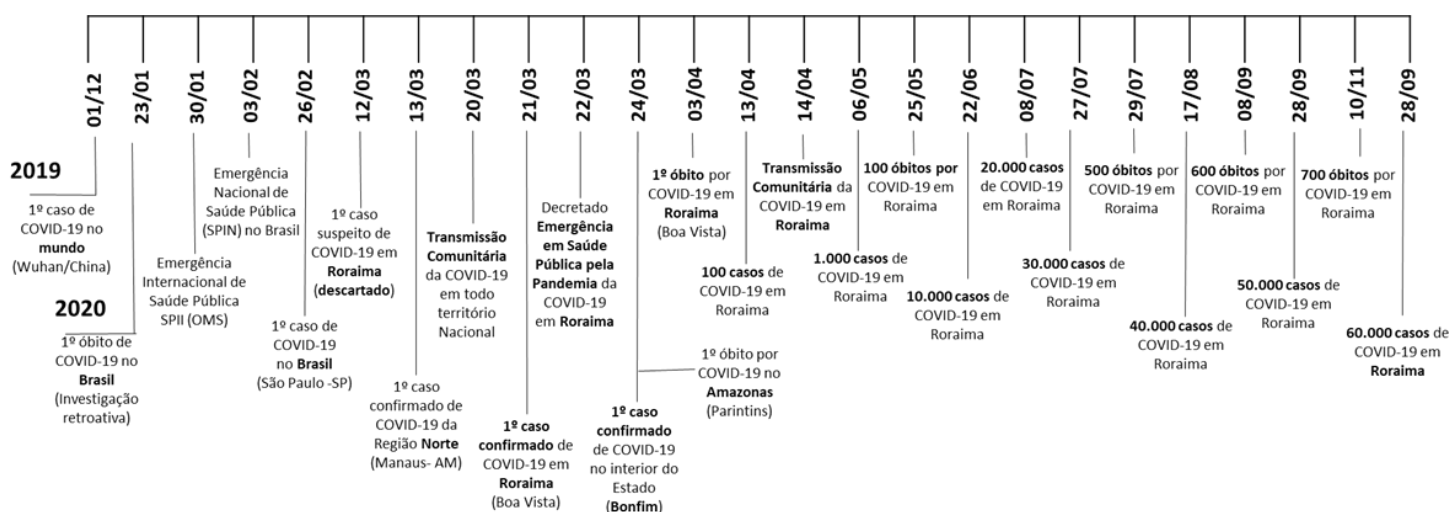


Figura 1. Marcos da COVID-19 no mundo, no Brasil, na Região Norte e no estado de Roraima.



Fonte: Ministério da Saúde. Disponível em: <https://covid.saude.gov.br/>

Gerenciador de Ambiente Laboratorial/GAL – LACEN/RR.

e-SUS Notifica/Ministério da Saúde. Disponível em: <https://notifica.saude.gov.br/login/>



# GOVERNO DO ESTADO DE RORAIMA SECRETARIA DE ESTADO DA SAÚDE

BOLETIM EPIDEMIOLÓGICO Nº 402 ATUALIZADO EM: 09/03/2021

**Tabela 1.** Distribuição dos casos notificados de COVID-19, segundo município de residência. Roraima – RR, 2021.

MUNICÍPIOS	NOTIFICADOS	CONFIRMADOS	RECUPERADOS	DESCARTADOS
Alto Alegre	2.542	1.077	987	1.465
Amajari	1.920	757	677	1.163
Boa Vista	147.013	63.253	58.588	83.760
Bonfim	4.261	1.558	1.472	2.703
Cantá	3.059	1.631	1.528	1.428
Caracaraí	4.049	1.817	1.641	2.232
Caroebe	3.259	1.479	1.398	1.780
Iracema	1.856	767	703	1.089
Mucajá	4.329	1.835	1.764	2.494
Normandia	889	427	399	462
Pacaraima	2.668	1.883	1.807	785
Rorainópolis	5.821	2.472	2.241	3.349
S. J. da Baliza	2.384	1.043	1.015	1.341
São Luiz	1.109	433	222	676
Uiramutã	1.498	1.063	1.055	435
Outros	4.606	2.427	2.331	2.179
<b>TOTAL</b>	<b>191.263</b>	<b>83.922</b>	<b>77.828*</b>	<b>107.341</b>

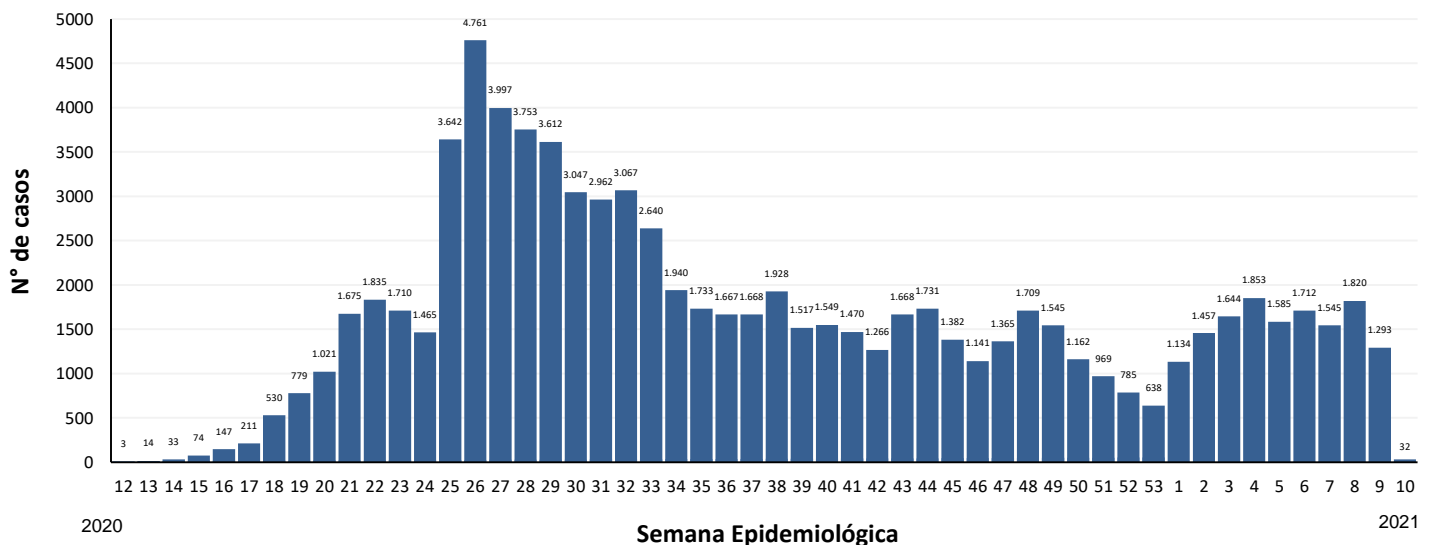
Fonte: Gerenciador de Ambiente Laboratorial/GAL – LACEN/RR.

e-SUS Notifica/Ministério da Saúde. Disponível em: <https://notifica.saude.gov.br/login/>

Dados atualizados em 09/03/2021 às 17:00 horas. Dados sujeitos à revisão.

\*Em reunião realizada com os representantes do Centro de Operações de Emergência – COE RR, e de acordo com a ATA transcrita da reunião, ficou pactuado que casos confirmados para COVID-19 com 21 dias de resultado positivo a partir da data de notificação, serão considerados recuperados, sendo assim, analisados e computados neste boletim.

**Gráfico 1.** Distribuição dos casos confirmados de COVID-19 por semana epidemiológica de notificação. Roraima–RR, 2021.



Fonte: Gerenciador de Ambiente Laboratorial/GAL – LACEN/RR.

e-SUS Notifica/Ministério da Saúde. Disponível em: <https://notifica.saude.gov.br/login/>

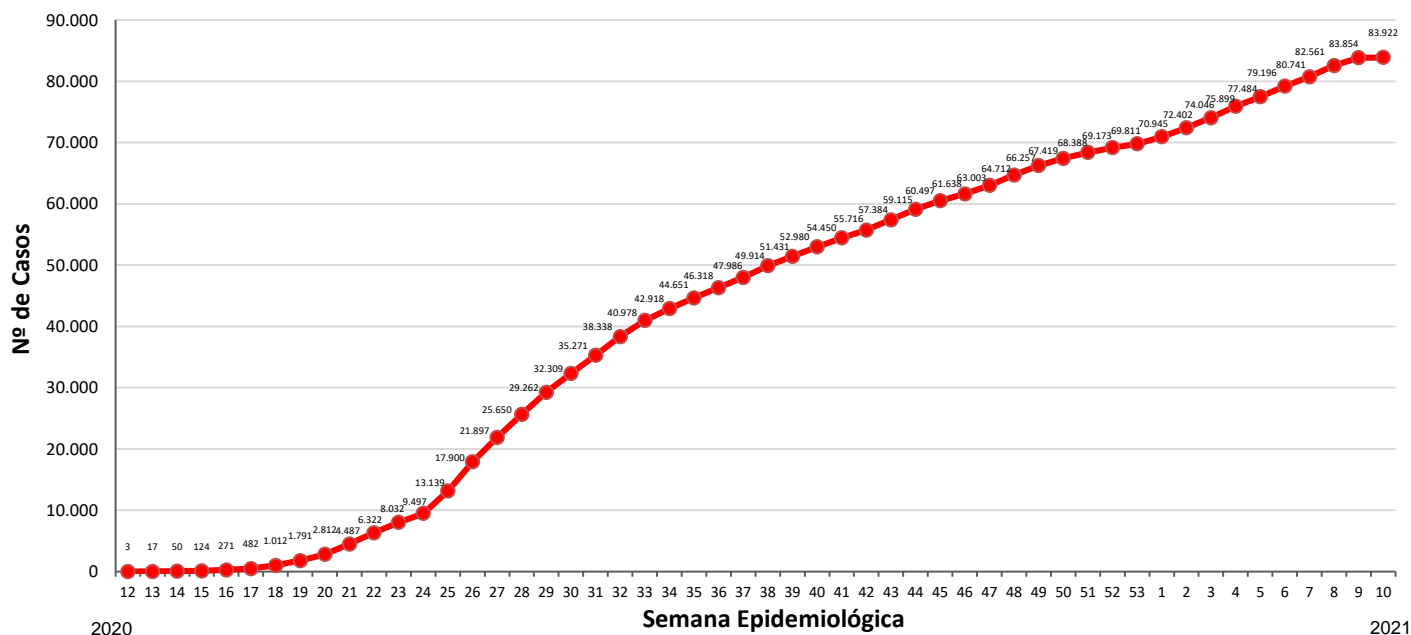
Dados atualizados em 09/03/2021 às 17:00 horas. Dados sujeitos à revisão.



# GOVERNO DO ESTADO DE RORAIMA SECRETARIA DE ESTADO DA SAÚDE

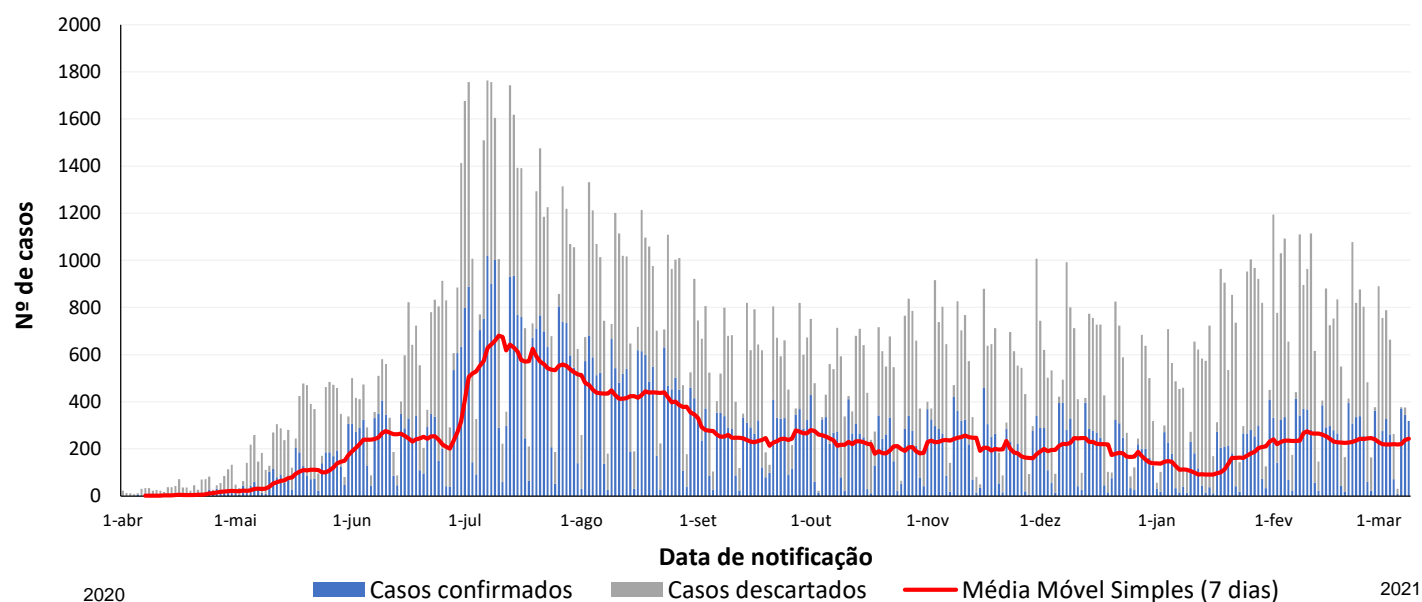
BOLETIM EPIDEMIOLÓGICO Nº 402 ATUALIZADO EM: 09/03/2021

**Gráfico 2.** Distribuição de casos confirmados acumulado por COVID-19 por semana epidemiológica de notificação. Roraima–RR, 2021.



Fonte: Gerenciador de Ambiente Laboratorial/GAL – LACEN/RR.  
e-SUS Notifica/Ministério da Saúde. Disponível em: <https://notifica.saude.gov.br/login/>  
Dados atualizados em 09/03/2021 às 17:00 horas. Dados sujeitos à revisão.

**Gráfico 3.** Distribuição de casos por COVID-19 e média móvel semanal. Roraima–RR, 2021.



Fonte: Gerenciador de Ambiente Laboratorial/GAL – LACEN/RR.  
e-SUS Notifica/Ministério da Saúde. Disponível em: <https://notifica.saude.gov.br/login/>  
Dados atualizados em 09/03/2021 às 17:00 horas. Dados sujeitos à revisão.



# GOVERNO DO ESTADO DE RORAIMA SECRETARIA DE ESTADO DA SAÚDE

BOLETIM EPIDEMIOLÓGICO Nº 402 ATUALIZADO EM: 09/03/2021

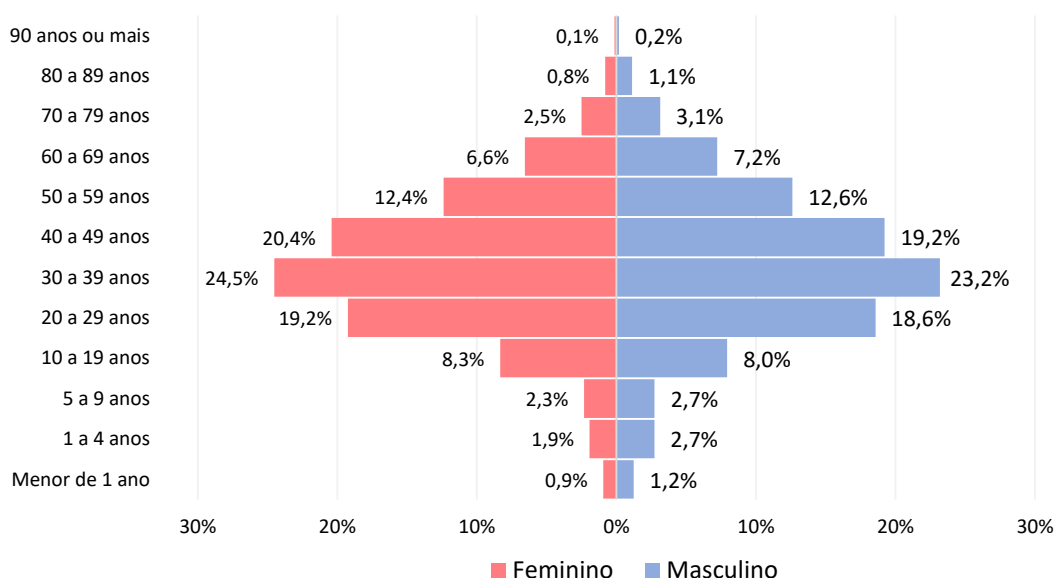
**Tabela 2.** Distribuição dos casos confirmados de COVID-19, segundo faixa etária e sexo. Roraima – RR, 2021

N= 83.922

Faixa Etária	Masculino		Feminino		Total	
	N	%	N	%	N	%
Menor de 1 ano	465	1,2	431	0,9	896	1,1
1 a 4 anos	1.019	2,7	891	1,9	1.910	2,3
5 a 9 anos	1.022	2,7	1.079	2,3	2.101	2,5
10 a 19 anos	2.965	8,0	3.882	8,3	6.847	8,2
20 a 29 anos	6.924	18,6	8.977	19,2	15.901	18,9
30 a 39 anos	8.649	23,2	11.437	24,5	20.086	23,9
40 a 49 anos	7.167	19,2	9.520	20,4	16.687	19,9
50 a 59 anos	4.701	12,6	5.776	12,4	10.477	12,5
60 a 69 anos	2.694	7,2	3.060	6,6	5.754	6,9
70 a 79 anos	1.170	3,1	1.159	2,5	2.329	2,8
80 a 89 anos	425	1,1	370	0,8	795	0,9
90 anos ou mais	74	0,2	65	0,1	139	0,2
<b>Total</b>	<b>37.275</b>	<b>44,4</b>	<b>46.647</b>	<b>55,6</b>	<b>83.922</b>	

Fonte: Gerenciador de Ambiente Laboratorial/GAL – LACEN/RR.  
e-SUS Notifica/Ministério da Saúde. Disponível em: <https://notifica.saude.gov.br/login/>  
Dados atualizados em 09/03/2021 às 17:00 horas. Dados sujeitos à revisão.

**Gráfico 4.** Distribuição dos casos confirmados de COVID-19, segundo faixa etária e sexo. Roraima – RR, 2021.



Fonte: Gerenciador de Ambiente Laboratorial/GAL – LACEN/RR.  
e-SUS Notifica/Ministério da Saúde. Disponível em: <https://notifica.saude.gov.br/login/>  
Dados atualizados em 09/03/2021 às 17:00 horas. Dados sujeitos à revisão.



# GOVERNO DO ESTADO DE RORAIMA SECRETARIA DE ESTADO DA SAÚDE

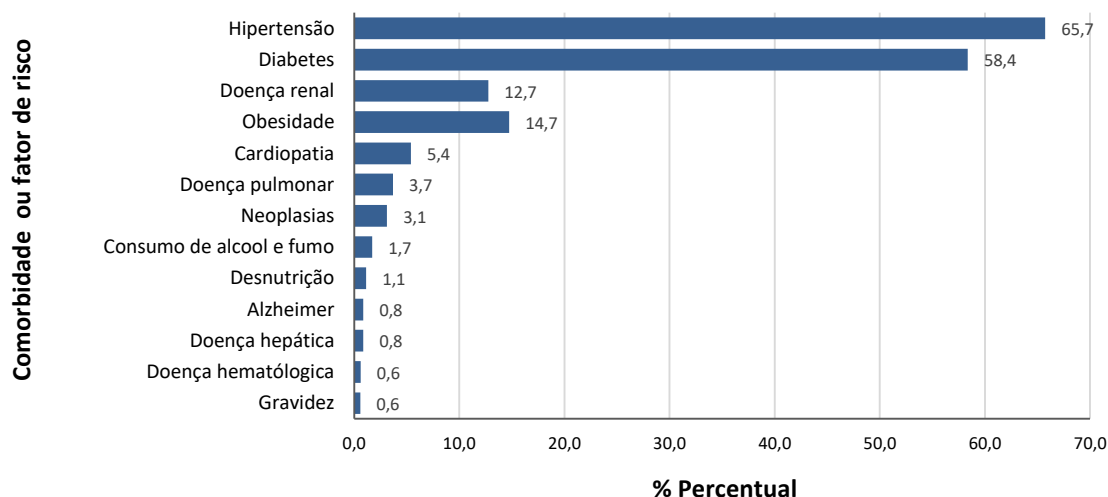
BOLETIM EPIDEMIOLÓGICO Nº 402 ATUALIZADO EM: 09/03/2021

**Tabela 3.** Distribuição dos óbitos confirmados, em investigação e outros óbitos confirmados por Síndrome Respiratória Aguda Grave (SRAG), segundo município de residência. Roraima – RR, 2021.

MUNICÍPIO	SRAG POR COVID-19	SRAG EM INVESTIGAÇÃO	SRAGS NÃO ESPECIFICADA
Alto Alegre	23	2	1
Amajari	17	3	1
Boa Vista	909	58	41
Bonfim	21	6	0
Cantá	19	4	0
Caracarái	35	5	0
Caroebe	15	0	0
Iracema	12	0	0
Mucajaí	27	2	1
Normandia	24	1	0
Pacaraima	32	2	1
Rorainópolis	39	4	1
S. J. da Baliza	5	1	1
São Luiz	6	1	0
Uiramutã	7	1	1
Outros Estados e País	12	5	0
<b>TOTAL</b>	<b>1.203</b>	<b>95</b>	<b>48</b>

Fonte: Sistema de Informação de Mortalidade/SIM/NSIS/DVE/CGVS/SESAU/RR.  
Dados atualizados em 09/03/2021 às 17:00 horas. Dados sujeitos à revisão.  
OBS: Após investigação epidemiológica realizada pelo município de ocorrência, os óbitos considerados em investigação para SRAG serão reclassificados para COVID-19 ou não, mediante confirmação laboratorial ou investigação epidemiológica domiciliar.

**Gráfico 5.** Comorbidades e fatores de risco dos óbitos por Síndrome Respiratória Aguda Grave (SRAG) por COVID-19, SE 12 de 2020 a SE 10 de 2021. Roraima-RR, 2021.



Fonte: Sistema de Informação de Mortalidade/SIM/NSIS/DVE/CGVS/SESAU/RR  
Dados atualizados em 09/03/2021 às 17:00 horas. Dados sujeitos à revisão.  
\*Dos 1.203 óbitos registrados no SIM por COVID-19, 49,9% dos óbitos (n= 600) apresentaram apenas uma comorbidade e/ou comorbidades associadas.



# GOVERNO DO ESTADO DE RORAIMA

## SECRETARIA DE ESTADO DA SAÚDE

BOLETIM EPIDEMIOLÓGICO Nº 402 ATUALIZADO EM: 09/03/2021

**Tabela 4.** Perfil sociodemográfico dos óbitos confirmados por COVID-19. Roraima – RR, 2021.

VARIÁVEIS	N= 1.203	
	nº	%
<b>Sexo</b>		
Masculino	724	60,2%
Feminino	479	39,8%
<b>Faixa etária</b>		
Menor 1 ano	12	1,2%
1 a 4 anos	2	0,2%
5 a 9 anos	3	0,3%
10 a 19 anos	9	0,9%
20 a 29 anos	14	1,4%
30 a 39 anos	69	7,0%
40 a 49 anos	128	13,0%
50 a 59 anos	197	20,0%
60 a 69 anos	287	29,1%
70 a 79 anos	264	26,8%
80 a 89 anos	175	17,8%
90 anos ou mais	43	4,4%
<b>Raça/Cor</b>		
Branca	232	19,3%
Preta	37	3,1%
Amarela	1	0,1%
Parda	765	63,6%
Indígena	128	10,6%
Ignorado	40	3,3%
<b>Nacionalidade</b>		
Brasil	1.123	93,3%
Venezuela	65	5,4%
Guiana Inglesa	4	0,3%
Paraguai	1	0,1%
Peru	3	0,2%
Chile	1	0,1%
Colômbia	2	0,2%
Cuba	1	0,1%
China	1	0,1%
Republica Dominicana	1	0,1%
Grécia	1	0,1%

Fonte: Sistema de Informação de Mortalidade/SIM/NSIS/DVE/CGVS/SESAU/RR.  
Dados atualizados em 09/03/2021 às 17:00 horas. Dados sujeitos à revisão.



GOVERNO DO ESTADO DE RORAIMA  
SECRETARIA DE ESTADO DA SAÚDE

BOLETIM EPIDEMIOLÓGICO Nº 402 ATUALIZADO EM: 09/03/2021

**Tabela 5.** Distribuição de óbitos confirmados por COVID-19, segundo data do óbito. Roraima – RR, 2021.

<b>Óbitos Confirmados no Sistema de Informação de Mortalidade - SIM (09/03/2021)</b>	
Óbitos confirmados nas últimas 24 horas <sup>1</sup>	1
Óbitos confirmados distribuídos em outras datas*	11
<b>Total</b>	<b>12</b>

Fonte: Sistema de Informação de Mortalidade/SIM/NSIS/DVE/CGVS/SESAU/RR

Dados atualizados em 09/03/2021 às 17:00 horas. Dados sujeitos à revisão.

\*Óbitos ocorridos em outras datas e inseridos no SIM na data de divulgação deste boletim.

<sup>1</sup>São considerados óbitos nas últimas 24 horas, os dados inseridos no SIM, no intervalo do período das 17 horas de cada dia.

**Tabela 6.** Distribuição de óbitos confirmados por COVID-19, segundo data do óbito. Roraima – RR, 2021.

<b>Data do óbito</b>	<b>Município</b>
02/12/2020	Rorainópolis
15/02/2021	Boa Vista
17/02/2021	Boa Vista
26/02/2021	Boa Vista
26/02/2021	Boa Vista
27/02/2021	Boa Vista
02/03/2021	Boa Vista
04/03/2021	Boa Vista
05/03/2021	Boa Vista
08/03/2021	Boa Vista
08/03/2021	Boa Vista
16/01/2021	Boa Vista

Fonte: Sistema de Informação de Mortalidade/SIM/NSIS/DVE/CGVS/SESAU/RR.

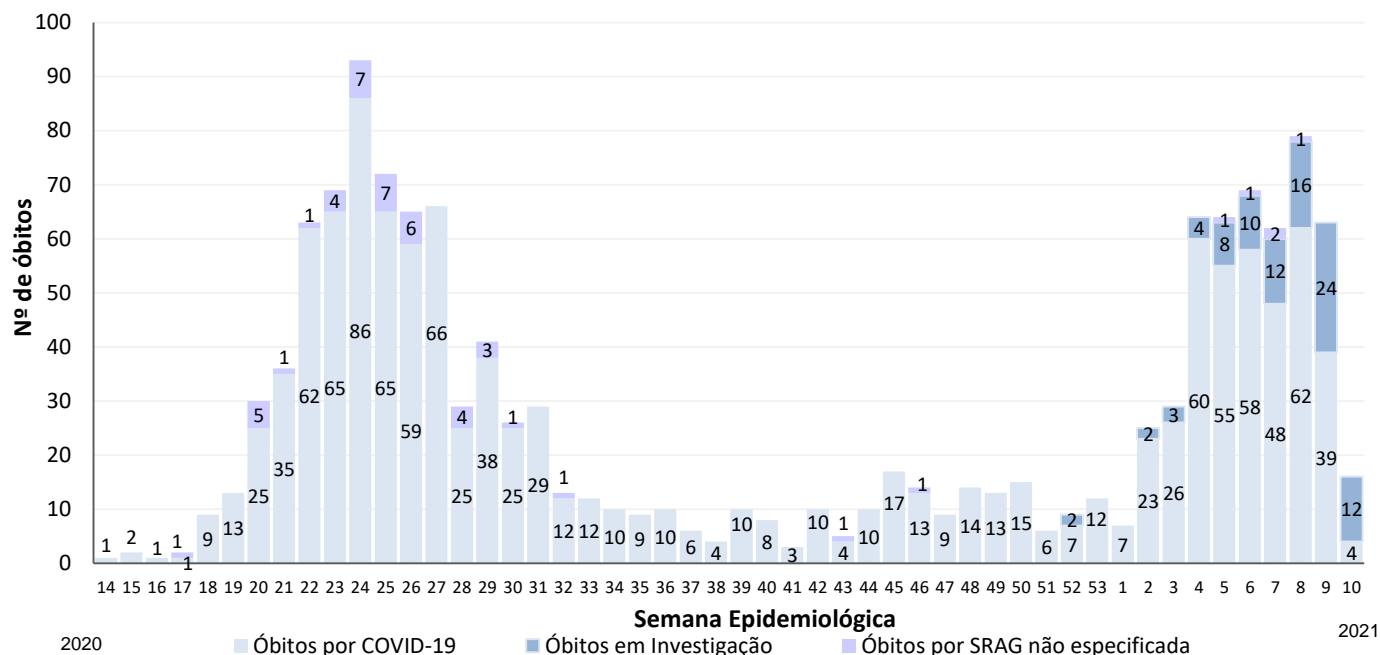
Dados atualizados em 09/03/2021 às 17:00 horas



GOVERNO DO ESTADO DE RORAIMA  
SECRETARIA DE ESTADO DA SAÚDE

BOLETIM EPIDEMIOLÓGICO Nº 402 ATUALIZADO EM: 09/03/2021

**Gráfico 6.** Distribuição dos óbitos confirmados por COVID-19 e em investigação, segundo Semana Epidemiológica. Roraima – RR, 2021.



Fonte: Sistema de Informação de Mortalidade/SIM/NSIS/DVE/CGVS/SESAU/RR.  
Dados atualizados em 09/03/2021 às 17:00 horas. Dados sujeitos à revisão.

**Tabela 7.** Distribuição de leitos hospitalares nas Unidades de Referência para COVID-19, segundo taxa de ocupação. Roraima – RR, 2021.

Unidades Hospitalares	Leitos existentes						Leitos ocupados						Taxa de Ocupação %					
	UTI		Semi Intensiva		Clínicos		UTI		Semi Intensiva		Clínicos		UTI		Semi Intensiva		Clínicos	
	Adulto	RN/ Criança	Adulto	RN/ Criança	Adulto	RN/ Criança	Adulto	RN/ Criança	Adulto	RN/ Criança	Adulto	RN/ Criança	Adulto	RN/ Criança	Adulto	RN/ Criança	Adulto	RN/ Criança
<b>Unidades Públicas</b>																		
Hospital da Criança Santo Antônio	-	10	-	-	-	33	-	0	-	-	-	21	-	0%	-	-	-	64%
Hospital Geral de Roraima	90	-	10	-	169	-	69	-	9	-	139	-	77%	-	90%	-	82%	-
Pronto atendimento Dr Airton Rocha	-	-	10	-	40	-	-	-	9	-	25	-	-	-	90%	-	63%	-
Hospital Estadual de Retaguarda COVID – HERC*2	-	-	-	-	120	-	-	-	-	-	43	-	-	-	-	-	36%	-
Hospital Materno Infantil – HMINSN*	-	5	-	-	15	15	-	4	-	-	8	3	-	80%	-	-	53%	20%
Hospital Regional Governador Ottomar de Sousa Pinto <sup>3</sup>	-	-	-	-	15	-	-	-	-	-	4	-	-	-	-	-	27%	-
<b>Total</b>	<b>90</b>	<b>15</b>	<b>20</b>	<b>-</b>	<b>359</b>	<b>48</b>	<b>69</b>	<b>4</b>	<b>18</b>	<b>-</b>	<b>219</b>	<b>24</b>	<b>77%</b>	<b>27%</b>	<b>90%</b>	<b>-</b>	<b>61%</b>	<b>50%</b>

Fonte: Unidades de Saúde Hospitalares. Dados atualizados em 09/03/2021 às 17:00 horas. Dados sujeitos à revisão.  
 \*Segundo repassado pela unidade de saúde, foi realizado novas adaptações no quantitativo de leitos para atender conforme a demanda.  
<sup>1</sup>O Hospital Regional Governador Ottomar de Sousa Pinto passou por readequação em seus leitos, assim, o mesmo permanecerá apenas com leitos clínicos destinados para COVID-19.  
<sup>2</sup>São leitos clínicos existentes e habilitados para COVID-19.  
<sup>3</sup>O Hospital Regional Governador Ottomar de Sousa Pinto não enviou em tempo oportuno os dados do dia 09/03/2021, portanto os dados acima são referentes ao dia 08/03/2021.





# GOVERNO DO ESTADO DE RORAIMA SECRETARIA DE ESTADO DA SAÚDE

BOLETIM EPIDEMIOLÓGICO Nº 402 ATUALIZADO EM: 09/03/2021

**Tabela 8.** Distribuição de casos confirmados de COVID-19 entre profissionais da saúde segundo CBO. Roraima, 2021.

Profissional da Saúde - CBO	Quantitativo
1312 - Gestores e especialistas de operações em empresas, secretarias e unidades de serviços de saúde	30
2011 - Profissional da Biotecnologia	03
2131 - Físico atuando na área da saúde	02
2212 - Biomédico	09
2232 - Cirurgião-Dentista	70
2234 - Farmacêutico	91
2235 - Enfermeiro	400
2236 - Fisioterapeuta	89
2237 - Nutricionista	45
2238 - Fonoaudiólogo	05
2241 - Profissional da educação física	01
225 - Médico	213
2515 - Psicólogo	45
251605 - Assistente Social	53
3122 - Técnico de Saneamento atuando na área de saúde	06
3221 - Técnico em Acupuntura, Quiropraxia, Massoterapia ou Terapia Holística	02
3222 - Técnico ou Auxiliar em Enfermagem	972
3224 - Técnico ou Auxiliar Odontologia/Saúde Bucal	47
3241 - Técnico ou Auxiliar em Métodos de Diagnóstico e Terapêutica	09
3242 - Técnico de laboratório de saúde ou bancos de sangue	69
3251 - Técnico em Farmácia e Manipulação Farmacêutica	06
3252 - Técnico em Produção, Conservação e Qualidade de Alimentos	01
3516 - Técnico de Segurança no Trabalho ou Higiene Ocupacional	02
352210 - Agente de Saúde Pública	24
5151 - Outro tipo de agente de saúde ou visitador sanitário	26
515105 - Agente Comunitário de Saúde	189
515135 - Socorrista não médico e não enfermeiro	06
515140 - Agente de Combate a Endemias	51
5152 - Microscopista ou Auxiliar de Laboratório da Saúde	30
5153 - Auxiliar da área social	07
5162 - Cuidador em Saúde	01
766420 - Auxiliar de Radiologia	15
Não informado	02
<b>TOTAL</b>	<b>2.521</b>

Fonte: e-SUS Notifica/Ministério da Saúde. Disponível em: <https://notifica.saude.gov.br/login/>  
Dados atualizados em 02/03/2021 às 15:00h.



# GOVERNO DO ESTADO DE RORAIMA SECRETARIA DE ESTADO DA SAÚDE

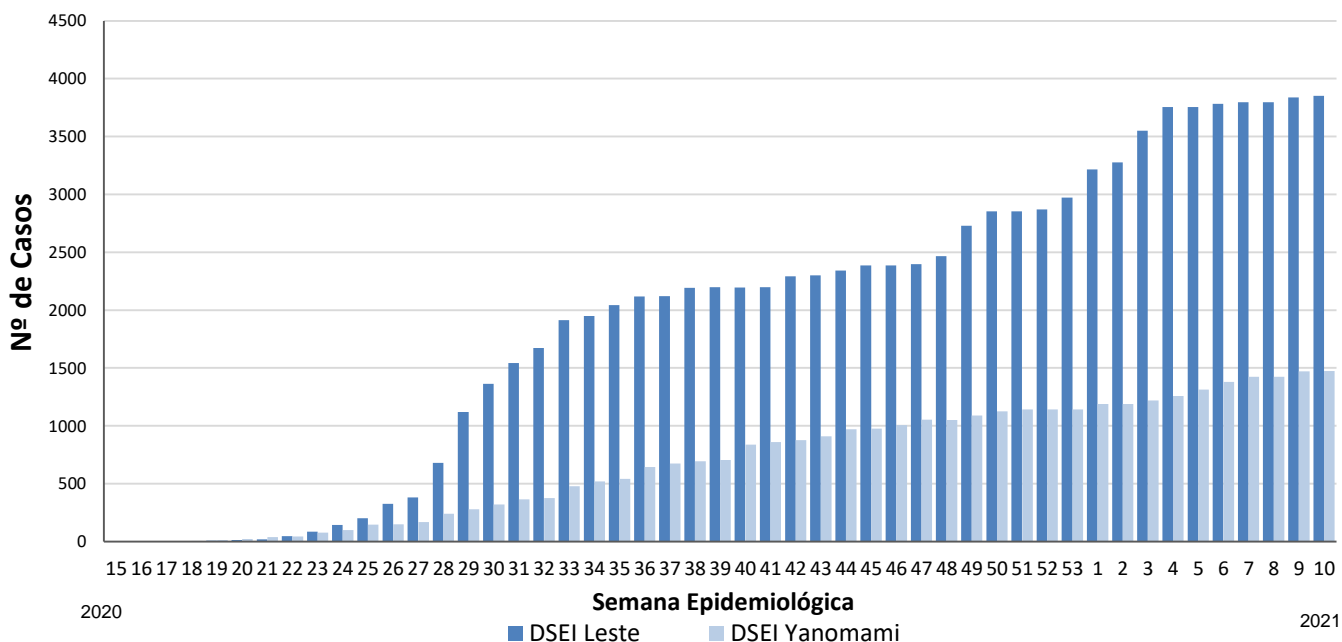
BOLETIM EPIDEMIOLÓGICO Nº 402 ATUALIZADO EM: 09/03/2021

**Tabela 9.** Distribuição dos casos notificados de COVID-19 na população Indígena dos Distritos Sanitários Especiais Indígenas (DSEI) Leste e Yanomami. Roraima – RR, 2021.

PÚBLICO	CASOS CONFIRMADOS	CASOS DESCARTADOS	CASOS RECUPERADOS	ÓBITOS
DSEI YANOMAMI	1.474	477	639	10
DSEI LESTE	3.853	3.970	3.554	53
<b>TOTAL</b>	<b>5.327</b>	<b>4.447</b>	<b>4.193</b>	<b>63</b>

Fonte: Ministério da Saúde. Secretaria Especial de Saúde Indígena.  
Boletim Epidemiológico nº 262/2021. Dados atualizados em: 09/03/2021 às 17:00h.  
Dados sujeitos a revisão.

**Gráfico 7.** Distribuição dos casos confirmados por COVID-19 entre a população indígena atendida pelo Subsistema de Atenção à Saúde Indígena do DSEI Leste e DSEI Yanomami, segundo semana epidemiológica de notificação. Roraima – RR, 2021.



Fonte: Ministério da Saúde. Secretaria Especial de Saúde Indígena.  
Boletim Epidemiológico nº 262/2021. Dados atualizados em: 09/03/2021 às 17:00h.  
Dados sujeitos a revisão.



# GOVERNO DO ESTADO DE RORAIMA SECRETARIA DE ESTADO DA SAÚDE

BOLETIM EPIDEMIOLÓGICO Nº 402 ATUALIZADO EM: 09/03/2021

**Tabela 10.** Distribuição dos casos de COVID-19 em reeducandos, segundo Unidades do Sistema Prisional. Roraima – RR, 2021.

UNIDADE PRISIONAL	CASOS CONFIRMADOS	CASOS RECUPERADOS	INTERNADOS	ÓBITOS
Penitenciária Agrícola de Monte Cristo - PAMC	59	50	-	1
Cadeia Pública Masculina de Boa Vista - CPMBV	106	96	-	7
Cadeia Pública Feminina de Boa Vista - CPFBV	33	30	-	-
Centro de Progressão Penitenciária - CPP	32	32	-	-
Comando de Policiamento da Capital da Polícia Militar - CPC	5	5	-	-
<b>TOTAL</b>	<b>235</b>	<b>208</b>	<b>0</b>	<b>8</b>

Fonte: Secretaria de Estado da Justiça e da Cidadania – SEJUC.  
Dados atualizados em: 10/02/2021 às 13:42h. Dados sujeitos a revisão.

**Tabela 11.** Distribuição dos casos de COVID-19 em servidores, segundo Unidades do Sistema Prisional. Roraima – RR, 2021.

UNIDADE PRISIONAL	CASOS CONFIRMADOS	CASOS RECUPERADOS	SERVIDORES ISOLADOS	CASOS CONFIRMADOS (FTIP)*	CASOS RECUPERADOS (FTIP)*	SERVIDORES ISOLADOS
Penitenciária Agrícola de Monte Cristo - PAMC	54	54	-	42	39	3
Cadeia Pública Masculina de Boa Vista - CPMBV	18	18	-	-	-	-
Cadeia Pública Feminina de Boa Vista - CPFBV	18	17	1	-	-	-
Centro de Progressão Penitenciária - CPP	10	8	2	-	-	-
Secretaria de Estado de Segurança Pública - SEJUC (Sede)	36	35	1	-	-	-
<b>TOTAL</b>	<b>136</b>	<b>132</b>	<b>4</b>	<b>42</b>	<b>39</b>	<b>3</b>

Fonte: Secretaria de Estado da Justiça e da Cidadania – SEJUC.  
Dados atualizados em: 10/02/2021 às 13:42h. Dados sujeitos a revisão.

\*Força-Tarefa de Intervenção Penitenciária - FTIP



GOVERNO DO ESTADO DE RORAIMA  
SECRETARIA DE ESTADO DA SAÚDE

BOLETIM EPIDEMIOLÓGICO Nº 402

ATUALIZADO EM: 09/03/2021

**Quadro 1.** Quadro explicativo indicando fontes de dados e conceitos utilizados no Boletim.

ITENS	DEFINIÇÃO/ CRITÉRIO DE CÁLCULO	FONTE
Caso Suspeito de COVID-19	<p><b>DEFINIÇÃO 1: SÍNDROME GRIPAL (SG)</b> Indivíduo com quadro respiratório agudo, caracterizado por pelo menos dois (2) dos seguintes sinais e sintomas: febre (mesmo que referida), calafrios, dor de garganta, dor de cabeça, tosse, coriza, distúrbios olfativos ou distúrbios gustativos. OBS: - Em crianças: além dos itens anteriores considera-se também obstrução nasal, na ausência de outro diagnóstico específico. - Em idosos: deve-se considerar também critérios específicos de agravamento como síncope, confusão mental, sonolência excessiva, irritabilidade e inapetência. Na suspeita de COVID-19, a febre pode estar ausente e sintomas gastrointestinais (diarreia) podem estar presentes.</p> <p><b>DEFINIÇÃO 2: SÍNDROME RESPIRATÓRIA AGUDA GRAVE (SRAG)</b> Indivíduo com SG que apresente: dispneia/desconforto respiratório OU pressão ou dor persistente no tórax OU saturação de O<sub>2</sub> menor que 95% em ar ambiente OU coloração azulada (cianose) dos lábios ou rosto. OBS: - Em crianças: além dos itens anteriores, observar os batimentos de asa de nariz, cianose, tiragem intercostal, desidratação e inapetência; Para efeito de notificação no Sivep-Gripe, devem ser considerados os casos de SRAG hospitalizados ou os óbitos por SRAG independente de hospitalização.</p>	<p><a href="https://portalarquivos.saude.gov.br/images/af_gvs_coronavirus_6ago20_ajustes-finais-2.pdf">https://portalarquivos.saude.gov.br/images/af_gvs_coronavirus_6ago20_ajustes-finais-2.pdf</a></p>
Caso Descartado para COVID-19	<p>Caso de SG para o qual houve identificação de outro agente etiológico confirmado por método laboratorial específico, excluindo-se a possibilidade de uma co-infecção, OU confirmação por causa não infecciosa, atestada pelo médico responsável. Ressalta-se que um exame negativo para COVID-19 isoladamente não é suficiente para descartar um caso para COVID-19. <b>O registro de casos descartados de SG para COVID-19 deve ser feito no e-SUS notifica</b> (<a href="https://notifica.saude.gov.br/notificacoes">https://notifica.saude.gov.br/notificacoes</a>)</p>	<p><a href="https://portalarquivos.saude.gov.br/images/af_gvs_coronavirus_6ago20_ajustes-finais-2.pdf">https://portalarquivos.saude.gov.br/images/af_gvs_coronavirus_6ago20_ajustes-finais-2.pdf</a></p>



GOVERNO DO ESTADO DE RORAIMA  
SECRETARIA DE ESTADO DA SAÚDE

BOLETIM EPIDEMIOLÓGICO Nº 402

ATUALIZADO EM: 09/03/2021

ITENS	DEFINIÇÃO/ CRITÉRIO DE CÁLCULO	FONTE
Caso Confirmado de COVID-19	<p><b>POR CRITÉRIO CLÍNICO</b> Caso de SG ou SRAG associado a anosmia (disfunção olfativa) <b>OU</b> ageusia (disfunção gustatória) aguda sem outra causa pregressa.</p> <p><b>POR CRITÉRIO CLÍNICO-EPIDEMIOLÓGICO</b> Caso de SG ou SRAG com histórico de contato próximo ou domiciliar, nos 14 dias anteriores ao aparecimento dos sinais e sintomas com caso confirmado para COVID-19.</p> <p><b>POR CRITÉRIO CLÍNICO-IMAGEM</b> Caso de SG ou SRAG ou óbito por SRAG que não foi possível confirmar por critério laboratorial E que apresente pelo menos uma (1) das seguintes alterações tomográficas: - OPACIDADE EM VIDRO FOSCO periférico, bilateral, com ou sem consolidação ou linhas intralobulares visíveis (“pavimentação”), <b>OU</b> - OPACIDADE EM VIDRO FOSCO multifocal de morfologia arredondada com ou sem consolidação ou linhas intralobulares visíveis (“pavimentação”), <b>OU</b> - SINAL DE HALO REVERSO ou outros achados de pneumonia em organização (observados posteriormente na doença).</p> <p><b>POR CRITÉRIO LABORATORIAL</b> Caso de SG ou SRAG com teste de: <b>BIOLOGIA MOLECULAR:</b> resultado DETECTÁVEL para SARS-CoV-2 realizado pelo método RT-qPCR em tempo real.</p> <p><b>IMUNOLÓGICO:</b> resultado REAGENTE para IgM, IgA e/ou IgG* realizado pelos seguintes métodos: - Ensaio imunoenzimático (Enzyme-Linked Immunosorbent Assay - ELISA); - Imunocromatografia (teste rápido) para detecção de anticorpos; - Imunoensaio por Eletroquimioluminescência (ECLIA).</p> <p><b>PESQUISA DE ANTÍGENO:</b> resultado REAGENTE para SARS-CoV-2 pelo método de Imunocromatografia para detecção de antígeno.</p> <p>OBS: *Considerar o resultado IgG reagente como critério laboratorial confirmatório somente em indivíduos sem diagnóstico laboratorial anterior para COVID-19.</p>	<p><a href="https://portalarquivos.saude.gov.br/images/af_gvs_coronavirus_6ago20_ajustes-finais-2.pdf">https://portalarquivos.saude.gov.br/images/af_gvs_coronavirus_6ago20_ajustes-finais-2.pdf</a></p>



# GOVERNO DO ESTADO DE RORAIMA

## SECRETARIA DE ESTADO DA SAÚDE

BOLETIM EPIDEMIOLÓGICO Nº 402

ATUALIZADO EM: 09/03/2021

ITENS	DEFINIÇÃO/ CRITÉRIO DE CÁLCULO	FONTE
Caso Confirmado de COVID-19	<b>POR CRITÉRIO LABORATORIAL EM INDIVÍDUO ASSINTOMÁTICO</b> Indivíduo ASSINTOMÁTICO com resultado de exame: <b>BIOLOGIA MOLECULAR:</b> resultado DETECTÁVEL para SARS-CoV-2 realizado pelo método RT-qPCR em tempo real. <b>PESQUISA DE ANTÍGENO:</b> resultado REAGENTE para SARS-CoV-2 pelo método de Imunocromatografia para detecção de antígeno.	<a href="https://portalarquivos.saude.gov.br/images/af_gvs_coronavirus_6ago20_ajustes-finais-2.pdf">https://portalarquivos.saude.gov.br/images/af_gvs_coronavirus_6ago20_ajustes-finais-2.pdf</a>
Caso de SG ou SRAG não Especificada	Caso de SG ou de SRAG para o qual não houve identificação de nenhum outro agente etiológico OU que não foi possível coletar/processar amostra clínica para diagnóstico laboratorial, OU que não foi possível confirmar por critério clínico-epidemiológico, clínico-imagem ou clínico.	<a href="https://portalarquivos.saude.gov.br/images/af_gvs_coronavirus_6ago20_ajustes-finais-2.pdf">https://portalarquivos.saude.gov.br/images/af_gvs_coronavirus_6ago20_ajustes-finais-2.pdf</a>
Óbito por COVID -19	Óbito que teve resultado laboratorial confirmado para a doença	<a href="https://portalarquivos.saude.gov.br/image/s/pdf/2020/May/19/COD-16.05.2020_corrigido_.pdf">https://portalarquivos.saude.gov.br/image/s/pdf/2020/May/19/COD-16.05.2020_corrigido_.pdf</a>
Gerenciador de Ambiente Laboratorial - GAL	Gerenciador das rotinas, acompanhamento das etapas para realização dos exames/ ensaios e a obtenção de relatórios de produção/epidemiológicos/analíticos	<a href="https://gal.roraima.sus.gov.br">https://gal.roraima.sus.gov.br</a>
Sistema de Informação sobre Mortalidade - SIM	Sistema de Informação para a obtenção regular de dados sobre mortalidade no país	<a href="http://www2.datasus.gov.br/DATA_SUS/in_dex.php/?area=060701">http://www2.datasus.gov.br/DATA_SUS/in_dex.php/?area=060701</a>
e-SUS Notifica	Ferramenta de registro de notificação de casos suspeitos e confirmados do Novo Coronavírus 2019	<a href="https://datasus.saude.gov.br/notifica/">https://datasus.saude.gov.br/notifica/</a>
Saúde Indígena	<b>CASO SUSPEITO:</b> caso que saiu da aldeia e retornou nos últimos 14 dias (de local com transmissão local ou comunitária) e que apresente sinais/sintomas respiratórios. Ou caso que não saiu da aldeia e que teve contato próximo com caso suspeito ou confirmado de COVID-19 nos últimos 14 dias e que apresente sinais/sintomas respiratórios. <b>CASO CONFIRMADO:</b> caso com resultado positivo em RT-PCR em tempo real, pelo protocolo Charité, e/ou Teste Rápido. <b>INFECTADO ATUAL:</b> Caso confirmado para COVID-19, com infecção ativa, que ainda não completou 14 dias em isolamento domiciliar, a contar da data de início dos sintomas, ou, em caso de internação hospitalar, que ainda não recebeu alta médica. <b>CASO DESCARTADO:</b> Caso que se enquadre na definição de suspeito E apresente resultado laboratorial negativo para SARS-CoV2 OU confirmação laboratorial para outro agente etiológico. <b>CASO CURADO:</b> Casos em isolamento domiciliar: casos confirmados que passaram por 14 dias em isolamento domiciliar, a contar da data de início dos sintomas E que estão assintomáticos. Casos em internação hospitalar: diante da avaliação médica.	<a href="https://saudeindigena1.websiteseguro.com/coronavirus/dsei/">https://saudeindigena1.websiteseguro.com/coronavirus/dsei/</a>