



BOLETIM EPIDEMIOLÓGICO SOBRE A DOENÇA PELO CORONAVÍRUS 2019 (COVID-19)

CENÁRIO EPIDEMIOLÓGICO DE RORAIMA

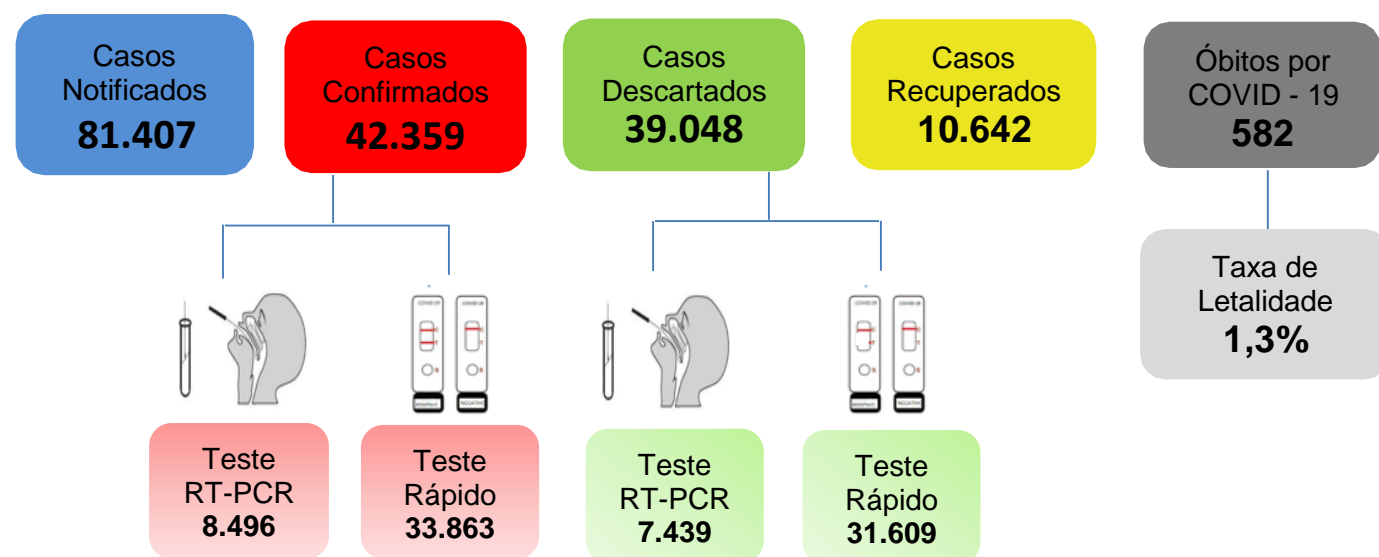


Tabela 1. Distribuição dos casos notificados de COVID-19, segundo município de residência. Roraima – RR, 2020.

MUNICÍPIOS	NOTIFICADOS	CONFIRMADOS	RECUPERADOS	DESCARTADOS
Alto Alegre	1.144	531	139	613
Amajari	644	289	54	355
Boa Vista	60.787	31.539	7.417	29.248
Bonfim	1.601	669	77	932
Cantá	1.342	881	477	461
Caracaraí	1.583	857	121	726
Caroebe	1.788	886	278	902
Iracema	574	245	48	329
Mucajaí	2.464	1.151	176	1.313
Normandia	511	278	13	233
Pacaraima	1.590	1.282	370	308
Rorainópolis	3.341	1.461	666	1.880
S. J. da Baliza	1.330	748	406	582
São Luiz	425	205	125	220
Uiramutã	799	621	32	178
Outros	1.484	716	243	768
TOTAL	81.407	42.359	10.642	39.048

Fonte: Gerenciador de Ambiente Laboratorial/GAL – LACEN/RR.

e-SUS Notifica/Ministério da Saúde. Disponível em: <https://notifica.saude.gov.br/login/>

Dados atualizados em 25/08/2020 às 17:00 horas. Dados sujeitos à revisão.

OBS: Estão inseridos no quantitativo dos casos de COVID-19, os dados apresentados nas Tabela 6, 7, 8 e 9.



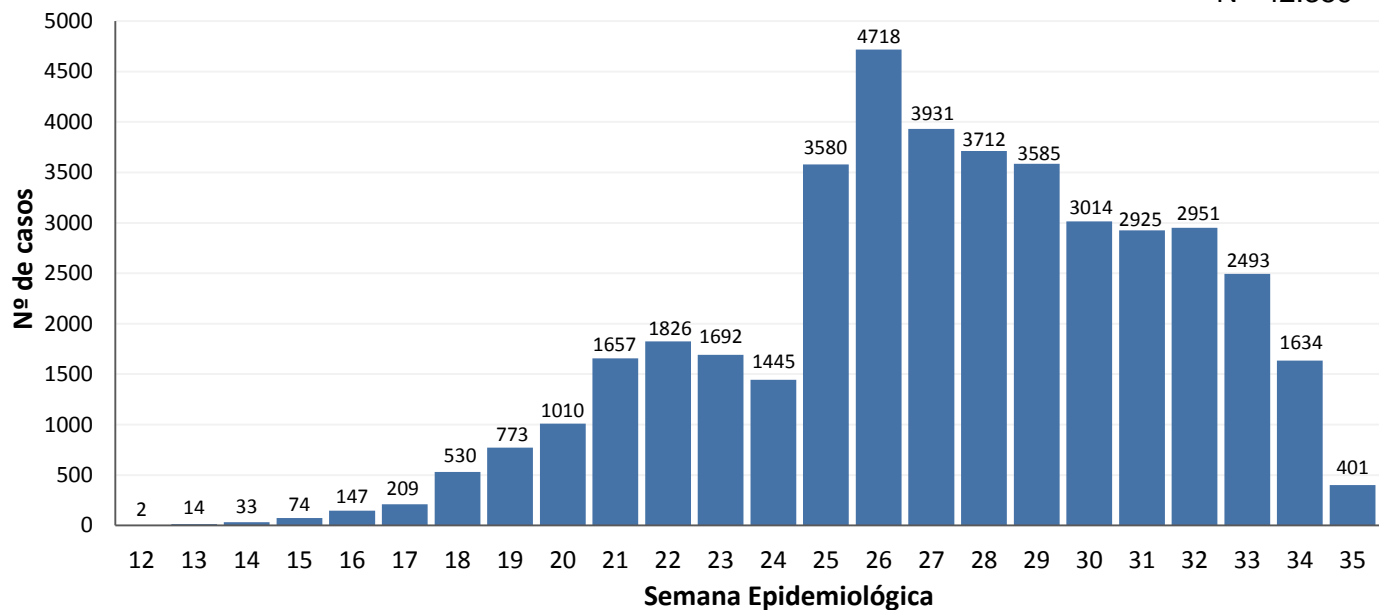
GOVERNO DO ESTADO DE RORAIMA SECRETARIA DE ESTADO DA SAÚDE

BOLETIM EPIDEMIOLÓGICO Nº206

ATUALIZADO EM: 25/08/2020

Gráfico 1. Distribuição dos casos confirmados de COVID-19 por semana epidemiológica de notificação. Roraima–RR, 2020.

N= 42.359

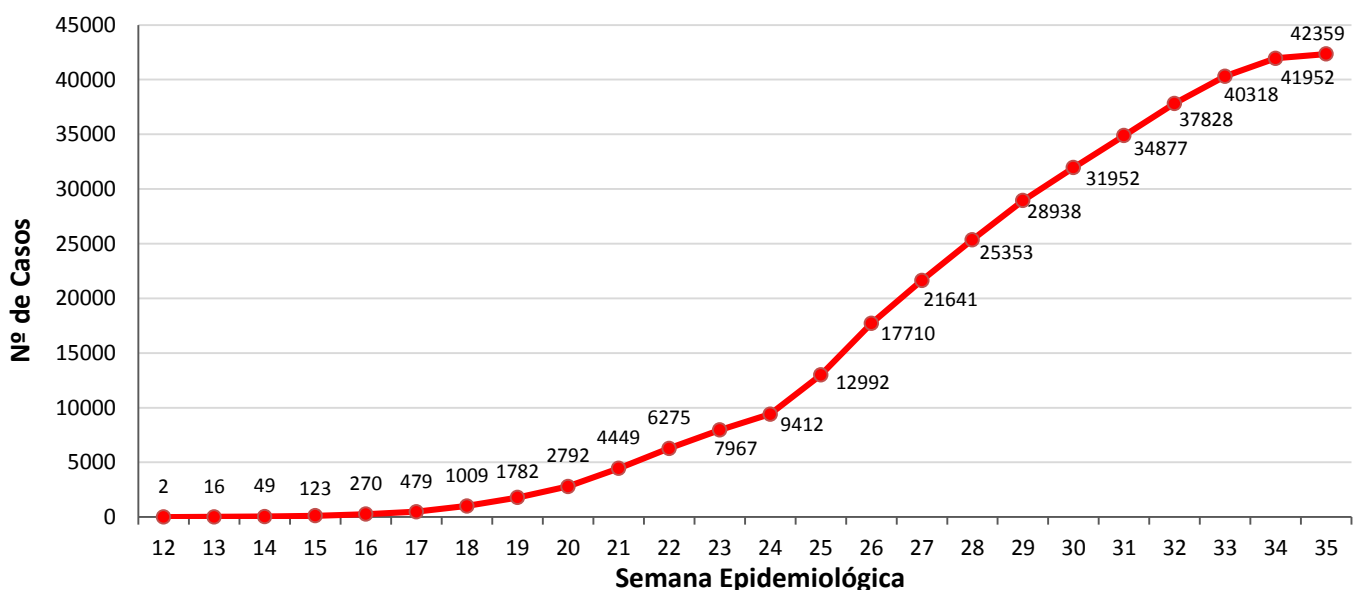


Fonte: Gerenciador de Ambiente Laboratorial/GAL – LACEN/RR.

e-SUS Notifica/Ministério da Saúde. Disponível em: <https://notifica.saude.gov.br/login/>

Dados atualizados em 25/08/2020 às 17:00 horas. Dados sujeitos à revisão.

Gráfico 2. Distribuição de casos confirmados acumulado por COVID-19 por semana epidemiológica de notificação. Roraima–RR, 2020



Fonte: Gerenciador de Ambiente Laboratorial/GAL – LACEN/RR.

e-SUS Notifica/Ministério da Saúde. Disponível em: <https://notifica.saude.gov.br/login/>

Dados atualizados em 25/08/2020 às 17:00 horas. Dados sujeitos à revisão.



GOVERNO DO ESTADO DE RORAIMA SECRETARIA DE ESTADO DA SAÚDE

BOLETIM EPIDEMIOLÓGICO Nº206

ATUALIZADO EM: 25/08/2020

Gráfico 3. Distribuição de casos por COVID-19 e média móvel semanal. Roraima–RR, 2020.

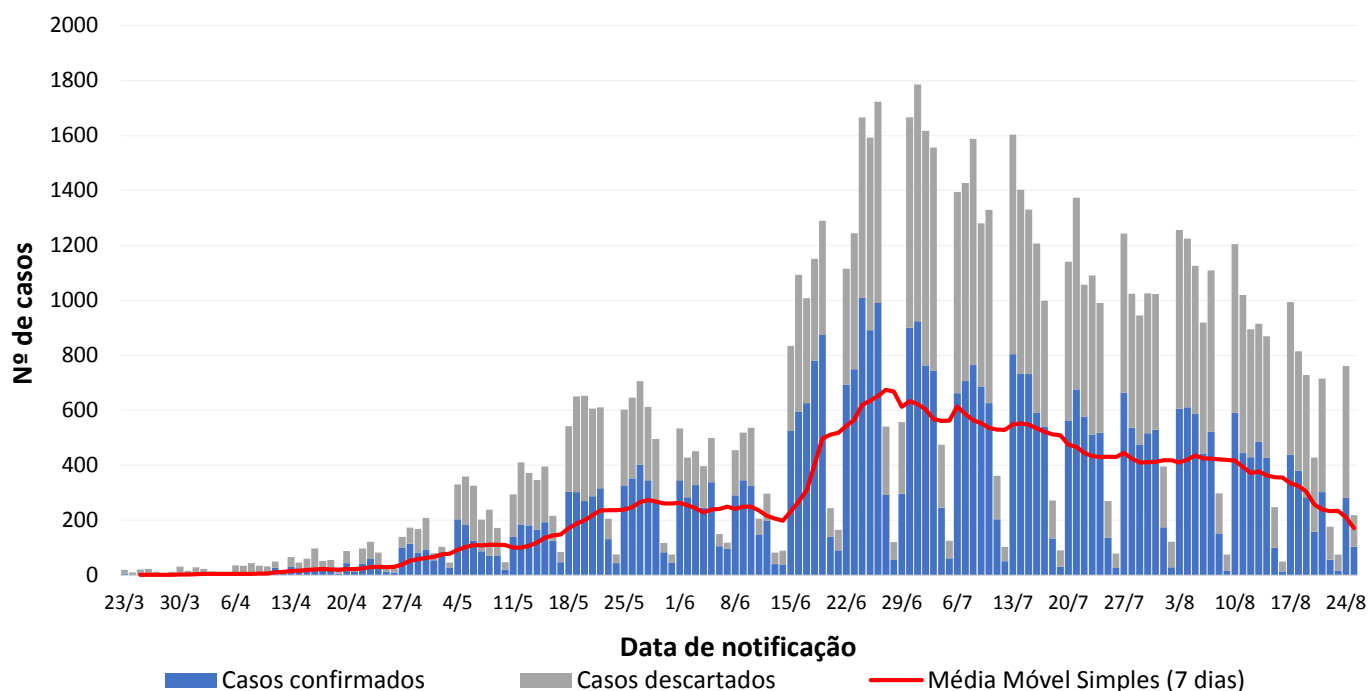


Tabela 2. Distribuição dos casos confirmados de COVID-19, segundo faixa etária e sexo. Roraima–RR, 2020.

N= 42.359

Faixa Etária	Masculino		Feminino		Total	
	N	%	N	%	N	%
Menor de 1 ano	187	1,0	174	0,7	361	0,9
1 a 4 anos	414	2,2	384	1,6	798	1,9
5 a 9 anos	463	2,4	489	2,1	953	2,2
10 a 19 anos	1.332	7,0	1.896	8,1	3.228	7,6
20 a 29 anos	3.557	18,8	4.417	18,9	7.976	18,8
30 a 39 anos	4.460	23,5	5.911	25,3	10.378	24,5
40 a 49 anos	3.801	19,9	4.896	20,9	8.679	20,5
50 a 59 anos	2.471	13,0	2.925	12,5	5.399	12,7
60 a 69 anos	1.401	7,4	1.499	6,4	2.905	6,9
70 anos ou mais	885	4,7	797	3,4	1.682	4,0
Total	18.971	44,7	23.388	55,2	42.359	

Fonte: Gerenciador de Ambiente Laboratorial/GAL – LACEN/RR.

e-SUS Notifica/Ministério da Saúde. Disponível em: <https://notifica.saude.gov.br/login/>

Dados atualizados em 25/08/2020 às 17:00 horas. Dados sujeitos à revisão.

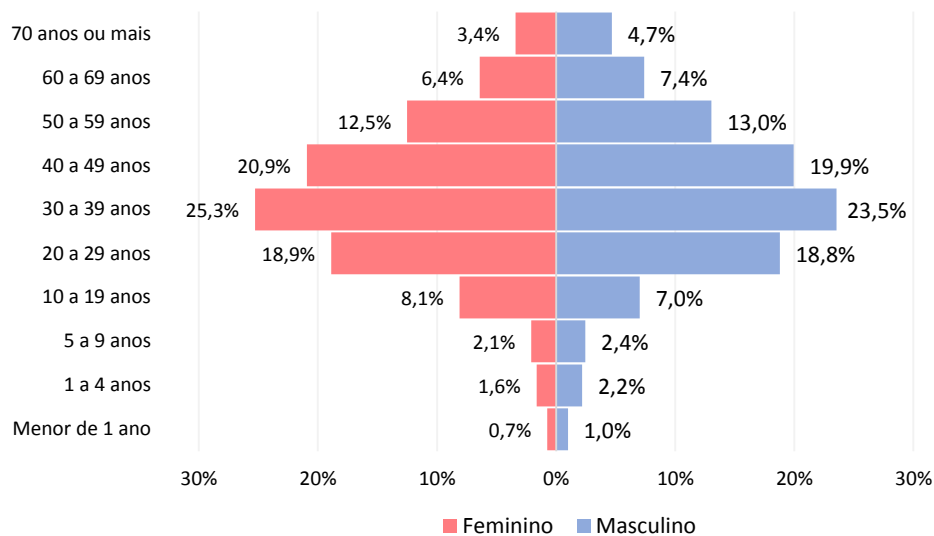


GOVERNO DO ESTADO DE RORAIMA SECRETARIA DE ESTADO DA SAÚDE

BOLETIM EPIDEMIOLÓGICO Nº206

ATUALIZADO EM: 25/08/2020

Gráfico 4. Distribuição dos casos confirmados de COVID-19, segundo faixa etária e sexo. Roraima – RR, 2020.



Fonte: Gerenciador de Ambiente Laboratorial/GAL – LACEN/RR.

e-SUS Notifica/Ministério da Saúde. Disponível em: <https://notifica.saude.gov.br/login/>

Dados atualizados em 25/08/2020 às 17:00 horas. Dados sujeitos à revisão.

Tabela 3. Distribuição dos óbitos confirmados, em investigação e outros óbitos confirmados por Síndrome Respiratória Aguda Grave (SRAG), segundo município de residência. Roraima – RR, 2020.

MUNICÍPIO	SRAG POR COVID-19	SRAG EM INVESTIGAÇÃO	SRAGS NÃO ESPECIFICADA
Alto Alegre	14	0	0
Amajari	8	3	1
Boa Vista	450	5	45
Bonfim	11	3	0
Cantá	9	2	1
Caracaráí	8	9	1
Caroebe	5	1	0
Iracema	4	1	0
Mucajaí	12	2	0
Normandia	9	8	0
Pacaraima	26	2	1
Rorainópolis	19	6	1
S. J. da Baliza	3	0	0
São Luiz	2	3	0
Uiramutã	2	0	1
Outros Estados e País	0	5	0
TOTAL	582	50	51

Fonte: Sistema de Informação de Mortalidade/SIM/NSIS/DVE/CGVS/SESAU/RR

Dados atualizados em 25/08/2020 às 17:00 horas. Dados sujeitos à revisão.

Após investigação epidemiológica realizada pelo município de ocorrência, os óbitos considerados em investigação para SRAG serão reclassificados para COVID-19 ou não, mediante confirmação laboratorial ou investigação epidemiológica domiciliar.



GOVERNO DO ESTADO DE RORAIMA SECRETARIA DE ESTADO DA SAÚDE

BOLETIM EPIDEMIOLÓGICO Nº206

ATUALIZADO EM: 25/08/2020

Tabela 4. Perfil sociodemográfico dos óbitos confirmados por COVID-19. Roraima – RR, 2020.

VARIÁVEIS	N= 582	
	nº	%
Sexo		
Masculino	378	64,9%
Feminino	204	35,1%
Faixa etária		
Menor 1 ano	6	1,0%
1 a 4 anos	2	0,3%
5 a 9 anos	2	0,3%
10 a 19 anos	7	1,2%
20 a 29 anos	7	1,2%
30 a 39 anos	29	5,0%
40 a 49 anos	48	8,2%
50 a 59 anos	93	16,0%
60 a 69 anos	138	23,7%
70 anos ou mais	250	43,0%
Raça/Cor		
Branca	90	15,5%
Preta	23	4,0%
Amarela	0	0,0%
Parda	375	64,4%
Indígena	74	12,7%
Ignorado	20	3,4%
Nacionalidade		
Brasil	536	92,1%
Venezuela	35	6,0%
Guiana Inglesa	2	0,3%
Peru	2	0,3%
Cuba	1	0,2%
Colômbia	1	0,2%
Ignorado	5	0,9%

Fonte: Sistema de Informação de Mortalidade/SIM/NSIS/DVE/CGVS/SESAU/RR.
Dados atualizados em 25/08/2020 às 17:00 horas. Dados sujeitos à revisão.

Tabela 5. Distribuição de óbitos confirmados por COVID-19, segundo data do óbito. Roraima –RR, 2020.

Óbitos Confirmados no Sistema de Informação de Mortalidade - SIM (24/08/2020)	
Óbitos confirmados em 24 horas	0
Óbitos confirmados distribuídos em outros dias	0
Total	0

Fonte: Sistema de Informação de Mortalidade/SIM/NSIS/DVE/CGVS/SESAU/RR
Dados atualizados em 25/08/2020 às 17:00 horas. Dados sujeitos à revisão.

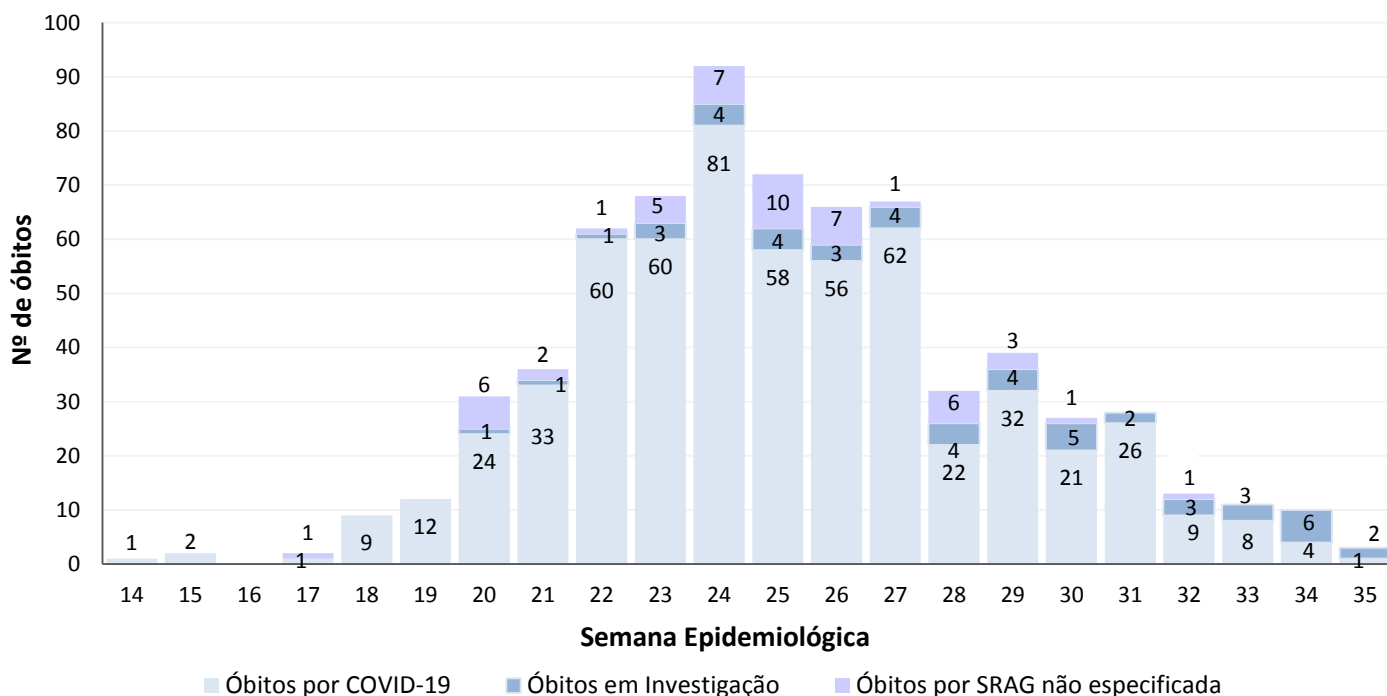


GOVERNO DO ESTADO DE RORAIMA
SECRETARIA DE ESTADO DA SAÚDE

BOLETIM EPIDEMIOLÓGICO Nº206

ATUALIZADO EM: 25/08/2020

Gráfico 5. Distribuição dos óbitos confirmados por COVID-19 e em investigação, segundo semana epidemiológica. Roraima – RR, 2020.



Fonte: Sistema de Informação de Mortalidade/SIM/NSIS/DVE/CGVS/SESAU/RR.
Dados atualizados em 25/08/2020 às 17:00 horas. Dados sujeitos à revisão.

Tabela 6. Distribuição de leitos hospitalares nas Unidades de Referência para COVID-19, segundo taxa de ocupação. Roraima – RR, 2020.

Unidades Hospitalares	Leitos existentes			Leitos ocupados			Taxa de Ocupação		
	UTI	Semi Int.	Clínicos	UTI	Semi Int.	Clínicos	UTI	Semi Int.	Clínicos
Unidades Públicas									
Hospital da Criança Santo Antônio	10	-	33	2	-	19	20%	-	58%
Hospital Geral de Roraima	36	11	60	26	14	51	72%	127%	85%
Hospital Materno Infantil*	3	-	19	1	-	3	33%	-	16%
Área de Proteção e Cuidados (APC) ¹	22	-	120	7	-	85	32%	-	71%
Hospital Governador Ottomar de Sousa Pinto – Rorainópolis	5	-	10	4	-	4	80%	-	40%
Total	76	11	242	40	14	162	53%	127%	67%

Fonte: Unidades de Saúde Hospitalares.

Dados atualizados em 25/08/2020 às 17:00 horas. Dados sujeitos à revisão.

*Os leitos de UTI materna do Hospital Materno Infantil – HMINSN, ficarão como referência no Hospital Geral de Roraima – HGR, existindo apenas os leitos de UTI neonatal no Hospital Materno Infantil.

OBS: O Hospital Lotty Iris informou que não possui mais leitos exclusivos para Covid-19. Caso seja necessário, os leitos para Covid-19 serão novamente reestruturados na unidade.

¹ Área de Proteção e Cuidados – APC não enviou os dados em tempo oportuno no dia 25/08/2020, portanto, os dados acima são referentes ao dia 24/08/2020.



GOVERNO DO ESTADO DE RORAIMA

SECRETARIA DE ESTADO DA SAÚDE

BOLETIM EPIDEMIOLÓGICO Nº206

ATUALIZADO EM: 25/08/2020

Tabela 7. Distribuição de casos confirmados de COVID-19 entre profissionais da saúde segundo CBO. Roraima/RR, 2020.

Profissional da Saúde - CBO	Quantitativo
1312 - Gestores e especialistas de operações em empresas, secretarias e unidades de serviços de saúde	29
2011 - Profissional da Biotecnologia	03
2131 - Físico atuando na área da saúde	02
2212 - Biomédico	06
2232 - Cirurgião-Dentista	45
2234 - Farmacêutico	48
2235 - Enfermeiro	240
2236 - Fisioterapeuta	34
2237 - Nutricionista	25
2238 - Fonoaudiólogo	03
2241 - Profissional da educação física	01
225 - Médico	142
2515 - Psicólogo	21
251605 - Assistente Social	34
3122 - Técnico de Saneamento atuando na área de saúde	06
3221 - Técnico em Acupuntura, Quiropraxia, Massoterapia ou Terapia Holística	02
3222 - Técnico ou Auxiliar em Enfermagem	649
3224 - Técnico ou Auxiliar Odontologia/Saúde Bucal	38
3241 - Técnico ou Técnico em Métodos de Diagnóstico e Terapêutica	09
3242 - Técnico de laboratório de saúde ou bancos de sangue	49
3251 - Técnico em Farmácia e Manipulação Farmacêutica	05
3252 - Técnico em Produção, Conservação e Qualidade de Alimentos	01
3516 - Técnico de Segurança no Trabalho ou Higiene Ocupacional	02
352210 - Agente de Saúde Pública	10
5151 - Outro tipo de agente de saúde ou visitador sanitário	23
515105 - Agente Comunitário de Saúde	139
515135 - Socorrista não médico e não enfermeiro	06
515140 - Agente de Combate a Endemias	46
5152 - Microscopista ou Auxiliar de Laboratório da Saúde	23
5153 - Auxiliar da área social	07
5162 - Cuidador em Saúde	01
766420 - Auxiliar de Radiologia	12
Não informado	02
TOTAL	1.663

Fonte: e-SUS Notifica/Ministério da Saúde. Disponível em: <https://notifica.saude.gov.br/login/>
Dados atualizados em 24/08/2020 às 11 horas.



GOVERNO DO ESTADO DE RORAIMA
SECRETARIA DE ESTADO DA SAÚDE

BOLETIM EPIDEMIOLÓGICO Nº206

ATUALIZADO EM: 25/08/2020

Tabela 8. Distribuição dos casos notificados de COVID-19 entre a população indígena e profissionais do DSEI Yanomami. Roraima – RR, 2020.

PÚBLICO	CASOS CONFIRMADOS	CASOS DESCARTADOS	CASOS RECUPERADOS	ÓBITOS
Indígenas Yanomami	520	188	217	4
Profissionais de Saúde	242	242	210	0
TOTAL	762	430	427	4

Fonte: ¹Ministério da Saúde. Secretaria Especial de Saúde Indígena. DSEI Yanomami. DSEI Yanomami Boletim COVID-19. Dados atualizados em: 24/08/2020 às 17:00h. Dados sujeitos a revisão.

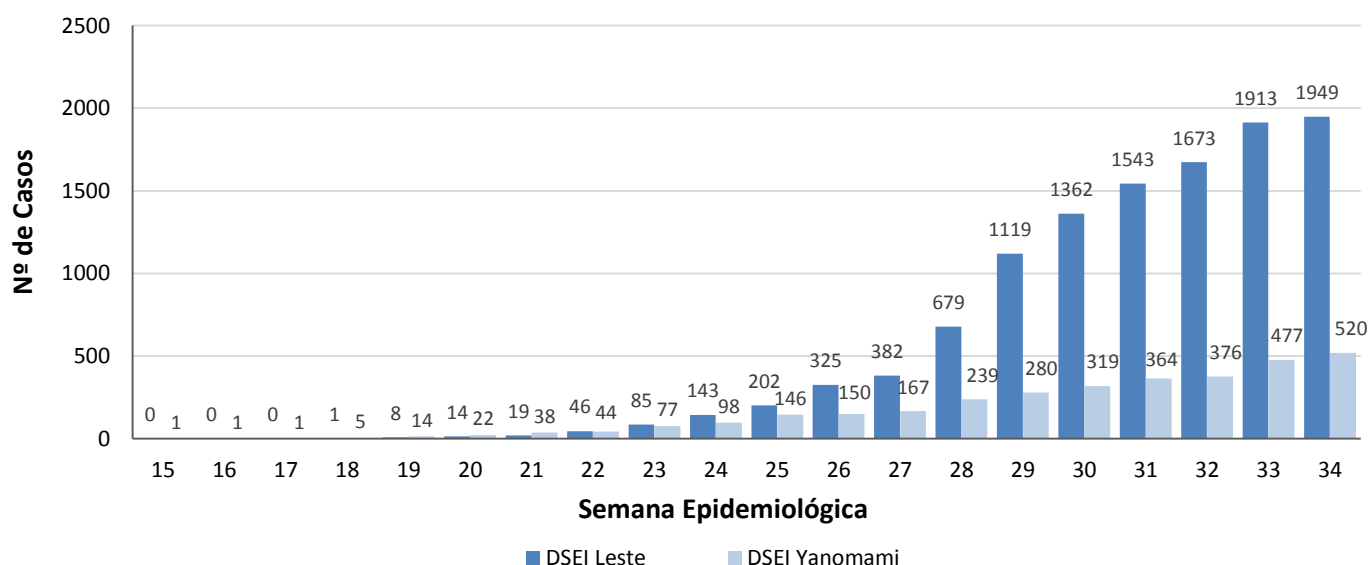
*Óbitos nos Polos Base: Urariocoera (1), Maturacá (2) e Surucucu (1)

Tabela 9. Distribuição dos casos notificados de COVID-19 entre a população indígena atendida pelo Subsistema de Atenção à Saúde Indígena do DSEI Leste. Roraima – RR, 2020.

CASOS SUSPEITOS	CASOS CONFIRMADOS	CASOS DESCARTADOS	CASOS RECUPERADOS	ÓBITOS
16	1.949	994	641	33

Fonte: Ministério da Saúde. Secretaria Especial de Saúde Indígena. DSEI Leste Roraima. Boletim Epidemiológico nº 136/2020. Dados atualizados em: 24/08/2020 às 17:00h. Dados sujeitos a revisão.

Gráfico 6. Distribuição dos casos confirmados por COVID-19 entre a população indígena atendida pelo Subsistema de Atenção à Saúde Indígena do DSEI Leste e DSEI Yanomami, segundo semana epidemiológica de notificação. Roraima – RR, 2020.



Fonte: Ministério da Saúde. Secretaria Especial de Saúde Indígena. Boletim Epidemiológico nº 136/2020. DSEI Yanomami Boletim COVID-19. Dados atualizados em: 24/08/2020 às 17:00h. Dados sujeitos a revisão.



GOVERNO DO ESTADO DE RORAIMA SECRETARIA DE ESTADO DA SAÚDE

BOLETIM EPIDEMIOLÓGICO Nº206

ATUALIZADO EM: 25/08/2020

Tabela 10. Distribuição dos casos de COVID-19 em reeducandos, segundo Unidades do Sistema Prisional. Roraima – RR, 2020.

UNIDADE PRISIONAL	CASOS CONFIRMADOS	RECUPERADOS	INTERNADOS	ÓBITOS
Penitenciária Agrícola de Monte Cristo - PAMC	31	25	2	1
Cadeia Pública Masculina de Boa Vista - CPMBV	45	37	0	7
Cadeia Pública Feminina de Boa Vista - CPFBV	22	21	0	0
Centro de Progressão Penitenciária - CPP	2	1	0	0
TOTAL	100	84	2	8

Fonte: Secretaria de Estado da Justiça e da Cidadania – SEJUC.

Dados atualizados em: 18/08/2020 às 17:00h. Dados sujeitos a revisão.

Tabela 11. Distribuição dos casos de COVID-19 em servidores, segundo Unidades do Sistema Prisional. Roraima – RR, 2020.

UNIDADE PRISIONAL	CASOS CONFIRMADOS	RECUPERADOS	CASOS CONFIRMADOS (FTIP)*	RECUPERADOS (FTIP)*
Penitenciária Agrícola de Monte Cristo - PAMC	43	43	39	39
Cadeia Pública Masculina de Boa Vista - CPMBV	16	16	0	0
Cadeia Pública Feminina de Boa Vista - CPFBV	11	11	0	0
Centro de Progressão Penitenciária - CPP	8	8	0	0
Secretaria de Estado de Segurança Pública - SEJUC (Sede)	28	23	0	0
TOTAL	106	101	39	39

Fonte: Secretaria de Estado da Justiça e da Cidadania – SEJUC.

Dados atualizados em: 18/08/2020 às 17:00h. Dados sujeitos a revisão.

* Força-Tarefa de Intervenção Penitenciária - FTIP



GOVERNO DO ESTADO DE RORAIMA SECRETARIA DE ESTADO DA SAÚDE

BOLETIM EPIDEMIOLÓGICO Nº206

ATUALIZADO EM: 25/08/2020

Quadro 1. Quadro explicativo indicando fontes de dados e conceitos utilizados no Boletim.

ITENS	DEFINIÇÃO/ CRITÉRIO DE CÁLCULO	FONTE
Caso Confirmado	Crítério Laboratorial: Biologia molecular (RT-PCR em tempo real, detecção do vírus SARS-CoV2, influenza ou VSR): » Doença pelo coronavírus 2019: com resultado detectável para SARS-CoV2. Imunológico (teste rápido ou sorologia clássica para detecção de anticorpos): » Doença pelo coronavírus 2019: com resultado positivo para anticorpos IgM e/ou IgG. Em amostra coletada após o sétimo dia de início dos sintomas.	https://coronavirus.saude.gov.br/index.php/p/definicao-de-caso-e-notificacao
Caso Descartado	Caso suspeito de SG ou SRAG com resultado laboratorial negativo para coronavírus (SARS-COV- 2) não detectável pelo método de RT-PCR em tempo real), considerando a oportunidade da coleta OU confirmação laboratorial para outro agente etiológico.	https://coronavirus.saude.gov.br/index.php/p/definicao-de-caso-e-notificacao
Caso Suspeito	Indivíduo com quadro respiratório agudo, caracterizado por sensação febril ou febre*, mesmo que relatada, acompanhada de tosse OU dor de garganta OU coriza OU dificuldade respiratória. *Na suspeita de COVID-19, a febre pode não estar presente. EM CRIANÇAS: considera-se também obstrução nasal, na ausência de outro diagnóstico específico. EM IDOSOS: a febre pode estar ausente. Deve-se considerar também critérios específicos de agravamento como síncope, confusão mental, sonolência excessiva, irritabilidade e inapetência.	https://coronavirus.saude.gov.br/index.php/p/definicao-de-caso-e-notificacao
Óbito por COVID -19	Óbito que teve resultado laboratorial confirmado para a doença	https://portalquivos.saude.gov.br/image/s/pdf/2020/May/19/COD-16.05.2020_corrigido.pdf
Gerenciador de Ambiente Laboratorial - GAL	Gerenciador das rotinas, acompanhamento das etapas para realização dos exames/ ensaios e a obtenção de relatórios de produção/epidemiológicos/análíticos	https://gal.roraima.sus.gov.br
Sistema de Informação sobre Mortalidade - SIM	Sistema de Informação para a obtenção regular de dados sobre mortalidade no país	http://www2.datasus.gov.br/DATASUS/index.php/?area=060701
e-SUS Notifica	Ferramenta de registro de notificação de casos suspeitos e confirmados do Novo Coronavírus 2019	https://datasus.saude.gov.br/notifica/
Saúde Indígena	CASO SUSPEITO: caso que saiu da aldeia e retornou nos últimos 14 dias (de local com transmissão local ou comunitária) e que apresente sinais/sintomas respiratórios. Ou caso que não saiu da aldeia e que teve contato próximo com caso suspeito ou confirmado de COVID-19 nos últimos 14 dias e que apresente sinais/sintomas respiratórios. CASO CONFIRMADO: caso com resultado positivo em RT-PCR em tempo real, pelo protocolo Charité, e/ou Teste Rápido. INFECTADO ATUAL: Caso confirmado para COVID-19, com infecção ativa, que ainda não completou 14 dias em isolamento domiciliar, a contar da data de início dos sintomas, ou, em caso de internação hospitalar, que ainda não recebeu alta médica. CASO DESCARTADO: Caso que se enquadre na definição de suspeito E apresente resultado laboratorial negativo para SARS-CoV2 OU confirmação laboratorial para outro agente etiológico. CASO CURADO: Casos em isolamento domiciliar: casos confirmados que passaram por 14 dias em isolamento domiciliar, a contar da data de início dos sintomas E que estão assintomáticos. Casos em internação hospitalar: diante da avaliação médica.	https://saudeindigena1.websiteteguro.com/coronavirus/dsei/