



BOLETIM EPIDEMIOLÓGICO SOBRE A DOENÇA PELO CORONAVÍRUS 2019 (COVID-19)

CENÁRIO EPIDEMIOLÓGICO DE RORAIMA

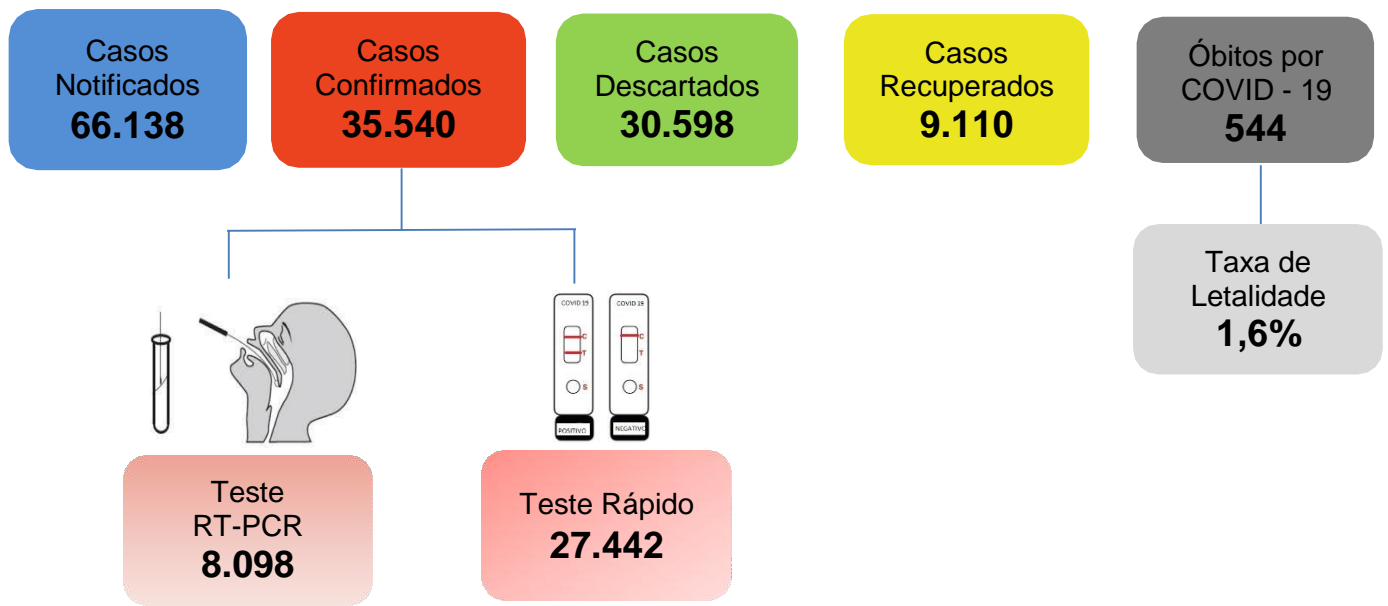


Tabela 1. Distribuição dos casos notificados de COVID-19, segundo município de residência. Roraima – RR, 2020.

MUNICÍPIOS	NOTIFICADOS	CONFIRMADOS	RECUPERADOS	DESCARTADOS
Alto Alegre	905	417	139	488
Amajari	524	250	54	274
Boa Vista	49.726	26.659	6.289	23.067
Bonfim	1.201	517	77	684
Cantá	1.163	776	435	387
Caracaraí	1.248	675	121	573
Caroebe	1.178	732	278	446
Iracema	490	212	48	278
Mucajaí	1.472	555	161	917
Normandia	459	261	13	198
Pacaraima	1.442	1.180	370	262
Rorainópolis	2.859	1.280	666	1.579
S. J. da Baliza	1.184	704	190	480
São Luiz	366	181	98	185
Uiramutã	700	539	32	161
Outros	1.221	602	139	619
TOTAL	66.138	35.540	9.110	30.598

Fonte: Gerenciador de Ambiente Laboratorial/GAL – LACEN/RR.

e-SUS Notifica/Ministério da Saúde. Disponível em: <https://notifica.saude.gov.br/login/> Dados atualizados em 06/08/2020 às 18:00 horas. Dados sujeitos à revisão.

OBS: Estão inseridos no quantitativo dos casos de COVID-19, os dados apresentados nas Tabela 6, 7, 8 e 9.

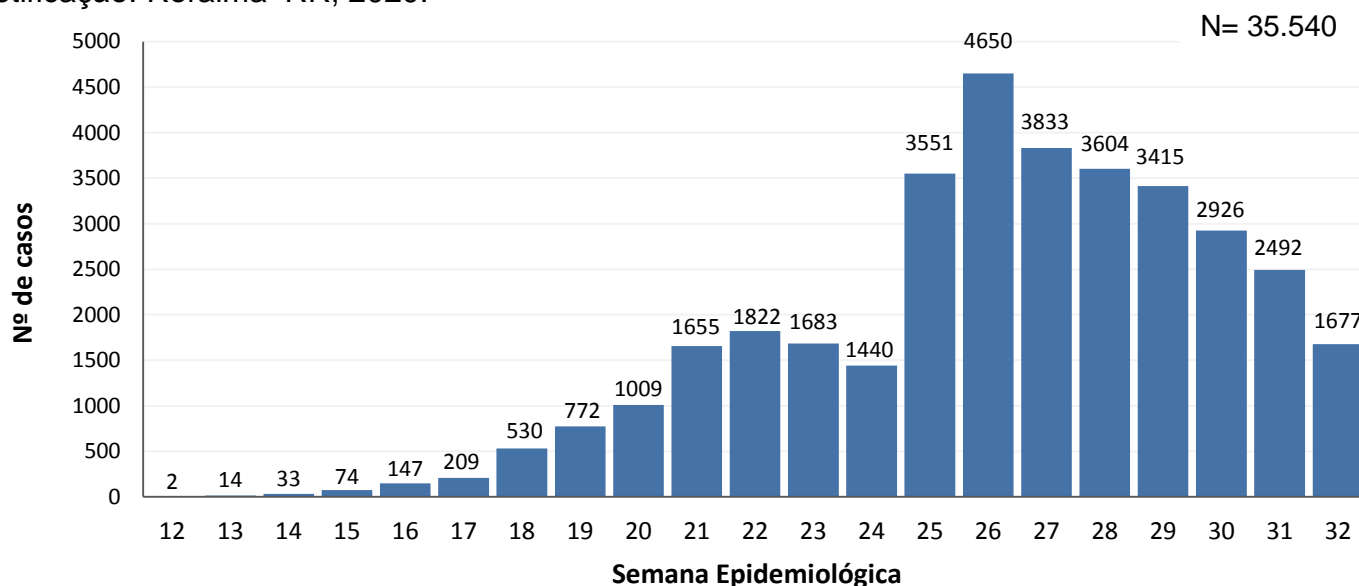


GOVERNO DO ESTADO DE RORAIMA SECRETARIA DE ESTADO DA SAÚDE

BOLETIM EPIDEMIOLÓGICO Nº187

ATUALIZADO EM: 06/08/2020

Gráfico 1. Distribuição dos casos confirmados de COVID-19 por semana epidemiológica de notificação. Roraima–RR, 2020.

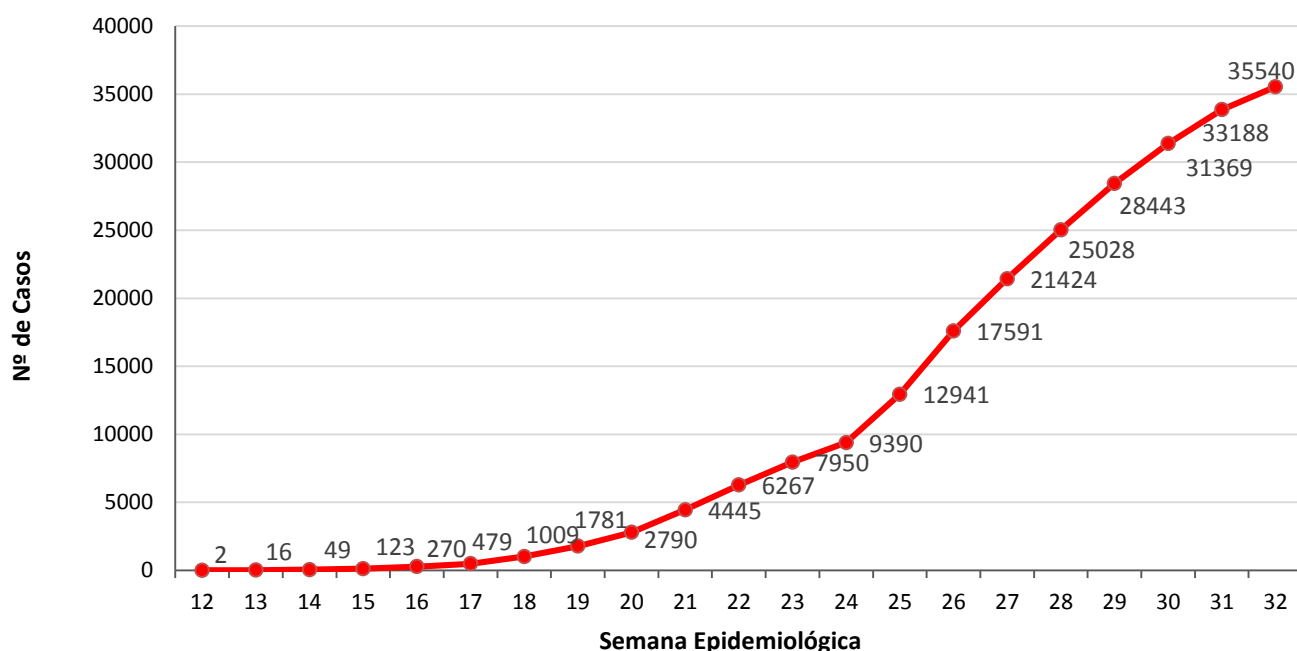


Fonte: Gerenciador de Ambiente Laboratorial/GAL – LACEN/RR.

e-SUS Notifica/Ministério da Saúde. Disponível em: <https://notifica.saude.gov.br/login/>

Dados atualizados em 06/08/2020 às 18:00 horas. Dados sujeitos à revisão.

Gráfico 2. Distribuição de casos confirmados acumulado por COVID-19 por semana epidemiológica de notificação. Roraima–RR, 2020.



Fonte: Gerenciador de Ambiente Laboratorial/GAL – LACEN/RR.

e-SUS Notifica/Ministério da Saúde. Disponível em: <https://notifica.saude.gov.br/login/>

Dados atualizados em 06/08/2020 às 18:00 horas. Dados sujeitos à revisão.

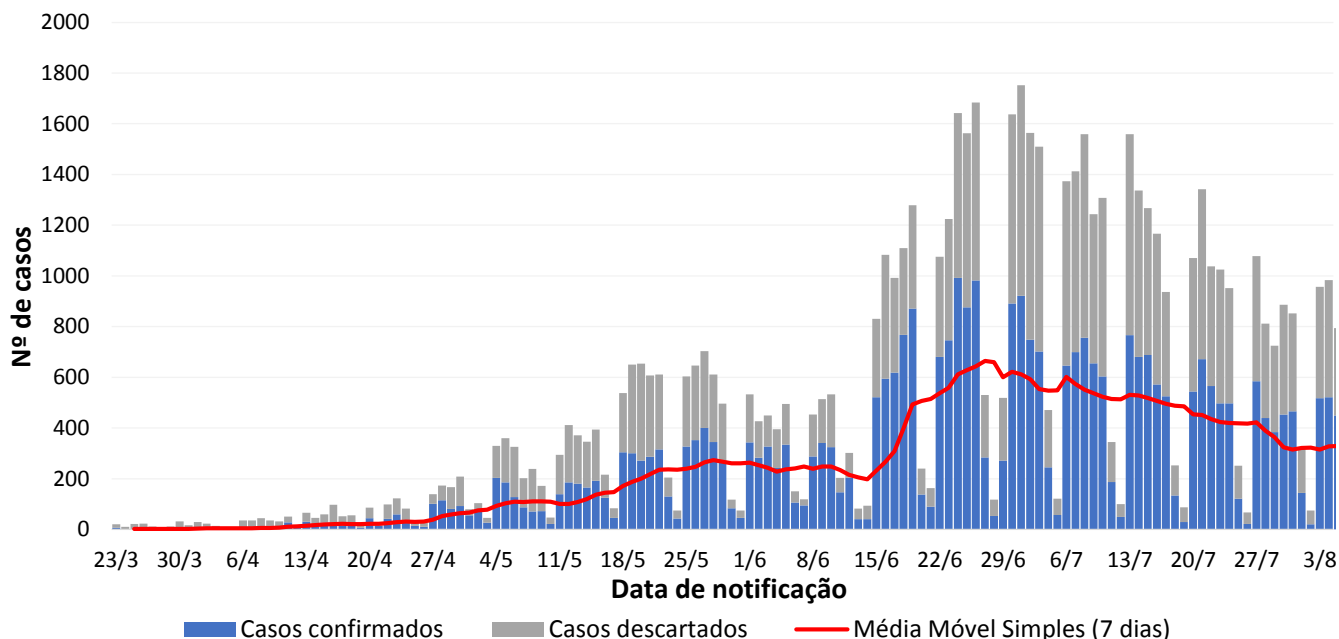


GOVERNO DO ESTADO DE RORAIMA SECRETARIA DE ESTADO DA SAÚDE

BOLETIM EPIDEMIOLÓGICO Nº187

ATUALIZADO EM: 06/08/2020

Gráfico 3. Distribuição de casos por COVID-19 e média móvel semanal. Roraima–RR, 2020.



Fonte: Gerenciador de Ambiente Laboratorial/GAL – LACEN/RR.

e-SUS Notifica/Ministério da Saúde. Disponível em: <https://notifica.saude.gov.br/login/>

Dados atualizados em 06/08/2020 às 18:00 horas. Dados sujeitos à revisão.

Tabela 2. Distribuição dos casos confirmados de COVID-19, segundo faixa etária e sexo. Roraima– RR, 2020.

Faixa Etária	Masculino		Feminino		Total	
	N	%	N	%	N	%
Menor de 1 ano	154	1,0	146	0,7	300	0,8
1 a 4 anos	311	1,9	302	1,5	613	1,7
5 a 9 anos	353	2,2	347	1,8	700	2,0
10 a 19 anos	1.040	6,5	1.530	7,8	2.570	7,2
20 a 29 anos	2.997	18,8	3.625	18,5	6.622	18,6
30 a 39 anos	3.897	24,4	5.070	25,9	8.969	25,2
40 a 49 anos	3.208	20,0	4.187	21,4	7.396	20,8
50 a 59 anos	2.127	13,3	2.471	12,6	4.600	12,9
60 a 69 anos	1.169	7,3	1.233	6,3	2.404	6,8
70 anos ou mais	724	4,5	649	3,3	1.373	3,9
Total	15.980	44,9	19.560	55,0	35.540	

Fonte: Gerenciador de Ambiente Laboratorial/GAL – LACEN/RR.

e-SUS Notifica/Ministério da Saúde. Disponível em: <https://notifica.saude.gov.br/login/>

Dados atualizados em 06/08/2020 às 18:00 horas. Dados sujeitos à revisão.

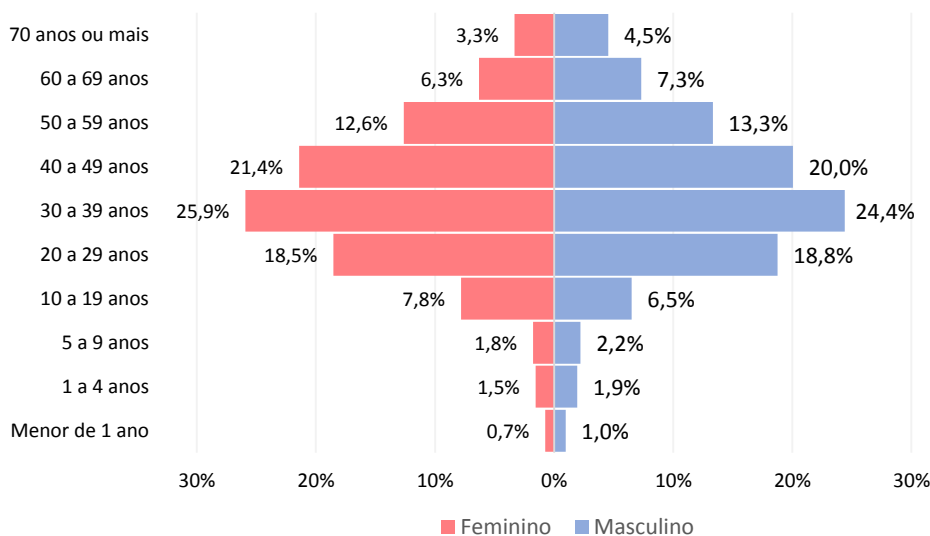


GOVERNO DO ESTADO DE RORAIMA SECRETARIA DE ESTADO DA SAÚDE

BOLETIM EPIDEMIOLÓGICO Nº187

ATUALIZADO EM: 06/08/2020

Gráfico 4. Distribuição dos casos confirmados de COVID-19, segundo faixa etária e sexo. Roraima – RR, 2020.



Fonte: Gerenciador de Ambiente Laboratorial/GAL – LACEN/RR.

e-SUS Notifica/Ministério da Saúde. Disponível em: <https://notifica.saude.gov.br/login/>

Dados atualizados em 06/08/2020 às 18:00 horas. Dados sujeitos à revisão.

Tabela 3. Distribuição dos óbitos confirmados, em investigação e outros óbitos confirmados por Síndrome Respiratória Aguda Grave (SRAG), segundo município de residência. Roraima – RR, 2020.

MUNICÍPIO	SRAG POR COVID-19	SRAG EM INVESTIGAÇÃO	SRAGS NÃO ESPECIFICADA
Alto Alegre	11	3	0
Amajari	6	5	0
Boa Vista	428	12	38
Bonfim	9	3	0
Cantá	8	3	0
Caracaráí	7	9	1
Caroebe	3	1	0
Iracema	4	1	0
Mucajaí	11	0	1
Normandia	9	7	0
Pacaraima	23	3	1
Rorainópolis	18	8	0
S. J. da Baliza	3	0	0
São Luiz	2	2	0
Uiramutã	2	0	1
Outros Estados e País	0	3	0
TOTAL	544	60	42

Fonte: Sistema de Informação de Mortalidade/SIM/NSIS/DVE/CGVS/SESAU/RR

Dados atualizados em 06/08/2020 às 18:00 horas. Dados sujeitos à revisão.

Após investigação epidemiológica realizada pelo município de ocorrência, os óbitos considerados em investigação para SRAG serão reclassificados para COVID-19 ou não, mediante confirmação laboratorial ou investigação epidemiológica domiciliar.



GOVERNO DO ESTADO DE RORAIMA
SECRETARIA DE ESTADO DA SAÚDE

BOLETIM EPIDEMIOLÓGICO Nº187

ATUALIZADO EM: 06/08/2020

Tabela 4. Perfil sociodemográfico dos óbitos confirmados por COVID-19. Roraima – RR, 2020.

VARIÁVEIS	nº	N= 544
		%
Sexo		
Masculino	358	65,8%
Feminino	186	34,2%
Faixa etária		
Menor 1 ano	6	1,1%
1 a 4 anos	2	0,4%
5 a 9 anos	0	0,0%
10 a 19 anos	7	1,3%
20 a 29 anos	7	1,3%
30 a 39 anos	26	4,8%
40 a 49 anos	47	8,6%
50 a 59 anos	85	15,6%
60 a 69 anos	130	23,9%
70 anos ou mais	234	43,0%
Raça/Cor		
Branca	84	15,4%
Preta	21	3,9%
Amarela	0	0,0%
Parda	353	64,9%
Indígena	69	12,7%
Ignorado	17	3,1%
Nacionalidade		
Brasil	503	92,6%
Venezuela	30	5,5%
Guiana Inglesa	2	0,4%
Peru	2	0,4%
Cuba	1	0,2%
Ignorado	5	0,9%

Fonte: Sistema de Informação de Mortalidade/SIM/NSIS/DVE/CGVS/SESAU/RR.
Dados atualizados em 06/08/2020 às 18:00 horas. Dados sujeitos à revisão.

Tabela 5. Distribuição de óbitos notificados por COVID-19, segundo data do óbito. Roraima – RR, 2020.

Óbitos Notificados no Sistema de Informação de Mortalidade - SIM (06/08/2020)	
Óbitos confirmados em 24 horas	0
Óbitos confirmados distribuídos em outros dias	6
Total	6

Fonte: Sistema de Informação de Mortalidade/SIM/NSIS/DVE/CGVS/SESAU/RR
Dados atualizados em 06/08/2020 às 18:00 horas. Dados sujeitos à revisão.

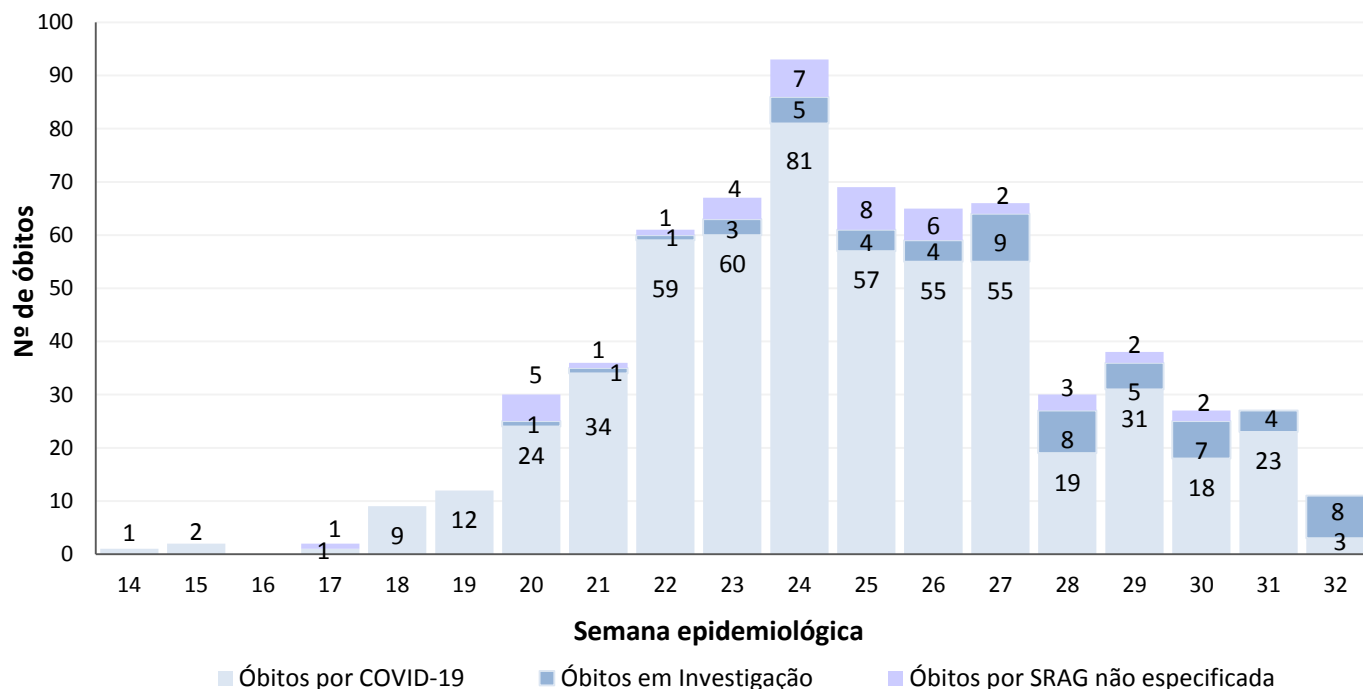


GOVERNO DO ESTADO DE RORAIMA
SECRETARIA DE ESTADO DA SAÚDE

BOLETIM EPIDEMIOLÓGICO Nº187

ATUALIZADO EM: 06/08/2020

Gráfico 5. Distribuição dos óbitos confirmados por COVID-19 e em investigação, segundo semana epidemiológica. Roraima – RR, 2020.



Fonte: Sistema de Informação de Mortalidade/SIM/NSIS/DVE/CGVS/SESAU/RR.
Dados atualizados em 06/08/2020 às 18:00 horas. Dados sujeitos à revisão.

Tabela 6. Distribuição de leitos hospitalares nas Unidades de Referência para COVID-19, segundo taxa de ocupação. Roraima – RR, 2020.

Unidades Hospitalares	Leitos existentes			Leitos ocupados			Taxa de Ocupação		
	UTI	Semi Int.	Clínicos	UTI	Semi Int.	Clínicos	UTI	Semi Int.	Clínicos
Unidades Públicas									
Hospital da Criança Santo Antônio	10	-	33	2	-	25	20%	-	76%
Hospital Geral de Roraima	36	11	67	28	18	40	78%	164%	60%
Hospital Materno Infantil*	-	-	46	-	-	11	-	-	24%
Área de Proteção e Cuidados (APC)	22	-	120	4	-	61	18%	-	51%
Hospital Governador Ottomar de Sousa Pinto - Rorainópolis	5	-	10	4	-	6	80%	-	60%
Total	73	11	276	38	18	143	52%	164%	52%

Fonte: Unidades de Saúde Hospitalares.

Dados atualizados em 06/08/2020 às 18:00 horas. Dados sujeitos à revisão.

*Os leitos de UTI do Hospital Materno Infantil – HMINSN, ficarão como referência no Hospital Geral de Roraima – HGR.

OBS: O Hospital Lotty Iris informou que não possui mais leitos exclusivos para Covid-19. Caso seja necessário, os leitos para Covid-19 serão novamente reestruturados na unidade.



GOVERNO DO ESTADO DE RORAIMA SECRETARIA DE ESTADO DA SAÚDE

BOLETIM EPIDEMIOLÓGICO Nº187

ATUALIZADO EM: 06/08/2020

Tabela 7. Distribuição dos casos notificados de COVID-19 entre a população indígena e profissionais do DSEI Yanomami. Roraima – RR, 2020

PÚBLICO	CASOS CONFIRMADOS	CASOS DESCARTADOS	CASOS RECUPERADOS	ÓBITOS
Indígenas Yanomami	376	188	135	4
Profissionais de Saúde	228	227	134	0
TOTAL	604	415	269	4

Fonte: ¹Ministério da Saúde. Secretaria Especial de Saúde Indígena. DSEI Yanomami. DSEI Yanomami Boletim COVID-19. Dados atualizados em: 06/08/2020 às 18:00h. Dados sujeitos a revisão.

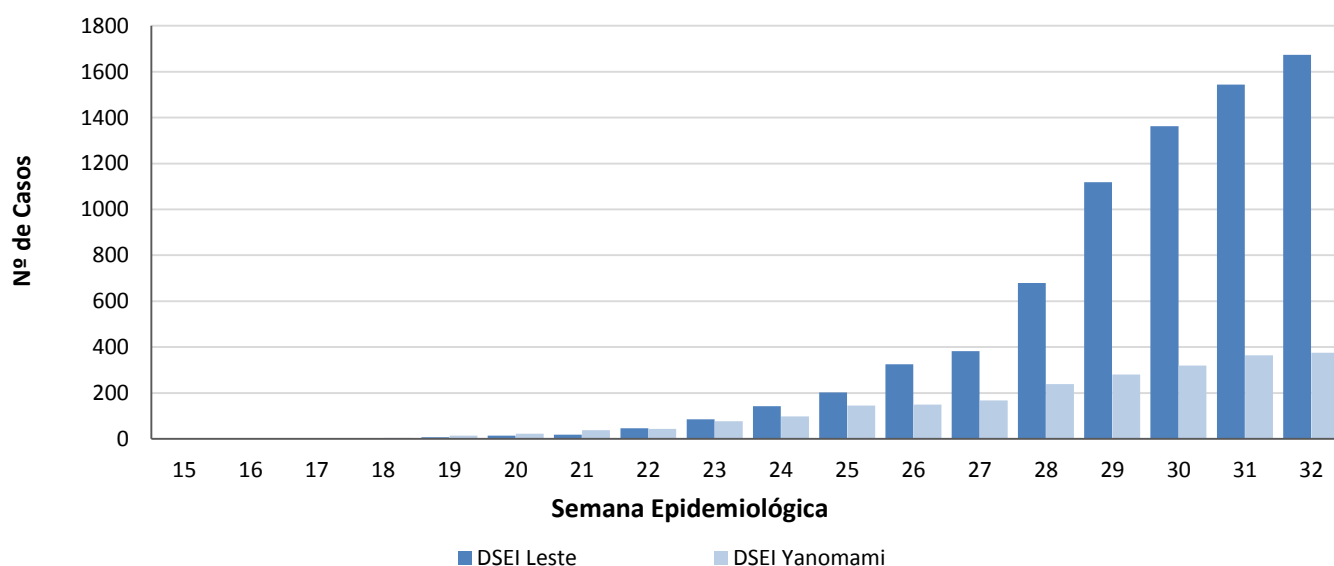
* Óbitos nos Polos Base: Urariocoera (1), Maturacá (2) e Surucucu (1)

Tabela 8. Distribuição dos casos notificados de COVID-19 entre a população indígena atendida pelo Subsistema de Atenção à Saúde Indígena do DSEI Leste. Roraima – RR, 2020.

CASOS SUSPEITOS	CASOS CONFIRMADOS	CASOS DESCARTADOS	CASOS RECUPERADOS	ÓBITOS
10	1.673	838	514	31

Fonte: Ministério da Saúde. Secretaria Especial de Saúde Indígena. DSEI Leste Roraima. Boletim Epidemiológico nº 121/2020. Dados atualizados em: 06/08/2020 às 18:00h. Dados sujeitos a revisão.

Gráfico 6. Distribuição dos casos confirmados por COVID-19 entre a população indígena atendida pelo Subsistema de Atenção à Saúde Indígena do DSEI Leste e DSEI Yanomami, segundo semana epidemiológica de notificação. Roraima – RR, 2020.



Fonte: Ministério da Saúde. Secretaria Especial de Saúde Indígena. Boletim Epidemiológico nº 121/2020. DSEI Yanomami Boletim COVID-19. Dados atualizados em: 06/08/2020 às 18:00h. Dados sujeitos a revisão.



GOVERNO DO ESTADO DE RORAIMA SECRETARIA DE ESTADO DA SAÚDE

BOLETIM EPIDEMIOLÓGICO Nº187

ATUALIZADO EM: 06/08/2020

Tabela 9. Distribuição dos casos de COVID-19 em reeducandos, segundo Unidades do Sistema Prisional. Roraima – RR, 2020.

UNIDADE PRISIONAL	CASOS CONFIRMADOS	RECUPERADOS	INTERNADOS	ÓBITOS
Penitenciária Agrícola de Monte Cristo - PAMC	31	15	2	1
Cadeia Pública Masculina de Boa Vista - CPMBV	45	37	1	6
Cadeia Pública Feminina de Boa Vista - CPFBV	22	18	0	0
Centro de Progressão Penitenciária - CPP	1	1	0	0
TOTAL	99	71	3	7

Fonte: Secretaria de Estado da Justiça e da Cidadania – SEJUC.

Dados atualizados em: 03/08/2020 às 16:34h. Dados sujeitos a revisão.

Tabela 10. Distribuição dos casos de COVID-19 em servidores, segundo Unidades do Sistema Prisional. Roraima – RR, 2020.

UNIDADE PRISIONAL	CASOS CONFIRMADOS	RECUPERADOS	CASOS CONFIRMADOS (FTIP)*	RECUPERADOS (FTIP)*
Penitenciária Agrícola de Monte Cristo - PAMC	42	42	39	39
Cadeia Pública Masculina de Boa Vista - CPMBV	16	16	0	0
Cadeia Pública Feminina de Boa Vista - CPFBV	9	8	0	0
Centro de Progressão Penitenciária - CPP	8	7	0	0
Secretaria de Estado de Segurança Pública - SEJUC (Sede)	23	23	0	0
TOTAL	98	96	39	39

Fonte: Secretaria de Estado da Justiça e da Cidadania – SEJUC.

Dados atualizados em: 03/08/2020 às 16:34h. Dados sujeitos a revisão.

* Força-Tarefa de Intervenção Penitenciária - FTIP



GOVERNO DO ESTADO DE RORAIMA

SECRETARIA DE ESTADO DA SAÚDE

BOLETIM EPIDEMIOLÓGICO Nº187

ATUALIZADO EM: 06/08/2020

Quadro 1. Quadro explicativo indicando fontes de dados e conceitos utilizados no Boletim.

ITENS	DEFINIÇÃO/ CRITÉRIO DE CÁLCULO	FONTE
Caso Confirmado	Crítério Laboratorial: Biologia molecular (RT-PCR em tempo real, detecção do vírus SARS-CoV2, influenza ou VSR): » Doença pelo coronavírus 2019: com resultado detectável para SARS-CoV2. Imunológico (teste rápido ou sorologia clássica para detecção de anticorpos): » Doença pelo coronavírus 2019: com resultado positivo para anticorpos IgM e/ou IgG. Em amostra coletada após o sétimo dia de início dos sintomas.	https://coronavirus.saude.gov.br/index.php/p/definicao-de-caso-e-notificacao
Caso Descartado	Caso suspeito de SG ou SRAG com resultado laboratorial negativo para coronavírus (SARS-COV- 2) não detectável pelo método de RT-PCR em tempo real), considerando a oportunidade da coleta OU confirmação laboratorial para outro agente etiológico.	https://coronavirus.saude.gov.br/index.php/p/definicao-de-caso-e-notificacao
Caso Suspeito	Indivíduo com quadro respiratório agudo, caracterizado por sensação febril ou febre*, mesmo que relatada, acompanhada de tosse OU dor de garganta OU coriza OU dificuldade respiratória. *Na suspeita de COVID-19, a febre pode não estar presente. EM CRIANÇAS: considera-se também obstrução nasal, na ausência de outro diagnóstico específico. EM IDOSOS: a febre pode estar ausente. Deve-se considerar também critérios específicos de agravamento como síncope, confusão mental, sonolência excessiva, irritabilidade e inapetência.	https://coronavirus.saude.gov.br/index.php/p/definicao-de-caso-e-notificacao
Óbito por COVID -19	Óbito que teve resultado laboratorial confirmado para a doença	https://portalquivos.saude.gov.br/image/s/pdf/2020/May/19/COD-16.05.2020_corrigido.pdf
Gerenciador de Ambiente Laboratorial - GAL	Gerenciador das rotinas, acompanhamento das etapas para realização dos exames/ ensaios e a obtenção de relatórios de produção/epidemiológicos/análíticos	https://gal.roraima.sus.gov.br
Sistema de Informação sobre Mortalidade - SIM	Sistema de Informação para a obtenção regular de dados sobre mortalidade no país	http://www2.datasus.gov.br/DATASUS/index.php/?area=060701
e-SUS Notifica	Ferramenta de registro de notificação de casos suspeitos e confirmados do Novo Coronavírus 2019	https://datasus.saude.gov.br/notifica/
Saúde Indígena	CASO SUSPEITO: caso que saiu da aldeia e retornou nos últimos 14 dias (de local com transmissão local ou comunitária) e que apresente sinais/sintomas respiratórios. Ou caso que não saiu da aldeia e que teve contato próximo com caso suspeito ou confirmado de COVID-19 nos últimos 14 dias e que apresente sinais/sintomas respiratórios. CASO CONFIRMADO: caso com resultado positivo em RT-PCR em tempo real, pelo protocolo Charité, e/ou Teste Rápido. INFECTADO ATUAL: Caso confirmado para COVID-19, com infecção ativa, que ainda não completou 14 dias em isolamento domiciliar, a contar da data de início dos sintomas, ou, em caso de internação hospitalar, que ainda não recebeu alta médica. CASO DESCARTADO: Caso que se enquadre na definição de suspeito E apresente resultado laboratorial negativo para SARS-CoV2 OU confirmação laboratorial para outro agente etiológico. CASO CURADO: Casos em isolamento domiciliar: casos confirmados que passaram por 14 dias em isolamento domiciliar, a contar da data de início dos sintomas E que estão assintomáticos. Casos em internação hospitalar: diante da avaliação médica.	https://saudeindigena1.websiteseuro.com/coronavirus/dsei/