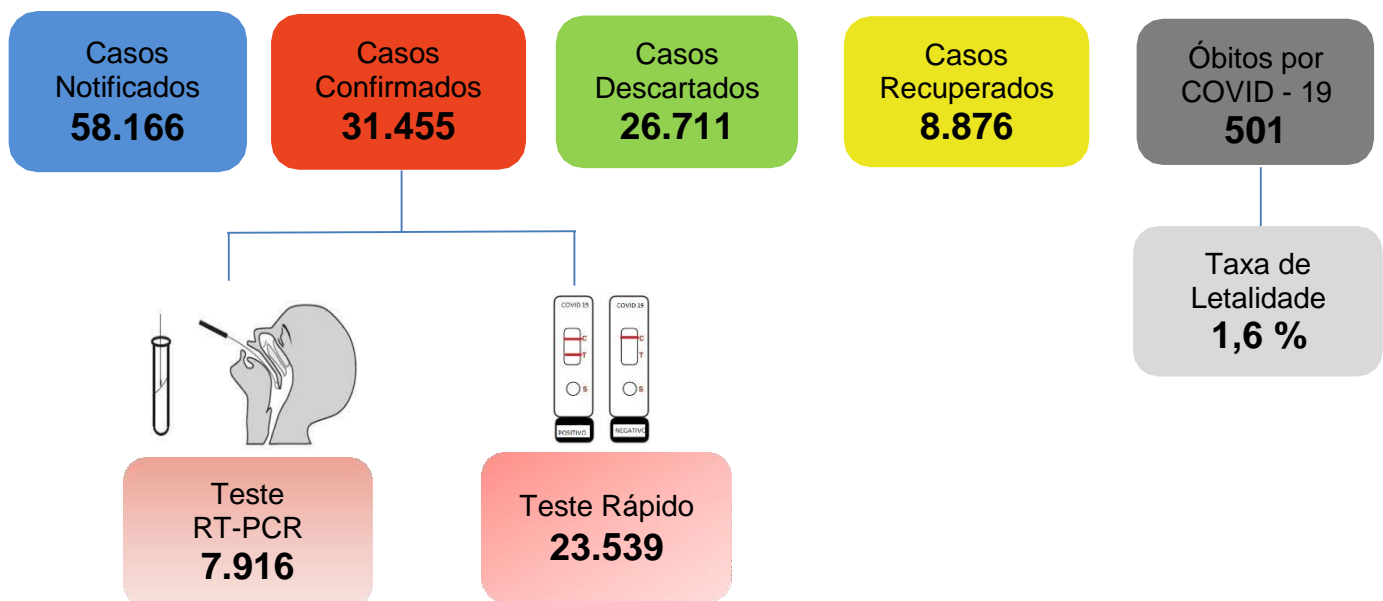




## BOLETIM EPIDEMIOLÓGICO SOBRE A DOENÇA PELO CORONAVÍRUS 2019 (COVID-19)

### CENÁRIO EPIDEMIOLÓGICO DE RORAIMA



**Tabela 1.** Distribuição dos casos notificados de COVID-19, segundo município de residência. Roraima – RR, 2020.

MUNICÍPIOS	NOTIFICADOS	CONFIRMADOS	RECUPERADOS	DESCARTADOS
Alto Alegre	816	387	139	429
Amajari	489	243	54	246
Boa Vista	43.826	23.520	6.289	20.306
Bonfim	763	369	77	394
Cantá	1.078	719	408	359
Caracaraí	950	510	58	440
Caroebe	1.105	693	232	412
Iracema	440	185	48	255
Mucajaí	1.183	447	138	736
Normandia	427	244	13	183
Pacaraima	1.361	1.114	370	247
Rorainópolis	2.584	1.190	595	1.394
S. J. da Baliza	1.091	655	190	436
São Luiz	336	162	94	174
Uiramutã	629	472	32	157
Outros	1.088	545	139	543
<b>TOTAL</b>	<b>58.166</b>	<b>31.455</b>	<b>8.876</b>	<b>26.711</b>

Fonte: Gerenciador de Ambiente Laboratorial/GAL – LACEN/RR.

e-SUS Notifica/Ministério da Saúde. Disponível em: <https://notifica.saude.gov.br/login/> Dados atualizados em 29/07/2020 às 17:30 horas. Dados sujeitos à revisão.

OBS: Estão inseridos no quantitativo dos casos de COVID-19, os dados apresentados nas Tabela 6, 7, 8 e 9.



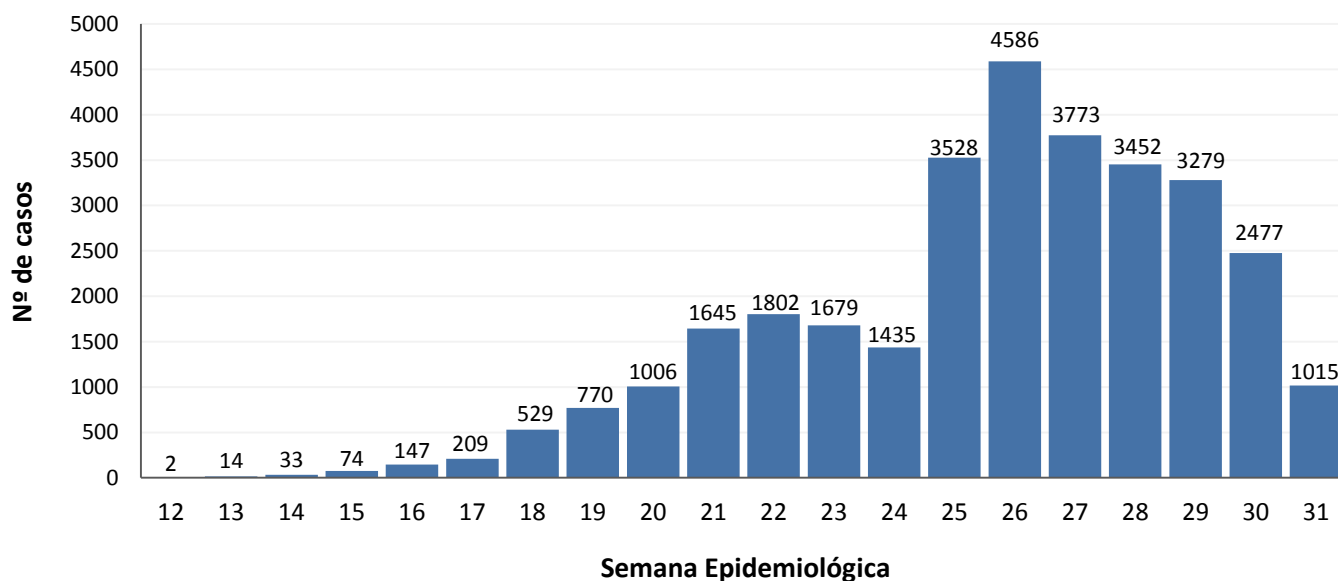
# GOVERNO DO ESTADO DE RORAIMA SECRETARIA DE ESTADO DA SAÚDE

BOLETIM EPIDEMIOLÓGICO Nº179

ATUALIZADO EM: 29/07/2020

**Gráfico 1.** Distribuição dos casos confirmados de COVID-19 por semana epidemiológica de notificação. Roraima–RR, 2020.

N= 31.455

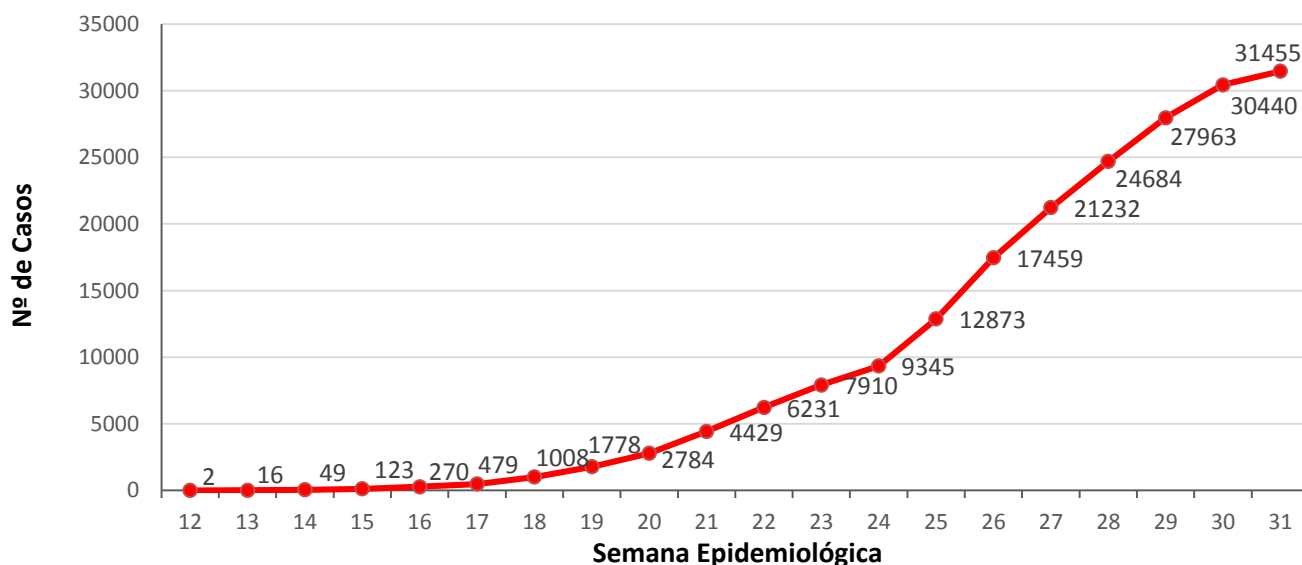


Fonte: Gerenciador de Ambiente Laboratorial/GAL – LACEN/RR.

e-SUS Notifica/Ministério da Saúde. Disponível em: <https://notifica.saude.gov.br/login/>

Dados atualizados em 29/07/2020 às 17:30 horas. Dados sujeitos à revisão.

**Gráfico 2.** Distribuição de casos confirmados acumulado por COVID-19 por semana epidemiológica de notificação. Roraima–RR, 2020.



Fonte: Gerenciador de Ambiente Laboratorial/GAL – LACEN/RR.

e-SUS Notifica/Ministério da Saúde. Disponível em: <https://notifica.saude.gov.br/login/>

Dados atualizados em 29/07/2020 às 17:30 horas. Dados sujeitos à revisão.

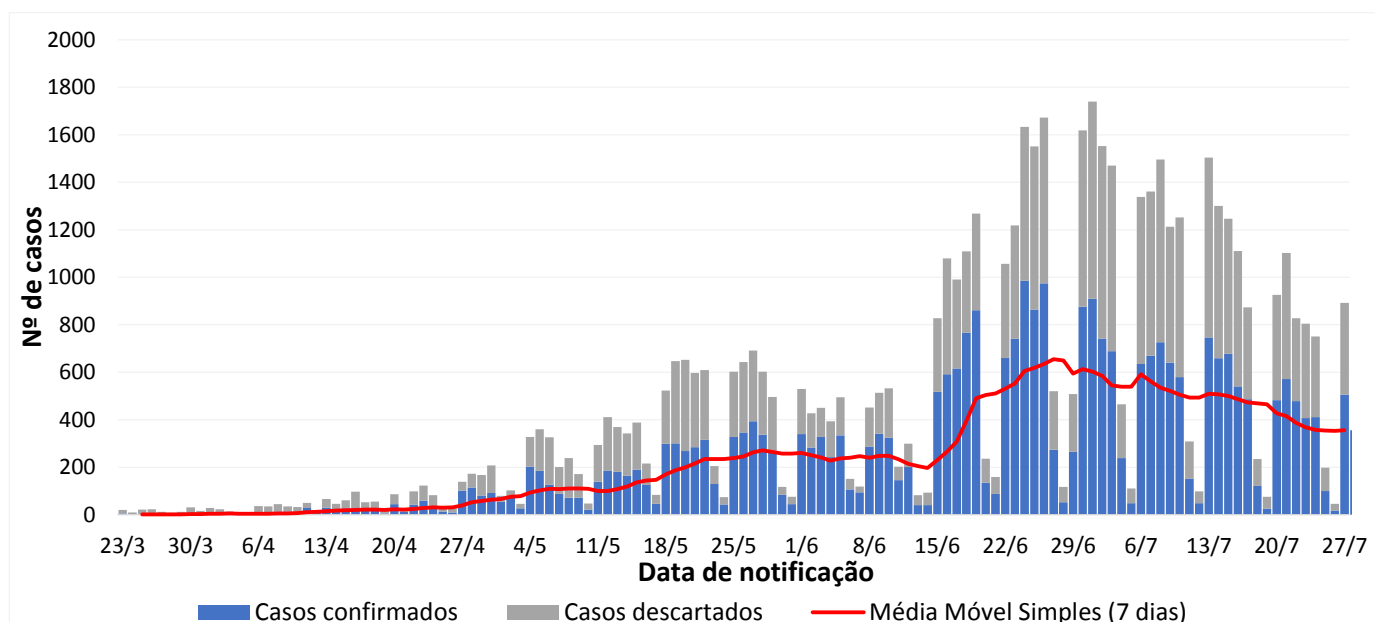


# GOVERNO DO ESTADO DE RORAIMA SECRETARIA DE ESTADO DA SAÚDE

BOLETIM EPIDEMIOLÓGICO Nº179

ATUALIZADO EM: 29/07/2020

**Gráfico 3.** Distribuição de casos por COVID-19 e média móvel semanal. Roraima–RR, 2020.



Fonte: Gerenciador de Ambiente Laboratorial/GAL – LACEN/RR.  
e-SUS Notifica/Ministério da Saúde. Disponível em: <https://notifica.saude.gov.br/login/> Dados atualizados em 29/07/2020 às 17:30 horas. Dados sujeitos à revisão.

**Tabela 2.** Distribuição dos casos confirmados de COVID-19, segundo faixa etária e sexo. Roraima– RR, 2020.

Faixa Etária	N= 31.455					
	Masculino		Feminino		Total	
	N	%	N	%	N	%
Menor de 1 ano	135	1,0	132	0,8	267	0,8
1 a 4 anos	278	2,0	269	1,6	547	1,7
5 a 9 anos	297	2,1	285	1,6	582	1,9
10 a 19 anos	890	6,3	1.290	7,5	2.180	6,9
20 a 29 anos	2.607	18,4	3.161	18,3	5.768	18,3
30 a 39 anos	3.483	24,6	4.526	26,2	8.009	25,5
40 a 49 anos	2.895	20,4	3.763	21,8	6.658	21,2
50 a 59 anos	1.910	13,5	2.210	12,8	4.120	13,1
60 a 69 anos	1.026	7,2	1.080	6,2	2.106	6,7
70 anos ou mais	646	4,6	572	3,3	1.218	3,9
<b>Total</b>	<b>14.167</b>	<b>45,0</b>	<b>17.288</b>	<b>55,0</b>	<b>31.455</b>	

Fonte: Gerenciador de Ambiente Laboratorial/GAL – LACEN/RR.  
e-SUS Notifica/Ministério da Saúde. Disponível em: <https://notifica.saude.gov.br/login/>  
Dados atualizados em 29/07/2020 às 17:30 horas. Dados sujeitos à revisão.

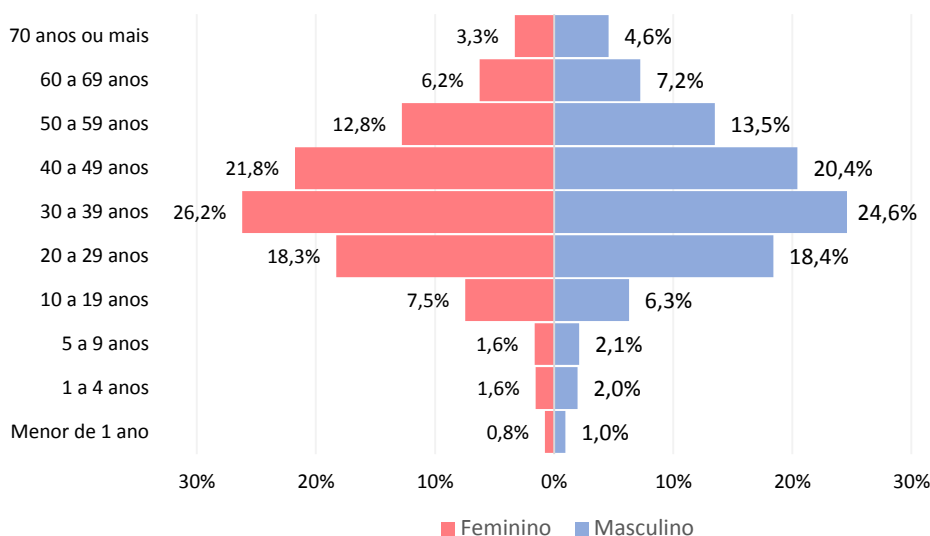


# GOVERNO DO ESTADO DE RORAIMA SECRETARIA DE ESTADO DA SAÚDE

BOLETIM EPIDEMIOLÓGICO Nº179

ATUALIZADO EM: 29/07/2020

**Gráfico 4.** Distribuição dos casos confirmados de COVID-19, segundo faixa etária e sexo. Roraima – RR, 2020.



Fonte: Gerenciador de Ambiente Laboratorial/GAL – LACEN/RR.  
e-SUS Notifica/Ministério da Saúde. Disponível em: <https://notifica.saude.gov.br/login/>  
Dados atualizados em 29/07/2020 às 17:30 horas. Dados sujeitos à revisão.

**Tabela 3.** Distribuição dos óbitos confirmados, em investigação e outros óbitos confirmados por Síndrome Respiratória Aguda Grave (SRAG), segundo município de residência. Roraima – RR, 2020.

MUNICÍPIO	SRAG POR COVID-19	SRAG EM INVESTIGAÇÃO	OUTRAS SRAGS
Alto Alegre	9	3	0
Amajari	6	5	0
Boa Vista	402	25	34
Bonfim	6	4	0
Cantá	7	3	0
Caracaraí	6	9	0
Caroebe	2	2	0
Iracema	4	1	0
Mucajaí	7	3	1
Normandia	9	7	0
Pacaraima	20	5	0
Rorainópolis	16	7	0
S. J. da Baliza	3	0	0
São Luiz	2	1	0
Uiramutã	2	0	1
Outros Estados e País	0	3	0
<b>TOTAL</b>	<b>501</b>	<b>78</b>	<b>36</b>

Fonte: Sistema de Informação de Mortalidade/SIM/NSIS/DVE/CGVS/SESAU/RR  
Dados atualizados em 29/07/2020 às 17:30 horas. Dados sujeitos à revisão.

Após investigação epidemiológica realizada pelo município de ocorrência, os óbitos considerados em investigação para SRAG serão reclassificados para COVID-19 ou não, mediante confirmação laboratorial ou investigação epidemiológica domiciliar.



## GOVERNO DO ESTADO DE RORAIMA SECRETARIA DE ESTADO DA SAÚDE

BOLETIM EPIDEMIOLÓGICO Nº179 ATUALIZADO EM: 29/07/2020

**Tabela 4.** Perfil sociodemográfico dos óbitos confirmados por COVID-19. Roraima – RR, 2020.

VARIÁVEIS	nº	N= 501
		%
<b>Sexo</b>		
Masculino	331	66,1%
Feminino	170	33,9%
<b>Faixa etária</b>		
Menor 1 ano	6	1,2%
1 a 4 anos	2	0,4%
5 a 9 anos	0	0,0%
10 a 19 anos	6	1,2%
20 a 29 anos	7	1,4%
30 a 39 anos	23	4,6%
40 a 49 anos	43	8,6%
50 a 59 anos	80	16,0%
60 a 69 anos	119	23,8%
70 anos ou mais	215	42,9%
<b>Raça/Cor</b>		
Branca	81	16,2%
Preta	18	3,6%
Amarela	0	0,0%
Parda	324	64,7%
Indígena	61	12,2%
Ignorado	17	3,4%
<b>Nacionalidade</b>		
Brasil	464	92,6%
Venezuela	29	5,8%
Guiana Inglesa	1	0,2%
Peru	1	0,2%
Cuba	1	0,2%
Ignorado	5	1,0%

Fonte: Sistema de Informação de Mortalidade/SIM/NSIS/DVE/CGVS/SESAU/RR.  
Dados atualizados em 29/07/2020 às 17:30 horas. Dados sujeitos à revisão.

**Tabela 5.** Distribuição de óbitos notificados por COVID-19, segundo data do óbito. Roraima – RR, 2020.

Óbitos Notificados no Sistema de Informação de Mortalidade (29/07/2020)		
Óbitos (24 horas)	Óbitos por COVID-19	1
	Óbitos suspeitos COVID-19	1
Óbitos confirmados distribuídos em outros dias		7
<b>Total</b>		<b>9</b>

Fonte: Sistema de Informação de Mortalidade/SIM/NSIS/DVE/CGVS/SESAU/RR  
Dados atualizados em 29/07/2020 às 17:30 horas. Dados sujeitos à revisão.

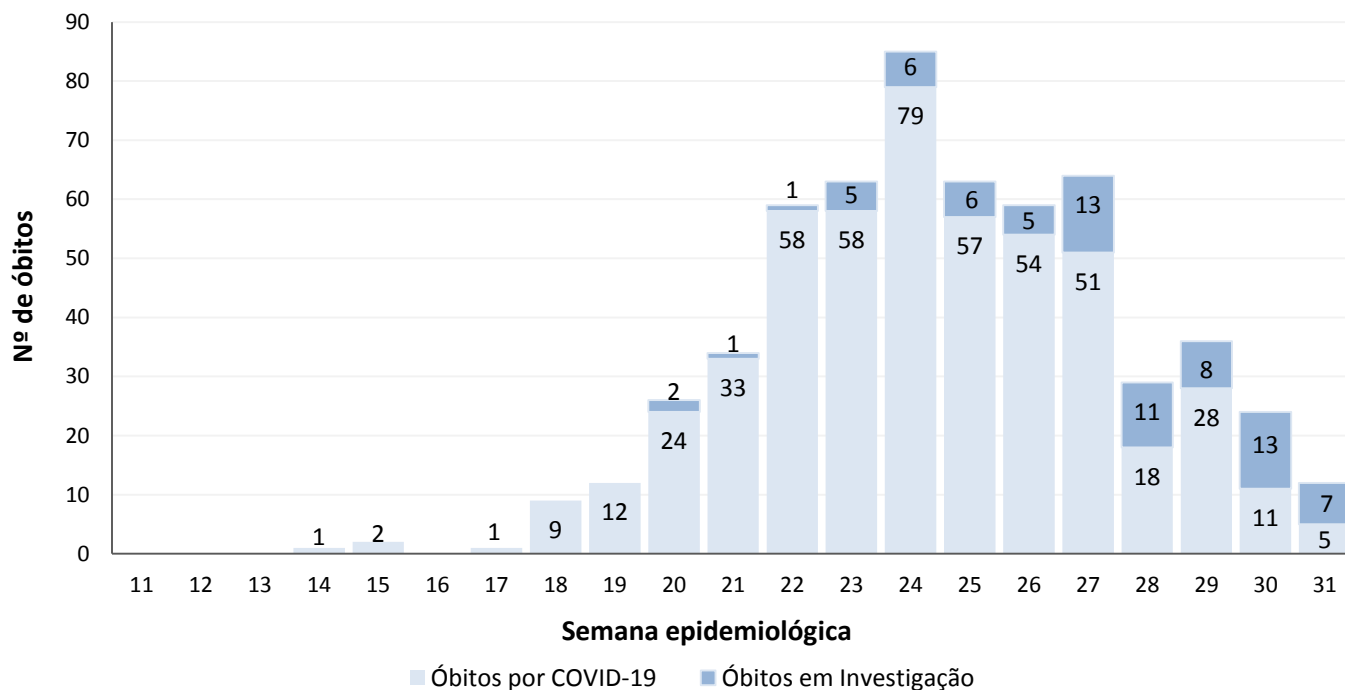


GOVERNO DO ESTADO DE RORAIMA  
SECRETARIA DE ESTADO DA SAÚDE

BOLETIM EPIDEMIOLÓGICO Nº179

ATUALIZADO EM: 29/07/2020

**Gráfico 5.** Distribuição dos óbitos confirmados por COVID-19 e em investigação, segundo semana epidemiológica. Roraima – RR, 2020.



Fonte: Sistema de Informação de Mortalidade/SIM/NSIS/DVE/CGVS/SESAU/RR.  
Dados atualizados em 29/07/2020 às 17:30 horas. Dados sujeitos à revisão.

**Tabela 5.** Distribuição de leitos hospitalares nas Unidades de Referência para COVID-19, segundo taxa de ocupação. Roraima – RR, 2020.

Unidades Hospitalares	Leitos existentes			Leitos ocupados			Taxa de Ocupação		
	UTI	Semi Int.	Clínicos	UTI	Semi Int.	Clínicos	UTI	Semi Int.	Clínicos
<b>Unidades Públicas</b>									
Hospital da Criança Santo Antônio	10	-	33	1	-	16	10%	-	48%
Hospital Geral de Roraima	29	11	67	25	22	52	86%	200%	78%
Hospital Materno Infantil	9	-	29	1	-	13	11%	-	45%
Área de Proteção e Cuidados (APC)	20	-	120	11	-	49	55%	-	41%
Hospital Governador Ottomar de Sousa Pinto - Rorainópolis	5	-	10	2	-	7	40%	-	70%
<b>Unidades Privadas</b>									
Hospital Lotty Iris	4	3	15	0	0	2	0%	0%	13%
<b>Total</b>	<b>77</b>	<b>14</b>	<b>274</b>	<b>40</b>	<b>22</b>	<b>139</b>	<b>52%</b>	<b>157%</b>	<b>51%</b>

Fonte: Unidades de Saúde Hospitalares.  
Dados atualizados em 29/07/2020 às 17:30 horas. Dados sujeitos à revisão.



## GOVERNO DO ESTADO DE RORAIMA SECRETARIA DE ESTADO DA SAÚDE

BOLETIM EPIDEMIOLÓGICO Nº179

ATUALIZADO EM: 29/07/2020

**Tabela 6.** Distribuição dos casos notificados de COVID-19 entre a população indígena e profissionais do DSEI Yanomami. Roraima – RR, 2020

PÚBLICO	CASOS CONFIRMADOS	CASOS DESCARTADOS	CASOS RECUPERADOS	ÓBITOS
Indígenas Yanomami	335	143	126	4
Profissionais de Saúde	224	224	129	0
<b>TOTAL</b>	<b>559</b>	<b>367</b>	<b>255</b>	<b>4</b>

Fonte: <sup>1</sup>Ministério da Saúde. Secretaria Especial de Saúde Indígena. DSEI Yanomami.

DSEI Yanomami Boletim COVID-19. Dados atualizados em: 29/07/2020 às 09:30h.

Dados sujeitos a revisão.

\* Óbitos nos Polos Base: Urariocoera (1), Maturacá (2) e Surucucu (1)

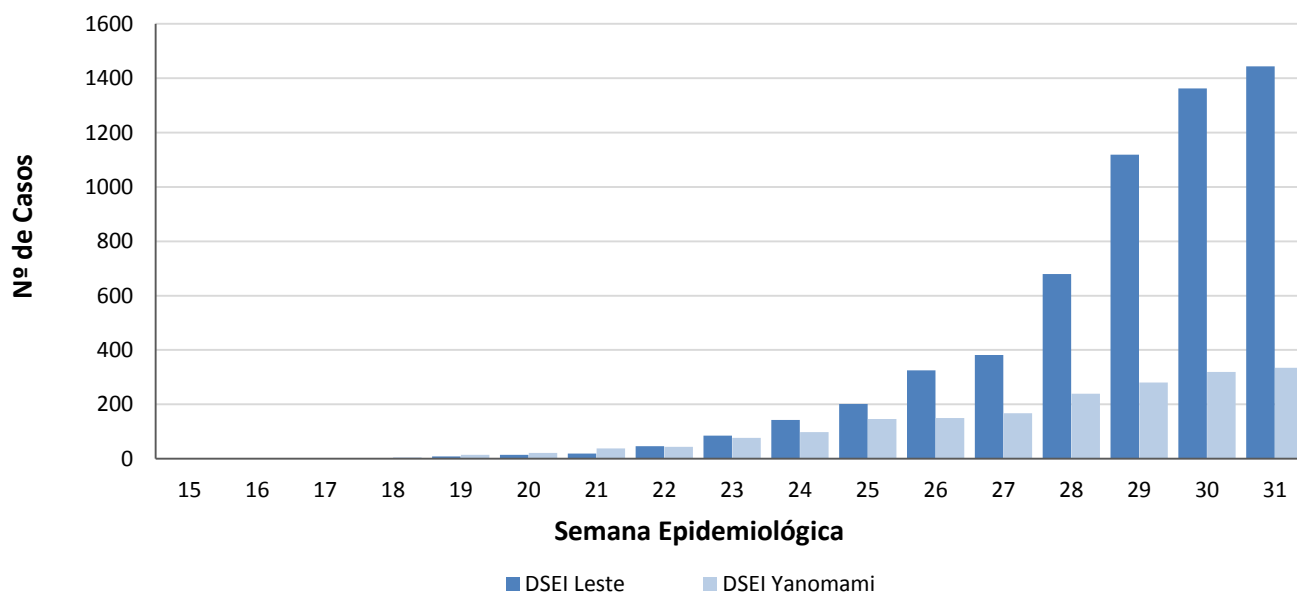
**Tabela 7.** Distribuição dos casos notificados de COVID-19 entre a população indígena atendida pelo Subsistema de Atenção à Saúde Indígena do DSEI Leste. Roraima – RR, 2020.

CASOS SUSPEITOS	CASOS CONFIRMADOS	CASOS DESCARTADOS	CASOS RECUPERADOS	ÓBITOS
11	1.443	612	356	30

Fonte: Ministério da Saúde. Secretaria Especial de Saúde Indígena. DSEI Leste Roraima.

Boletim Epidemiológico nº 114/2020. Dados atualizados em: 29/07/2020 às 17:00h. Dados sujeitos a revisão.

**Gráfico 6.** Distribuição dos casos confirmados por COVID-19 entre a população indígena atendida pelo Subsistema de Atenção à Saúde Indígena do DSEI Leste e DSEI Yanomami, segundo semana epidemiológica de notificação. Roraima – RR, 2020.



Fonte: Ministério da Saúde. Secretaria Especial de Saúde Indígena.

Boletim Epidemiológico nº 114/2020.

DSEI Yanomami Boletim COVID-19.

Dados atualizados em: 29/07/2020 às 17:30h. Dados sujeitos a revisão.



## GOVERNO DO ESTADO DE RORAIMA SECRETARIA DE ESTADO DA SAÚDE

BOLETIM EPIDEMIOLÓGICO Nº179

ATUALIZADO EM: 29/07/2020

**Tabela 8.** Distribuição dos casos de COVID-19 em reeducandos, segundo Unidades do Sistema Prisional. Roraima – RR, 2020.

UNIDADE PRISIONAL	CASOS CONFIRMADOS	RECUPERADOS	INTERNADOS	ÓBITOS
Penitenciária Agrícola de Monte Cristo - PAMC	31	13	2	1
Cadeia Pública Masculina de Boa Vista - CPMBV	45	37	1	6
Cadeia Pública Feminina de Boa Vista - CPFBV	22	11	0	0
Centro de Progressão Penitenciária - CPP	1	1	0	0
<b>TOTAL</b>	<b>99</b>	<b>62</b>	<b>3</b>	<b>7</b>

Fonte: Secretaria de Estado da Justiça e da Cidadania – SEJUC.

Dados atualizados em: 28/07/2020 às 10:54h. Dados sujeitos a revisão.

**Tabela 9.** Distribuição dos casos de COVID-19 em servidores, segundo Unidades do Sistema Prisional. Roraima – RR, 2020.

UNIDADE PRISIONAL	CASOS CONFIRMADOS	RECUPERADOS	CASOS CONFIRMADOS (FTIP)*	RECUPERADOS (FTIP)*
Penitenciária Agrícola de Monte Cristo - PAMC	40	34	39	39
Cadeia Pública Masculina de Boa Vista - CPMBV	16	16	0	0
Cadeia Pública Feminina de Boa Vista - CPFBV	8	8	0	0
Centro de Progressão Penitenciária - CPP	7	6	0	0
Secretaria de Estado de Segurança Pública - SEJUC (Sede)	23	23	0	0
<b>TOTAL</b>	<b>94</b>	<b>87</b>	<b>39</b>	<b>39</b>

Fonte: Secretaria de Estado da Justiça e da Cidadania – SEJUC.

Dados atualizados em: 28/07/2020 às 10:54h. Dados sujeitos a revisão.

\* Força-Tarefa de Intervenção Penitenciária - FTIP





# GOVERNO DO ESTADO DE RORAIMA SECRETARIA DE ESTADO DA SAÚDE

BOLETIM EPIDEMIOLÓGICO Nº179

ATUALIZADO EM: 29/07/2020

**Quadro 1.** Quadro explicativo indicando fontes de dados e conceitos utilizados no Boletim.

ITENS	DEFINIÇÃO/ CRITÉRIO DE CÁLCULO	FONTE
Caso Confirmado	<b>Crítério Laboratorial:</b> <b>Biologia molecular</b> (RT-PCR em tempo real, detecção do vírus SARS-CoV2, influenza ou VSR): » Doença pelo coronavírus 2019: com resultado detectável para SARS-CoV2. <b>Imunológico</b> (teste rápido ou sorologia clássica para detecção de anticorpos): » Doença pelo coronavírus 2019: com resultado positivo para anticorpos IgM e/ou IgG. Em amostra coletada após o sétimo dia de início dos sintomas.	<a href="https://coronavirus.saude.gov.br/index.php/p/definicao-de-caso-e-notificacao">https://coronavirus.saude.gov.br/index.php/p/definicao-de-caso-e-notificacao</a>
Caso Descartado	Caso suspeito de SG ou SRAG com resultado laboratorial negativo para coronavírus (SARS-COV- 2) não detectável pelo método de RT-PCR em tempo real), considerando a oportunidade da coleta OU confirmação laboratorial para outro agente etiológico.	<a href="https://coronavirus.saude.gov.br/index.php/p/definicao-de-caso-e-notificacao">https://coronavirus.saude.gov.br/index.php/p/definicao-de-caso-e-notificacao</a>
Caso Suspeito	Indivíduo com quadro respiratório agudo, caracterizado por sensação febril ou febre*, mesmo que relatada, acompanhada de tosse OU dor de garganta OU coriza OU dificuldade respiratória. *Na suspeita de COVID-19, a febre pode não estar presente. EM CRIANÇAS: considera-se também obstrução nasal, na ausência de outro diagnóstico específico. EM IDOSOS: a febre pode estar ausente. Deve-se considerar também critérios específicos de agravamento como síncope, confusão mental, sonolência excessiva, irritabilidade e inapetência.	<a href="https://coronavirus.saude.gov.br/index.php/p/definicao-de-caso-e-notificacao">https://coronavirus.saude.gov.br/index.php/p/definicao-de-caso-e-notificacao</a>
Óbito por COVID -19	Óbito que teve resultado laboratorial confirmado para a doença	<a href="https://portalquivos.saude.gov.br/image/s/pdf/2020/May/19/COD-16.05.2020_corrigido_.pdf">https://portalquivos.saude.gov.br/image/s/pdf/2020/May/19/COD-16.05.2020_corrigido_.pdf</a>
Gerenciador de Ambiente Laboratorial - GAL	Gerenciador das rotinas, acompanhamento das etapas para realização dos exames/ ensaios e a obtenção de relatórios de produção/epidemiológicos/analíticos	<a href="https://gal.roraima.sus.gov.br">https://gal.roraima.sus.gov.br</a>
Sistema de Informação sobre Mortalidade - SIM	Sistema de Informação para a obtenção regular de dados sobre mortalidade no país	<a href="http://www2.datasus.gov.br/DATASUS/index.php/?area=060701">http://www2.datasus.gov.br/DATASUS/index.php/?area=060701</a>
e-SUS Notifica	Ferramenta de registro de notificação de casos suspeitos e confirmados do Novo Coronavírus 2019	<a href="https://datasus.saude.gov.br/notifica/">https://datasus.saude.gov.br/notifica/</a>
Saúde Indígena	CASO SUSPEITO: caso que saiu da aldeia e retornou nos últimos 14 dias (de local com transmissão local ou comunitária) e que apresente sinais/sintomas respiratórios. Ou caso que não saiu da aldeia e que teve contato próximo com caso suspeito ou confirmado de COVID-19 nos últimos 14 dias e que apresente sinais/sintomas respiratórios. CASO CONFIRMADO: caso com resultado positivo em RT-PCR em tempo real, pelo protocolo Charité, e/ou Teste Rápido. INFECTADO ATUAL: Caso confirmado para COVID-19, com infecção ativa, que ainda não completou 14 dias em isolamento domiciliar, a contar da data de início dos sintomas, ou, em caso de internação hospitalar, que ainda não recebeu alta médica. CASO DESCARTADO: Caso que se enquadre na definição de suspeito E apresente resultado laboratorial negativo para SARS-CoV2 OU confirmação laboratorial para outro agente etiológico. CASO CURADO: Casos em isolamento domiciliar: casos confirmados que passaram por 14 dias em isolamento domiciliar, a contar da data de início dos sintomas E que estão assintomáticos. Casos em internação hospitalar: diante da avaliação médica.	<a href="https://saudeindigena1.websiteseuro.com/coronavirus/dsei/">https://saudeindigena1.websiteseuro.com/coronavirus/dsei/</a>