



COMISSÃO INTERGESTORES BIPARTITE
SECRETARIA DE ESTADO DA SAÚDE
SECRETARIAS MUNICIPAIS DE SAÚDE

RESOLUÇÃO
Nº 07/09

O COORDENADOR DA COMISSÃO INTERGESTORES BIPARTITE, no uso de suas atribuições legais, e

CONSIDERANDO a Portaria nº 399 do Ministério da Saúde de 22 de fevereiro de 2006 que estabelece as Diretrizes Operacionais dos Pactos Pela Vida, defesa do SUS e de Gestão ordinária da CIB, ocorrida em 23 de março de 2009;

Considerando dados epidemiológicos dos casos de malária notificados 5.419, no Estado, representando 53,9% da totalidade no ano de 2008;

Considerando que o Ministério repassou através de Termos de Doações nºs 4249 e 259 de 2008 – Motocicletas;

Considerando, autorização no Ministério da Saúde/ Secretária de Vigilância em Saúde, através do Ofício nº 599 GAB/SVS/MS de 04 de março de 2009;

Considerando ainda, consenso na Primeira Reunião Ordinária da CIB/RR, ocorrida em 23 de março de 2008.

RESOLVE:

Art. 1º Homologar o Repasse de Veículos / Motocicletas Marca Tipo 125 XTZ, aos Municípios de Cantá, Caracarái, Mucajaí, Bonfim, Rorainópolis e Uiramutã, com alta Incidência Epidemiológica de Malária notificadas no ano de 2008.

Art. 2º Os veículos tem como objetivo atender as atividades de busca ativa e supervisão a serem desenvolvidas para o controle da Malária em áreas rurais e urbanas dos referidos municípios.

Parágrafo Único: fica estabelecido que os veículos deverão ser de uso exclusivo ao objeto que se propõem.

Município	Veículo tipo Motocicleta				Quant.	Termo de Doação
	Tipo	Marca	Ano	Chassis		
CANTÁ	Motocicleta 125 XTZ	YAMAHA	2008	9C6KE39480029815	01	001/09
CARACARÁI	Motocicleta 125 XTZ	YAMAHA	2008	9C6KE094080029780	01	002/09
MUCAJAÍ	Motocicleta 125 XTZ	YAMAHA	2008	9C6KE094080029768	01	003/09
BONFIM	Motocicleta	YAMAHA	2008	9C6KE094080029778	01	004/09

PUBLICADO NO DIÁRIO OFICIAL
1058 de 08/05/09



COMISSÃO INTERGESTORES BIPARTITE
SECRETARIA DE ESTADO DA SAÚDE
SECRETARIAS MUNICIPAIS DE SAÚDE

RESOLUÇÃO
Nº 07/09

	125 XTZ					
RORAINOPOLIS	Motocicleta 125 XTZ	YAMAHA	2008	9C6KE094080029764	01	005/09
UIRAMUTÃ	Motocicleta 125 XTZ	YAMAHA	2008	9C6KE094080029839	01	006/09
UIRAMUTÃ	Motocicleta 125 XTZ	YAMAHA	2008	9C6KE094080029821	01	006/09

Boa Vista(RR), 14 de abril de 2009.


SAMIR DE CASTRO HATEM

Coordenador da Comissão Intergestores
Bipartite-CIB


ROBSON RODRIGUES MANGUEIRA

Presidente do COSEMS/RR

**SECRETARIA DE ESTADO DA SAÚDE DE RORAIMA
DEPARTAMENTO DE EPIDEMIOLOGIA
COORDENAÇÃO ESTADUAL DE MALÁRIA**

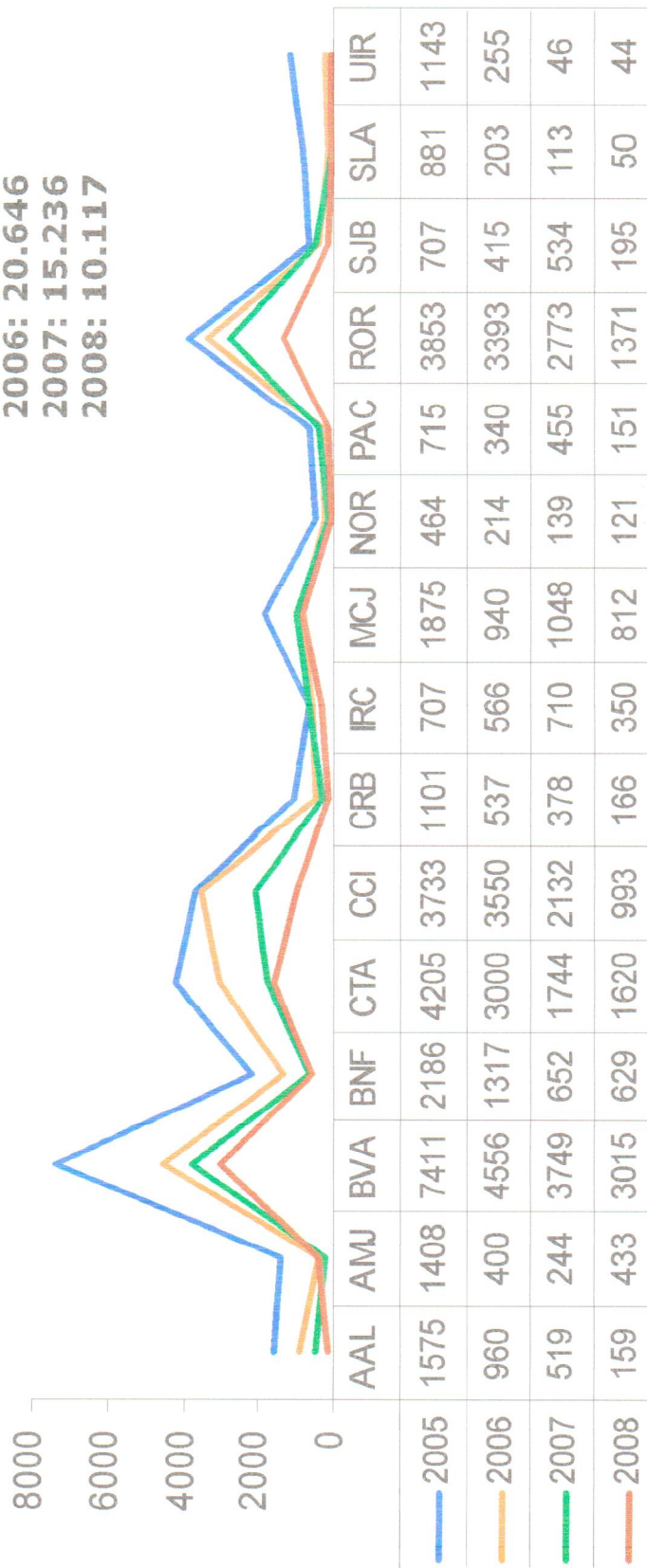
Jonas Monteiro de Souza – Coordenador Estadual de Malária

**COMISSÃO INTERGESTORES BIPARTITE – CIB
MARÇO DE 2009**


Jonas Monteiro de Souza
Coordenador Estadual de Malária
DEPID-RRSU

REGISTRO DE CASOS DE MALÁRIA POR MUNICÍPIO - RR 2005 A 2008

2005: 31.821
2006: 20.646
2007: 15.236
2008: 10.117



**SECRETARIA DE ESTADO DA SAÚDE
DEPARTAMENTO DE EPIDEMIOLOGIA - SESAU
COORDENAÇÃO ESTADUAL DE MALÁRIA**


**DISTRIBUIÇÃO DE MOTOCICLETAS REPASSADAS PELA SECRETARIA DE ESTADO DA SAÚDE AOS MUNICÍPIOS DE
CANTÁ, CARACARAI, BONFIM, MUCAJAI, RORAINÓPOLIS E UIRAMUTÁ**

MUNICÍPIO	VEICULO TIPO MOTOCICLETA		ANO	QUANT.	PROGRAMA/MALÁRIA
	TIPO	MARCA			
CANTÁ	Motocicleta 125 XTZ	YAMAHA	2008	01	
CARACARAI	Motocicleta 125 XTZ	YAMAHA	2008	01	
MUCAJAI	Motocicleta 125 XTZ	YAMAHA	2008	01	Atender as atividades de busca ativa e supervisão a serem desenvolvidas para o controle da malária em áreas rurais e urbanas dos referidos municípios.
BONFIM	Motocicleta 125 XTZ	YAMAHA	2008	01	
RORAINÓPOLIS	Motocicleta 125 XTZ	YAMAHA	2008	01	
UIRAMUTÁ	Motocicleta 125 XTZ	YAMAHA	2008	02	

**SECRETARIA DE ESTADO DA SAÚDE
DEPARTAMENTO DE EPIDEMIOLOGIA - SESAU
COORDENAÇÃO ESTADUAL DE MALÁRIA**

RESUMO EPIDEMIOLÓGICO POR MUNICÍPIO DOS CASOS DE MALÁRIA REGISTRADOS EM 2008.

NAO CONTEPLADOS			CONTEPLADOS		
MUNICÍPIO	Nº. DE CASOS	% DE CONTRIBUIÇÃO	MUNICÍPIO	Nº. DE CASOS	% DE CONTRIBUIÇÃO
ALTO ALEGRE	159	1,57	BONFIM	629	6,21
AMAJARI	433	4,27	CANTÁ	1620	16,01
BOA VISTA	3015	29,8	CARACARAI	993	9,81
CAROEBE	166	1,64	MUCAJAI	820	8,10
IRACEMA	350	3,45	RORAINÓPOLIS	1371	13,55
NORMANDIA	121	1,19	UIRAMUTÁ	44	0,43
PACARAIMA	151	1,49			
SÃO J. BALIZA	195	1,92			
SÃO LUIZ	50	0,49			
TOTAL	4.640	46,86	TOTAL	5.477	54,13


Josea Monteiro de Souza
 Coordenador Estadual da Malária
 DEPTO. SESAU

CONTATOS

Coordenação Estadual de Malária

Tel: 095 – 2121 0540

pecmrr@hotmail.com