

BOLETIM EPIDEMIOLÓGICO COVID-19

Atualizado em 02/12/2022 às 14:50

RESUMO

Casos Notificados
465.479

Casos Confirmados
179.669

Casos Descartados
285.810

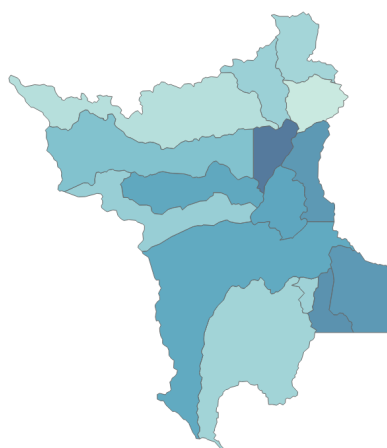
Casos Recuperados
176.156

Óbitos Confirmados
2.177

Número de casos notificados segundo município de residência

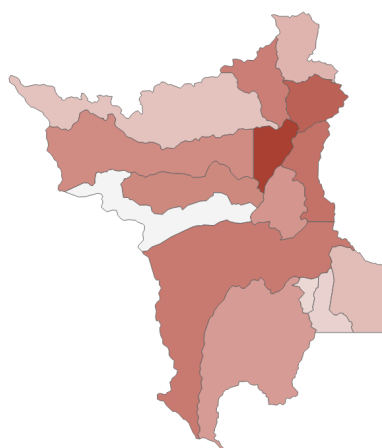
Município	Confirmados	Descartados	Recuperados	Óbitos Confirmados	Óbitos Suspeitos
Alto Alegre	2.680	4.931	2.639	39	0
Amajari	1.534	2.892	1.530	26	1
Boa Vista	136.728	216.720	133.747	1.637	1
Bonfim	3.232	6.573	3.168	37	0
Cantá	4.404	5.537	4.312	47	0
Caracaraí	5.027	5.320	4.964	63	0
Caroebe	2.688	4.211	2.659	21	0
Iracema	1.885	2.338	1.878	18	1
Mucajá	4.159	6.919	4.109	48	0
Normandia	1.077	1.130	1.047	37	1
Pacaraima	2.945	8.054	2.910	55	0
Rorainópolis	4.324	7.716	4.317	74	1
São João da Baliza	2.265	3.932	2.259	15	0
São Luiz	1.158	2.393	1.141	14	0
Uiramutã	1.479	1.720	1.476	23	1
Outros	4.084	5.424	4.000	23	2
Roraima	179.669	285.810	176.156	2.177	8

Incidência



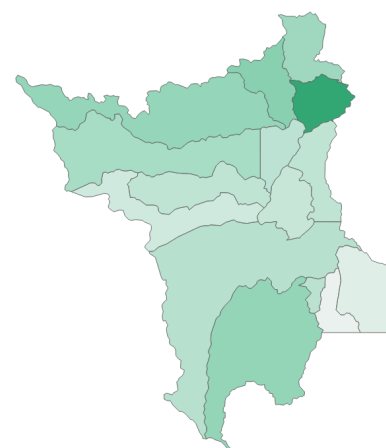
9.149 31.317

Mortalidade



142,4 375,0

Letalidade

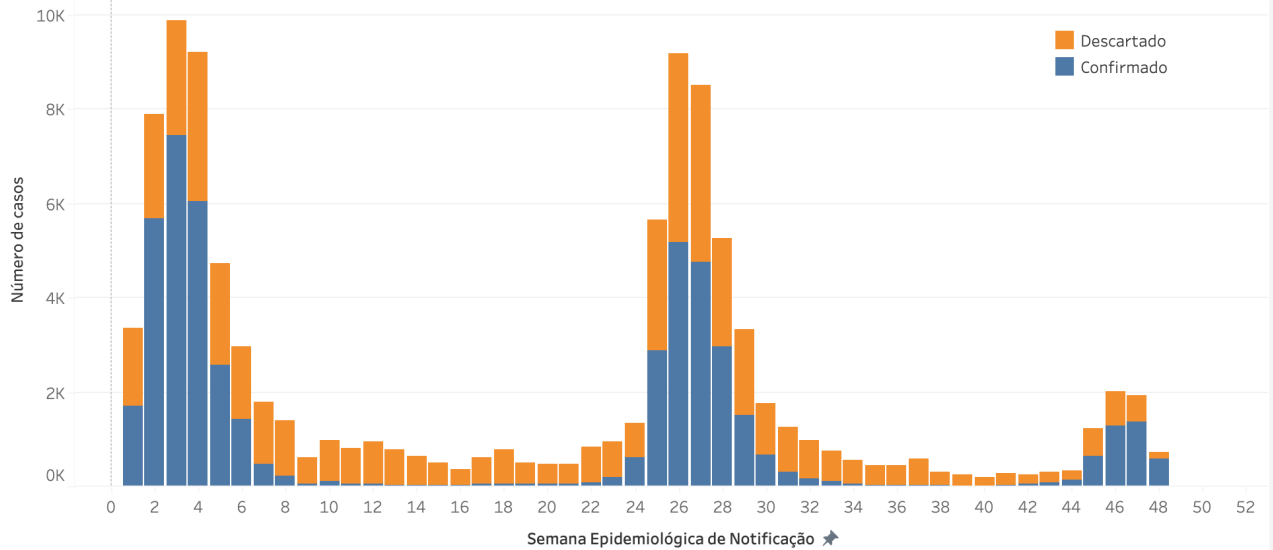


0,6 3,4

Número de casos por semana epidemiológica, segundo classificação final

Município
Tudo

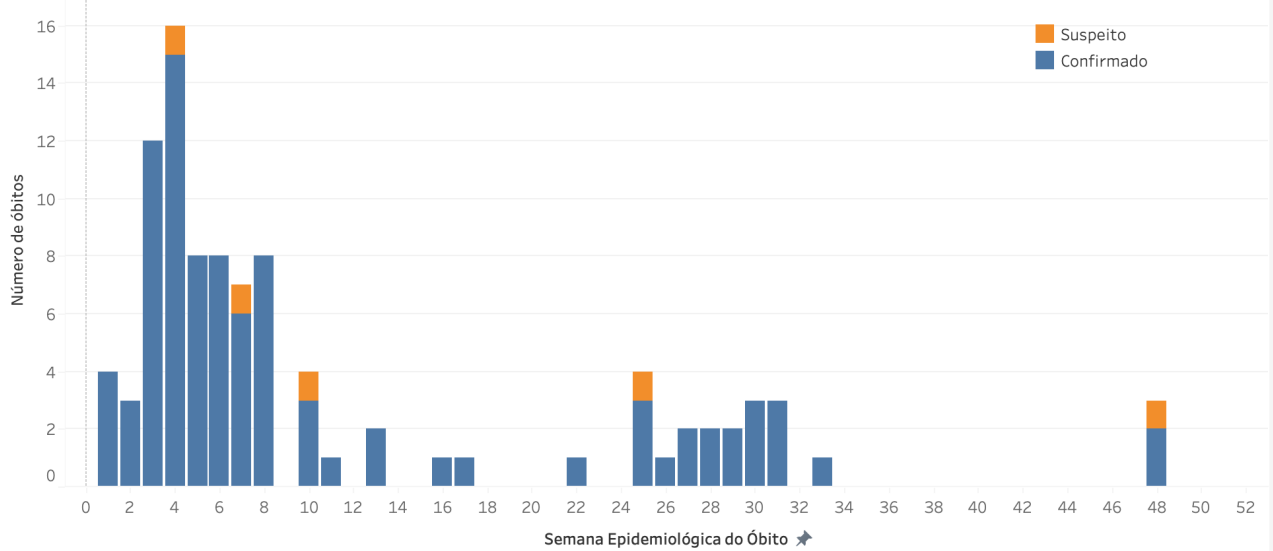
Ano de notificaç..
2022



Número de óbitos por semana epidemiológica, segundo classificação final

Município
Tudo

Ano Notificacao
2022



Número de casos e óbitos segundo faixa etária

Município
Tudo

Ano Notificacao
2022

