



BOLETIM EPIDEMIOLÓGICO SOBRE A DOENÇA PELO CORONAVÍRUS 2019 (Covid-19)

CENÁRIO EPIDEMIOLÓGICO DE RORAIMA

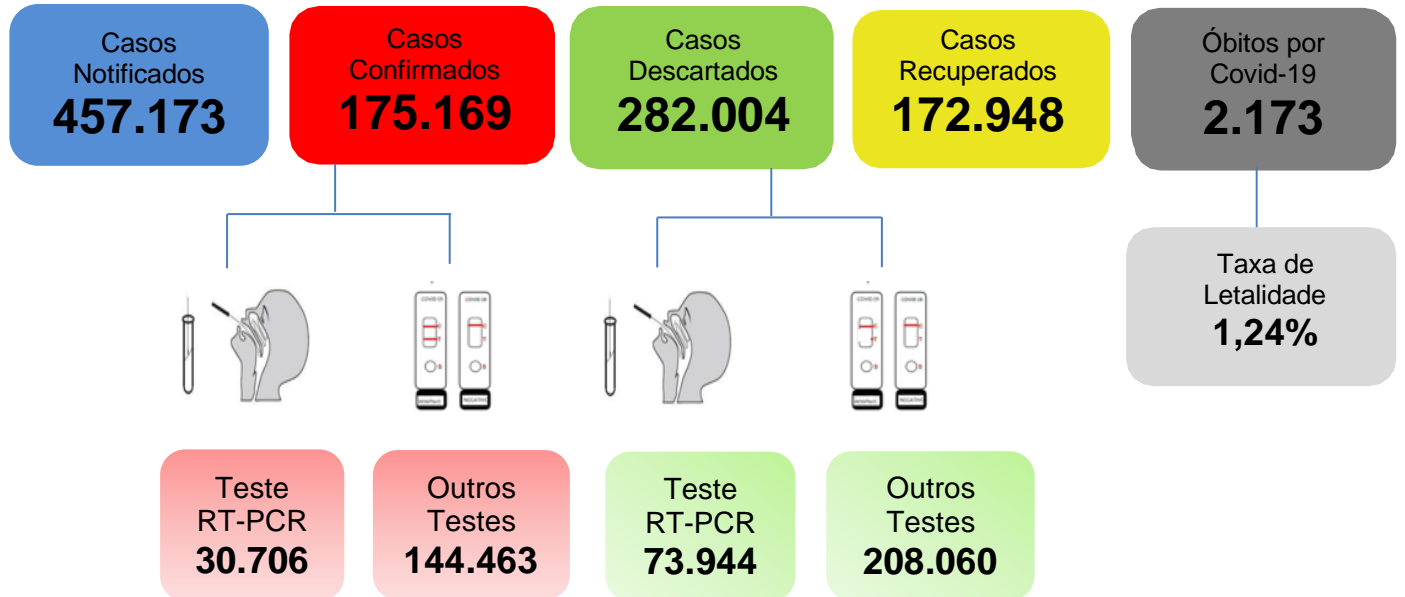
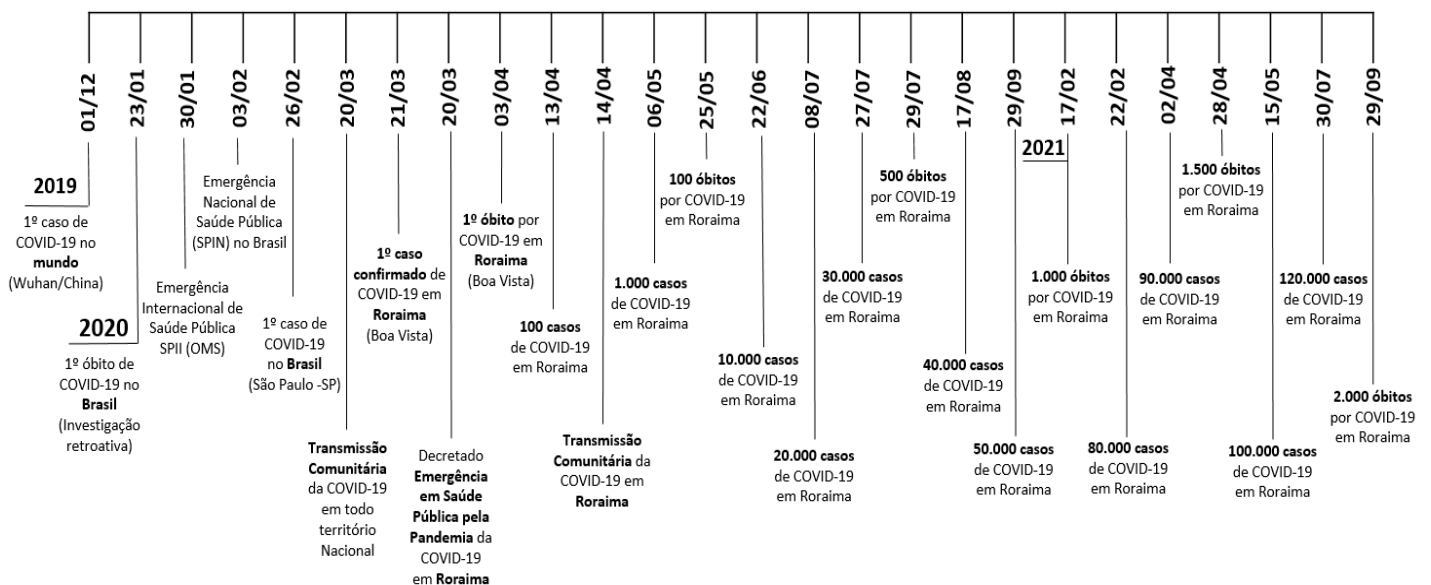


Figura 1. Marcos da Covid-19 no mundo, no Brasil, na Região Norte e no estado de Roraima.



Fonte: Ministério da Saúde. Disponível em: <https://covid.saude.gov.br/>
Gerenciador de Ambiente Laboratorial/GAL – LACEN/RR.
e-SUS Notifica/Ministério da Saúde. Disponível em: <https://notifica.saude.gov.br/login/>



GOVERNO DO ESTADO DE RORAIMA SECRETARIA DE ESTADO DA SAÚDE

BOLETIM EPIDEMIOLÓGICO Nº 910 ATUALIZADO EM: 07/10/2022

Tabela 1. Distribuição dos casos notificados de Covid-19, segundo município de residência. Roraima – RR, 2020 a 2022.

MUNICÍPIOS	NOTIFICADOS	CONFIRMADOS	RECUPERADOS	DESCARTADOS
Alto Alegre	7.338	2.625	2.586	4.713
Amajari	4.051	1.463	1.437	2.588
Boa Vista	347.874	133.130	131.468	214.744
Bonfim	9.668	3.168	3.131	6.500
Cantá	9.495	4.288	4.241	5.207
Caracarái	10.093	4.956	4.892	5.137
Caroebe	6.751	2.652	2.628	4.099
Iracema	4.152	1.878	1.860	2.274
Mucajá	10.873	4.090	4.042	6.783
Normandia	2.145	1.034	997	1.111
Pacaraima	10.882	2.891	2.833	7.991
Rorainópolis	11.854	4.192	4.117	7.662
S. J. da Baliza	6.077	2.256	2.240	3.821
São Luiz	3.510	1.133	1.117	2.377
Uiramutã	3.118	1.474	1.447	1.644
Outros**	9.292	3.939	3.912	5.353
TOTAL	457.173	175.169	172.948	282.004

Fonte: Gerenciador de Ambiente Laboratorial/GAL – LACEN/RR.

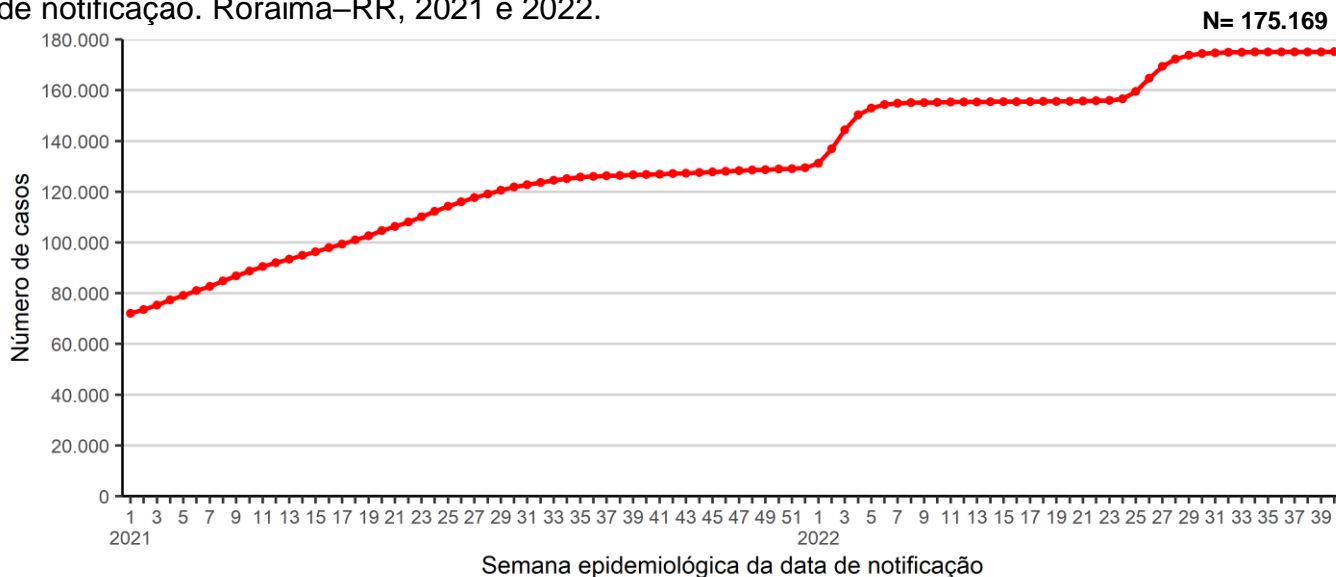
e-SUS Notifica/Ministério da Saúde. Disponível em: <https://notifica.saude.gov.br/login/>

Dados atualizados em 07/10/2022 às 17:00 horas. Dados sujeitos à revisão e modificações devido os sistemas.

*Em reunião realizada com os representantes do Centro de Operações de Emergência – COE RR, e de acordo com a ATA transcrita da reunião, ficou pactuado que casos confirmados para Covid-19 com 21 dias de resultado positivo a partir da data de notificação, serão considerados recuperados, sendo assim, analisados e computados neste boletim.

**OBS: Devido algumas mudanças no banco de dados relacionados as notificações de casos que possuem residência em outros estados ou País, os dados destas localidades permanecerão fixas até a última atualização, no dia 05/03/2021, sendo atualizadas somente mediante esclarecimentos pela equipe técnica do DataSUS/MS relativas aos critérios utilizados para tais mudanças dessas notificações.

Gráfico 1. Distribuição de casos confirmados acumulado por Covid-19 por semana epidemiológica de notificação. Roraima–RR, 2021 e 2022.



Fonte: Gerenciador de Ambiente Laboratorial/GAL – LACEN/RR.

e-SUS Notifica/Ministério da Saúde. Disponível em: <https://notifica.saude.gov.br/login/>

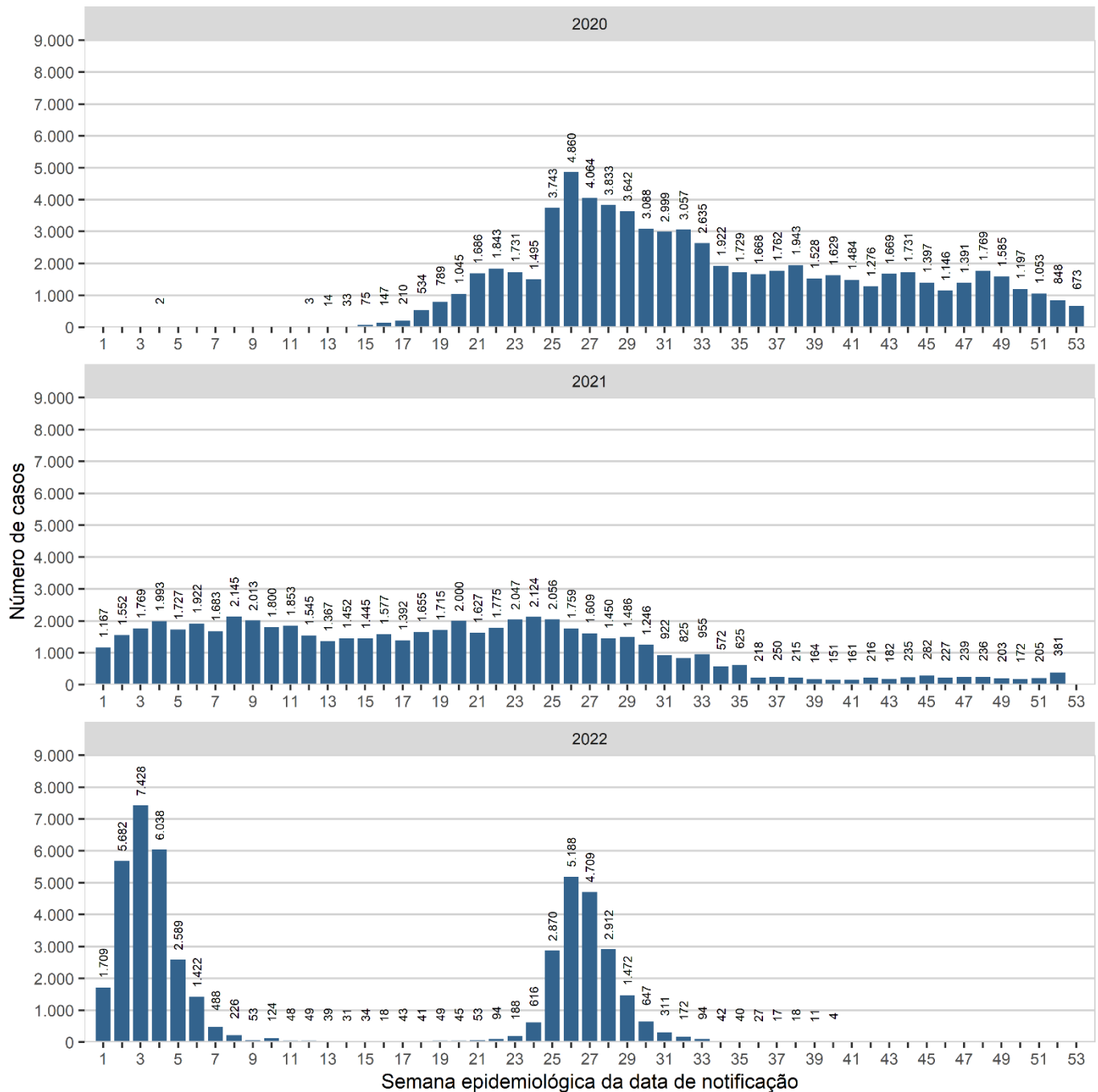
Dados atualizados em 07/10/2022 às 17:00 horas. Dados sujeitos à revisão.



GOVERNO DO ESTADO DE RORAIMA SECRETARIA DE ESTADO DA SAÚDE

BOLETIM EPIDEMIOLÓGICO Nº 910 ATUALIZADO EM: 07/10/2022

Gráfico 2. Distribuição dos casos confirmados de Covid-19 por semana epidemiológica de notificação. Roraima–RR, 2020 a 2022.



Fonte: Gerenciador de Ambiente Laboratorial/GAL – LACEN/RR; e-SUS Notifica/Ministério da Saúde.

Disponível em: <https://notifica.saude.gov.br/login/>

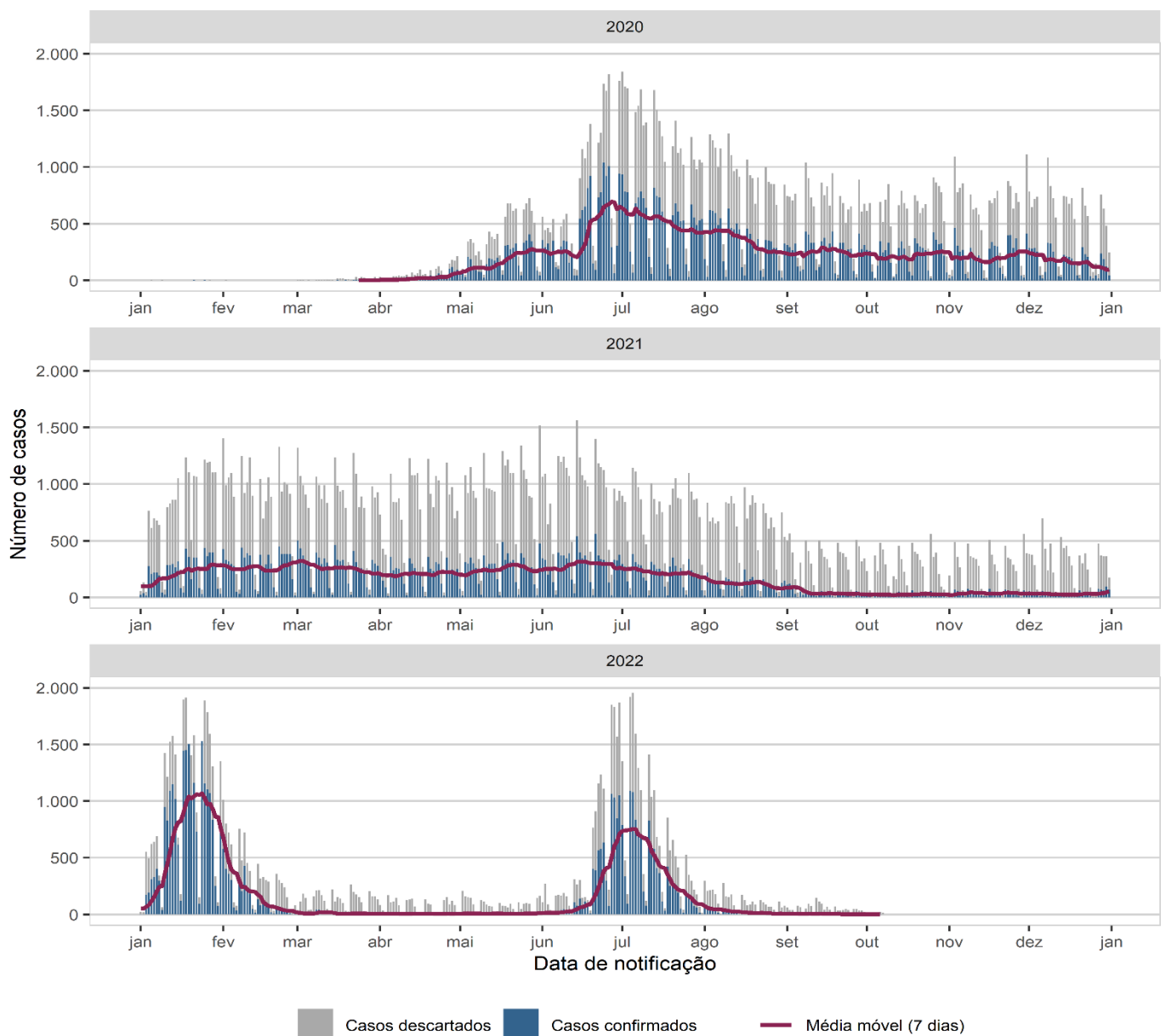
Dados atualizados em 07/10/2022 às 17:00 horas. Dados sujeitos à revisão.



GOVERNO DO ESTADO DE RORAIMA SECRETARIA DE ESTADO DA SAÚDE

BOLETIM EPIDEMIOLÓGICO Nº 910 ATUALIZADO EM: 07/10/2022

Gráfico 3. Distribuição de casos por Covid-19 e média móvel semanal. Roraima–RR, 2020 a 2022.



Fonte: Gerenciador de Ambiente Laboratorial/GAL – LACEN/RR.
e-SUS Notifica/Ministério da Saúde. Disponível em: <https://notifica.saude.gov.br/login/>
Dados atualizados em 07/10/2022 às 17:00 horas. Dados sujeitos à revisão.

Tabela 2. Distribuição das variantes do SARS-CoV-2 circulantes e identificadas por amostras coletadas em Roraima.

Designação da Variante	Nº de amostras
VOC* - Ômicron	175
VOC - Gamma (P.1)	266
VOC - Delta	35
VOI** - Mu	1
TOTAL	477

Fonte: NCPFIT/DVE/CGVS/SESAU e LACEN-RR.
Dados atualizados em 02/09/2022 às 10:00 horas. Relatório de Circulação de Linhagens de SARS-CoV-2 no estado de Roraima – 30/06/2022. *VOC = variante de preocupação; **VOI = variante de interesse.



GOVERNO DO ESTADO DE RORAIMA SECRETARIA DE ESTADO DA SAÚDE

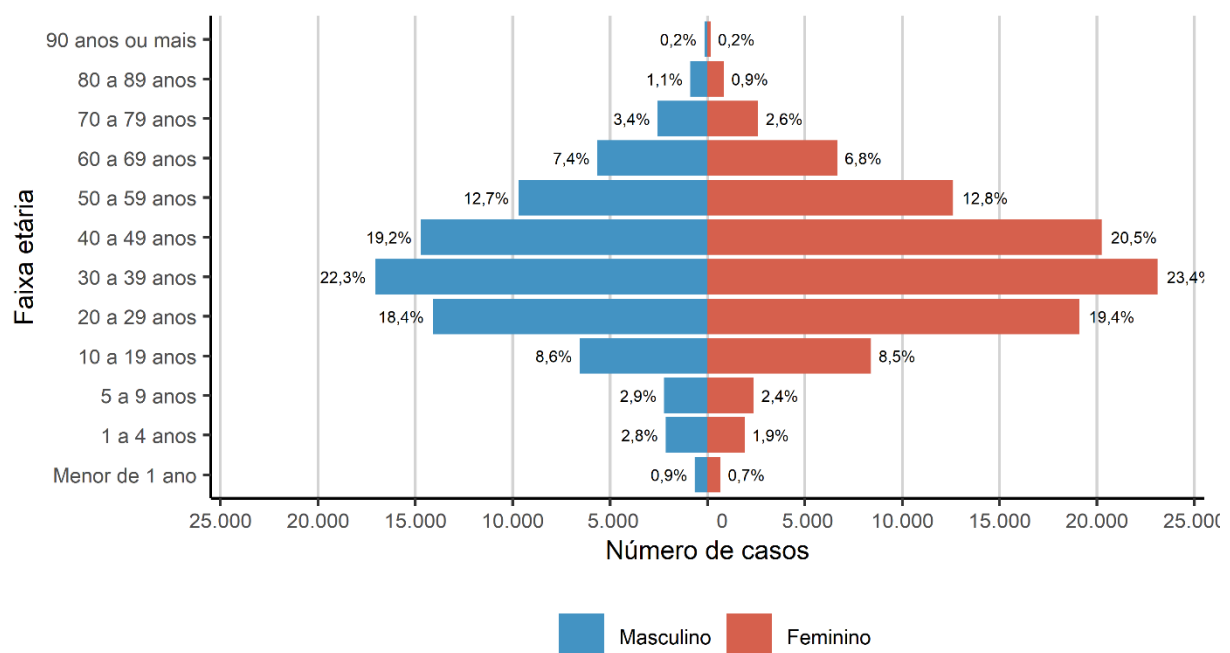
BOLETIM EPIDEMIOLÓGICO Nº 910 ATUALIZADO EM: 07/10/2022

Tabela 3. Distribuição dos casos confirmados de Covid-19, segundo faixa etária e sexo. Roraima – RR, 2020 a 2022.

Faixa Etária	Masculino		Feminino		Total	
	N	%	N	%	N	%
Menor de 1 ano	656	0,9	665	0,7	1.321	0,8
1 a 4 anos	2.150	2,8	1.913	1,9	4.063	2,3
5 a 9 anos	2.227	2,9	2.381	2,4	4.608	2,6
10 a 19 anos	6.570	8,6	8.400	8,5	14.970	8,5
20 a 29 anos	14.091	18,4	19.107	19,4	33.198	19,0
30 a 39 anos	17.055	22,3	23.114	23,4	40.169	22,9
40 a 49 anos	14.712	19,2	20.245	20,5	34.957	20,0
50 a 59 anos	9.711	12,7	12.602	12,8	22.313	12,7
60 a 69 anos	5.663	7,4	6.679	6,8	12.342	7,0
70 a 79 anos	2.568	3,4	2.607	2,6	5.175	3,0
80 a 89 anos	879	1,1	851	0,9	1.730	1,0
90 anos ou mais	162	0,2	161	0,2	323	0,2
Total	76.444	43,6	98.725	56,4	175.169	

Fonte: Gerenciador de Ambiente Laboratorial/GAL – LACEN/RR.
e-SUS Notifica/Ministério da Saúde. Disponível em: <https://notifica.saude.gov.br/login/>
Dados atualizados em 07/10/2022 às 17:00 horas. Dados sujeitos à revisão.

Gráfico 4. Distribuição dos casos confirmados de Covid-19, segundo faixa etária e sexo. Roraima – RR, 2020 a 2022.



Fonte: Gerenciador de Ambiente Laboratorial/GAL – LACEN/RR.
e-SUS Notifica/Ministério da Saúde. Disponível em: <https://notifica.saude.gov.br/login/>
Dados atualizados em 07/10/2022 às 17:00 horas. Dados sujeitos à revisão.



GOVERNO DO ESTADO DE RORAIMA SECRETARIA DE ESTADO DA SAÚDE

BOLETIM EPIDEMIOLÓGICO Nº 910 ATUALIZADO EM: 07/10/2022

Tabela 4. Distribuição dos óbitos confirmados, em investigação e outros óbitos confirmados por Síndrome Respiratória Aguda Grave (SRAG), segundo município de residência. Roraima – RR, 2020 a 2022.

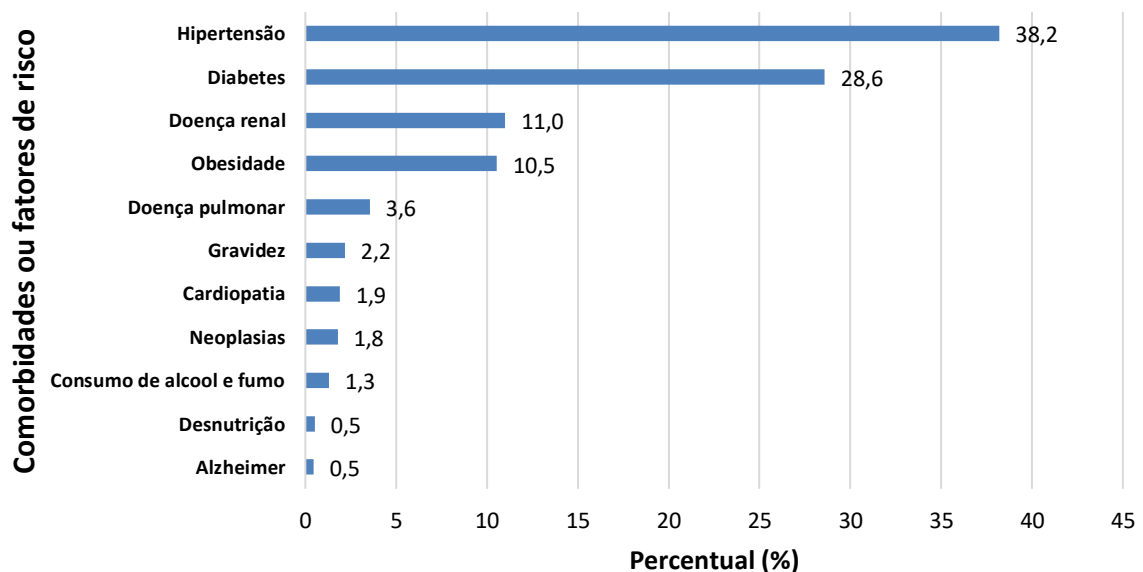
MUNICÍPIO	SRAG POR Covid-19	SRAG EM INVESTIGAÇÃO	SRAGS NÃO ESPECIFICADA
Alto Alegre	39	0	0
Amajari	26	1	0
Boa Vista	1633	1	1
Bonfim	37	0	0
Cantá	47	0	0
Caracaraí	63	0	0
Caroebe	21	0	0
Iracema	18	1	0
Mucajá	48	0	0
Normandia	37	0	0
Pacaraima	55	0	0
Rorainópolis	74	1	0
S. J. da Baliza	15	0	0
São Luiz	14	0	0
Uiramutã	23	1	0
Outros Estados e País	23	2	0
TOTAL	2173	7	1

Fonte: Sistema de Informação de Mortalidade/SIM/NSIS/DVE/CGVS/SESAU/RR.

Dados atualizados em 07/10/2022 às 17:00 horas. Dados sujeitos à revisão.

OBS: Após investigação epidemiológica realizada pelo município de ocorrência, os óbitos considerados em investigação para SRAG serão reclassificados para Covid-19 ou não mediante confirmação laboratorial ou investigação epidemiológica domiciliar, além da possibilidade de ocorrer mudança no município de residência.

Gráfico 5. Comorbidades e fatores de risco dos óbitos por Síndrome Respiratória Aguda Grave (SRAG) por Covid-19, SE 12 de 2020 a SE 30 de 2022. Roraima-RR, 2022.



Fonte: Sistema de Informação de Mortalidade/SIM/NSIS/DVE/CGVS/SESAU/RR

Dados atualizados em 26/07/2022 às 12:00 horas. Dados sujeitos à revisão.

*Dos 2.158 óbitos registrados no SIM por Covid-19, 49% dos óbitos apresentaram apenas uma comorbidade e/ou comorbidades associadas.



GOVERNO DO ESTADO DE RORAIMA

SECRETARIA DE ESTADO DA SAÚDE

BOLETIM EPIDEMIOLÓGICO Nº 910 ATUALIZADO EM: 07/10/2022

Tabela 5. Perfil sociodemográfico dos óbitos confirmados por Covid-19. Roraima – RR, 2020 a 2022.

VARIÁVEIS	nº	%
Sexo		
Masculino	1.283	59,0%
Feminino	890	41,0%
Faixa etária		
Menor 1 ano	23	1,3%
1 a 4 anos	6	0,3%
5 a 9 anos	7	0,4%
10 a 19 anos	15	0,8%
20 a 29 anos	47	2,6%
30 a 39 anos	140	7,7%
40 a 49 anos	259	14,3%
50 a 59 anos	407	22,5%
60 a 69 anos	482	26,7%
70 a 79 anos	422	23,3%
80 a 89 anos	289	16,0%
90 anos ou mais	76	4,2%
Raça/Cor		
Branca	438	20,2%
Preta	73	3,4%
Amarela	6	0,3%
Parda	1382	63,6%
Indígena	211	9,7%
Ignorado	63	2,9%
Nacionalidade		
Brasil	2016	92,8%
Venezuela	128	5,9%
Guiana Inglesa	10	0,5%
Paraguai	1	0,0%
Peru	4	0,2%
Chile	1	0,0%
Colômbia	2	0,1%
Cuba	3	0,1%
China	1	0,0%
Haiti	2	0,1%
República centro-africana	1	0,0%
Republica Dominicana	1	0,0%
Suíça	1	0,0%
Uruguai	1	0,0%
Grécia	1	0,0%

Fonte: Sistema de Informação de Mortalidade/SIM/NSIS/DVE/CGVS/SESAU/RR.
Dados atualizados em 07/10/2022 às 17:00 horas. Dados sujeitos à revisão.



GOVERNO DO ESTADO DE RORAIMA SECRETARIA DE ESTADO DA SAÚDE

BOLETIM EPIDEMIOLÓGICO Nº 910 ATUALIZADO EM: 07/10/2022

Tabela 6. Distribuição de óbitos confirmados por Covid-19, segundo data do óbito. Roraima – RR, 2021 e 2022.

Óbitos Confirmados no Sistema de Informação de Mortalidade - SIM (07/10/2022)	
Óbitos confirmados nas últimas 24 horas ¹	0
Óbitos confirmados distribuídos em outras datas*	0
Total	0

Fonte: Sistema de Informação de Mortalidade/SIM/NSIS/DVE/CGVS/SESAU/RR

Dados atualizados em 07/10/2022 às 17:00 horas. Dados sujeitos à revisão.

*Óbitos ocorridos em outras datas e inseridos no SIM na data de divulgação deste boletim.

¹São considerados óbitos nas últimas 24 horas, os dados inseridos no SIM, no intervalo do período das 17 horas de cada dia.

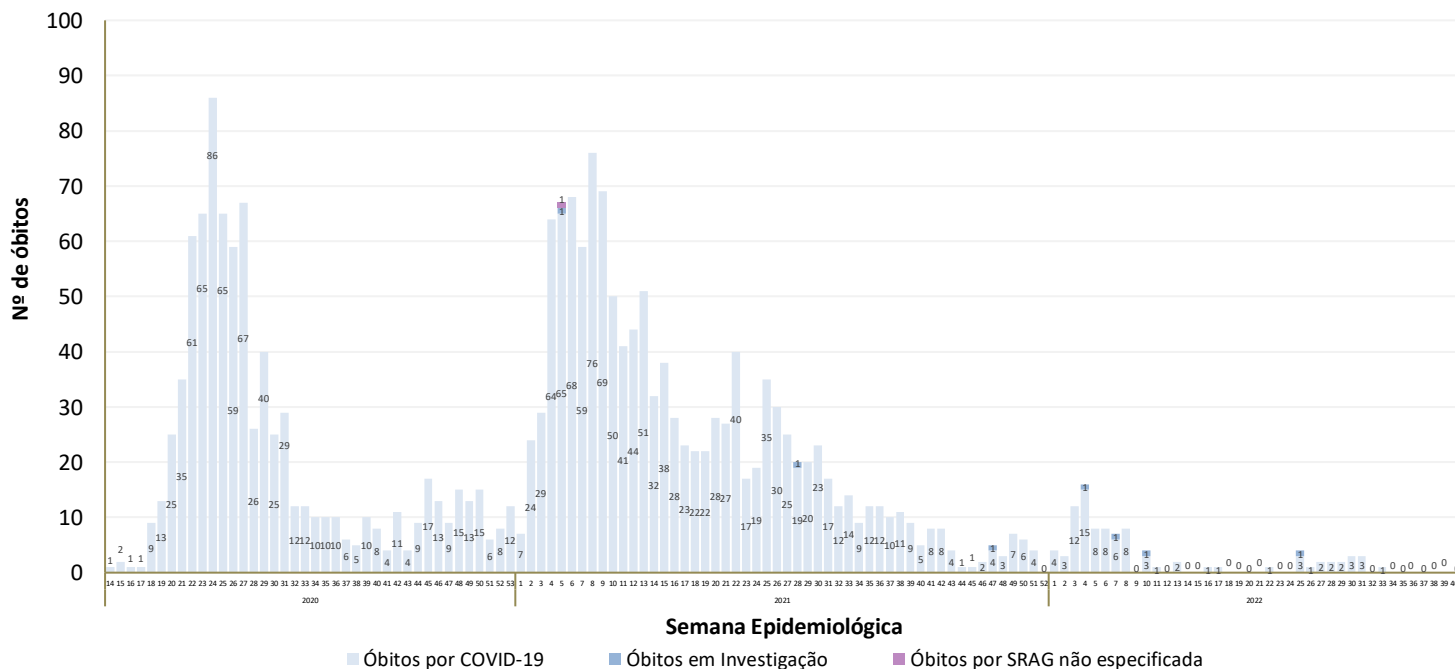
Tabela 7. Distribuição de óbitos confirmados por Covid-19, segundo data do óbito. Roraima – RR, 2020 e 2022.

Data do óbito	Município
-	-

Fonte: Sistema de Informação de Mortalidade/SIM/NSIS/DVE/CGVS/SESAU/RR.

Dados atualizados em 07/10/2022 às 17:00 horas.

Gráfico 6. Distribuição dos óbitos confirmados por Covid-19 e em investigação, segundo Semana Epidemiológica. Roraima – RR, 2020 a 2022.



Fonte: Sistema de Informação de Mortalidade/SIM/NSIS/DVE/CGVS/SESAU/RR.

Dados atualizados em 07/10/2022 às 17:00 horas. Dados sujeitos à revisão.



GOVERNO DO ESTADO DE RORAIMA SECRETARIA DE ESTADO DA SAÚDE

BOLETIM EPIDEMIOLÓGICO Nº 910 ATUALIZADO EM: 07/10/2022

Tabela 8. Distribuição de leitos hospitalares nas Unidades de Referência para Covid-19, segundo taxa de ocupação. Roraima – RR, 2022.

Unidades Hospitalares	Leitos existentes						Leitos ocupados						Taxa de Ocupação %					
	UTI		Suporte Ventilatório		Clínicos		UTI		Suporte Ventilatório		Clínicos		UTI		Suporte Ventilatório		Clínicos	
	Adulto	RN/ Criança	Adulto	RN/ Criança	Adulto	RN/ Criança	Adulto	RN/ Criança	Adulto	RN/ Criança	Adulto	RN/ Criança	Adulto	RN/ Criança	Adulto	RN/ Criança	Adulto	RN/ Criança
Unidades Públicas																		
Hospital da Criança Santo Antônio – HCSA*	5	-	-	-	30	-	5 ^a	-	-	-	30 ^b	-	100%	-	-	-	100%	-
Hospital Geral de Roraima	8	-	-	-	23	-	0	-	-	-	0	0%	-	-	-	0%	-	
Pronto Atendimento Cosme e Silva	-	-	-	-	-	-	-	-	-	-	-	-	-	-	-	-	-	-
Hospital Materno Infantil – HMINSN	-	9	-	-	10	10	-	0	-	-	0	0	-	0%	-	-	0%	0%
Hospital Regional Governador Ottomar de Sousa Pinto – HRGOSP	-	-	-	-	11	-	-	-	-	-	0	-	-	-	-	-	0%	-
Total	8	14	0	-	44	40	0	5	0	-	0	30	0%	36%	-	-	0%	75%

Fonte: Unidades de Saúde Hospitalares. Dados atualizados em 07/10/2022 às 17:00 horas. Dados sujeitos à revisão.

^a As crianças/RN internadas nos Leitos de UTI do HCSA são **suspeitas** para Covid-19, aguardando resultados dos testes de SARS-CoV-2.

^b As crianças/RN intern. nos Leitos Clínicos do HCSA são **suspeitas** para Covid-19, aguardando resultados dos testes para SARS-CoV-2.

* Os dados destas unidades de saúde são referentes aos dias 01/07/2022 (HCSA) e 22/07/2022 (HRGOSP).

Tabela 9. Distribuição de casos confirmados de Covid-19 entre profissionais da saúde segundo CBO. Roraima - RR, 2020 a 2022.

Profissional da Saúde - CBO	Quantitativo
3222 Técnicos e auxiliares de enfermagem	1.661
2235 Enfermeiros e afins	656
225 Médico	280
515105 Agente Comunitário de Saúde	262
2234 Farmacêuticos	158
2236 Fisioterapeutas	151
2232 Cirurgião-Dentista	112
3242 Técnico de laboratório de saúde ou bancos de sangue	93
515140 Agente de Combate a Endemias	75
2237 Psicólogos e psicanalistas	72
2515 Nutricionistas	72
251605 Assistente Social	70
5152 Auxiliares de laboratório da saúde	62
3224 Técnicos de odontologia	57
4221 Recepcionistas	47
5151 Trabalhadores em serviços de promoção e apoio à saúde	38
1312 Gestores e especialistas de operações em empresas	33
352210 Agente de Saúde Pública	33
782320 Condutor de Ambulância	28
766420 Auxiliar de Radiologia	27
2253 Médicos em medicina diagnóstica e terapêutica	26
Outros	317
TOTAL	4.330

Fonte: e-SUS Notifica/Ministério da Saúde. Disponível em: <https://notifica.saude.gov.br/login/>. Dados atualizados em 13/05/2022 às 15:30h.



GOVERNO DO ESTADO DE RORAIMA SECRETARIA DE ESTADO DA SAÚDE

BOLETIM EPIDEMIOLÓGICO Nº 910 ATUALIZADO EM: 07/10/2022

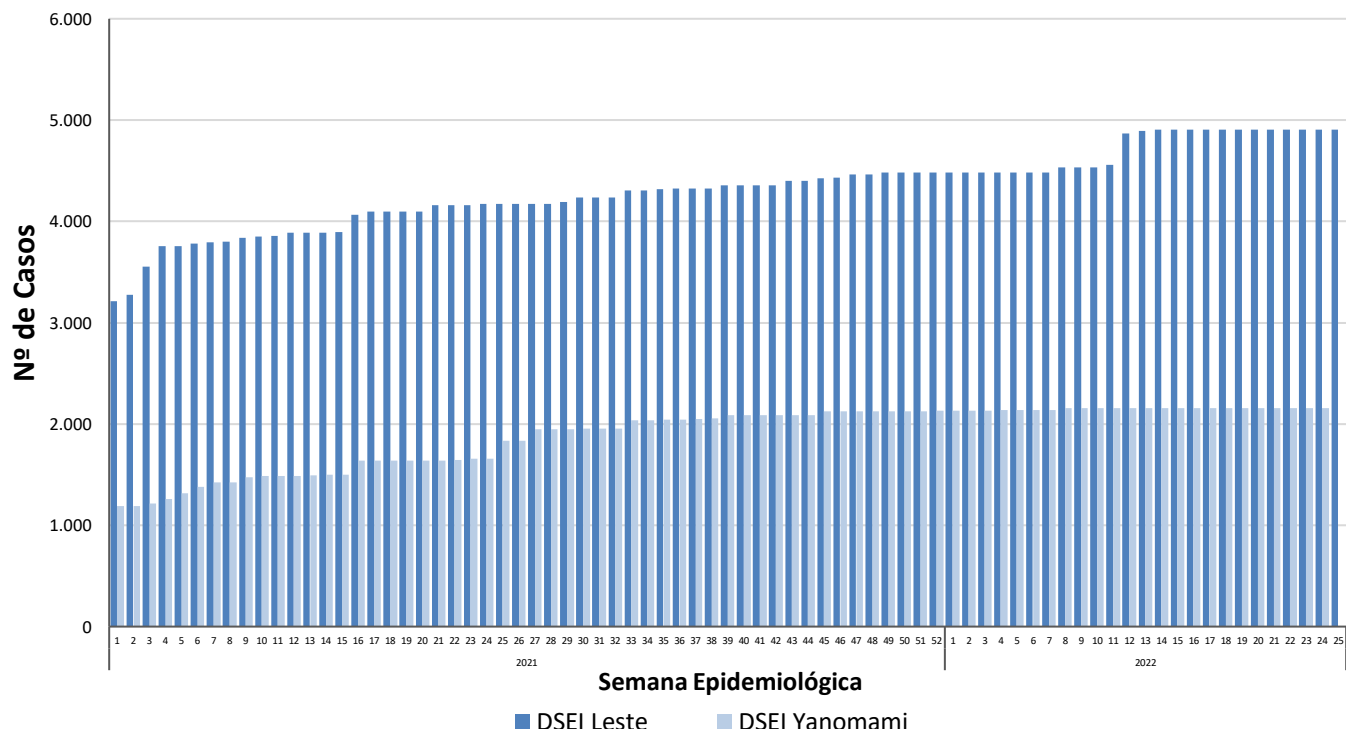
Conforme COMUNICADO encontrado no site: <http://www.saudeindigena.net.br/coronavirus/>, “Em respeito a legislação eleitoral, o site estará suspenso até o fim das eleições, o que impossibilitará a atualização dos dados de casos por Covid-19 na população indígena”. Entretanto, estaremos viabilizando outra forma/fonte de busca para posterior atualização destes dados. Assim que possível, os mesmos serão atualizados no Boletim Epidemiológico da Covid-19.

Tabela 10. Distribuição dos casos notificados de Covid-19 na população Indígena dos Distritos Sanitários Especiais Indígenas (DSEI) Leste e Yanomami. Roraima – RR, 2020 a 2022.

PÚBLICO	CASOS CONFIRMADOS	CASOS DESCARTADOS	CASOS RECUPERADOS	ÓBITOS
DSEI YANOMAMI	2.163	1.286	2.141	22
DSEI LESTE	4.907	6.481	4.788	114
TOTAL	7.070	7.767	6.929	136

Fonte: Ministério da Saúde. Secretaria Especial de Saúde Indígena.
Boletim Epidemiológico nº 585/2022. Dados atualizados em: 24/06/2022 às 17:00h.
Dados sujeitos a revisão.

Gráfico 7. Distribuição dos casos confirmados por Covid-19 entre a população indígena atendida pelo Subsistema de Atenção à Saúde Indígena do DSEI Leste e DSEI Yanomami, segundo semana epidemiológica de notificação. Roraima – RR, 2021 a 2022.



Fonte: Ministério da Saúde. Secretaria Especial de Saúde Indígena.
Boletim Epidemiológico nº 585/2022. Dados atualizados em: 24/06/2022 às 17:00h.
Dados sujeitos a revisão.



GOVERNO DO ESTADO DE RORAIMA

SECRETARIA DE ESTADO DA SAÚDE

BOLETIM EPIDEMIOLÓGICO Nº 910 ATUALIZADO EM: 07/10/2022

Tabela 11. Distribuição dos casos de Covid-19 em reeducandos, segundo Unidades do Sistema Prisional. Roraima – RR, 2010 e 2021.

UNIDADE PRISIONAL	CASOS CONFIRMADOS	CASOS RECUPERADOS	INTERNADOS	ÓBITOS
Penitenciária Agrícola de Monte Cristo - PAMC	87	86	-	1
Cadeia Pública Masculina de Boa Vista - CPMBV	110	100	-	9
Cadeia Pública Feminina de Boa Vista - CPFBV	42	42	-	-
Centro de Progressão Penitenciária - CPP	33	33	-	-
Casa do Albergado de Boa Vista - CABV	5	5	-	-
Comando de Policiamento da Capital da Polícia Militar - CPC	20	20	-	-
TOTAL	297	286	0	10

Fonte: Secretaria de Estado da Justiça e da Cidadania – SEJUC.

Dados atualizados em: 21/07/2021 às 14:57h. Dados sujeitos a revisão.

Tabela 12. Distribuição dos casos de Covid-19 em servidores, segundo Unidades do Sistema Prisional. Roraima – RR, 2020 e 2021.

UNIDADE PRISIONAL	CASOS CONFIRMADOS	CASOS RECUPERADOS	SERVIDORES ISOLADOS	CASOS CONFIRMADOS (FTIP)*	CASOS RECUPERADOS (FTIP)*	SERVIDORES ISOLADOS	ÓBITOS
Penitenciária Agrícola de Monte Cristo - PAMC	57	57	-	43	43	-	-
Cadeia Pública Masculina de Boa Vista - CPMBV	21	19	-	-	-	-	-
Cadeia Pública Feminina de Boa Vista - CPFBV	20	20	-	-	-	-	-
Centro de Progressão Penitenciária - CPP	13	13	-	-	-	-	-
Casa do Albergado de Boa Vista - CABV	2	2	-	-	-	-	-
Secretaria de Estado de Segurança Pública - SEJUC (Sede)	44	43	-	-	-	-	1
TOTAL	157	154	0	43	43	0	1

Fonte: Secretaria de Estado da Justiça e da Cidadania – SEJUC.

Dados atualizados em: 21/07/2021 às 14:57h. Dados sujeitos a revisão.

*Força-Tarefa de Intervenção Penitenciária – FTIP. ¹O valor que constava neste campo estava incorreto, o certo é 52.



GOVERNO DO ESTADO DE RORAIMA
SECRETARIA DE ESTADO DA SAÚDE

BOLETIM EPIDEMIOLÓGICO Nº 910 ATUALIZADO EM: 07/10/2022

Quadro 1. Quadro explicativo indicando fontes de dados e conceitos utilizados no Boletim.

ITENS	DEFINIÇÃO/ CRITÉRIO DE CÁLCULO	FONTE
Caso Suspeito de COVID-19	<p>DEFINIÇÃO 1: SÍNDROME GRIPAL (SG) Indivíduo com quadro respiratório agudo, caracterizado por pelo menos dois (2) dos seguintes sinais e sintomas: febre (mesmo que referida), calafrios, dor de garganta, dor de cabeça, tosse, coriza, distúrbios olfativos ou distúrbios gustativos. OBS: - Em crianças: além dos itens anteriores considera-se também obstrução nasal, na ausência de outro diagnóstico específico. - Em idosos: deve-se considerar também critérios específicos de agravamento como síncope, confusão mental, sonolência excessiva, irritabilidade e inapetência. Na suspeita de COVID-19, a febre pode estar ausente e sintomas gastrointestinais (diarreia) podem estar presentes.</p> <p>DEFINIÇÃO 2: SÍNDROME RESPIRATÓRIA AGUDA GRAVE (SRAG) Indivíduo com SG que apresente: dispneia/desconforto respiratório OU pressão ou dor persistente no tórax OU saturação de O₂ menor que 95% em ar ambiente OU coloração azulada (cianose) dos lábios ou rosto. OBS: - Em crianças: além dos itens anteriores, observar os batimentos de asa de nariz, cianose, tiragem intercostal, desidratação e inapetência; Para efeito de notificação no Sivep-Gripe, devem ser considerados os casos de SRAG hospitalizados ou os óbitos por SRAG independente de hospitalização.</p>	<p>https://portalarquivos.saude.gov.br/images/af_gvs_coronavirus_6ago20_ajustes-finais-2.pdf</p>
Caso Descartado para COVID-19	<p>Caso de SG para o qual houve identificação de outro agente etiológico confirmado por método laboratorial específico, excluindo-se a possibilidade de uma co-infecção, OU confirmação por causa não infecciosa, atestada pelo médico responsável. Ressalta-se que um exame negativo para COVID-19 isoladamente não é suficiente para descartar um caso para COVID-19. O registro de casos descartados de SG para COVID-19 deve ser feito no e-SUS notifica (https://notifica.saude.gov.br/notificacoes)</p>	<p>https://portalarquivos.saude.gov.br/images/af_gvs_coronavirus_6ago20_ajustes-finais-2.pdf</p>



GOVERNO DO ESTADO DE RORAIMA
SECRETARIA DE ESTADO DA SAÚDE

BOLETIM EPIDEMIOLÓGICO Nº 910

ATUALIZADO EM: 07/10/2022

ITENS	DEFINIÇÃO/ CRITÉRIO DE CÁLCULO	FONTE
Caso Confirmado de COVID-19	<p>POR CRITÉRIO CLÍNICO Caso de SG ou SRAG associado a anosmia (disfunção olfativa) OU ageusia (disfunção gustatória) aguda sem outra causa pregressa.</p> <p>POR CRITÉRIO CLÍNICO-EPIDEMIOLÓGICO Caso de SG ou SRAG com histórico de contato próximo ou domiciliar, nos 14 dias anteriores ao aparecimento dos sinais e sintomas com caso confirmado para COVID-19.</p> <p>POR CRITÉRIO CLÍNICO-IMAGEM Caso de SG ou SRAG ou óbito por SRAG que não foi possível confirmar por critério laboratorial E que apresente pelo menos uma (1) das seguintes alterações tomográficas: - OPACIDADE EM VIDRO FOSCO periférico, bilateral, com ou sem consolidação ou linhas intralobulares visíveis (“pavimentação”), OU - OPACIDADE EM VIDRO FOSCO multifocal de morfologia arredondada com ou sem consolidação ou linhas intralobulares visíveis (“pavimentação”), OU - SINAL DE HALO REVERSO ou outros achados de pneumonia em organização (observados posteriormente na doença).</p> <p>POR CRITÉRIO LABORATORIAL Caso de SG ou SRAG com teste de: BIOLOGIA MOLECULAR: resultado DETECTÁVEL para SARS-CoV-2 realizado pelo método RT-qPCR em tempo real.</p> <p>IMUNOLÓGICO: resultado REAGENTE para IgM, IgA e/ou IgG* realizado pelos seguintes métodos: - Ensaio imunoenzimático (Enzyme-Linked Immunosorbent Assay - ELISA); - Imunocromatografia (teste rápido) para detecção de anticorpos; - Imunoensaio por Eletroquimioluminescência (ECLIA).</p> <p>PESQUISA DE ANTÍGENO: resultado REAGENTE para SARS-CoV-2 pelo método de Imunocromatografia para detecção de antígeno.</p> <p>OBS: *Considerar o resultado IgG reagente como critério laboratorial confirmatório somente em indivíduos sem diagnóstico laboratorial anterior para COVID-19.</p>	<p>https://portalarquivos.saude.gov.br/images/af_gvs_coronavirus_6ago20_ajustes-finais-2.pdf</p>



GOVERNO DO ESTADO DE RORAIMA

SECRETARIA DE ESTADO DA SAÚDE

BOLETIM EPIDEMIOLÓGICO Nº 910

ATUALIZADO EM: 07/10/2022

ITENS	DEFINIÇÃO/ CRITÉRIO DE CÁLCULO	FONTE
Caso Confirmado de COVID-19	POR CRITÉRIO LABORATORIAL EM INDIVÍDUO ASSINTOMÁTICO Indivíduo ASSINTOMÁTICO com resultado de exame: BIOLOGIA MOLECULAR: resultado DETECTÁVEL para SARS-CoV-2 realizado pelo método RT-qPCR em tempo real. PESQUISA DE ANTÍGENO: resultado REAGENTE para SARS-CoV-2 pelo método de Imunocromatografia para detecção de antígeno.	https://portalarquivos.saude.gov.br/images/af_gvs_coronavirus_6ago20_ajustes-finais-2.pdf
Caso de SG ou SRAG não Especificada	Caso de SG ou de SRAG para o qual não houve identificação de nenhum outro agente etiológico OU que não foi possível coletar/processar amostra clínica para diagnóstico laboratorial, OU que não foi possível confirmar por critério clínico-epidemiológico, clínico-imagem ou clínico.	https://portalarquivos.saude.gov.br/images/af_gvs_coronavirus_6ago20_ajustes-finais-2.pdf
Óbito por COVID -19	Óbito que teve resultado laboratorial confirmado para a doença	https://portalarquivos.saude.gov.br/image/s/pdf/2020/May/19/COD-16.05.2020_corrigido_.pdf
Gerenciador de Ambiente Laboratorial - GAL	Gerenciador das rotinas, acompanhamento das etapas para realização dos exames/ ensaios e a obtenção de relatórios de produção/epidemiológicos/analíticos	https://gal.roraima.sus.gov.br
Sistema de Informação sobre Mortalidade - SIM	Sistema de Informação para a obtenção regular de dados sobre mortalidade no país	http://www2.datasus.gov.br/DATA_SUS/in dex.php/?area=060701
e-SUS Notifica	Ferramenta de registro de notificação de casos suspeitos e confirmados do Novo Coronavírus 2019	https://datasus.saude.gov.br/notifica/
Saúde Indígena	CASO SUSPEITO: caso que saiu da aldeia e retornou nos últimos 14 dias (de local com transmissão local ou comunitária) e que apresente sinais/sintomas respiratórios. Ou caso que não saiu da aldeia e que teve contato próximo com caso suspeito ou confirmado de COVID-19 nos últimos 14 dias e que apresente sinais/sintomas respiratórios. CASO CONFIRMADO: caso com resultado positivo em RT-PCR em tempo real, pelo protocolo Charité, e/ou Teste Rápido. INFECTADO ATUAL: Caso confirmado para COVID-19, com infecção ativa, que ainda não completou 14 dias em isolamento domiciliar, a contar da data de início dos sintomas, ou, em caso de internação hospitalar, que ainda não recebeu alta médica. CASO DESCARTADO: Caso que se enquadre na definição de suspeito E apresente resultado laboratorial negativo para SARS-CoV2 OU confirmação laboratorial para outro agente etiológico. CASO CURADO: Casos em isolamento domiciliar: casos confirmados que passaram por 14 dias em isolamento domiciliar, a contar da data de início dos sintomas E que estão assintomáticos. Casos em internação hospitalar: diante da avaliação médica.	https://saudeindigena1.websiteseguro.com/coronavirus/dsei/