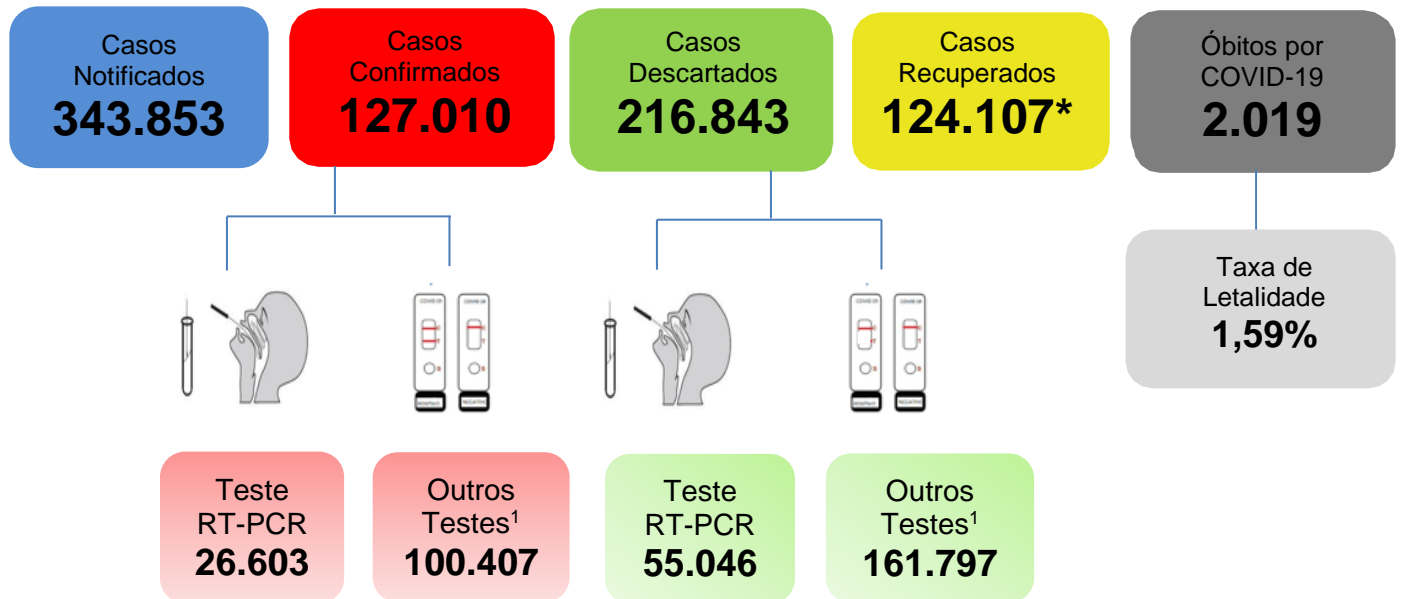




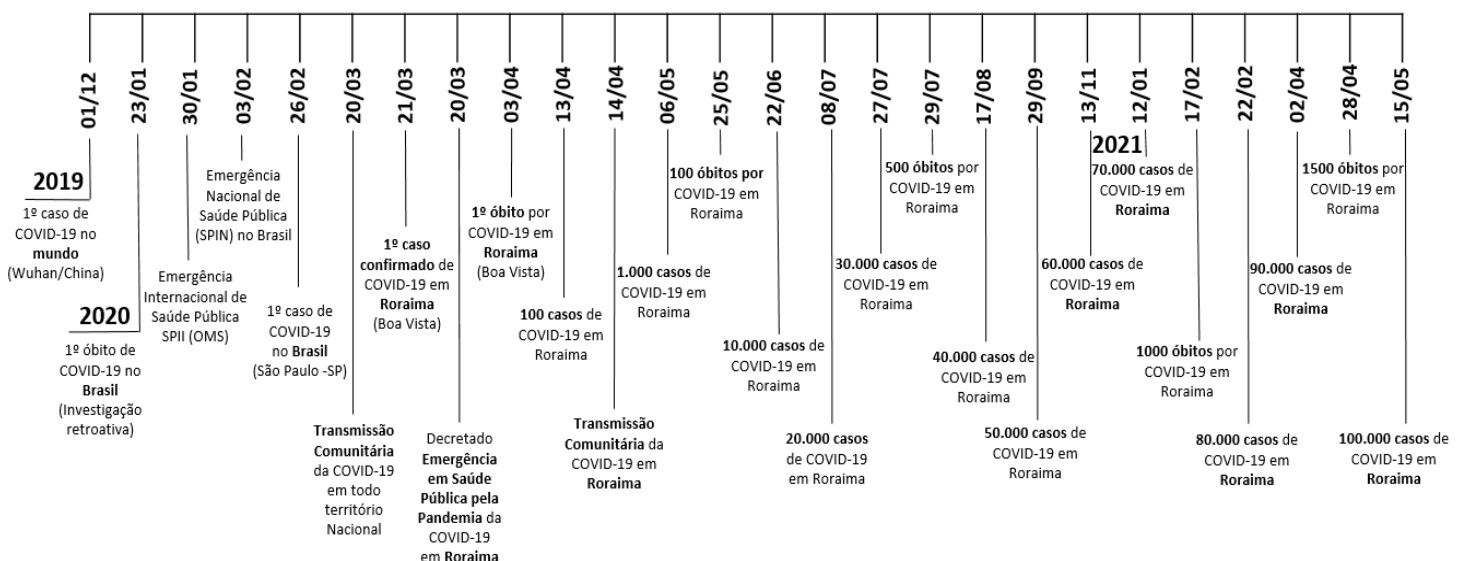
BOLETIM EPIDEMIOLÓGICO SOBRE A DOENÇA PELO CORONAVÍRUS 2019 (COVID-19)

CENÁRIO EPIDEMIOLÓGICO DE RORAIMA



¹ Em análise aos casos descartados referentes a outros testes que entraram recentemente no Banco de Dados do eSUS Notifica, observou-se que em torno de 515 casos descartados anteriormente atendiam aos critérios de confirmação para COVID-19, sendo estes dados anteriores à presente data e inseridos hoje no Boletim.

Figura 1. Marcos da COVID-19 no mundo, no Brasil, na Região Norte e no estado de Roraima.



Fonte: Ministério da Saúde. Disponível em: <https://covid.saude.gov.br/>

Gerenciador de Ambiente Laboratorial/GAL – LACEN/RR.

e-SUS Notifica/Ministério da Saúde. Disponível em: <https://notifica.saude.gov.br/login/>



GOVERNO DO ESTADO DE RORAIMA SECRETARIA DE ESTADO DA SAÚDE

BOLETIM EPIDEMIOLÓGICO Nº 626 ATUALIZADO EM: 19/10/2021

Tabela 1. Distribuição dos casos notificados de COVID-19, segundo município de residência. Roraima – RR, 2020 e 2021.

MUNICÍPIOS	NOTIFICADOS	CONFIRMADOS	RECUPERADOS	DESCARTADOS
Alto Alegre	4.542	1.640	1.584	2.902
Amajari	3.466	1.184	1.159	2.282
Boa Vista	266.407	97.449	95.209	168.958
Bonfim	7.455	2.537	2.480	4.918
Cantá	5.978	2.526	2.441	3.452
Caracarái	6.560	2.715	2.653	3.845
Caroebe	4.791	2.022	1.982	2.769
Iracema	3.191	1.411	1.352	1.780
Mucajá	5.942	2.358	2.296	3.584
Normandia	1.597	632	592	965
Pacaraima	9.914	2.398	2.343	7.516
Rorainópolis	8.422	3.395	3.315	5.027
S. J. da Baliza	4.265	1.663	1.632	2.602
São Luiz	2.241	698	679	1.543
Uiramutã	1.909	1.195	1.180	714
Outros**	7.173	3.187	3.210	3.986
TOTAL	343.853	127.010	124.107	216.843

Fonte: Gerenciador de Ambiente Laboratorial/GAL – LACEN/RR.

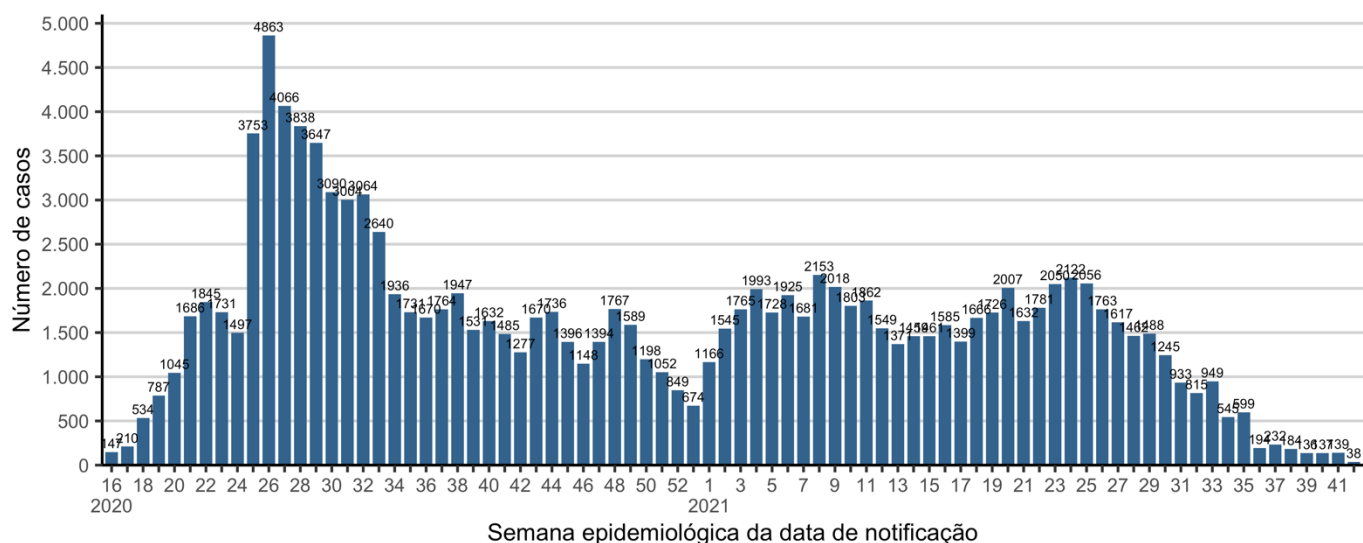
e-SUS Notifica/Ministério da Saúde. Disponível em: <https://notifica.saude.gov.br/login/>

Dados atualizados em 19/10/2021 às 17:00 horas. Dados sujeitos à revisão.

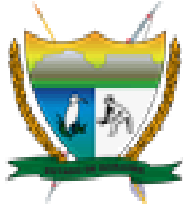
*Em reunião realizada com os representantes do Centro de Operações de Emergência – COE RR, e de acordo com a ATA transcrita da reunião, ficou pactuado que casos confirmados para COVID-19 com 21 dias de resultado positivo a partir da data de notificação, serão considerados recuperados, sendo assim, analisados e computados neste boletim.

**OBS: Devido algumas mudanças no banco de dados esus Notifica relacionados as notificações de casos que possuem residência em outros estados ou País, os dados destas localidades permanecerão fixas até a última atualização, no dia 05/03/2021, sendo atualizadas somente mediante esclarecimentos pela equipe técnica do DataSUS/MS relativas aos critérios utilizados para tais mudanças dessas notificações.

Gráfico 1. Distribuição dos casos confirmados de COVID-19 por semana epidemiológica de notificação. Roraima–RR, 2020 e 2021.



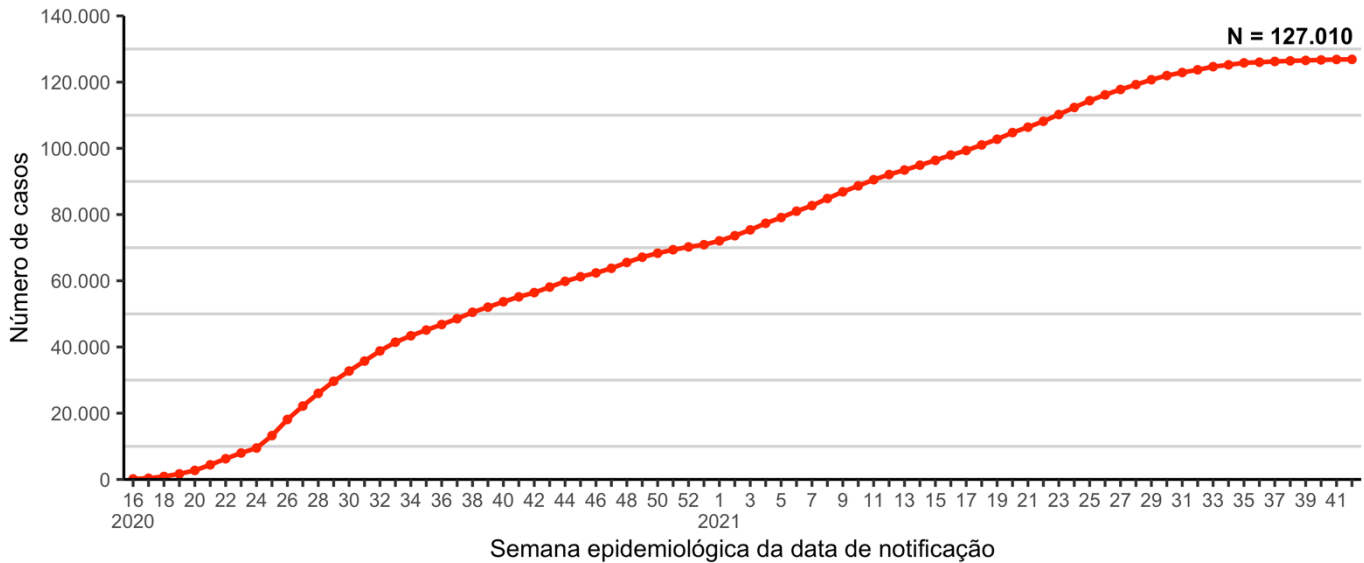
Fonte: Gerenciador de Ambiente Laboratorial/GAL – LACEN/RR; e-SUS Notifica/Ministério da Saúde. Disponível em: <https://notifica.saude.gov.br/login/>
Dados atualizados em 19/10/2021 às 17:00 horas. Dados sujeitos à revisão.



GOVERNO DO ESTADO DE RORAIMA SECRETARIA DE ESTADO DA SAÚDE

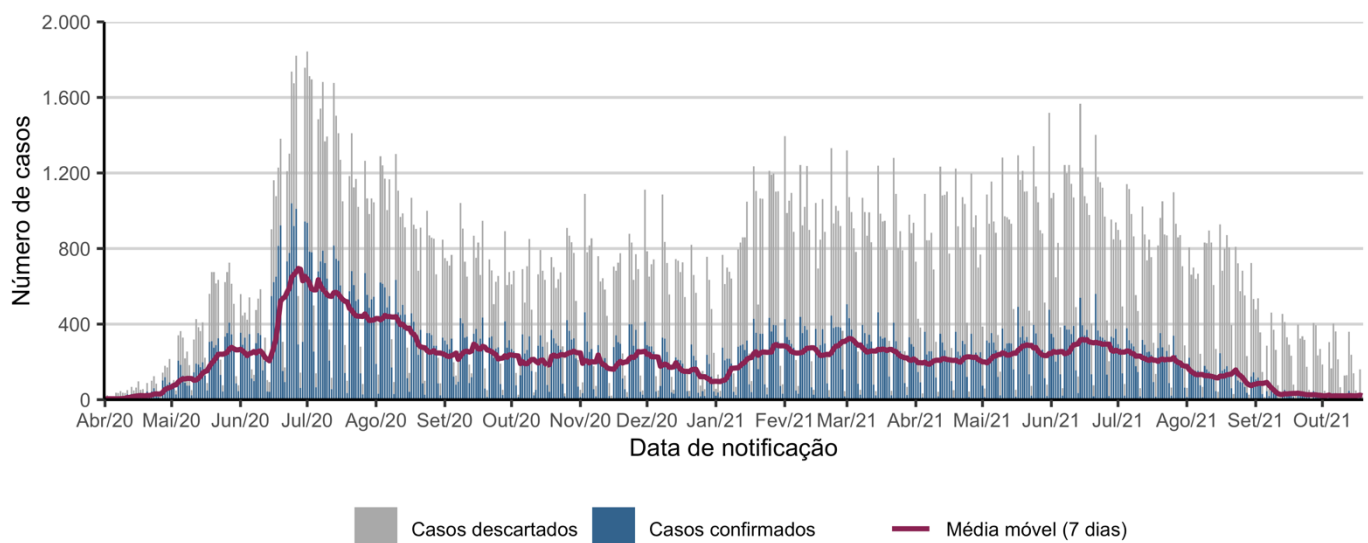
BOLETIM EPIDEMIOLÓGICO Nº 626 ATUALIZADO EM: 19/10/2021

Gráfico 2. Distribuição de casos confirmados acumulado por COVID-19 por semana epidemiológica de notificação. Roraima–RR, 2020 e 2021.



Fonte: Gerenciador de Ambiente Laboratorial/GAL – LACEN/RR.
e-SUS Notifica/Ministério da Saúde. Disponível em: <https://notifica.saude.gov.br/login/>
Dados atualizados em 19/10/2021 às 17:00 horas. Dados sujeitos à revisão.

Gráfico 3. Distribuição de casos por COVID-19 e média móvel semanal. Roraima–RR, 2020 e 2021.



Fonte: Gerenciador de Ambiente Laboratorial/GAL – LACEN/RR.
e-SUS Notifica/Ministério da Saúde. Disponível em: <https://notifica.saude.gov.br/login/>
Dados atualizados em 19/10/2021 às 17:00 horas. Dados sujeitos à revisão.



GOVERNO DO ESTADO DE RORAIMA SECRETARIA DE ESTADO DA SAÚDE

BOLETIM EPIDEMIOLÓGICO Nº 626 ATUALIZADO EM: 19/10/2021

Tabela 2. Distribuição dos casos confirmados de COVID-19, segundo faixa etária e sexo. Roraima – RR, 2020 e 2021.

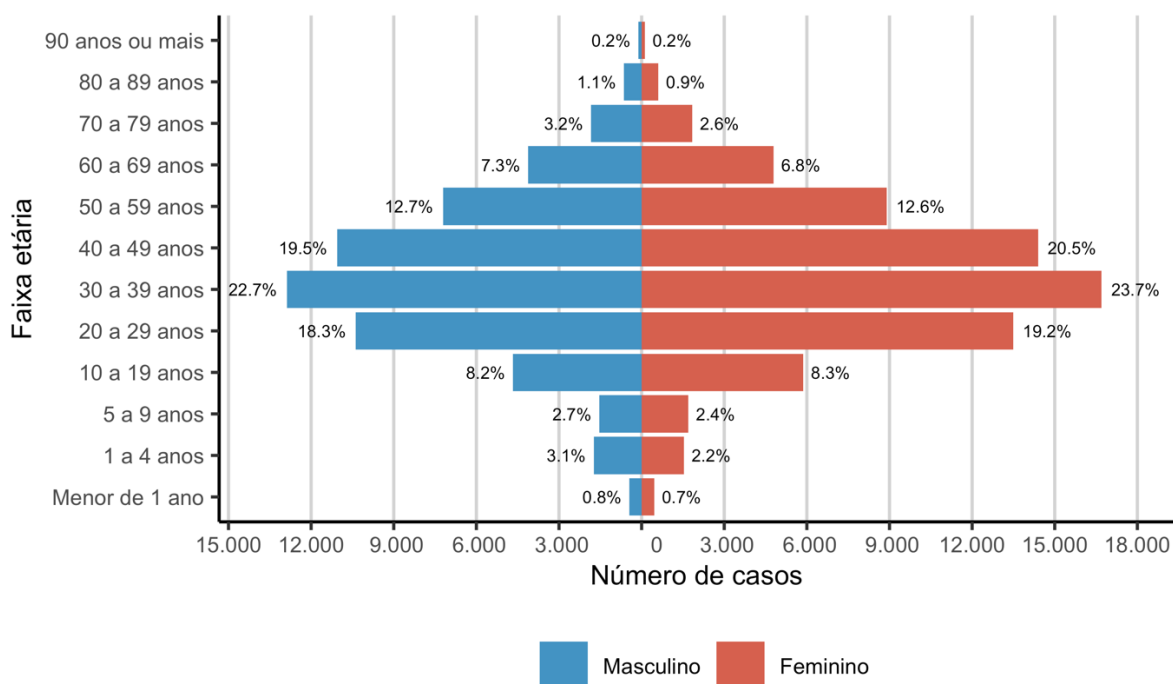
Faixa Etária	Masculino		Feminino		Total	
	N	%	N	%	N	%
Menor de 1 ano	442	0,8	458	0,7	900	0,7
1 a 4 anos	1.739	3,1	1.530	2,2	3.269	2,6
5 a 9 anos	1.537	2,7	1.695	2,4	3.232	2,5
10 a 19 anos	4.670	8,2	5.869	8,3	10.539	8,3
20 a 29 anos	10.377	18,3	13.491	19,2	23.868	18,8
30 a 39 anos	12.881	22,7	16.699	23,7	29.580	23,3
40 a 49 anos	11.054	19,5	14.395	20,5	25.449	20,0
50 a 59 anos	7.209	12,7	8.895	12,6	16.104	12,7
60 a 69 anos	4.122	7,3	4.788	6,8	8.910	7,0
70 a 79 anos	1.840	3,2	1.837	2,6	3.677	2,9
80 a 89 anos	644	1,1	607	0,9	1.251	1,0
90 anos ou mais	119	0,2	112	0,2	231	0,2
Total	56.634	44,6	70.376	55,4	127.010	

Fonte: Gerenciador de Ambiente Laboratorial/GAL – LACEN/RR.

e-SUS Notifica/Ministério da Saúde. Disponível em: <https://notifica.saude.gov.br/login/>

Dados atualizados em 19/10/2021 às 17:00 horas. Dados sujeitos à revisão.

Gráfico 4. Distribuição dos casos confirmados de COVID-19, segundo faixa etária e sexo. Roraima – RR, 2020 e 2021.



Fonte: Gerenciador de Ambiente Laboratorial/GAL – LACEN/RR.

e-SUS Notifica/Ministério da Saúde. Disponível em: <https://notifica.saude.gov.br/login/>

Dados atualizados em 19/10/2021 às 17:00 horas. Dados sujeitos à revisão.



GOVERNO DO ESTADO DE RORAIMA SECRETARIA DE ESTADO DA SAÚDE

BOLETIM EPIDEMIOLÓGICO Nº 626 ATUALIZADO EM: 19/10/2021

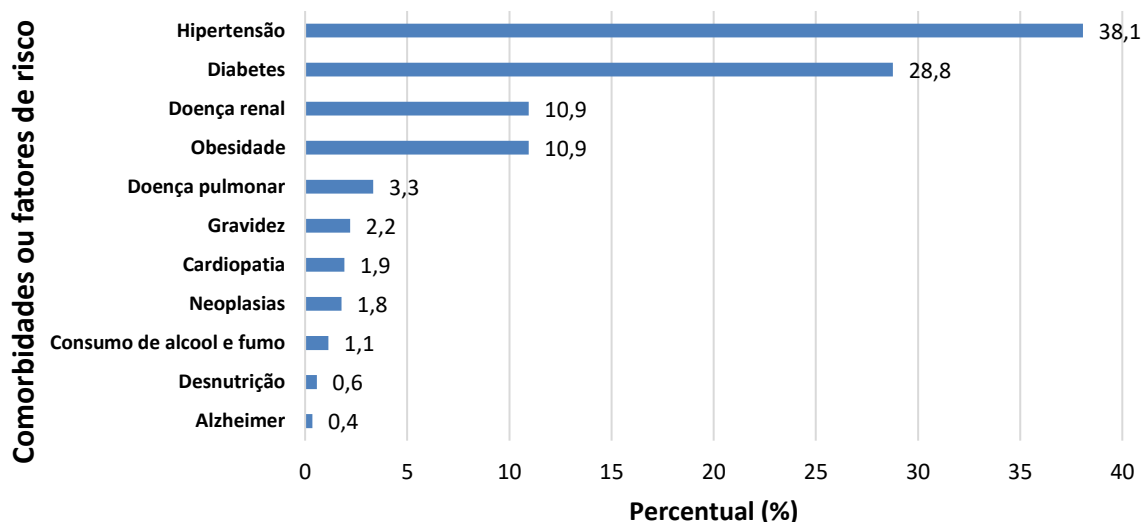
Tabela 3. Distribuição dos óbitos confirmados, em investigação e outros óbitos confirmados por Síndrome Respiratória Aguda Grave (SRAG), segundo município de residência. Roraima – RR, 2020 e 2021.

MUNICÍPIO	SRAG POR COVID-19	SRAG EM INVESTIGAÇÃO	SRAGS NÃO ESPECIFICADA
Alto Alegre	37	1	1
Amajari	23	1	1
Boa Vista	1535	6	4
Bonfim	34	1	0
Cantá	40	0	0
Caracaraí	58	2	0
Caroebe	21	1	0
Iracema	16	0	0
Mucajaí	46	1	1
Normandia	35	0	0
Pacaraima	47	0	0
Rorainópolis	68	0	0
S. J. da Baliza	12	0	1
São Luiz	13	0	0
Uiramutã	15	2	0
Outros Estados e País	19	5	0
TOTAL	2019	20	8

Fonte: Sistema de Informação de Mortalidade/SIM/NSIS/DVE/CGVS/SESAU/RR. Dados atualizados em 19/10/2021 às 17:00 horas. Dados sujeitos à revisão.

OBS: Após investigação epidemiológica realizada pelo município de ocorrência, os óbitos considerados em investigação para SRAG serão reclassificados para COVID-19 ou não mediante confirmação laboratorial ou investigação epidemiológica domiciliar, além da possibilidade de ocorrer mudança no município de residência.

Gráfico 5. Comorbidades e fatores de risco dos óbitos por Síndrome Respiratória Aguda Grave (SRAG) por COVID-19, SE 12 de 2020 a SE 40 de 2021. Roraima-RR, 2021.



Fonte: Sistema de Informação de Mortalidade/SIM/NSIS/DVE/CGVS/SESAU/RR. Dados atualizados em 07/10/2021 às 11:30 horas. Dados sujeitos à revisão.



GOVERNO DO ESTADO DE RORAIMA

SECRETARIA DE ESTADO DA SAÚDE

BOLETIM EPIDEMIOLÓGICO Nº 626 ATUALIZADO EM: 19/10/2021

*Dos 2.003 óbitos registrados no SIM por COVID-19, 51% dos óbitos apresentaram apenas uma comorbidade e/ou comorbidades associadas.

Tabela 4. Perfil sociodemográfico dos óbitos confirmados por COVID-19. Roraima – RR, 2020 e 2021.

VARIÁVEIS	nº	%
Sexo		
Masculino	1.186	58,7%
Feminino	833	41,3%
Faixa etária		
Menor 1 ano	18	1,1%
1 a 4 anos	4	0,2%
5 a 9 anos	6	0,4%
10 a 19 anos	13	0,8%
20 a 29 anos	39	2,3%
30 a 39 anos	131	7,7%
40 a 49 anos	249	14,7%
50 a 59 anos	384	22,7%
60 a 69 anos	458	27,0%
70 a 79 anos	392	23,1%
80 a 89 anos	264	15,6%
90 anos ou mais	61	3,6%
Raça/Cor		
Branca	400	19,8%
Preta	67	3,3%
Amarela	6	0,3%
Parda	1297	64,2%
Indígena	190	9,4%
Ignorado	59	2,9%
Nacionalidade		
Brasil	1881	93,2%
Venezuela	111	5,5%
Guiana Inglesa	9	0,4%
Paraguai	1	0,0%
Peru	4	0,2%
Chile	1	0,0%
Colômbia	2	0,1%
Cuba	3	0,1%
China	1	0,0%
Haiti	2	0,1%
República centro-africana	1	0,0%
Republica Dominicana	1	0,0%
Suíça	1	0,0%
Grécia	1	0,0%

Fonte: Sistema de Informação de Mortalidade/SIM/NSIS/DVE/CGVS/SESAU/RR.
Dados atualizados em 19/10/2021 às 17:00 horas. Dados sujeitos à revisão.



GOVERNO DO ESTADO DE RORAIMA
SECRETARIA DE ESTADO DA SAÚDE

BOLETIM EPIDEMIOLÓGICO Nº 626 ATUALIZADO EM: 19/10/2021

Tabela 5. Distribuição de óbitos confirmados por COVID-19, segundo data do óbito. Roraima – RR, 2021.

Óbitos Confirmados no Sistema de Informação de Mortalidade - SIM (19/10/2021)	
Óbitos confirmados nas últimas 24 horas ¹	0
Óbitos confirmados distribuídos em outras datas*	0
Total	0

Fonte: Sistema de Informação de Mortalidade/SIM/NSIS/DVE/CGVS/SESAU/RR

Dados atualizados em 19/10/2021 às 17:00 horas. Dados sujeitos à revisão.

*Óbitos ocorridos em outras datas e inseridos no SIM na data de divulgação deste boletim.

¹São considerados óbitos nas últimas 24 horas, os dados inseridos no SIM, no intervalo do período das 17 horas de cada dia.

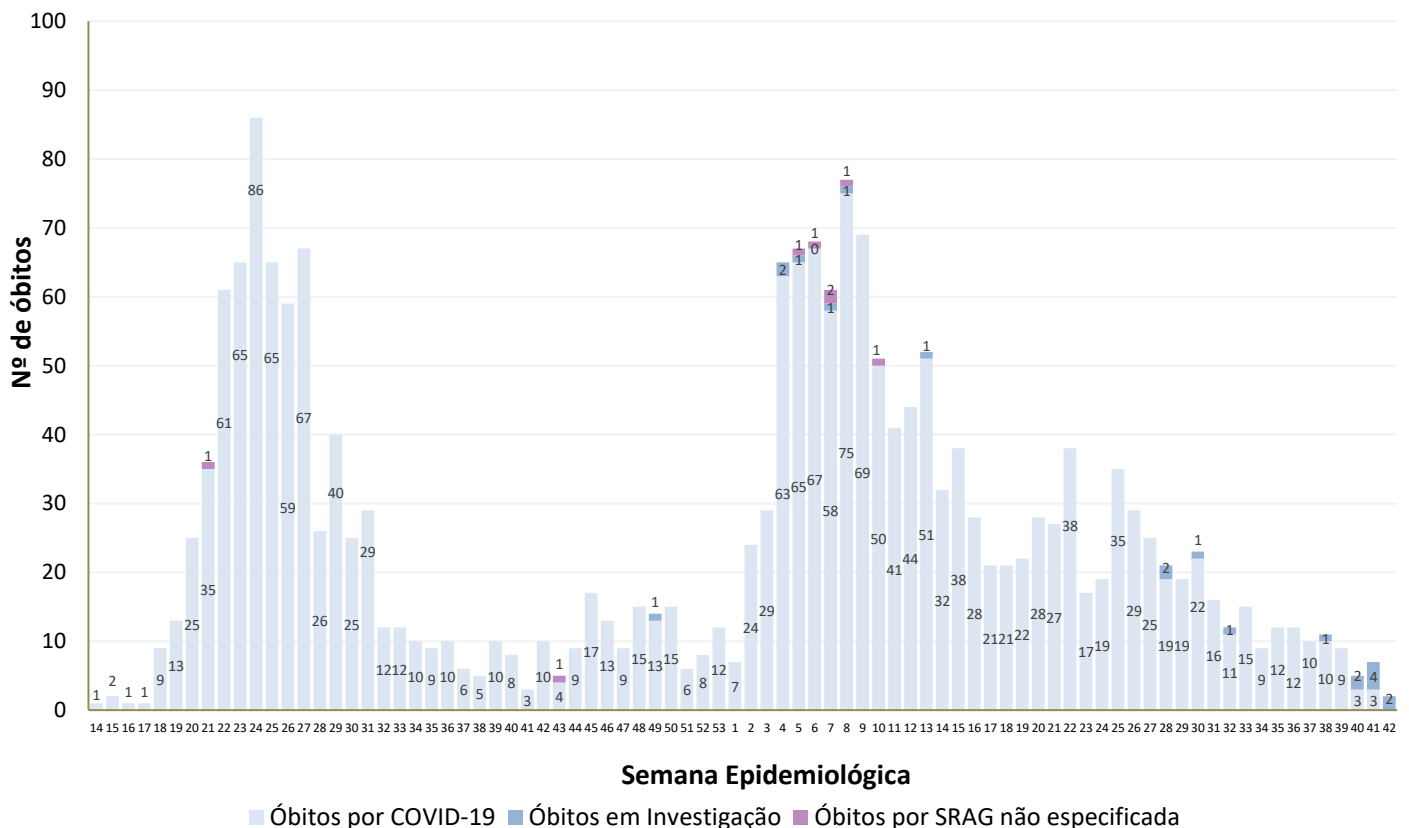
Tabela 6. Distribuição de óbitos confirmados por COVID-19, segundo data do óbito. Roraima – RR, 2021.

Data do óbito	Município
-	-

Fonte: Sistema de Informação de Mortalidade/SIM/NSIS/DVE/CGVS/SESAU/RR.

Dados atualizados em 19/10/2021 às 17:00 horas

Gráfico 6. Distribuição dos óbitos confirmados por COVID-19 e em investigação, segundo Semana Epidemiológica. Roraima – RR, 2020 e 2021.



Fonte: Sistema de Informação de Mortalidade/SIM/NSIS/DVE/CGVS/SESAU/RR.



GOVERNO DO ESTADO DE RORAIMA
SECRETARIA DE ESTADO DA SAÚDE

BOLETIM EPIDEMIOLÓGICO Nº 626

ATUALIZADO EM: 19/10/2021

Dados atualizados em 19/10/2021 às 17:00 horas. Dados sujeitos à revisão.

Tabela 7. Distribuição de leitos hospitalares nas Unidades de Referência para COVID-19, segundo taxa de ocupação. Roraima – RR, 2021.

Unidades Hospitalares	Leitos existentes						Leitos ocupados						Taxa de Ocupação %					
	UTI		Suporte Ventilatório		Clínicos		UTI		Suporte Ventilatório		Clínicos		UTI		Suporte Ventilatório		Clínicos	
	Adulto	RN/ Criança	Adulto	RN/ Criança	Adulto	RN/ Criança	Adulto	RN/ Criança	Adulto	RN/ Criança	Adulto	RN/ Criança	Adulto	RN/ Criança	Adulto	RN/ Criança	Adulto	RN/ Criança
Unidades Públicas																		
Hospital da Criança Santo Antônio	-	5	-	-	-	49	-	0	-	-	-	24	-	0%	-	-	-	49%
Hospital Geral de Roraima ¹	49	-	-	-	-	-	12	-	-	-	-	-	24%	-	-	-	-	-
Pronto Atendimento – HGR / Hospital Estadual de Retaguarda COVID – HERC	-	-	17	-	120	-	-	-	6	-	18	-	-	-	35%	-	15%	-
Hospital Materno Infantil – HMINSN	-	9	-	-	16	16	-	0	-	-	0	2	-	0%	-	-	0%	13%
Hospital Regional Governador Otomar de Sousa Pinto	-	-	-	-	13	-	-	-	-	-	0	-	-	-	-	-	0%	-
Total	49	14	17	-	149	65	12	0	6	-	18	26	24%	0%	35%	-	12%	40%

Fonte: Unidades de Saúde Hospitalares. Dados atualizados em 19/10/2021 às 17:00 horas. Dados sujeitos à revisão.

¹ Devido reestruturação no HGR, os pacientes da Enfermaria B (Leitos Clínicos COVID-19) foram transferidos para o HERC.

OBS: O Pronto atendimento Dr Airton Rocha - HGR teve os pacientes COVID-19 transferidos para o HERC a partir do dia 24/09/2021.

Tabela 8. Distribuição de casos confirmados de COVID-19 entre profissionais da saúde segundo CBO. Roraima - RR, 2020 e 2021.

Profissional da Saúde - CBO	Quantitativo
1312 - Gestores e especialistas de operações em empresas, secretarias e unidades de serviços de saúde	33
2011 - Profissional da Biotecnologia	5
2131 - Físico atuando na área da saúde	2
2212 – Biomédico	9
2232 - Cirurgião-Dentista	98
2234 – Farmacêutico	130
2235 – Enfermeiro	529
2236 – Fisioterapeuta	114
2237 – Nutricionista	49
2238 – Fonoaudiólogo	8
2241 - Profissional da educação física	1
225 – Médico	262
2515 – Psicólogo	61
251605 - Assistente Social	64
3122 - Técnico de Saneamento atuando na área de saúde	5
3221 - Técnico em Acupuntura, Quiropraxia, Massoterapia ou Terapia Holística	2
3222 - Técnico ou Auxiliar em Enfermagem	1.316
3224 - Técnico ou Auxiliar Odontologia/Saúde Bucal	54
3241 - Tecnólogo ou Técnico em Métodos de Diagnóstico e Terapêutica	9
3242 - Técnico de laboratório de saúde ou bancos de sangue	81
3251 - Técnico em Farmácia e Manipulação Farmacêutica	8
3252 - Técnico em Produção, Conservação e Qualidade de Alimentos	1
3516 - Técnico de Segurança no Trabalho ou Higiene Ocupacional	2
352210 - Agente de Saúde Pública	28
5151 - Outro tipo de agente de saúde ou visitador sanitário	34
515105 - Agente Comunitário de Saúde	244
515135 - Socorrista não médico e não enfermeiro	7
515140 - Agente de Combate a Endemias	66
5152 - Microscopista ou Auxiliar de Laboratório da Saúde	47
5153 - Auxiliar da área social	6
5162 - Cuidador em Saúde	1
7664 - Trabalhadores de laboratório fotográfico e radiológico	1
766420 - Auxiliar de Radiologia	22
Não informado	2



GOVERNO DO ESTADO DE RORAIMA SECRETARIA DE ESTADO DA SAÚDE

BOLETIM EPIDEMIOLÓGICO Nº 626

ATUALIZADO EM: 19/10/2021

TOTAL

3.301

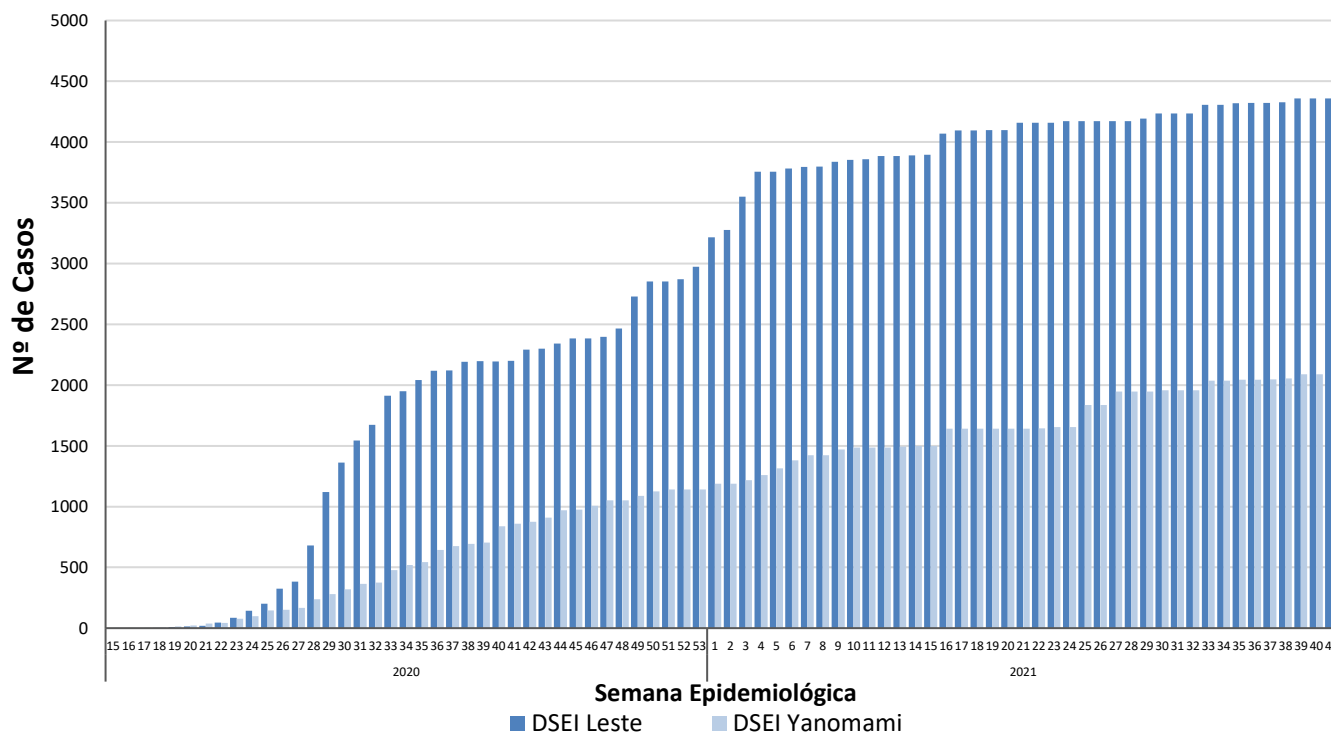
Fonte: e-SUS Notifica/Ministério da Saúde. Disponível em: <https://notifica.saude.gov.br/login/>. Dados atualizados em 07/10/2021 às 11:30h.

Tabela 9. Distribuição dos casos notificados de COVID-19 na população Indígena dos Distritos Sanitários Especiais Indígenas (DSEI) Leste e Yanomami. Roraima – RR, 2020 e 2021.

PÚBLICO	CASOS CONFIRMADOS	CASOS DESCARTADOS	CASOS RECUPERADOS	ÓBITOS
DSEI YANOMAMI	2.089	982	2.066	22
DSEI LESTE	4.358	4.949	4.233	105
TOTAL	6.447	5.931	6.299	127

Fonte: Ministério da Saúde. Secretaria Especial de Saúde Indígena. Boletim Epidemiológico nº 415/2021. Dados atualizados em: 15/10/2021 às 17:00h. Dados sujeitos a revisão.

Gráfico 7. Distribuição dos casos confirmados por COVID-19 entre a população indígena atendida pelo Subsistema de Atenção à Saúde Indígena do DSEI Leste e DSEI Yanomami, segundo semana epidemiológica de notificação. Roraima – RR, 2020 e 2021.



Fonte: Ministério da Saúde. Secretaria Especial de Saúde Indígena. Boletim Epidemiológico nº 415/2021. Dados atualizados em: 15/10/2021 às 17:00h. Dados sujeitos a revisão.



GOVERNO DO ESTADO DE RORAIMA

SECRETARIA DE ESTADO DA SAÚDE

BOLETIM EPIDEMIOLÓGICO Nº 626

ATUALIZADO EM: 19/10/2021

Tabela 10. Distribuição dos casos de COVID-19 em reeducandos, segundo Unidades do Sistema Prisional. Roraima – RR, 2010 e 2021.

UNIDADE PRISIONAL	CASOS CONFIRMADOS	CASOS RECUPERADOS	INTERNADOS	ÓBITOS
Penitenciária Agrícola de Monte Cristo - PAMC	87	86	-	1
Cadeia Pública Masculina de Boa Vista - CPMBV	110	100	-	9
Cadeia Pública Feminina de Boa Vista - CPFBV	42	42	-	-
Centro de Progressão Penitenciária - CPP	33	33	-	-
Casa do Albergado de Boa Vista - CABV	5	5	-	-
Comando de Policiamento da Capital da Polícia Militar - CPC	20	20	-	-
TOTAL	297	286	0	10

Fonte: Secretaria de Estado da Justiça e da Cidadania – SEJUC.

Dados atualizados em: 21/07/2021 às 14:57h. Dados sujeitos a revisão.

Tabela 11. Distribuição dos casos de COVID-19 em servidores, segundo Unidades do Sistema Prisional. Roraima – RR, 2020 e 2021.

UNIDADE PRISIONAL	CASOS CONFIRMADOS	CASOS RECUPERADOS	SERVIDORES ISOLADOS	CASOS CONFIRMADOS (FTIP)*	CASOS RECUPERADOS (FTIP)*	SERVIDORES ISOLADOS	ÓBITOS
Penitenciária Agrícola de Monte Cristo - PAMC	57	57	-	43	43	-	-
Cadeia Pública Masculina de Boa Vista - CPMBV	21	19	-	-	-	-	-
Cadeia Pública Feminina de Boa Vista - CPFBV	20	20	-	-	-	-	-
Centro de Progressão Penitenciária - CPP	13	13	-	-	-	-	-
Casa do Albergado de Boa Vista - CABV	2	2	-	-	-	-	-
Secretaria de Estado de Segurança Pública - SEJUC (Sede)	44	43	-	-	-	-	1
TOTAL	157	154	0	43	43	0	1

Fonte: Secretaria de Estado da Justiça e da Cidadania – SEJUC.

Dados atualizados em: 21/07/2021 às 14:57h. Dados sujeitos a revisão.

*Força-Tarefa de Intervenção Penitenciária – FTIP. ¹O valor que constava neste campo estava incorreto, o certo é 52.



GOVERNO DO ESTADO DE RORAIMA
SECRETARIA DE ESTADO DA SAÚDE

BOLETIM EPIDEMIOLÓGICO Nº 626 ATUALIZADO EM: 19/10/2021

Quadro 1. Quadro explicativo indicando fontes de dados e conceitos utilizados no Boletim.

ITENS	DEFINIÇÃO/ CRITÉRIO DE CÁLCULO	FONTE
Caso Suspeito de COVID-19	<p>DEFINIÇÃO 1: SÍNDROME GRIPAL (SG) Indivíduo com quadro respiratório agudo, caracterizado por pelo menos dois (2) dos seguintes sinais e sintomas: febre (mesmo que referida), calafrios, dor de garganta, dor de cabeça, tosse, coriza, distúrbios olfativos ou distúrbios gustativos. OBS: - Em crianças: além dos itens anteriores considera-se também obstrução nasal, na ausência de outro diagnóstico específico. - Em idosos: deve-se considerar também critérios específicos de agravamento como síncope, confusão mental, sonolência excessiva, irritabilidade e inapetência. Na suspeita de COVID-19, a febre pode estar ausente e sintomas gastrointestinais (diarreia) podem estar presentes.</p> <p>DEFINIÇÃO 2: SÍNDROME RESPIRATÓRIA AGUDA GRAVE (SRAG) Indivíduo com SG que apresente: dispneia/desconforto respiratório OU pressão ou dor persistente no tórax OU saturação de O₂ menor que 95% em ar ambiente OU coloração azulada (cianose) dos lábios ou rosto. OBS: - Em crianças: além dos itens anteriores, observar os batimentos de asa de nariz, cianose, tiragem intercostal, desidratação e inapetência; Para efeito de notificação no Sivep-Gripe, devem ser considerados os casos de SRAG hospitalizados ou os óbitos por SRAG independente de hospitalização.</p>	<p>https://portalarquivos.saude.gov.br/images/af_gvs_coronavirus_6ago20_ajustes-finais-2.pdf</p>
Caso Descartado para COVID-19	<p>Caso de SG para o qual houve identificação de outro agente etiológico confirmado por método laboratorial específico, excluindo-se a possibilidade de uma co-infecção, OU confirmação por causa não infecciosa, atestada pelo médico responsável. Ressalta-se que um exame negativo para COVID-19 isoladamente não é suficiente para descartar um caso para COVID-19. O registro de casos descartados de SG para COVID-19 deve ser feito no e-SUS notifica (https://notifica.saude.gov.br/notificacoes)</p>	<p>https://portalarquivos.saude.gov.br/images/af_gvs_coronavirus_6ago20_ajustes-finais-2.pdf</p>



GOVERNO DO ESTADO DE RORAIMA

SECRETARIA DE ESTADO DA SAÚDE

BOLETIM EPIDEMIOLÓGICO Nº 626

ATUALIZADO EM: 19/10/2021

ITENS	DEFINIÇÃO/ CRITÉRIO DE CÁLCULO	FONTE
Caso Confirmado de COVID-19	<p>POR CRITÉRIO CLÍNICO Caso de SG ou SRAG associado a anosmia (disfunção olfativa) OU ageusia (disfunção gustatória) aguda sem outra causa pregressa.</p> <p>POR CRITÉRIO CLÍNICO-EPIDEMIOLÓGICO Caso de SG ou SRAG com histórico de contato próximo ou domiciliar, nos 14 dias anteriores ao aparecimento dos sinais e sintomas com caso confirmado para COVID-19.</p> <p>POR CRITÉRIO CLÍNICO-IMAGEM Caso de SG ou SRAG ou óbito por SRAG que não foi possível confirmar por critério laboratorial E que apresente pelo menos uma (1) das seguintes alterações tomográficas: - OPACIDADE EM VIDRO FOSCO periférico, bilateral, com ou sem consolidação ou linhas intralobulares visíveis (“pavimentação”), OU - OPACIDADE EM VIDRO FOSCO multifocal de morfologia arredondada com ou sem consolidação ou linhas intralobulares visíveis (“pavimentação”), OU - SINAL DE HALO REVERSO ou outros achados de pneumonia em organização (observados posteriormente na doença).</p> <p>POR CRITÉRIO LABORATORIAL Caso de SG ou SRAG com teste de: BIOLOGIA MOLECULAR: resultado DETECTÁVEL para SARS-CoV-2 realizado pelo método RT-qPCR em tempo real.</p> <p>IMUNOLÓGICO: resultado REAGENTE para IgM, IgA e/ou IgG* realizado pelos seguintes métodos: - Ensaio imunoenzimático (Enzyme-Linked Immunosorbent Assay - ELISA); - Imunocromatografia (teste rápido) para detecção de anticorpos; - Imunoensaio por Eletroquimioluminescência (ECLIA).</p> <p>PESQUISA DE ANTÍGENO: resultado REAGENTE para SARS-CoV-2 pelo método de Imunocromatografia para detecção de antígeno.</p> <p>OBS: *Considerar o resultado IgG reagente como critério laboratorial confirmatório somente em indivíduos sem diagnóstico laboratorial anterior para COVID-19.</p>	<p>https://portalarquivos.saude.gov.br/images/af_gvs_coronavirus_6ago20_ajustes-finais-2.pdf</p>



GOVERNO DO ESTADO DE RORAIMA

SECRETARIA DE ESTADO DA SAÚDE

BOLETIM EPIDEMIOLÓGICO Nº 626

ATUALIZADO EM: 19/10/2021

ITENS	DEFINIÇÃO/ CRITÉRIO DE CÁLCULO	FONTE
Caso Confirmado de COVID-19	POR CRITÉRIO LABORATORIAL EM INDIVÍDUO ASSINTOMÁTICO Indivíduo ASSINTOMÁTICO com resultado de exame: BIOLOGIA MOLECULAR: resultado DETECTÁVEL para SARS-CoV-2 realizado pelo método RT-qPCR em tempo real. PESQUISA DE ANTÍGENO: resultado REAGENTE para SARS-CoV-2 pelo método de Imunocromatografia para detecção de antígeno.	https://portalarquivos.saude.gov.br/images/af_gvs_coronavirus_6ago20_ajustes-finais-2.pdf
Caso de SG ou SRAG não Especificada	Caso de SG ou de SRAG para o qual não houve identificação de nenhum outro agente etiológico OU que não foi possível coletar/processar amostra clínica para diagnóstico laboratorial, OU que não foi possível confirmar por critério clínico-epidemiológico, clínico-imagem ou clínico.	https://portalarquivos.saude.gov.br/images/af_gvs_coronavirus_6ago20_ajustes-finais-2.pdf
Óbito por COVID -19	Óbito que teve resultado laboratorial confirmado para a doença	https://portalarquivos.saude.gov.br/image/s/pdf/2020/May/19/COD-16.05.2020_corrigido_.pdf
Gerenciador de Ambiente Laboratorial - GAL	Gerenciador das rotinas, acompanhamento das etapas para realização dos exames/ ensaios e a obtenção de relatórios de produção/epidemiológicos/analíticos	https://gal.roraima.sus.gov.br
Sistema de Informação sobre Mortalidade - SIM	Sistema de Informação para a obtenção regular de dados sobre mortalidade no país	http://www2.datasus.gov.br/DATA_SUS/in_dex.php/?area=060701
e-SUS Notifica	Ferramenta de registro de notificação de casos suspeitos e confirmados do Novo Coronavírus 2019	https://datasus.saude.gov.br/notifica/
Saúde Indígena	CASO SUSPEITO: caso que saiu da aldeia e retornou nos últimos 14 dias (de local com transmissão local ou comunitária) e que apresente sinais/sintomas respiratórios. Ou caso que não saiu da aldeia e que teve contato próximo com caso suspeito ou confirmado de COVID-19 nos últimos 14 dias e que apresente sinais/sintomas respiratórios. CASO CONFIRMADO: caso com resultado positivo em RT-PCR em tempo real, pelo protocolo Charité, e/ou Teste Rápido. INFECTADO ATUAL: Caso confirmado para COVID-19, com infecção ativa, que ainda não completou 14 dias em isolamento domiciliar, a contar da data de início dos sintomas, ou, em caso de internação hospitalar, que ainda não recebeu alta médica. CASO DESCARTADO: Caso que se enquadre na definição de suspeito E apresente resultado laboratorial negativo para SARS-CoV2 OU confirmação laboratorial para outro agente etiológico. CASO CURADO: Casos em isolamento domiciliar: casos confirmados que passaram por 14 dias em isolamento domiciliar, a contar da data de início dos sintomas E que estão assintomáticos. Casos em internação hospitalar: diante da avaliação médica.	https://saudeindigena1.websiteseguro.com/coronavirus/dsei/