



BOLETIM EPIDEMIOLÓGICO SOBRE A DOENÇA PELO CORONAVÍRUS 2019 (COVID-19)

CENÁRIO EPIDEMIOLÓGICO DE RORAIMA

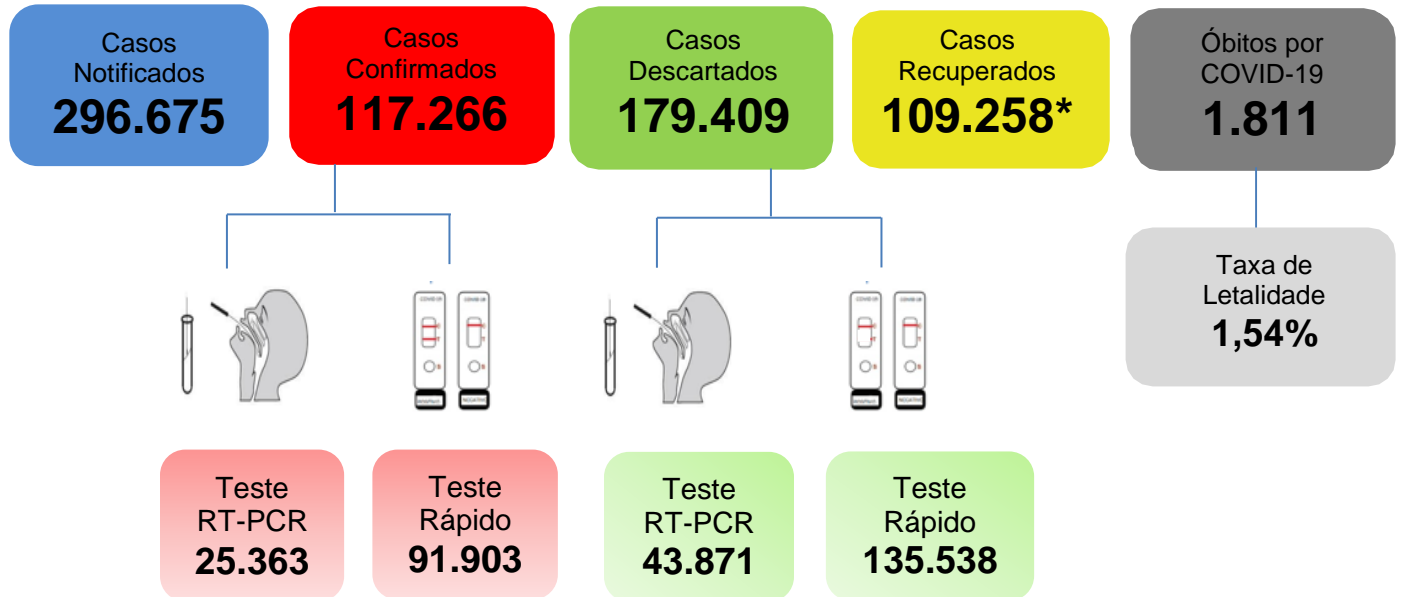
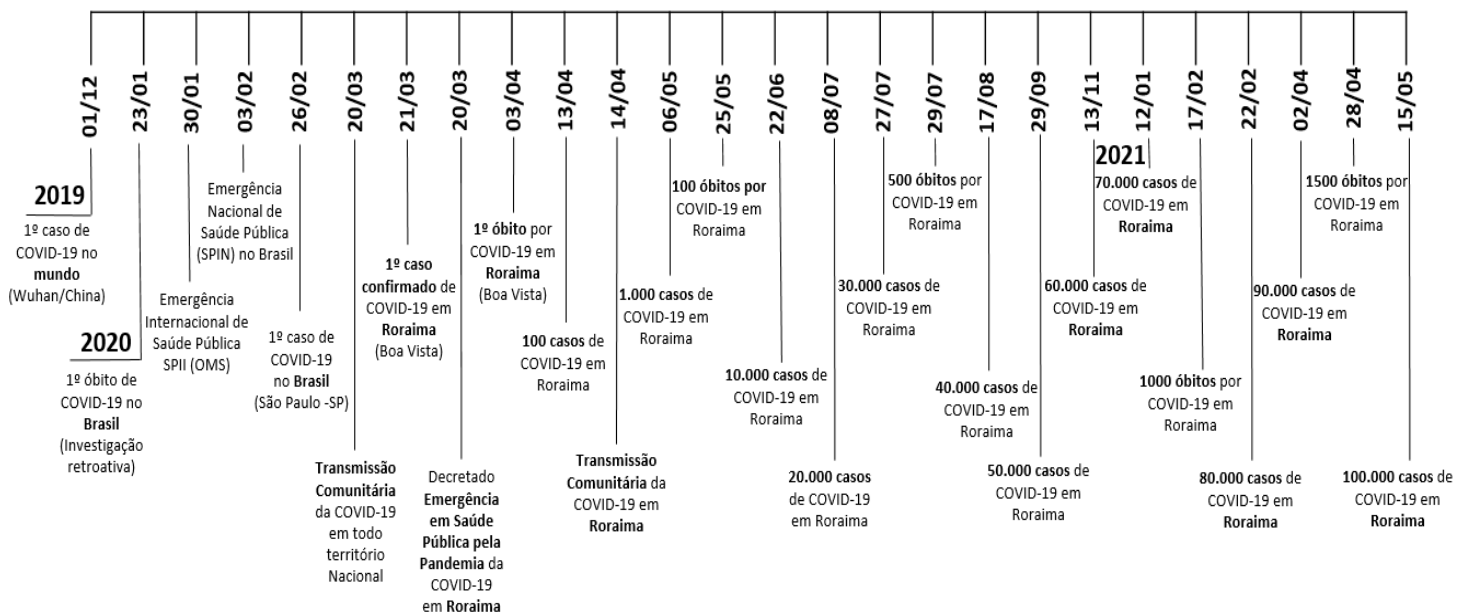


Figura 1. Marcos da COVID-19 no mundo, no Brasil, na Região Norte e no estado de Roraima.



Fonte: Ministério da Saúde. Disponível em: <https://covid.saude.gov.br/>
Gerenciador de Ambiente Laboratorial/GAL – LACEN/RR.
e-SUS Notifica/Ministério da Saúde. Disponível em: <https://notifica.saude.gov.br/login/>



GOVERNO DO ESTADO DE RORAIMA SECRETARIA DE ESTADO DA SAÚDE

BOLETIM EPIDEMIOLÓGICO Nº 533

ATUALIZADO EM: 18/07/2021

Tabela 1. Distribuição dos casos notificados de COVID-19, segundo município de residência. Roraima – RR, 2020 e 2021.

MUNICÍPIOS	NOTIFICADOS	CONFIRMADOS	RECUPERADOS	DESCARTADOS
Alto Alegre	3.778	1.455	1.369	2.323
Amajari	3.040	1.118	997	1.922
Boa Vista	230.105	90.467	83.963	139.638
Bonfim	6.655	2.344	2.249	4.311
Cantá	5.129	2.319	2.174	2.810
Caracarái	6.089	2.578	2.453	3.511
Caroebe	4.506	1.942	1.852	2.564
Iracema	2.836	1.194	1.108	1.642
Mucajá	5.277	2.172	2.065	3.105
Normandia	1.105	494	449	611
Pacaraima	8.116	2.244	2.168	5.872
Rorainópolis	7.542	3.100	2.910	4.442
S. J. da Baliza	3.474	1.437	1.401	2.037
São Luiz	1.719	606	370	1.113
Uiramutã	1.735	1.160	1.141	575
Outros**	5.569	2.636	2.589	2.933
TOTAL	296.675	117.266	109.258*	179.409

Fonte: Gerenciador de Ambiente Laboratorial/GAL – LACEN/RR.

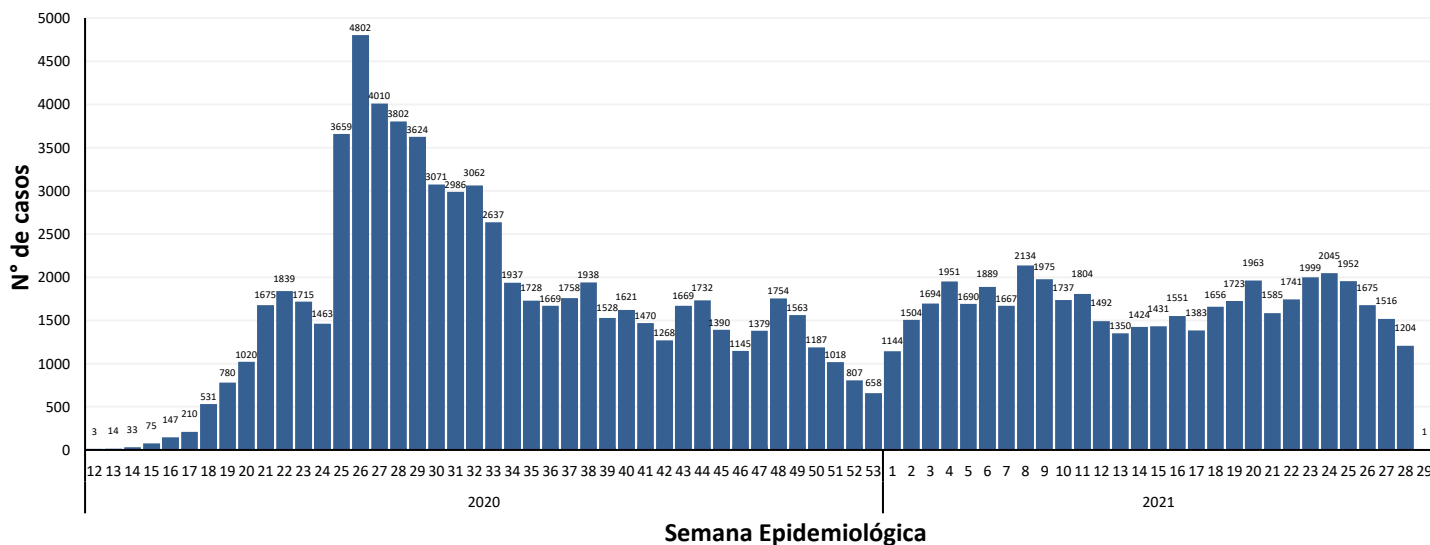
e-SUS Notifica/Ministério da Saúde. Disponível em: <https://notifica.saude.gov.br/login/>

Dados atualizados em 18/07/2021 às 17:00 horas. Dados sujeitos à revisão.

*Em reunião realizada com os representantes do Centro de Operações de Emergência – COE RR, e de acordo com a ATA transcrita da reunião, ficou pactuado que casos confirmados para COVID-19 com 21 dias de resultado positivo a partir da data de notificação, serão considerados recuperados, sendo assim, analisados e computados neste boletim.

**OBS: Devido algumas mudanças no banco de dados esus Notifica relacionados as notificações de casos que possuem residência em outros estados ou País, os dados destas localidades permanecerão fixas até a última atualização, no dia 05/03/2020, sendo atualizadas somente mediante esclarecimentos pela equipe técnica do DataSUS/MS relativas aos critérios utilizados para tais mudanças dessas notificações.

Gráfico 1. Distribuição dos casos confirmados de COVID-19 por semana epidemiológica de notificação. Roraima–RR, 2020 e 2021.



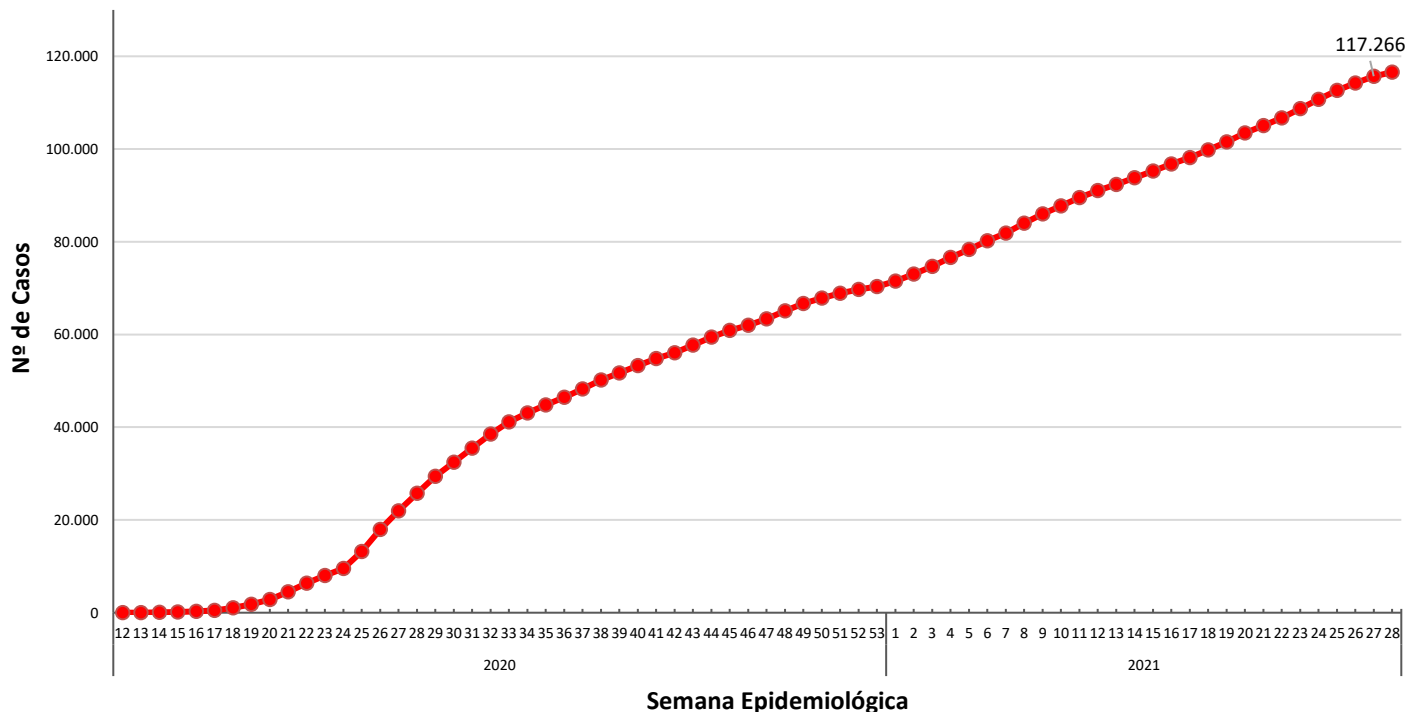
Fonte: Gerenciador de Ambiente Laboratorial/GAL – LACEN/RR; e-SUS Notifica/Ministério da Saúde. Disponível em: <https://notifica.saude.gov.br/login/>
Dados atualizados em 18/07/2021 às 17:00 horas. Dados sujeitos à revisão.



GOVERNO DO ESTADO DE RORAIMA SECRETARIA DE ESTADO DA SAÚDE

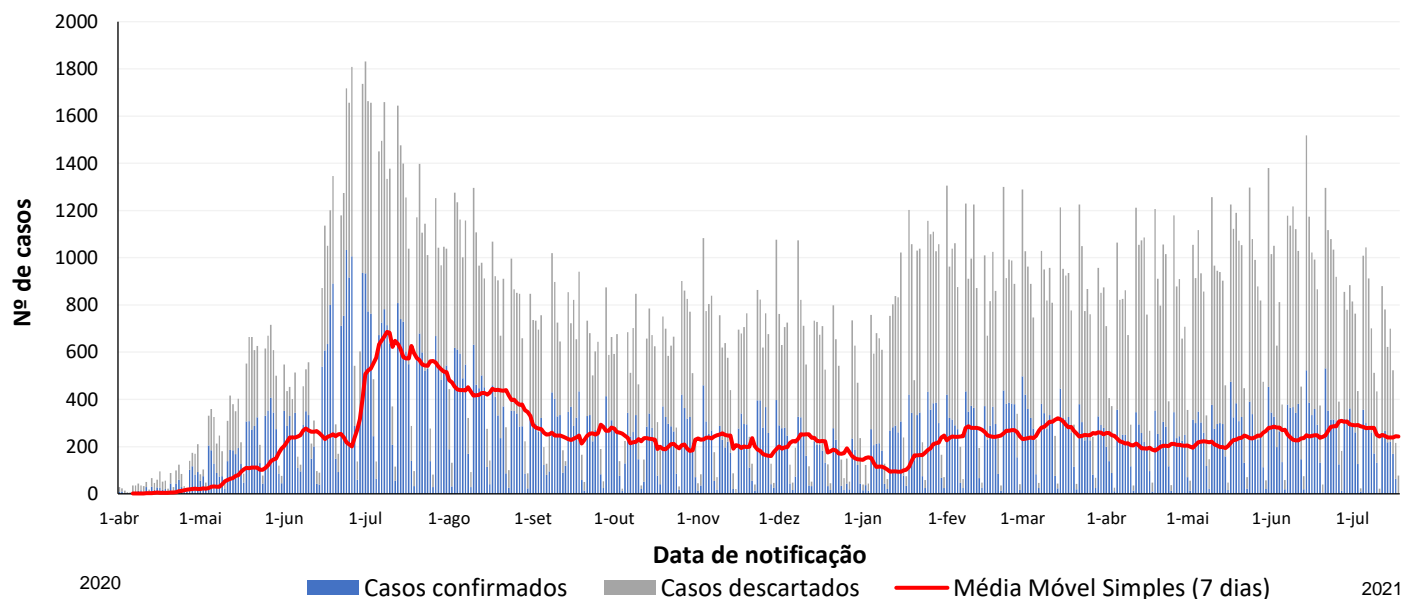
BOLETIM EPIDEMIOLÓGICO Nº 533 ATUALIZADO EM: 18/07/2021

Gráfico 2. Distribuição de casos confirmados acumulado por COVID-19 por semana epidemiológica de notificação. Roraima–RR, 2020 e 2021.



Fonte: Gerenciador de Ambiente Laboratorial/GAL – LACEN/RR.
e-SUS Notifica/Ministério da Saúde. Disponível em: <https://notifica.saude.gov.br/login/>
Dados atualizados em 18/07/2021 às 17:00 horas. Dados sujeitos à revisão.

Gráfico 3. Distribuição de casos por COVID-19 e média móvel semanal. Roraima–RR, 2020 e 2021.



Fonte: Gerenciador de Ambiente Laboratorial/GAL – LACEN/RR.
e-SUS Notifica/Ministério da Saúde. Disponível em: <https://notifica.saude.gov.br/login/>
Dados atualizados em 18/07/2021 às 17:00 horas. Dados sujeitos à revisão.



GOVERNO DO ESTADO DE RORAIMA SECRETARIA DE ESTADO DA SAÚDE

BOLETIM EPIDEMIOLÓGICO Nº 533 ATUALIZADO EM: 18/07/2021

Tabela 2. Distribuição dos casos confirmados de COVID-19, segundo faixa etária e sexo. Roraima – RR, 2020 e 2021

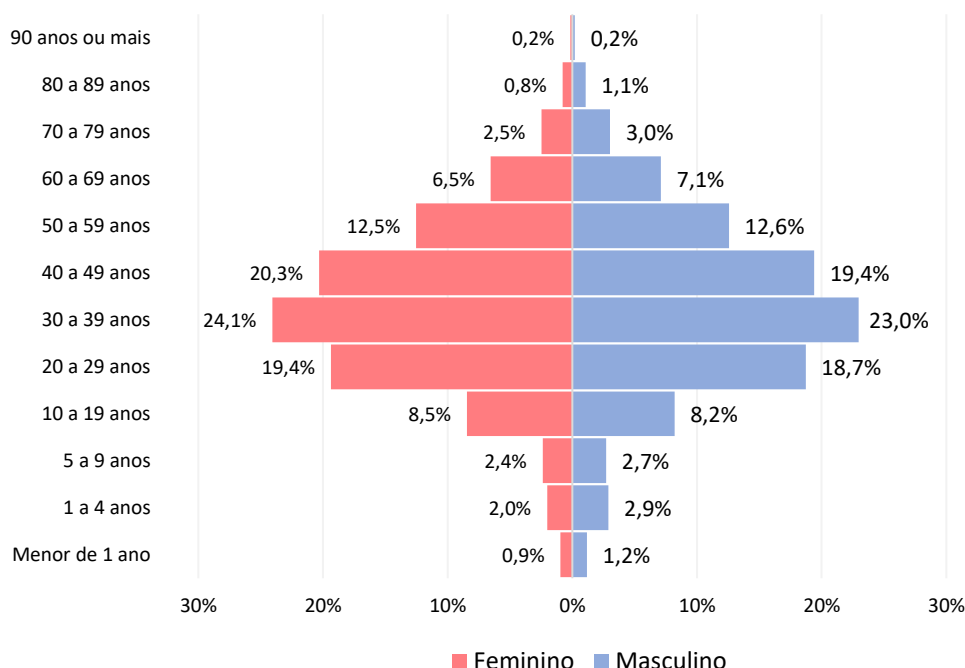
Faixa Etária	Masculino		Feminino		Total	
	N	%	N	%	N	%
Menor de 1 ano	611	1,2	618	0,9	1.229	1,0
1 a 4 anos	1.499	2,9	1.319	2,0	2.818	2,4
5 a 9 anos	1.409	2,7	1.550	2,4	2.959	2,5
10 a 19 anos	4.268	8,2	5.507	8,4	9.775	8,3
20 a 29 anos	9.749	18,7	12.615	19,4	22.364	19,1
30 a 39 anos	11.963	23,0	15.678	24,1	27.641	23,6
40 a 49 anos	10.102	19,4	13.246	20,3	23.348	19,9
50 a 59 anos	6.541	12,6	8.170	12,5	14.711	12,5
60 a 69 anos	3.701	7,1	4.267	6,5	7.968	6,8
70 a 79 anos	1.577	3,0	1.611	2,5	3.188	2,7
80 a 89 anos	556	1,1	508	0,8	1.064	0,9
90 anos ou mais	101	0,2	100	0,2	201	0,2
Total	52.077	44,4	65.189	55,6	117.266	

Fonte: Gerenciador de Ambiente Laboratorial/GAL – LACEN/RR.

e-SUS Notifica/Ministério da Saúde. Disponível em: <https://notifica.saude.gov.br/login/>

Dados atualizados em 18/07/2021 às 17:00 horas. Dados sujeitos à revisão.

Gráfico 4. Distribuição dos casos confirmados de COVID-19, segundo faixa etária e sexo. Roraima – RR, 2020 e 2021.



Fonte: Gerenciador de Ambiente Laboratorial/GAL – LACEN/RR.

e-SUS Notifica/Ministério da Saúde. Disponível em: <https://notifica.saude.gov.br/login/>

Dados atualizados em 18/07/2021 às 17:00 horas. Dados sujeitos à revisão.



GOVERNO DO ESTADO DE RORAIMA SECRETARIA DE ESTADO DA SAÚDE

BOLETIM EPIDEMIOLÓGICO Nº 533 ATUALIZADO EM: 18/07/2021

Tabela 3. Distribuição dos óbitos confirmados, em investigação e outros óbitos confirmados por Síndrome Respiratória Aguda Grave (SRAG), segundo município de residência. Roraima – RR, 2020 e 2021.

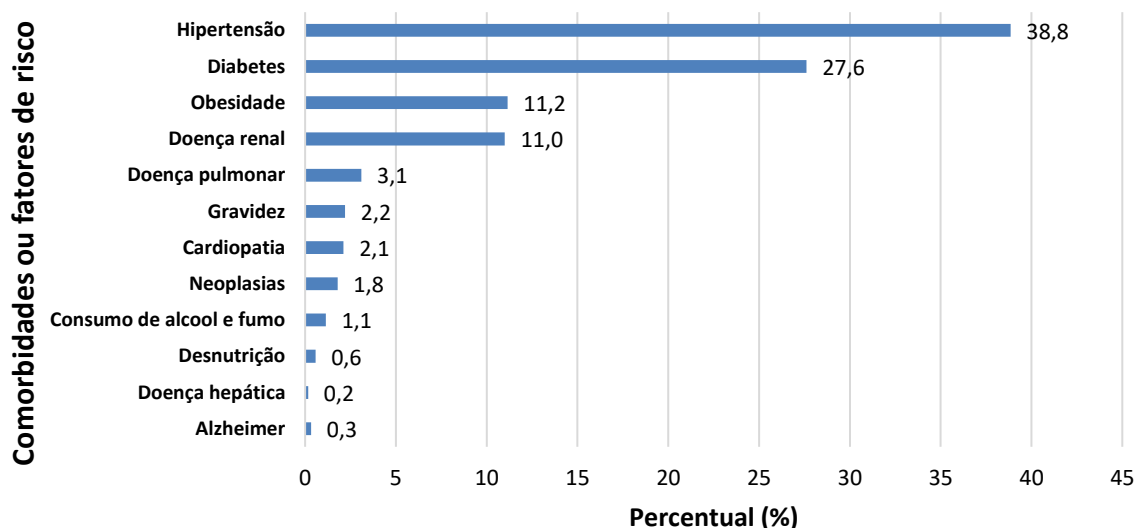
MUNICÍPIO	SRAG POR COVID-19	SRAG EM INVESTIGAÇÃO	SRAGS NÃO ESPECIFICADA
Alto Alegre	35	1	1
Amajari	20	1	1
Boa Vista	1.400	18	4
Bonfim	26	6	0
Cantá	32	5	0
Caracarái	51	4	0
Caroebe	20	2	0
Iracema	14	2	0
Mucajaí	39	1	1
Normandia	26	6	0
Pacaraima	38	6	0
Rorainópolis	61	4	0
S. J. da Baliza	10	0	1
São Luiz	11	1	0
Uiramutã	13	2	0
Outros Estados e País	15	8	0
TOTAL	1.811	67	8

Fonte: Sistema de Informação de Mortalidade/SIM/NSIS/DVE/CGVS/SESAU/RR.

Dados atualizados em 18/07/2021 às 17:00 horas. Dados sujeitos à revisão.

OBS: Após investigação epidemiológica realizada pelo município de ocorrência, os óbitos considerados em investigação para SRAG serão reclassificados para COVID-19 ou não mediante confirmação laboratorial ou investigação epidemiológica domiciliar, além da possibilidade de ocorrer mudança no município de residência.

Gráfico 5. Comorbidades e fatores de risco dos óbitos por Síndrome Respiratória Aguda Grave (SRAG) por COVID-19, SE 12 de 2020 a SE 28 de 2021. Roraima-RR, 2021.



Fonte: Sistema de Informação de Mortalidade/SIM/NSIS/DVE/CGVS/SESAU/RR

Dados atualizados em 12/07/2021 às 11:00 horas. Dados sujeitos à revisão.

*Dos 1.797 óbitos registrados no SIM por COVID-19, 50% dos óbitos (n= 900) apresentaram apenas uma comorbidade e/ou comorbidades associadas.



GOVERNO DO ESTADO DE RORAIMA

SECRETARIA DE ESTADO DA SAÚDE

BOLETIM EPIDEMIOLÓGICO Nº 533 ATUALIZADO EM: 18/07/2021

Tabela 4. Perfil sociodemográfico dos óbitos confirmados por COVID-19. Roraima – RR, 2020 e 2021.

VARIÁVEIS	nº	%
Sexo		
Masculino	1.068	58,97
Feminino	743	41,03
Faixa etária		
Menor 1 ano	16	0,88
1 a 4 anos	4	0,22
5 a 9 anos	6	0,33
10 a 19 anos	10	0,55
20 a 29 anos	35	1,93
30 a 39 anos	118	6,52
40 a 49 anos	218	12,04
50 a 59 anos	345	19,05
60 a 69 anos	418	23,08
70 a 79 anos	354	19,55
80 a 89 anos	233	12,87
90 anos ou mais	54	2,98
Raça/Cor		
Branca	355	19,60
Preta	63	3,48
Amarela	2	0,11
Parda	1.167	64,44
Indígena	170	9,39
Ignorado	54	2,98
Nacionalidade		
Brasil	1.695	93,65
Venezuela	95	5,25
Guiana Inglesa	6	0,33
Paraguai	1	0,06
Peru	3	0,17
Chile	1	0,06
Colômbia	2	0,11
Cuba	3	0,17
China	1	0,06
Haiti	1	0,06
República centro-africana	1	0,06
Republica Dominicana	1	0,06
Grécia	1	0,06

Fonte: Sistema de Informação de Mortalidade/SIM/NSIS/DVE/CGVS/SESAU/RR.
Dados atualizados em 18/07/2021 às 17:00 horas. Dados sujeitos à revisão.



GOVERNO DO ESTADO DE RORAIMA
SECRETARIA DE ESTADO DA SAÚDE

BOLETIM EPIDEMIOLÓGICO Nº 533 ATUALIZADO EM: 18/07/2021

Tabela 5. Distribuição de óbitos confirmados por COVID-19, segundo data do óbito. Roraima – RR, 2021.

Óbitos Confirmados no Sistema de Informação de Mortalidade - SIM (18/07/2021)	
Óbitos confirmados nas últimas 24 horas ¹	1
Óbitos confirmados distribuídos em outras datas*	0
Total	1

Fonte: Sistema de Informação de Mortalidade/SIM/NSIS/DVE/CGVS/SESAU/RR

Dados atualizados em 18/07/2021 às 17:00 horas. Dados sujeitos à revisão.

*Óbitos ocorridos em outras datas e inseridos no SIM na data de divulgação deste boletim.

¹São considerados óbitos nas últimas 24 horas, os dados inseridos no SIM, no intervalo do período das 17 horas de cada dia.

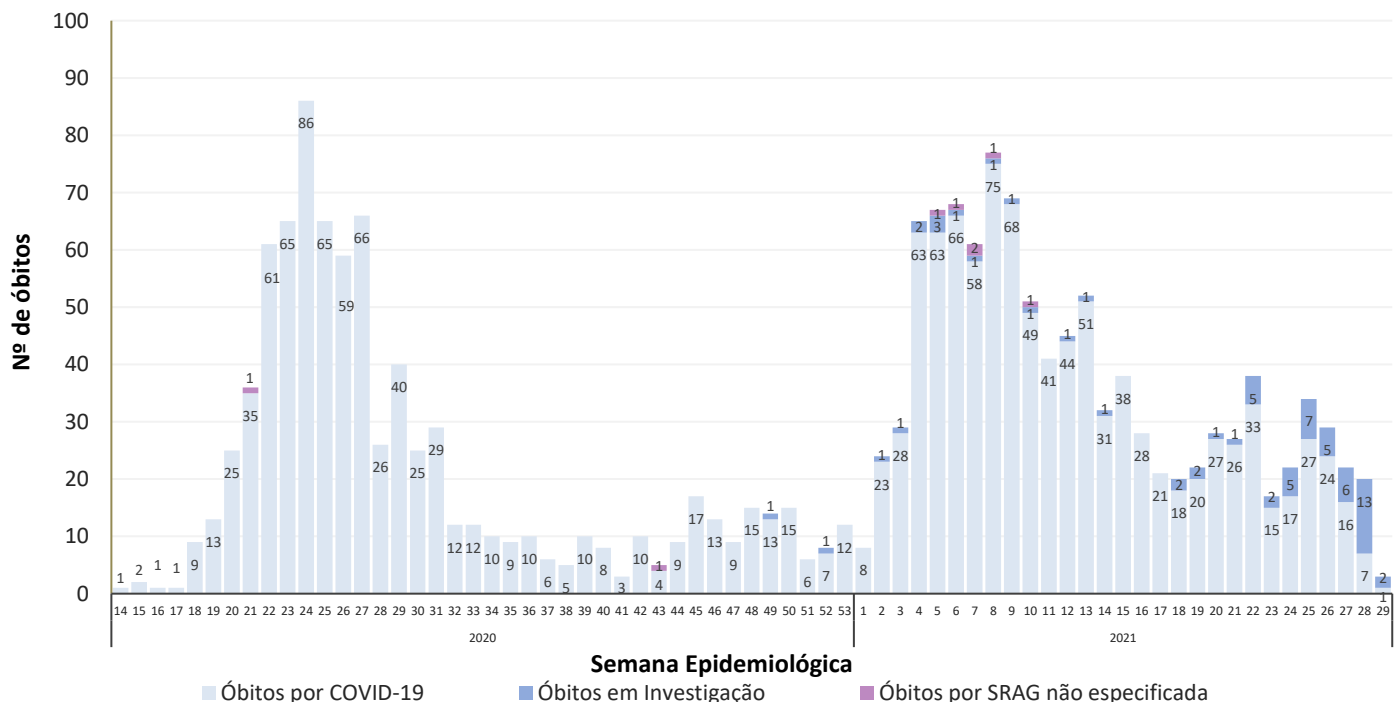
Tabela 6. Distribuição de óbitos confirmados por COVID-19, segundo data do óbito. Roraima – RR, 2021.

Data do óbito	Município
18072021	BOA VISTA

Fonte: Sistema de Informação de Mortalidade/SIM/NSIS/DVE/CGVS/SESAU/RR.

Dados atualizados em 18/07/2021 às 17:00 horas

Gráfico 6. Distribuição dos óbitos confirmados por COVID-19 e em investigação, segundo Semana Epidemiológica. Roraima – RR, 2020 e 2021.



Fonte: Sistema de Informação de Mortalidade/SIM/NSIS/DVE/CGVS/SESAU/RR.

Dados atualizados em 18/07/2021 às 17:00 horas. Dados sujeitos à revisão.



GOVERNO DO ESTADO DE RORAIMA

SECRETARIA DE ESTADO DA SAÚDE

BOLETIM EPIDEMIOLÓGICO Nº 533 ATUALIZADO EM: 18/07/2021

Tabela 7. Distribuição de leitos hospitalares nas Unidades de Referência para COVID-19, segundo taxa de ocupação. Roraima – RR, 2021.

Unidades Hospitalares	Leitos existentes						Leitos ocupados						Taxa de Ocupação %					
	UTI		Suporte Ventilatório		Clínicos		UTI		Suporte Ventilatório		Clínicos		UTI		Suporte Ventilatório		Clínicos	
	Adulto	RN/ Criança	Adulto	RN/ Criança	Adulto	RN/ Criança	Adulto	RN/ Criança	Adulto	RN/ Criança	Adulto	RN/ Criança	Adulto	RN/ Criança	Adulto	RN/ Criança	Adulto	RN/ Criança
Unidades Públicas																		
Hospital da Criança Santo Antônio	-	5	-	-	-	49	-	0	-	-	-	19	-	0%	-	-	-	39%
Hospital Geral de Roraima	74	-	-	-	50	-	48	-	-	-	46	-	65%	-	-	-	92%	-
Pronto atendimento Dr Aírton Rocha	-	-	9	-	15	-	-	-	8	-	15	-	-	-	89%	-	100%	-
Hospital Estadual de Retaguarda COVID – HERC ¹	-	-	-	-	120	-	-	-	-	-	59	-	-	-	-	-	49%	-
Hospital Materno Infantil – HMINSN	-	9	-	-	16	16	-	2	-	-	4	2	-	22%	-	-	25%	13%
Hospital Regional Governador Ottomar de Sousa Pinto ¹	-	-	-	-	13	-	-	-	-	-	3	-	-	-	-	-	23%	-
Total	74	14	9	-	214	65	48	2	8	-	127	21	65%	14%	89%	-	59%	32%

Fonte: Unidades de Saúde Hospitalares. Dados atualizados em 18/07/2021 às 17:00 horas. Dados sujeitos à revisão.

*O PAAR atende por livre demanda, ou seja, sempre irá atender os pacientes que chegarem a unidade. Por isso, há possibilidade de não ter leitos disponíveis.

¹Unidades não enviaram os dados em tempo oportuno referente ao dia 18/07/2021, portanto, os dados são do dia 17/06/2021 e 16/07/2021.

Tabela 8. Distribuição de casos confirmados de COVID-19 entre profissionais da saúde segundo CBO. Roraima - RR, 2020 e 2021.

Profissional da Saúde - CBO	Quantitativo
1312 - Gestores e especialistas de operações em empresas, secretarias e unidades de serviços de saúde	33
2011 - Profissional da Biotecnologia	5
2131 - Físico atuando na área da saúde	2
2212 – Biomédico	9
2232 - Cirurgião-Dentista	89
2234 – Farmacêutico	125
2235 – Enfermeiro	487
2236 – Fisioterapeuta	110
2237 – Nutricionista	49
2238 – Fonoaudiólogo	7
2241 - Profissional da educação física	1
225 – Médico	243
2515 – Psicólogo	59
251605 - Assistente Social	61
3122 - Técnico de Saneamento atuando na área de saúde	5
3221 - Técnico em Acupuntura, Quiropraxia, Massoterapia ou Terapia Holística	2
3222 - Técnico ou Auxiliar em Enfermagem	1.221
3224 - Técnico ou Auxiliar Odontologia/Saúde Bucal	53
3241 - Técnico ou Técnico em Métodos de Diagnóstico e Terapêutica	9
3242 - Técnico de laboratório de saúde ou bancos de sangue	80
3251 - Técnico em Farmácia e Manipulação Farmacêutica	8
3252 - Técnico em Produção, Conservação e Qualidade de Alimentos	1
3516 - Técnico de Segurança no Trabalho ou Higiene Ocupacional	2
352210 - Agente de Saúde Pública	27
5151 - Outro tipo de agente de saúde ou visitador sanitário	33
515105 - Agente Comunitário de Saúde	230
515135 - Socorrista não médico e não enfermeiro	7
515140 - Agente de Combate a Endemias	60
5152 - Microscopista ou Auxiliar de Laboratório da Saúde	43
5153 - Auxiliar da área social	7
5162 - Cuidador em Saúde	1
7664 - Trabalhadores de laboratório fotográfico e radiológico	1
766420 - Auxiliar de Radiologia	21
Não informado	2
TOTAL	3.093

Fonte: e-SUS Notifica/Ministério da Saúde. Disponível em: <https://notifica.saude.gov.br/login/>. Dados atualizados em 12/07/2021 às 10:00h.



GOVERNO DO ESTADO DE RORAIMA SECRETARIA DE ESTADO DA SAÚDE

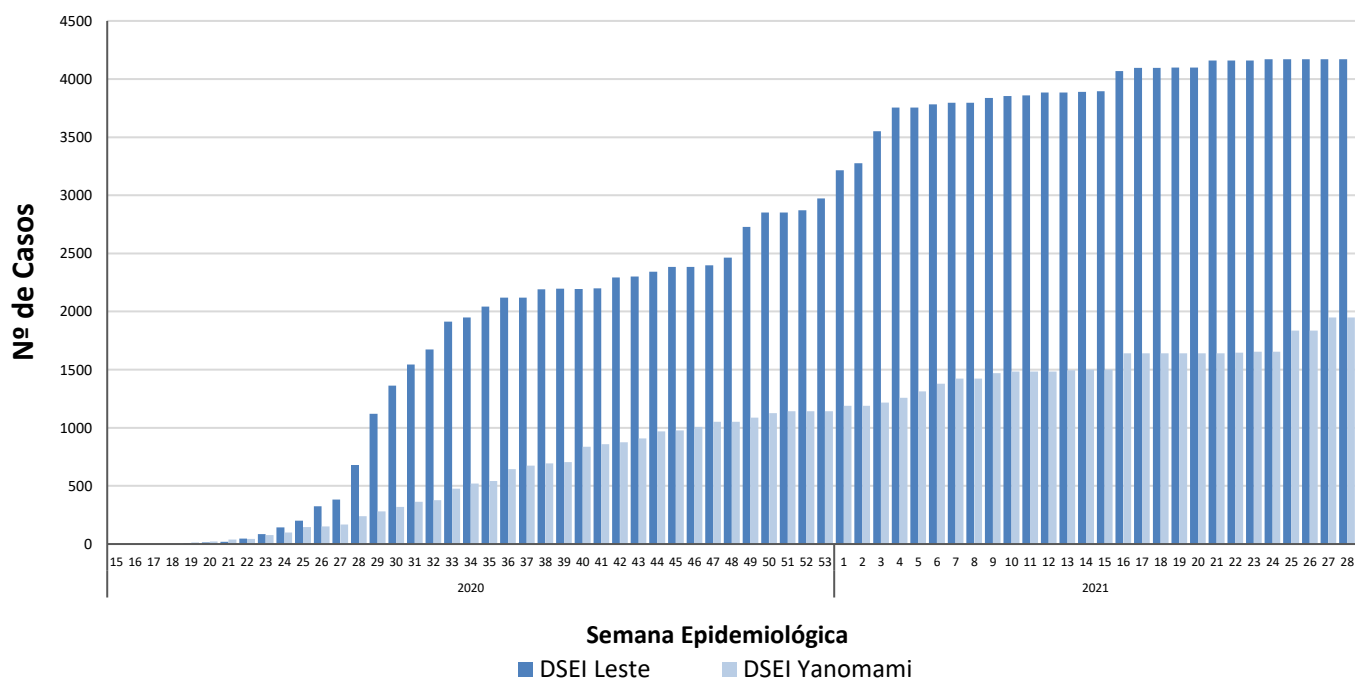
BOLETIM EPIDEMIOLÓGICO Nº 533 ATUALIZADO EM: 18/07/2021

Tabela 9. Distribuição dos casos notificados de COVID-19 na população Indígena dos Distritos Sanitários Especiais Indígenas (DSEI) Leste e Yanomami. Roraima – RR, 2020 e 2021.

PÚBLICO	CASOS	CASOS	CASOS	ÓBITOS
	CONFIRMADOS	DESCARTADOS	RECUPERADOS	
DSEI YANOMAMI	1.948	865	1.920	18
DSEI LESTE	4.171	4.441	4.014	80
TOTAL	6.119	5.306	5.934	98

Fonte: Ministério da Saúde. Secretaria Especial de Saúde Indígena.
Boletim Epidemiológico nº 349/2021. Dados atualizados em: 12/07/2021 às 17:00h.
Dados sujeitos a revisão.

Gráfico 7. Distribuição dos casos confirmados por COVID-19 entre a população indígena atendida pelo Subsistema de Atenção à Saúde Indígena do DSEI Leste e DSEI Yanomami, segundo semana epidemiológica de notificação. Roraima – RR, 2020 e 2021.



Fonte: Ministério da Saúde. Secretaria Especial de Saúde Indígena.
Boletim Epidemiológico nº 349/2021. Dados atualizados em: 12/07/2021 às 17:00h.
Dados sujeitos a revisão.



GOVERNO DO ESTADO DE RORAIMA

SECRETARIA DE ESTADO DA SAÚDE

BOLETIM EPIDEMIOLÓGICO Nº 533 ATUALIZADO EM: 18/07/2021

Tabela 10. Distribuição dos casos de COVID-19 em reeducandos, segundo Unidades do Sistema Prisional. Roraima – RR, 2010 e 2021.

UNIDADE PRISIONAL	CASOS CONFIRMADOS	CASOS RECUPERADOS	INTERNADOS	ÓBITOS
Penitenciária Agrícola de Monte Cristo - PAMC	87	86	-	1
Cadeia Pública Masculina de Boa Vista - CPMBV	108	100	-	8
Cadeia Pública Feminina de Boa Vista - CPFBV	35	35	-	-
Centro de Progressão Penitenciária - CPP	33	33	-	-
Comando de Policiamento da Capital da Polícia Militar - CPC	5	5	-	-
TOTAL	268	254	0	9

Fonte: Secretaria de Estado da Justiça e da Cidadania – SEJUC.
Dados atualizados em: 27/05/2021 às 12:59h. Dados sujeitos a revisão.

Tabela 11. Distribuição dos casos de COVID-19 em servidores, segundo Unidades do Sistema Prisional. Roraima – RR, 2020 e 2021.

UNIDADE PRISIONAL	CASOS CONFIRMADOS	CASOS RECUPERADOS	SERVIDORES ISOLADOS	CASOS CONFIRMADOS (FTIP)*	CASOS RECUPERADOS (FTIP)*	SERVIDORES ISOLADOS
Penitenciária Agrícola de Monte Cristo - PAMC	57	54	-	43	43	-
Cadeia Pública Masculina de Boa Vista - CPMBV	19	19	-	-	-	-
Cadeia Pública Feminina de Boa Vista - CPFBV	20	20	-	-	-	-
Centro de Progressão Penitenciária - CPP	13	13	-	-	-	-
Secretaria de Estado de Segurança Pública - SEJUC (Sede)	44	41	-	-	-	-
TOTAL	153	147	0	43	43	0

Fonte: Secretaria de Estado da Justiça e da Cidadania – SEJUC.
Dados atualizados em: 27/05/2021 às 12:59h. Dados sujeitos a revisão.

*Força-Tarefa de Intervenção Penitenciária – FTIP. ¹O valor que constava neste campo estava incorreto, o certo é 52.



GOVERNO DO ESTADO DE RORAIMA
SECRETARIA DE ESTADO DA SAÚDE

BOLETIM EPIDEMIOLÓGICO Nº 533 ATUALIZADO EM: 18/07/2021

Quadro 1. Quadro explicativo indicando fontes de dados e conceitos utilizados no Boletim.

ITENS	DEFINIÇÃO/ CRITÉRIO DE CÁLCULO	FONTE
Caso Suspeito de COVID-19	<p>DEFINIÇÃO 1: SÍNDROME GRIPAL (SG) Indivíduo com quadro respiratório agudo, caracterizado por pelo menos dois (2) dos seguintes sinais e sintomas: febre (mesmo que referida), calafrios, dor de garganta, dor de cabeça, tosse, coriza, distúrbios olfativos ou distúrbios gustativos. OBS: - Em crianças: além dos itens anteriores considera-se também obstrução nasal, na ausência de outro diagnóstico específico. - Em idosos: deve-se considerar também critérios específicos de agravamento como síncope, confusão mental, sonolência excessiva, irritabilidade e inapetência. Na suspeita de COVID-19, a febre pode estar ausente e sintomas gastrointestinais (diarreia) podem estar presentes.</p> <p>DEFINIÇÃO 2: SÍNDROME RESPIRATÓRIA AGUDA GRAVE (SRAG) Indivíduo com SG que apresente: dispneia/desconforto respiratório OU pressão ou dor persistente no tórax OU saturação de O₂ menor que 95% em ar ambiente OU coloração azulada (cianose) dos lábios ou rosto. OBS: - Em crianças: além dos itens anteriores, observar os batimentos de asa de nariz, cianose, tiragem intercostal, desidratação e inapetência; Para efeito de notificação no Sivep-Gripe, devem ser considerados os casos de SRAG hospitalizados ou os óbitos por SRAG independente de hospitalização.</p>	<p>https://portalarquivos.saude.gov.br/images/af_gvs_coronavirus_6ago20_ajustes-finais-2.pdf</p>
Caso Descartado para COVID-19	<p>Caso de SG para o qual houve identificação de outro agente etiológico confirmado por método laboratorial específico, excluindo-se a possibilidade de uma co-infecção, OU confirmação por causa não infecciosa, atestada pelo médico responsável. Ressalta-se que um exame negativo para COVID-19 isoladamente não é suficiente para descartar um caso para COVID-19. O registro de casos descartados de SG para COVID-19 deve ser feito no e-SUS notifica (https://notifica.saude.gov.br/notificacoes)</p>	<p>https://portalarquivos.saude.gov.br/images/af_gvs_coronavirus_6ago20_ajustes-finais-2.pdf</p>



GOVERNO DO ESTADO DE RORAIMA
SECRETARIA DE ESTADO DA SAÚDE

BOLETIM EPIDEMIOLÓGICO Nº 533

ATUALIZADO EM: 18/07/2021

ITENS	DEFINIÇÃO/ CRITÉRIO DE CÁLCULO	FONTE
Caso Confirmado de COVID-19	<p>POR CRITÉRIO CLÍNICO Caso de SG ou SRAG associado a anosmia (disfunção olfativa) OU ageusia (disfunção gustatória) aguda sem outra causa pregressa.</p> <p>POR CRITÉRIO CLÍNICO-EPIDEMIOLÓGICO Caso de SG ou SRAG com histórico de contato próximo ou domiciliar, nos 14 dias anteriores ao aparecimento dos sinais e sintomas com caso confirmado para COVID-19.</p> <p>POR CRITÉRIO CLÍNICO-IMAGEM Caso de SG ou SRAG ou óbito por SRAG que não foi possível confirmar por critério laboratorial E que apresente pelo menos uma (1) das seguintes alterações tomográficas: - OPACIDADE EM VIDRO FOSCO periférico, bilateral, com ou sem consolidação ou linhas intralobulares visíveis (“pavimentação”), OU - OPACIDADE EM VIDRO FOSCO multifocal de morfologia arredondada com ou sem consolidação ou linhas intralobulares visíveis (“pavimentação”), OU - SINAL DE HALO REVERSO ou outros achados de pneumonia em organização (observados posteriormente na doença).</p> <p>POR CRITÉRIO LABORATORIAL Caso de SG ou SRAG com teste de: BIOLOGIA MOLECULAR: resultado DETECTÁVEL para SARS-CoV-2 realizado pelo método RT-qPCR em tempo real.</p> <p>IMUNOLÓGICO: resultado REAGENTE para IgM, IgA e/ou IgG* realizado pelos seguintes métodos: - Ensaio imunoenzimático (Enzyme-Linked Immunosorbent Assay - ELISA); - Imunocromatografia (teste rápido) para detecção de anticorpos; - Imunoensaio por Eletroquimioluminescência (ECLIA).</p> <p>PESQUISA DE ANTÍGENO: resultado REAGENTE para SARS-CoV-2 pelo método de Imunocromatografia para detecção de antígeno.</p> <p>OBS: *Considerar o resultado IgG reagente como critério laboratorial confirmatório somente em indivíduos sem diagnóstico laboratorial anterior para COVID-19.</p>	<p>https://portalarquivos.saude.gov.br/images/af_gvs_coronavirus_6ago20_ajustes-finais-2.pdf</p>



GOVERNO DO ESTADO DE RORAIMA

SECRETARIA DE ESTADO DA SAÚDE

BOLETIM EPIDEMIOLÓGICO Nº 533

ATUALIZADO EM: 18/07/2021

ITENS	DEFINIÇÃO/ CRITÉRIO DE CÁLCULO	FONTE
Caso Confirmado de COVID-19	POR CRITÉRIO LABORATORIAL EM INDIVÍDUO ASSINTOMÁTICO Indivíduo ASSINTOMÁTICO com resultado de exame: BIOLOGIA MOLECULAR: resultado DETECTÁVEL para SARS-CoV-2 realizado pelo método RT-qPCR em tempo real. PESQUISA DE ANTÍGENO: resultado REAGENTE para SARS-CoV-2 pelo método de Imunocromatografia para detecção de antígeno.	https://portalarquivos.saude.gov.br/images/af_gvs_coronavirus_6ago20_ajustes-finais-2.pdf
Caso de SG ou SRAG não Especificada	Caso de SG ou de SRAG para o qual não houve identificação de nenhum outro agente etiológico OU que não foi possível coletar/processar amostra clínica para diagnóstico laboratorial, OU que não foi possível confirmar por critério clínico-epidemiológico, clínico-imagem ou clínico.	https://portalarquivos.saude.gov.br/images/af_gvs_coronavirus_6ago20_ajustes-finais-2.pdf
Óbito por COVID -19	Óbito que teve resultado laboratorial confirmado para a doença	https://portalarquivos.saude.gov.br/image/s/pdf/2020/May/19/COD-16.05.2020_corrigido_.pdf
Gerenciador de Ambiente Laboratorial - GAL	Gerenciador das rotinas, acompanhamento das etapas para realização dos exames/ ensaios e a obtenção de relatórios de produção/epidemiológicos/analíticos	https://gal.roraima.sus.gov.br
Sistema de Informação sobre Mortalidade - SIM	Sistema de Informação para a obtenção regular de dados sobre mortalidade no país	http://www2.datasus.gov.br/DATA_SUS/in_dex.php/?area=060701
e-SUS Notifica	Ferramenta de registro de notificação de casos suspeitos e confirmados do Novo Coronavírus 2019	https://datasus.saude.gov.br/notifica/
Saúde Indígena	CASO SUSPEITO: caso que saiu da aldeia e retornou nos últimos 14 dias (de local com transmissão local ou comunitária) e que apresente sinais/sintomas respiratórios. Ou caso que não saiu da aldeia e que teve contato próximo com caso suspeito ou confirmado de COVID-19 nos últimos 14 dias e que apresente sinais/sintomas respiratórios. CASO CONFIRMADO: caso com resultado positivo em RT-PCR em tempo real, pelo protocolo Charité, e/ou Teste Rápido. INFECTADO ATUAL: Caso confirmado para COVID-19, com infecção ativa, que ainda não completou 14 dias em isolamento domiciliar, a contar da data de início dos sintomas, ou, em caso de internação hospitalar, que ainda não recebeu alta médica. CASO DESCARTADO: Caso que se enquadre na definição de suspeito E apresente resultado laboratorial negativo para SARS-CoV2 OU confirmação laboratorial para outro agente etiológico. CASO CURADO: Casos em isolamento domiciliar: casos confirmados que passaram por 14 dias em isolamento domiciliar, a contar da data de início dos sintomas E que estão assintomáticos. Casos em internação hospitalar: diante da avaliação médica.	https://saudeindigena1.websiteseguro.com/coronavirus/dsei/