



BOLETIM EPIDEMIOLÓGICO SOBRE A DOENÇA PELO CORONAVÍRUS 2019 (COVID-19)

CENÁRIO EPIDEMIOLÓGICO DE RORAIMA

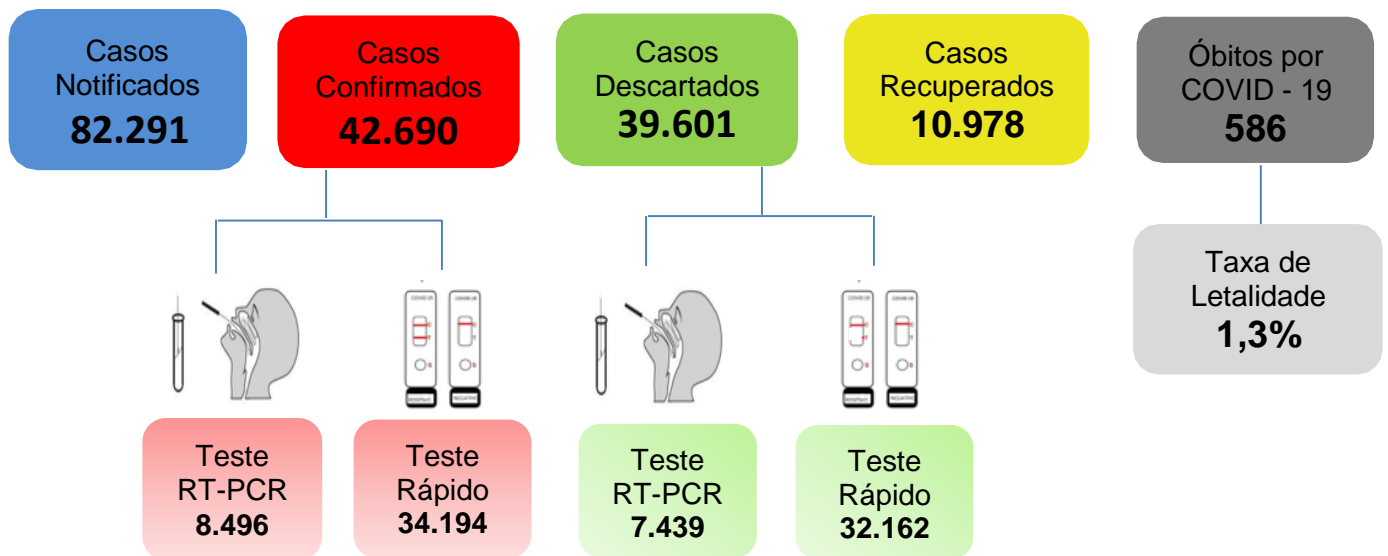
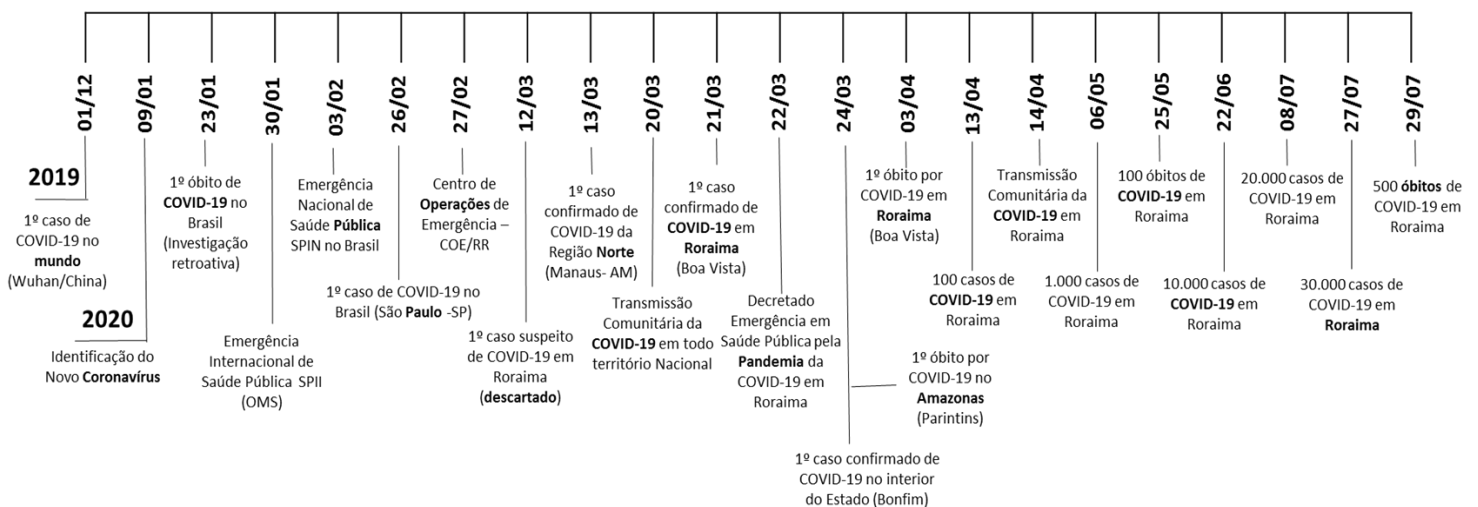


Figura 1. Marcos da COVID – 19 no mundo, no Brasil, na Região Norte e no estado de Roraima.



Fonte: Ministério da Saúde. Disponível em: <https://covid.saude.gov.br/>
Gerenciador de Ambiente Laboratorial/GAL – LACEN/RR.
e-SUS Notifica/Ministério da Saúde. Disponível em: <https://notifica.saude.gov.br/login/>



GOVERNO DO ESTADO DE RORAIMA SECRETARIA DE ESTADO DA SAÚDE

BOLETIM EPIDEMIOLÓGICO Nº 207 ATUALIZADO EM: 26/08/2020

Tabela 1. Distribuição dos casos notificados de COVID-19, segundo município de residência. Roraima – RR, 2020.

MUNICÍPIOS	NOTIFICADOS	CONFIRMADOS	RECUPERADOS	DESCARTADOS
Alto Alegre	1.153	535	475	618
Amajari	659	295	54	364
Boa Vista	61.448	31.793	7.417	29.655
Bonfim	1.605	671	77	934
Cantá	1.357	888	477	469
Caracaraí	1.611	864	121	747
Caroebe	1.858	890	278	968
Iracema	575	245	48	330
Mucajá	2.468	1.154	176	1.314
Normandia	516	281	13	235
Pacaraima	1.598	1.289	370	309
Rorainópolis	3.354	1.467	666	1.887
S. J. da Baliza	1.339	749	406	590
São Luiz	425	205	125	220
Uiramutã	836	646	32	190
Outros	1.489	718	243	771
TOTAL	82.291	42.690	10.978	39.601

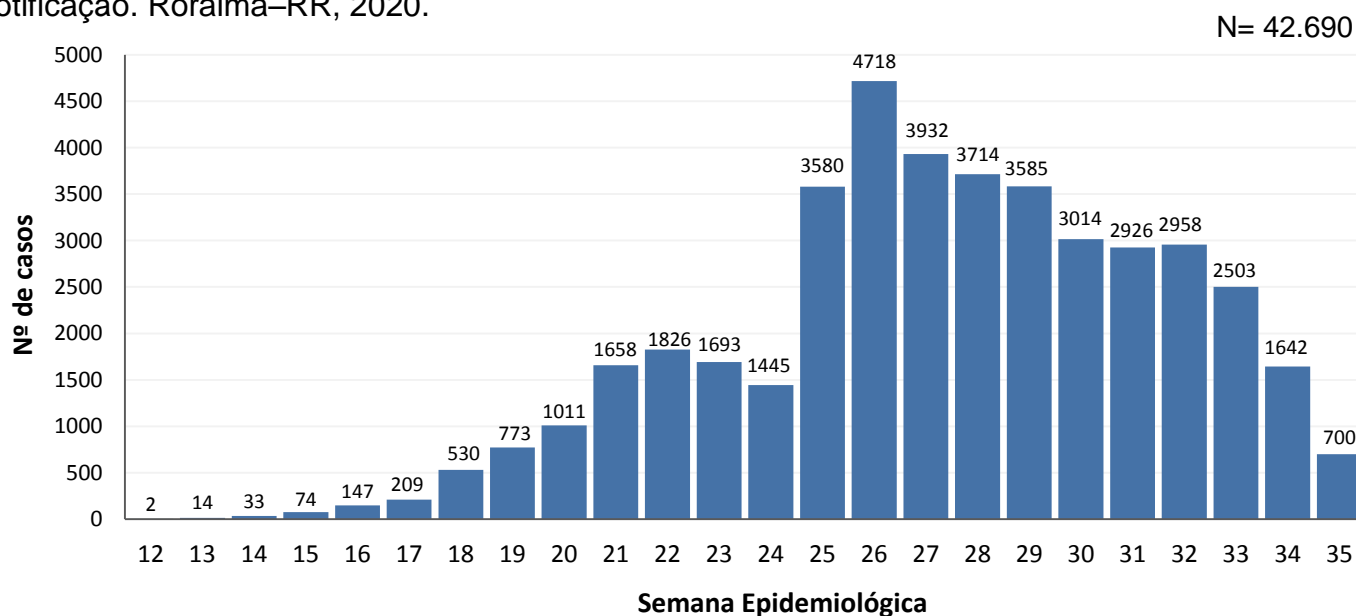
Fonte: Gerenciador de Ambiente Laboratorial/GAL – LACEN/RR.

e-SUS Notifica/Ministério da Saúde. Disponível em: <https://notifica.saude.gov.br/login/>

Dados atualizados em 26/08/2020 às 17:30 horas. Dados sujeitos à revisão.

OBS: Estão inseridos no quantitativo dos casos de COVID-19, os dados apresentados nas Tabela 6, 7, 8 e 9.

Gráfico 1. Distribuição dos casos confirmados de COVID-19 por semana epidemiológica de notificação. Roraima–RR, 2020.



Fonte: Gerenciador de Ambiente Laboratorial/GAL – LACEN/RR.

e-SUS Notifica/Ministério da Saúde. Disponível em: <https://notifica.saude.gov.br/login/>

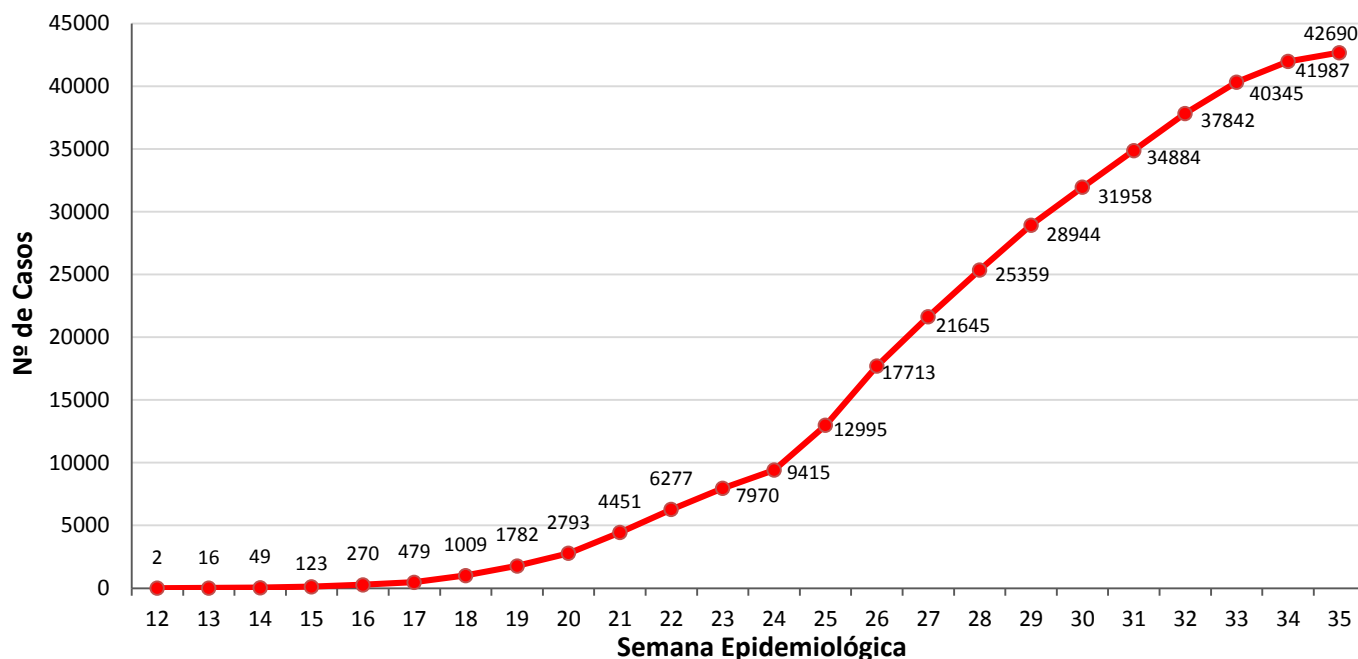
Dados atualizados em 26/08/2020 às 17:30 horas. Dados sujeitos à revisão.



GOVERNO DO ESTADO DE RORAIMA SECRETARIA DE ESTADO DA SAÚDE

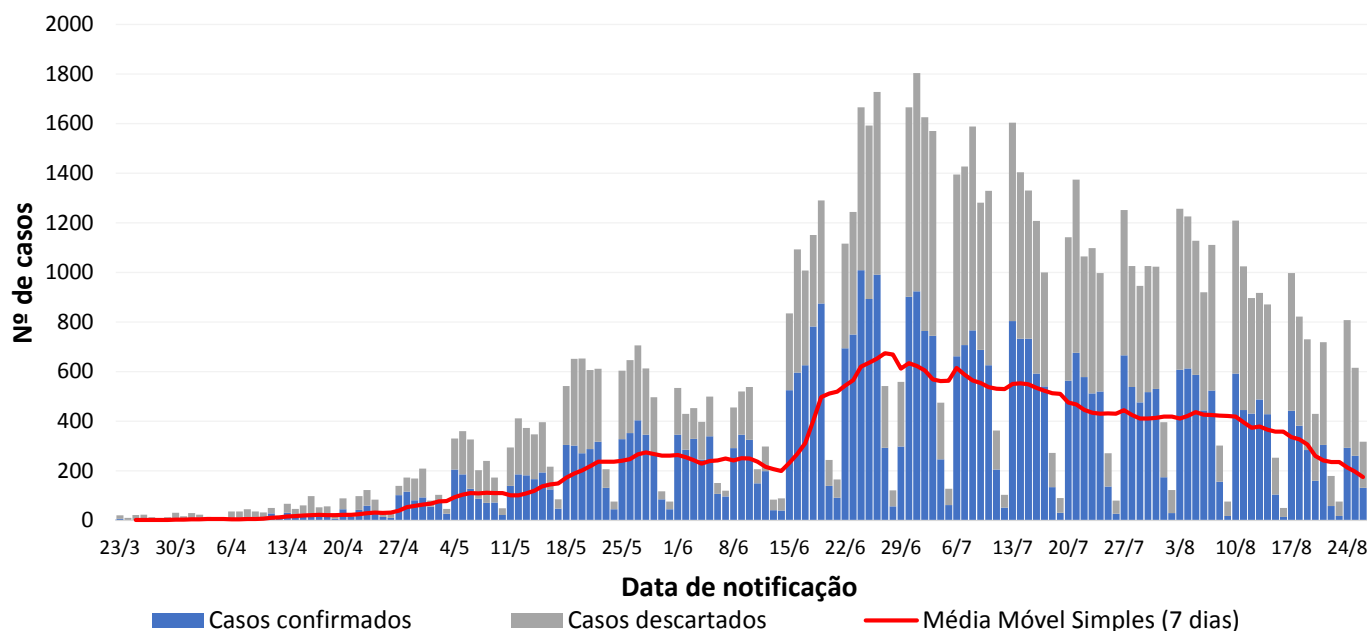
BOLETIM EPIDEMIOLÓGICO Nº 207 ATUALIZADO EM: 26/08/2020

Gráfico 2. Distribuição de casos confirmados acumulado por COVID-19 por semana epidemiológica de notificação. Roraima-RR, 2020



Fonte: Gerenciador de Ambiente Laboratorial/GAL – LACEN/RR.
e-SUS Notifica/Ministério da Saúde. Disponível em: <https://notifica.saude.gov.br/login/>
Dados atualizados em 26/08/2020 às 17:30 horas. Dados sujeitos à revisão.

Gráfico 3. Distribuição de casos por COVID-19 e média móvel semanal. Roraima-RR, 2020.



Fonte: Gerenciador de Ambiente Laboratorial/GAL – LACEN/RR.
e-SUS Notifica/Ministério da Saúde. Disponível em: <https://notifica.saude.gov.br/login/>
Dados atualizados em 26/08/2020 às 17:30 horas. Dados sujeitos à revisão.



GOVERNO DO ESTADO DE RORAIMA SECRETARIA DE ESTADO DA SAÚDE

BOLETIM EPIDEMIOLÓGICO Nº 207 ATUALIZADO EM: 26/08/2020

Tabela 2. Distribuição dos casos confirmados de COVID-19, segundo faixa etária e sexo. Roraima–RR, 2020.

N= 42.690

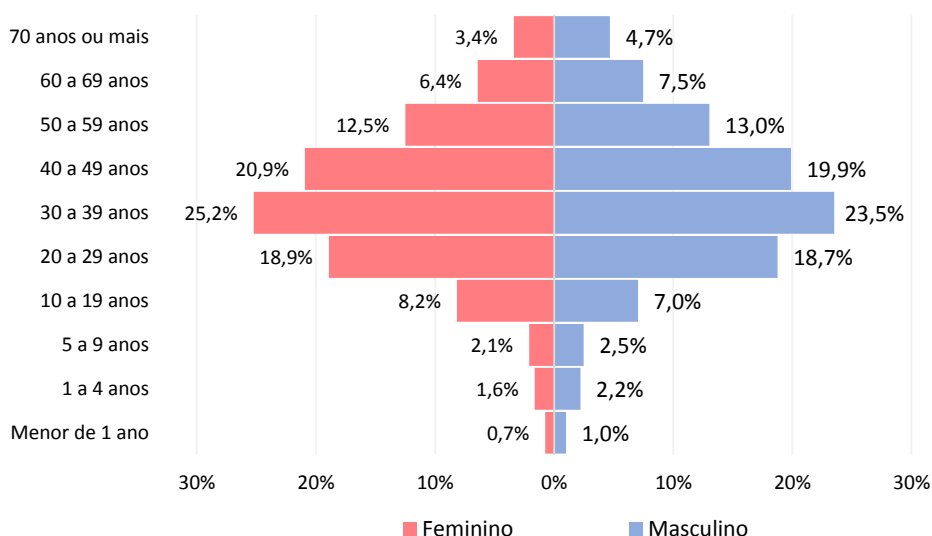
Faixa Etária	Masculino		Feminino		Total	
	N	%	N	%	N	%
Menor de 1 ano	188	1,0	174	0,7	362	0,8
1 a 4 anos	421	2,2	387	1,6	808	1,9
5 a 9 anos	471	2,5	495	2,1	967	2,3
10 a 19 anos	1.346	7,0	1.922	8,2	3.268	7,7
20 a 29 anos	3.581	18,7	4.458	18,9	8.041	18,8
30 a 39 anos	4.491	23,5	5.944	25,2	10.442	24,5
40 a 49 anos	3.817	19,9	4.932	20,9	8.732	20,5
50 a 59 anos	2.489	13,0	2.944	12,5	5.436	12,7
60 a 69 anos	1.425	7,5	1.510	6,4	2.939	6,9
70 anos ou mais	895	4,7	800	3,4	1.695	4,0
Total	19.124	44,8	23.566	55,2	42.690	

Fonte: Gerenciador de Ambiente Laboratorial/GAL – LACEN/RR.

e-SUS Notifica/Ministério da Saúde. Disponível em: <https://notifica.saude.gov.br/login/>

Dados atualizados em 26/08/2020 às 17:30 horas. Dados sujeitos à revisão.

Gráfico 4. Distribuição dos casos confirmados de COVID-19, segundo faixa etária e sexo. Roraima – RR, 2020.



Fonte: Gerenciador de Ambiente Laboratorial/GAL – LACEN/RR.

e-SUS Notifica/Ministério da Saúde. Disponível em: <https://notifica.saude.gov.br/login/>

Dados atualizados em 26/08/2020 às 17:30 horas. Dados sujeitos à revisão.



GOVERNO DO ESTADO DE RORAIMA SECRETARIA DE ESTADO DA SAÚDE

BOLETIM EPIDEMIOLÓGICO Nº 207 ATUALIZADO EM: 26/08/2020

Tabela 3. Distribuição dos óbitos confirmados, em investigação e outros óbitos confirmados por Síndrome Respiratória Aguda Grave (SRAG), segundo município de residência. Roraima – RR, 2020.

MUNICÍPIO	SRAG POR COVID-19	SRAG EM INVESTIGAÇÃO	SRAGS NÃO ESPECIFICADA
Alto Alegre	14	0	0
Amajari	8	3	1
Boa Vista	453	3	45
Bonfim	11	4	0
Cantá	9	2	1
Caracaráí	9	6	0
Caroebe	5	1	0
Iracema	4	1	0
Mucajáí	12	2	0
Normandia	9	8	0
Pacaraima	26	3	1
Rorainópolis	19	6	1
S. J. da Baliza	3	0	0
São Luiz	2	2	0
Uiramutã	2	0	1
Outros Estados e País	0	5	0
TOTAL	586	46	50

Fonte: Sistema de Informação de Mortalidade/SIM/NSIS/DVE/CGVS/SESAU/RR
Dados atualizados em 26/08/2020 às 17:30 horas. Dados sujeitos à revisão.

Após investigação epidemiológica realizada pelo município de ocorrência, os óbitos considerados em investigação para SRAG serão reclassificados para COVID-19 ou não, mediante confirmação laboratorial ou investigação epidemiológica domiciliar.



GOVERNO DO ESTADO DE RORAIMA
SECRETARIA DE ESTADO DA SAÚDE

BOLETIM EPIDEMIOLÓGICO Nº 207

ATUALIZADO EM: 26/08/2020

Tabela 4. Perfil sociodemográfico dos óbitos confirmados por COVID-19. Roraima – RR, 2020.

N= 586		
VARIÁVEIS	nº	%
Sexo		
Masculino	381	65,0%
Feminino	205	35,0%
Faixa etária		
Menor 1 ano	6	1,0%
1 a 4 anos	2	0,3%
5 a 9 anos	2	0,3%
10 a 19 anos	7	1,2%
20 a 29 anos	7	1,2%
30 a 39 anos	28	4,8%
40 49 anos	49	8,4%
50 a 59 anos	93	15,9%
60 a 69 anos	139	23,7%
70 anos ou mais	253	43,2%
Raça/Cor		
Branca	92	15,7%
Preta	23	3,9%
Amarela	0	0,0%
Parda	377	64,3%
Indígena	74	12,6%
Ignorado	20	3,4%
Nacionalidade		
Brasil	540	92,2%
Venezuela	35	6,0%
Guiana Inglesa	2	0,3%
Peru	2	0,3%
Cuba	1	0,2%
Colômbia	1	0,2%
Ignorado	5	0,9%

Fonte: Sistema de Informação de Mortalidade/SIM/NSIS/DVE/CGVS/SESAU/RR.
Dados atualizados em 26/08/2020 às 17:00 horas. Dados sujeitos à revisão.

Tabela 5. Distribuição de óbitos confirmados por COVID-19, segundo data do óbito. Roraima –RR, 2020.

Óbitos Confirmados no Sistema de Informação de Mortalidade - SIM (26/08/2020)	
Óbitos confirmados em 24 horas	1
Óbitos confirmados distribuídos em outros dias	3
Total	4

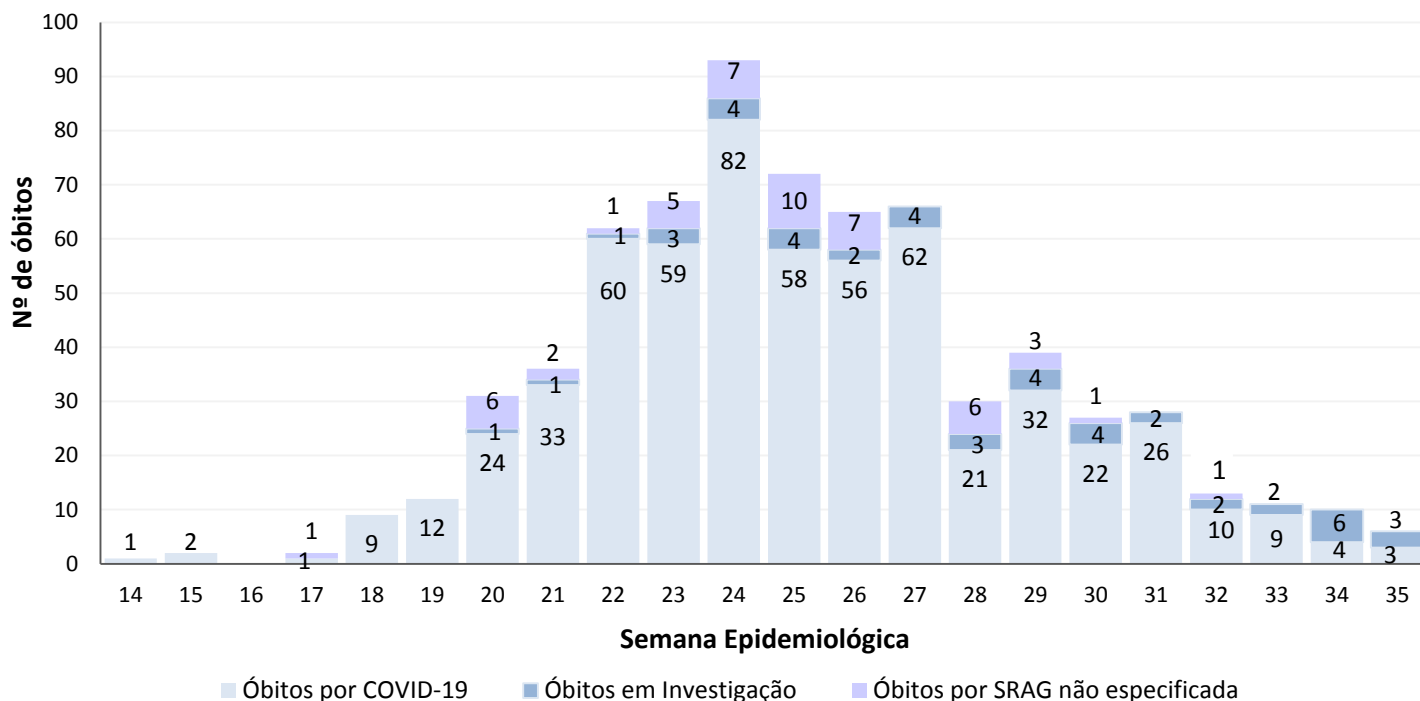
Fonte: Sistema de Informação de Mortalidade/SIM/NSIS/DVE/CGVS/SESAU/RR
Dados atualizados em 26/08/2020 às 17:30 horas. Dados sujeitos à revisão.



GOVERNO DO ESTADO DE RORAIMA
SECRETARIA DE ESTADO DA SAÚDE

BOLETIM EPIDEMIOLÓGICO Nº 207 ATUALIZADO EM: 26/08/2020

Gráfico 5. Distribuição dos óbitos confirmados por COVID-19 e em investigação, segundo semana epidemiológica. Roraima – RR, 2020.



Fonte: Sistema de Informação de Mortalidade/SIM/NSIS/DVE/CGVS/SESAU/RR.
Dados atualizados em 26/08/2020 às 17:30 horas. Dados sujeitos à revisão.

Tabela 6. Distribuição de leitos hospitalares nas Unidades de Referência para COVID-19, segundo taxa de ocupação. Roraima – RR, 2020.

Unidades Hospitalares	Leitos existentes			Leitos ocupados			Taxa de Ocupação		
	UTI	Semi Int.	Clínicos	UTI	Semi Int.	Clínicos	UTI	Semi Int.	Clínicos
Unidades Públicas									
Hospital da Criança Santo Antônio	10	-	33	1	-	22	10%	-	67%
Hospital Geral de Roraima	36	11	60	28	15	48	78%	136%	80%
Hospital Materno Infantil*	3	-	19	1	-	3	33%	-	16%
Área de Proteção e Cuidados (APC)	22	-	120	7	-	82	32%	-	68%
Hospital Governador Ottomar de Sousa Pinto – Rorainópolis	5	-	10	4	-	5	80%	-	50%
Total	76	11	242	41	15	160	54%	136%	66%

Fonte: Unidades de Saúde Hospitalares.

Dados atualizados em 26/08/2020 às 17:30 horas. Dados sujeitos à revisão.

*Os leitos de UTI materna do Hospital Materno Infantil – HMINSN, ficarão como referência no Hospital Geral de Roraima – HGR, existindo apenas os leitos de UTI neonatal no Hospital Materno Infantil.

OBS: O Hospital Lotty Iris informou que não possui mais leitos exclusivos para Covid-19. Caso seja necessário, os leitos para Covid-19 serão novamente reestruturados na unidade.



GOVERNO DO ESTADO DE RORAIMA SECRETARIA DE ESTADO DA SAÚDE

BOLETIM EPIDEMIOLÓGICO Nº 207 ATUALIZADO EM: 26/08/2020

Tabela 7. Distribuição de casos confirmados de COVID-19 entre profissionais da saúde segundo CBO. Roraima/RR, 2020.

Profissional da Saúde - CBO	Quantitativo
1312 - Gestores e especialistas de operações em empresas, secretarias e unidades de serviços de saúde	29
2011 - Profissional da Biotecnologia	03
2131 - Físico atuando na área da saúde	02
2212 - Biomédico	06
2232 - Cirurgião-Dentista	45
2234 - Farmacêutico	48
2235 - Enfermeiro	240
2236 - Fisioterapeuta	34
2237 - Nutricionista	25
2238 - Fonoaudiólogo	03
2241 - Profissional da educação física	01
225 - Médico	142
2515 - Psicólogo	21
251605 - Assistente Social	34
3122 - Técnico de Saneamento atuando na área de saúde	06
3221 - Técnico em Acupuntura, Quiropraxia, Massoterapia ou Terapia Holística	02
3222 - Técnico ou Auxiliar em Enfermagem	649
3224 - Técnico ou Auxiliar Odontologia/Saúde Bucal	38
3241 - Tecnólogo ou Técnico em Métodos de Diagnóstico e Terapêutica	09
3242 - Técnico de laboratório de saúde ou bancos de sangue	49
3251 - Técnico em Farmácia e Manipulação Farmacêutica	05
3252 - Técnico em Produção, Conservação e Qualidade de Alimentos	01
3516 - Técnico de Segurança no Trabalho ou Higiene Ocupacional	02
352210 - Agente de Saúde Pública	10
5151 - Outro tipo de agente de saúde ou visitador sanitário	23
515105 - Agente Comunitário de Saúde	139
515135 - Socorrista não médico e não enfermeiro	06
515140 - Agente de Combate a Endemias	46
5152 - Microscopista ou Auxiliar de Laboratório da Saúde	23
5153 - Auxiliar da área social	07
5162 - Cuidador em Saúde	01
766420 - Auxiliar de Radiologia	12
Não informado	02
TOTAL	1.663

Fonte: e-SUS Notifica/Ministério da Saúde. Disponível em: <https://notifica.saude.gov.br/login/>
Dados atualizados em 24/08/2020 às 11 horas.



GOVERNO DO ESTADO DE RORAIMA
SECRETARIA DE ESTADO DA SAÚDE

BOLETIM EPIDEMIOLÓGICO Nº 207 ATUALIZADO EM: 26/08/2020

Tabela 8. Distribuição dos casos notificados de COVID-19 entre a população indígena e profissionais do DSEI Yanomami. Roraima – RR, 2020.

PÚBLICO	CASOS CONFIRMADOS	CASOS DESCARTADOS	CASOS RECUPERADOS	ÓBITOS
Indígenas Yanomami	530	194	270	5
Profissionais de Saúde	242	242	210	0
TOTAL	772	436	480	5

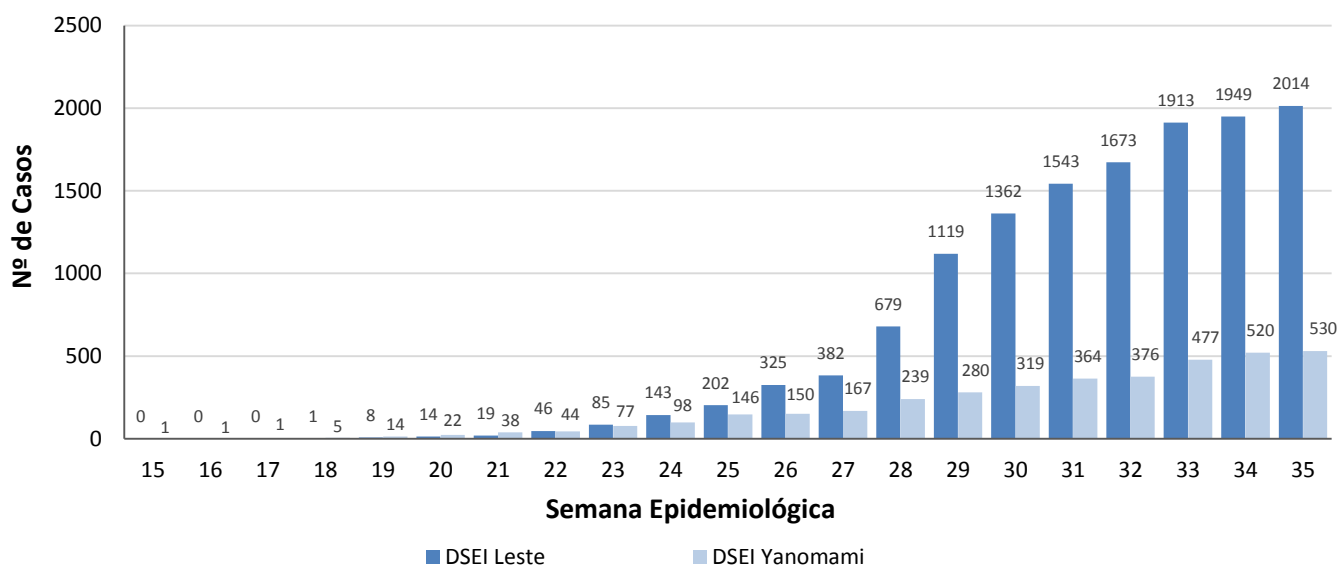
Fonte: ¹Ministério da Saúde. Secretaria Especial de Saúde Indígena. DSEI Yanomami. DSEI Yanomami Boletim COVID-19. Dados atualizados em: 26/08/2020 às 17:00h. Dados sujeitos a revisão.

Tabela 9. Distribuição dos casos notificados de COVID-19 entre a população indígena atendida pelo Subsistema de Atenção à Saúde Indígena do DSEI Leste. Roraima – RR, 2020.

CASOS SUSPEITOS	CASOS CONFIRMADOS	CASOS DESCARTADOS	CASOS RECUPERADOS	ÓBITOS
16	2.014	1025	742	35

Fonte: Ministério da Saúde. Secretaria Especial de Saúde Indígena. DSEI Leste Roraima. Boletim Epidemiológico nº 138/2020. Dados atualizados em: 26/08/2020 às 17:00h. Dados sujeitos a revisão.

Gráfico 6. Distribuição dos casos confirmados por COVID-19 entre a população indígena atendida pelo Subsistema de Atenção à Saúde Indígena do DSEI Leste e DSEI Yanomami, segundo semana epidemiológica de notificação. Roraima – RR, 2020.



Fonte: Ministério da Saúde. Secretaria Especial de Saúde Indígena. Boletim Epidemiológico nº 138/2020. DSEI Yanomami Boletim COVID-19. Dados atualizados em: 26/08/2020 às 17:00h. Dados sujeitos a revisão.



GOVERNO DO ESTADO DE RORAIMA SECRETARIA DE ESTADO DA SAÚDE

BOLETIM EPIDEMIOLÓGICO Nº 207 ATUALIZADO EM: 26/08/2020

Tabela 10. Distribuição dos casos de COVID-19 em reeducandos, segundo Unidades do Sistema Prisional. Roraima – RR, 2020.

UNIDADE PRISIONAL	CASOS CONFIRMADOS	RECUPERADOS	INTERNADOS	ÓBITOS
Penitenciária Agrícola de Monte Cristo - PAMC	31	25	2	1
Cadeia Pública Masculina de Boa Vista - CPMBV	45	37	0	7
Cadeia Pública Feminina de Boa Vista - CPFBV	22	22	0	0
Centro de Progressão Penitenciária - CPP	2	1	0	0
TOTAL	100	85	2	8

Fonte: Secretaria de Estado da Justiça e da Cidadania – SEJUC.
Dados atualizados em: 24/08/2020 às 15:30h. Dados sujeitos a revisão.

Tabela 11. Distribuição dos casos de COVID-19 em servidores, segundo Unidades do Sistema Prisional. Roraima – RR, 2020.

UNIDADE PRISIONAL	CASOS CONFIRMADOS	RECUPERADOS	CASOS CONFIRMADOS (FTIP)*	RECUPERADOS (FTIP)*
Penitenciária Agrícola de Monte Cristo - PAMC	43	43	39	39
Cadeia Pública Masculina de Boa Vista - CPMBV	16	16	0	0
Cadeia Pública Feminina de Boa Vista - CPFBV	11	11	0	0
Centro de Progressão Penitenciária - CPP	8	8	0	0
Secretaria de Estado de Segurança Pública - SEJUC (Sede)	28	25	0	0
TOTAL	106	103	39	39

Fonte: Secretaria de Estado da Justiça e da Cidadania – SEJUC.
Dados atualizados em: 24/08/2020 às 15:30h. Dados sujeitos a revisão.

* Força-Tarefa de Intervenção Penitenciária - FTIP



GOVERNO DO ESTADO DE RORAIMA SECRETARIA DE ESTADO DA SAÚDE

BOLETIM EPIDEMIOLÓGICO Nº 207 ATUALIZADO EM: 26/08/2020

Quadro 1. Quadro explicativo indicando fontes de dados e conceitos utilizados no Boletim.

ITENS	DEFINIÇÃO/ CRITÉRIO DE CÁLCULO	FONTE
Caso Suspeito de COVID-19	<p>DEFINIÇÃO 1: SÍNDROME GRIPAL (SG) Indivíduo com quadro respiratório agudo, caracterizado por pelo menos dois (2) dos seguintes sinais e sintomas: febre (mesmo que referida), calafrios, dor de garganta, dor de cabeça, tosse, coriza, distúrbios olfativos ou distúrbios gustativos. OBS: Em crianças: além dos itens anteriores considera-se também obstrução nasal, na ausência de outro diagnóstico específico. Em idosos: deve-se considerar também critérios específicos de agravamento como síncope, confusão mental, sonolência excessiva, irritabilidade e inapetência. Na suspeita de COVID-19, a febre pode estar ausente e sintomas gastrointestinais (diarreia) podem estar presentes.</p> <p>DEFINIÇÃO 2: SÍNDROME RESPIRATÓRIA AGUDA GRAVE (SRAG) Indivíduo com SG que apresente: dispneia/desconforto respiratório OU pressão ou dor persistente no tórax OU saturação de O₂ menor que 95% em ar ambiente OU coloração azulada (cianose) dos lábios ou rosto. OBS: Em crianças: além dos itens anteriores, observar os batimentos de asa de nariz, cianose, tiragem intercostal, desidratação e inapetência; Para efeito de notificação no Sivep-Gripe, devem ser considerados os casos de SRAG hospitalizados ou os óbitos por SRAG independente de hospitalização.</p>	<p>https://portalarquivos.saude.gov.br/images/af_gvs_coronavirus_6ago20_ajustes-finais-2.pdf</p>
Caso Descartado para COVID-19	<p>Caso de SG para o qual houve identificação de outro agente etiológico confirmado por método laboratorial específico, excluindo-se a possibilidade de uma co-infecção, OU confirmação por causa não infecciosa, atestada pelo médico responsável. Ressalta-se que um exame negativo para COVID-19 isoladamente não é suficiente para descartar um caso para COVID-19. O registro de casos descartados de SG para COVID-19 deve ser feito no e-SUS notifica (https://notifica.saude.gov.br/notificacoes)</p>	<p>https://portalarquivos.saude.gov.br/images/af_gvs_coronavirus_6ago20_ajustes-finais-2.pdf</p>



GOVERNO DO ESTADO DE RORAIMA
SECRETARIA DE ESTADO DA SAÚDE

BOLETIM EPIDEMIOLÓGICO Nº 207

ATUALIZADO EM: 26/08/2020

ITENS	DEFINIÇÃO/ CRITÉRIO DE CÁLCULO	FONTE
Caso Confirmado de COVID-19	<p>POR CRITÉRIO CLÍNICO Caso de SG ou SRAG associado a anosmia (disfunção olfativa) OU ageusia (disfunção gustatória) aguda sem outra causa pregressa.</p> <p>POR CRITÉRIO CLÍNICO-EPIDEMIOLÓGICO Caso de SG ou SRAG com histórico de contato próximo ou domiciliar, nos 14 dias anteriores ao aparecimento dos sinais e sintomas com caso confirmado para COVID-19.</p> <p>POR CRITÉRIO CLÍNICO-IMAGEM Caso de SG ou SRAG ou óbito por SRAG que não foi possível confirmar por critério laboratorial E que apresente pelo menos uma (1) das seguintes alterações tomográficas: - OPACIDADE EM VIDRO FOSCO periférico, bilateral, com ou sem consolidação ou linhas intralobulares visíveis (“pavimentação”), OU - OPACIDADE EM VIDRO FOSCO multifocal de morfologia arredondada com ou sem consolidação ou linhas intralobulares visíveis (“pavimentação”), OU - SINAL DE HALO REVERSO ou outros achados de pneumonia em organização (observados posteriormente na doença).</p> <p>POR CRITÉRIO LABORATORIAL Caso de SG ou SRAG com teste de: BIOLOGIA MOLECULAR: resultado DETECTÁVEL para SARS-CoV-2 realizado pelo método RT-qPCR em tempo real. IMUNOLÓGICO: resultado REAGENTE para IgM, IgA e/ou IgG* realizado pelos seguintes métodos: - Ensaio imunoenzimático (Enzyme-Linked Immunosorbent Assay - ELISA); - Imunocromatografia (teste rápido) para detecção de anticorpos; - Imunoensaio por Eletroquimioluminescência (ECLIA).</p> <p>PESQUISA DE ANTÍGENO: resultado REAGENTE para SARS-CoV-2 pelo método de Imunocromatografia para detecção de antígeno. OBS: *Considerar o resultado IgG reagente como critério laboratorial confirmatório somente em indivíduos sem diagnóstico laboratorial anterior para COVID-19.</p>	<p>https://portalarquivos.saude.gov.br/images/af_gvs_coronavirus_6ago20_a_justes-finais-2.pdf</p>



GOVERNO DO ESTADO DE RORAIMA SECRETARIA DE ESTADO DA SAÚDE

BOLETIM EPIDEMIOLÓGICO Nº 207

ATUALIZADO EM: 26/08/2020

ITENS	DEFINIÇÃO/ CRITÉRIO DE CÁLCULO	FONTE
Caso Confirmado de COVID-19	<p>POR CRITÉRIO LABORATORIAL EM INDIVÍDUO ASSINTOMÁTICO Indivíduo ASSINTOMÁTICO com resultado de exame: BIOLOGIA MOLECULAR: resultado DETECTÁVEL para SARS-CoV-2 realizado pelo método RT-qPCR em tempo real.</p> <p>PESQUISA DE ANTÍGENO: resultado REAGENTE para SARS-CoV-2 pelo método de Imunocromatografia para detecção de antígeno.</p>	<p>https://portalquivos.saude.gov.br/images/af_gvs_coronavirus_6ago20_ajustes-finais-2.pdf</p>
Caso de SG ou SRAG não Especificada	Caso de SG ou de SRAG para o qual não houve identificação de nenhum outro agente etiológico OU que não foi possível coletar/processar amostra clínica para diagnóstico laboratorial, OU que não foi possível confirmar por critério clínico-epidemiológico, clínico-imagem ou clínico.	<p>http://www.dive.sc.gov.br/notas-tecnicas/docs/af_gvs_coronavirus_6a_2020_ajustes-finais-2.pdf</p>
Óbito por COVID -19	Óbito que teve resultado laboratorial confirmado para a doença	<p>https://portalquivos.saude.gov.br/image/s/pdf/2020/May/19/COD-16.05.2020_corrigido_.pdf</p>
Gerenciador de Ambiente Laboratorial - GAL	Gerenciador das rotinas, acompanhamento das etapas para realização dos exames/ ensaios e a obtenção de relatórios de produção/epidemiológicos/analíticos	<p>https://gal.roraima.sus.gov.br</p>
Sistema de Informação sobre Mortalidade - SIM	Sistema de Informação para a obtenção regular de dados sobre mortalidade no país	<p>http://www2.datasus.gov.br/DATASUS/in_dex.php/?area=060701</p>
e-SUS Notifica	Ferramenta de registro de notificação de casos suspeitos e confirmados do Novo Coronavírus 2019	<p>https://datasus.saude.gov.br/notifica/</p>
Saúde Indígena	<p>CASO SUSPEITO: caso que saiu da aldeia e retornou nos últimos 14 dias (de local com transmissão local ou comunitária) e que apresente sinais/sintomas respiratórios. Ou caso que não saiu da aldeia e que teve contato próximo com caso suspeito ou confirmado de COVID-19 nos últimos 14 dias e que apresente sinais/sintomas respiratórios.</p> <p>CASO CONFIRMADO: caso com resultado positivo em RT-PCR em tempo real, pelo protocolo Charité, e/ou Teste Rápido.</p> <p>INFECTADO ATUAL: Caso confirmado para COVID-19, com infecção ativa, que ainda não completou 14 dias em isolamento domiciliar, a contar da data de início dos sintomas, ou, em caso de internação hospitalar, que ainda não recebeu alta médica.</p> <p>CASO DESCARTADO: Caso que se enquadre na definição de suspeito E apresente resultado laboratorial negativo para SARS-CoV2 OU confirmação laboratorial para outro agente etiológico.</p> <p>CASO CURADO: Casos em isolamento domiciliar: casos confirmados que passaram por 14 dias em isolamento domiciliar, a contar da data de início dos sintomas E que estão assintomáticos. Casos em internação hospitalar: diante da avaliação médica.</p>	<p>https://saudeindigena1.websiteseguro.com/coronavirus/dsei/</p>