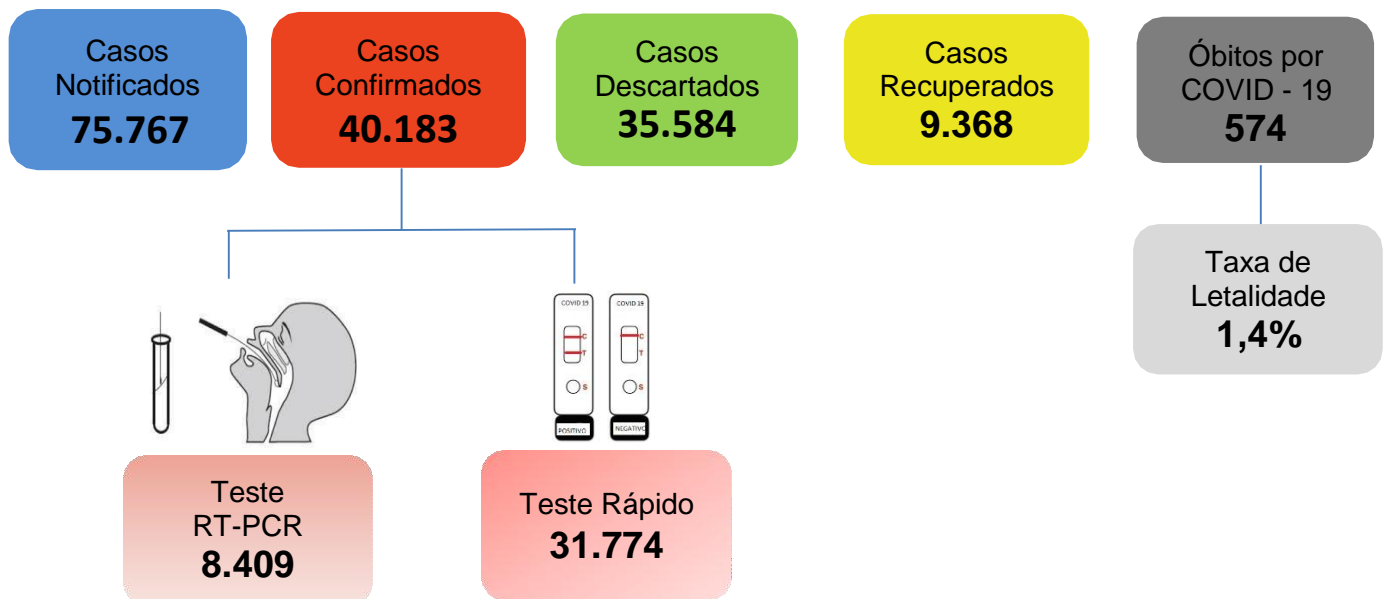




## BOLETIM EPIDEMIOLÓGICO SOBRE A DOENÇA PELO CORONAVÍRUS 2019 (COVID-19)

### CENÁRIO EPIDEMIOLÓGICO DE RORAIMA



**Tabela 1.** Distribuição dos casos notificados de COVID-19, segundo município de residência. Roraima – RR, 2020.

MUNICÍPIOS	NOTIFICADOS	CONFIRMADOS	RECUPERADOS	DESCARTADOS
Alto Alegre	1.033	493	139	540
Amajari	608	277	54	331
Boa Vista	56.762	29.978	6.289	26.784
Bonfim	1.490	609	77	881
Cantá	1.266	839	460	427
Caracaraí	1.390	750	121	640
Caroebe	1.331	832	278	499
Iracema	540	234	48	306
Mucajá	2.259	1.036	162	1.223
Normandia	501	272	13	229
Pacaraima	1.540	1.246	370	294
Rorainópolis	3.179	1.401	666	1.778
S. J. da Baliza	1.300	736	406	564
São Luiz	403	197	114	206
Uiramutã	757	596	32	161
Outros	1.408	687	139	721
<b>TOTAL</b>	<b>75.767</b>	<b>40.183</b>	<b>9.368</b>	<b>35.584</b>

Fonte: Gerenciador de Ambiente Laboratorial/GAL – LACEN/RR.

e-SUS Notifica/Ministério da Saúde. Disponível em: <https://notifica.saude.gov.br/login/>

Dados atualizados em 17/08/2020 às 17:30 horas. Dados sujeitos à revisão.

OBS: Estão inseridos no quantitativo dos casos de COVID-19, os dados apresentados nas Tabela 6, 7, 8 e 9.



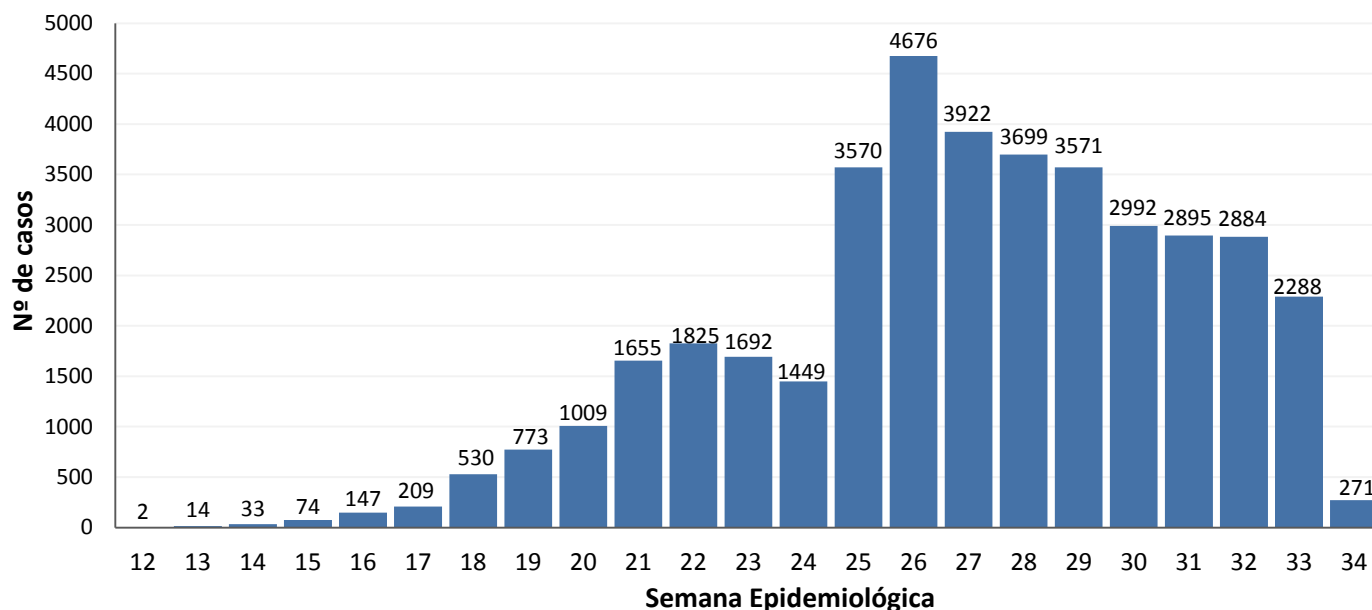
# GOVERNO DO ESTADO DE RORAIMA SECRETARIA DE ESTADO DA SAÚDE

BOLETIM EPIDEMIOLÓGICO Nº198

ATUALIZADO EM: 17/08/2020

**Gráfico 1.** Distribuição dos casos confirmados de COVID-19 por semana epidemiológica de notificação. Roraima–RR, 2020.

N= 40.183

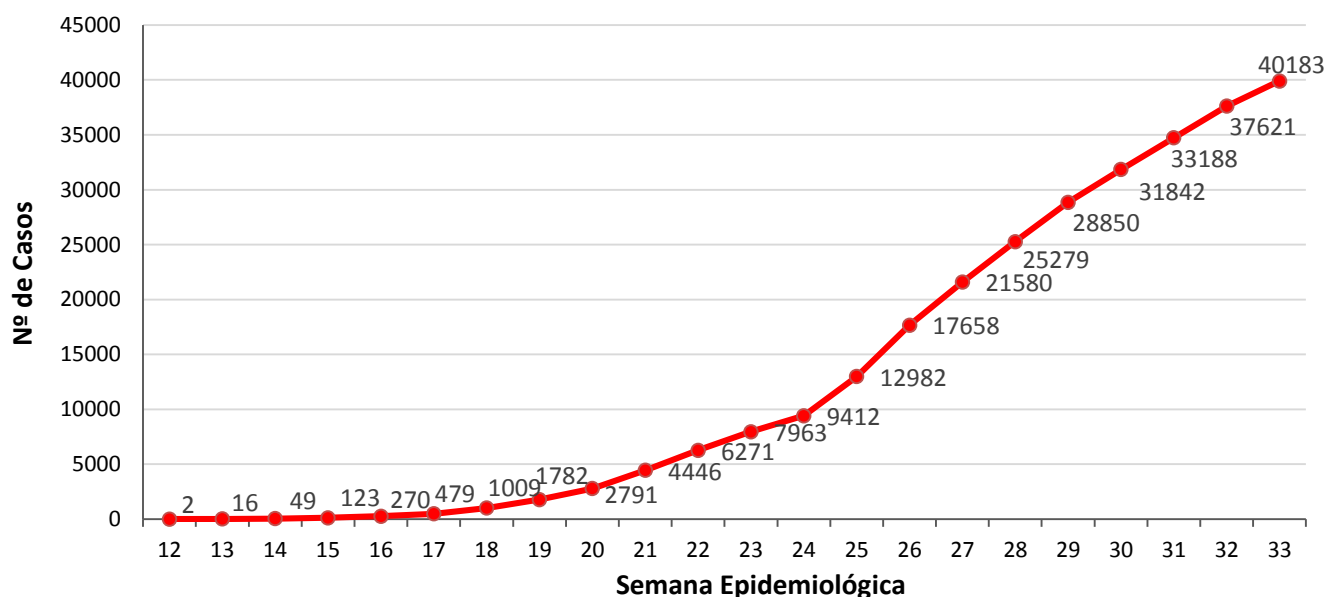


Fonte: Gerenciador de Ambiente Laboratorial/GAL – LACEN/RR.

e-SUS Notifica/Ministério da Saúde. Disponível em: <https://notifica.saude.gov.br/login/>

Dados atualizados em 17/08/2020 às 17:30 horas. Dados sujeitos à revisão.

**Gráfico 2.** Distribuição de casos confirmados acumulado por COVID-19 por semana epidemiológica de notificação. Roraima–RR, 2020.



Fonte: Gerenciador de Ambiente Laboratorial/GAL – LACEN/RR.

e-SUS Notifica/Ministério da Saúde. Disponível em: <https://notifica.saude.gov.br/login/>

Dados atualizados em 17/08/2020 às 17:30 horas. Dados sujeitos à revisão.

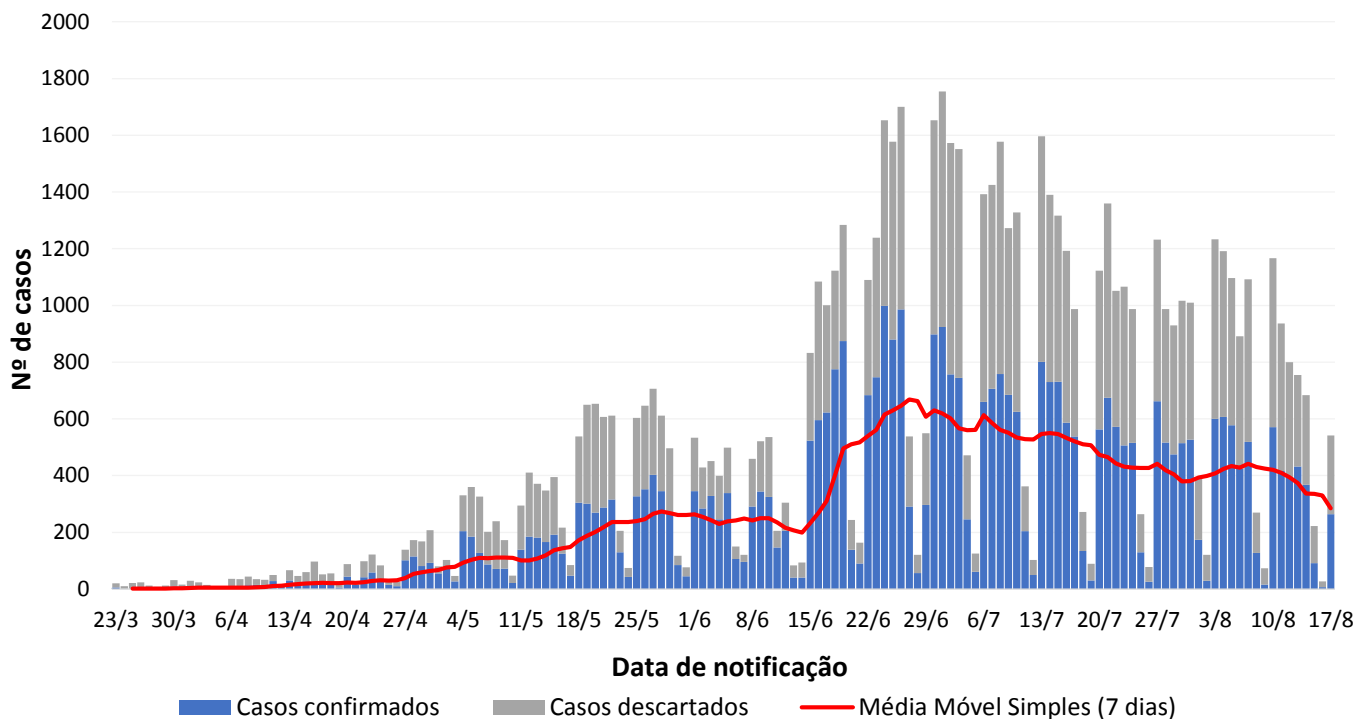


# GOVERNO DO ESTADO DE RORAIMA SECRETARIA DE ESTADO DA SAÚDE

BOLETIM EPIDEMIOLÓGICO Nº198

ATUALIZADO EM: 17/08/2020

**Gráfico 3.** Distribuição de casos por COVID-19 e média móvel semanal. Roraima–RR, 2020.



Fonte: Gerenciador de Ambiente Laboratorial/GAL – LACEN/RR.

e-SUS Notifica/Ministério da Saúde. Disponível em: <https://notifica.saude.gov.br/login/>

Dados atualizados em 17/08/2020 às 17:30 horas. Dados sujeitos à revisão.

**Tabela 2.** Distribuição dos casos confirmados de COVID-19, segundo faixa etária e sexo. Roraima– RR, 2020.

Faixa Etária	Masculino		Feminino		Total	
	N	%	N	%	N	%
<b>Menor de 1 ano</b>	178	1,0	168	0,8	346	0,9
<b>1 a 4 anos</b>	383	2,1	359	1,6	742	1,8
<b>5 a 9 anos</b>	415	2,3	439	2,0	855	2,1
<b>10 a 19 anos</b>	1.234	6,9	1.778	8,0	3.012	7,5
<b>20 a 29 anos</b>	3.386	18,8	4.138	18,7	7.526	18,7
<b>30 a 39 anos</b>	4.271	23,7	5.660	25,5	9.938	24,7
<b>40 a 49 anos</b>	3.616	20,0	4.670	21,1	8.289	20,6
<b>50 a 59 anos</b>	2.372	13,2	2.778	12,5	5.153	12,8
<b>60 a 69 anos</b>	1.332	7,4	1.408	6,4	2.744	6,8
<b>70 anos ou mais</b>	836	4,6	762	3,4	1.598	4,0
<b>Total</b>	<b>18.023</b>	<b>44,8</b>	<b>22.160</b>	<b>55,1</b>	<b>40.183</b>	

Fonte: Gerenciador de Ambiente Laboratorial/GAL – LACEN/RR.

e-SUS Notifica/Ministério da Saúde. Disponível em: <https://notifica.saude.gov.br/login/>

Dados atualizados em 17/08/2020 às 17:30 horas. Dados sujeitos à revisão.

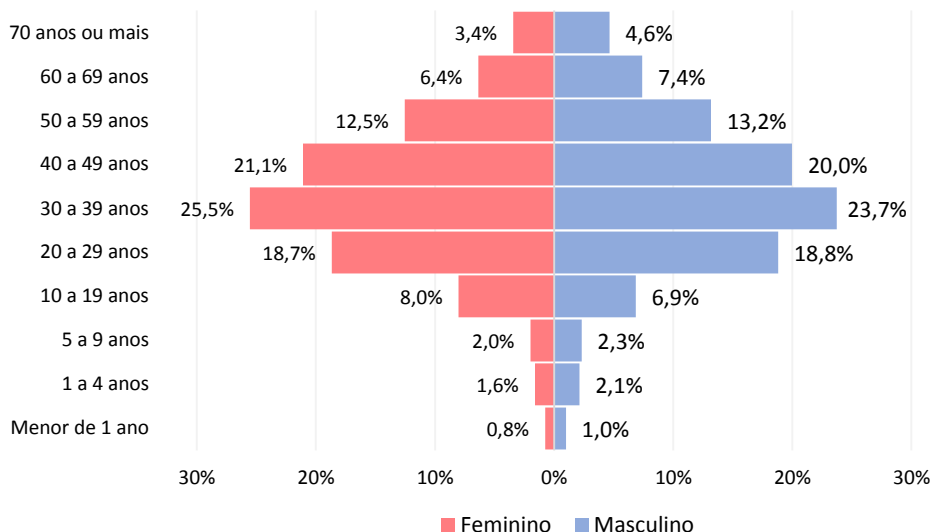


# GOVERNO DO ESTADO DE RORAIMA SECRETARIA DE ESTADO DA SAÚDE

BOLETIM EPIDEMIOLÓGICO Nº198

ATUALIZADO EM: 17/08/2020

**Gráfico 4.** Distribuição dos casos confirmados de COVID-19, segundo faixa etária e sexo. Roraima – RR, 2020.



Fonte: Gerenciador de Ambiente Laboratorial/GAL – LACEN/RR.

e-SUS Notifica/Ministério da Saúde. Disponível em: <https://notifica.saude.gov.br/login/>

Dados atualizados em 17/08/2020 às 17: horas. Dados sujeitos à revisão.

**Tabela 3.** Distribuição dos óbitos confirmados, em investigação e outros óbitos confirmados por Síndrome Respiratória Aguda Grave (SRAG), segundo município de residência. Roraima – RR, 2020.

MUNICÍPIO	SRAG POR COVID-19	SRAG EM INVESTIGAÇÃO	SRAGS NÃO ESPECIFICADA
Alto Alegre	14	0	0
Amajari	6	5	1
Boa Vista	444	2	45
Bonfim	11	2	0
Cantá	9	3	1
Caracaraí	8	9	1
Caroebe	4	2	0
Iracema	4	1	0
Mucajaí	12	0	0
Normandia	9	7	0
Pacaraima	26	2	1
Rorainópolis	20	6	1
S. J. da Baliza	3	0	0
São Luiz	2	3	0
Uiramutã	2	0	1
Outros Estados e País	0	3	0
<b>TOTAL</b>	<b>574</b>	<b>45</b>	<b>51</b>

Fonte: Sistema de Informação de Mortalidade/SIM/NSIS/DVE/CGVS/SESAU/RR

Dados atualizados em 17/08/2020 às 17:30 horas. Dados sujeitos à revisão.

Após investigação epidemiológica realizada pelo município de ocorrência, os óbitos considerados em investigação para SRAG serão reclassificados para COVID-19 ou não, mediante confirmação laboratorial ou investigação epidemiológica domiciliar.



# GOVERNO DO ESTADO DE RORAIMA SECRETARIA DE ESTADO DA SAÚDE

BOLETIM EPIDEMIOLÓGICO Nº198

ATUALIZADO EM: 17/08/2020

**Tabela 4.** Perfil sociodemográfico dos óbitos confirmados por COVID-19. Roraima – RR, 2020.

VARIÁVEIS	N= 574	
	nº	%
<b>Sexo</b>		
Masculino	376	65,5%
Feminino	198	34,5%
<b>Faixa etária</b>		
Menor 1 ano	6	1,0%
1 a 4 anos	2	0,3%
5 a 9 anos	1	0,2%
10 a 19 anos	7	1,2%
20 a 29 anos	7	1,2%
30 a 39 anos	28	4,9%
40 a 49 anos	47	8,2%
50 a 59 anos	92	16,0%
60 a 69 anos	137	23,9%
70 anos ou mais	247	43,0%
<b>Raça/Cor</b>		
Branca	88	15,3%
Preta	23	4,0%
Amarela	0	0,0%
Parda	371	64,6%
Indígena	72	12,5%
Ignorado	20	3,5%
<b>Nacionalidade</b>		
Brasil	529	92,3%
Venezuela	34	5,9%
Guiana Inglesa	2	0,3%
Peru	2	0,3%
Cuba	1	0,2%
Ignorado	5	0,9%

Fonte: Sistema de Informação de Mortalidade/SIM/NSIS/DVE/CGVS/SESAU/RR.  
Dados atualizados em 17/08/2020 às 17:30 horas. Dados sujeitos à revisão.

**Tabela 5.** Distribuição de óbitos notificados por COVID-19, segundo data do óbito. Roraima –RR, 2020.

<b>Óbitos Notificados no Sistema de Informação de Mortalidade - SIM (17/08/2020)</b>	
Óbitos confirmados em 24 horas	1
Óbitos confirmados distribuídos em outros dias	5
<b>Total</b>	<b>6</b>

Fonte: Sistema de Informação de Mortalidade/SIM/NSIS/DVE/CGVS/SESAU/RR  
Dados atualizados em 17/08/2020 às 17:30 horas. Dados sujeitos à revisão.

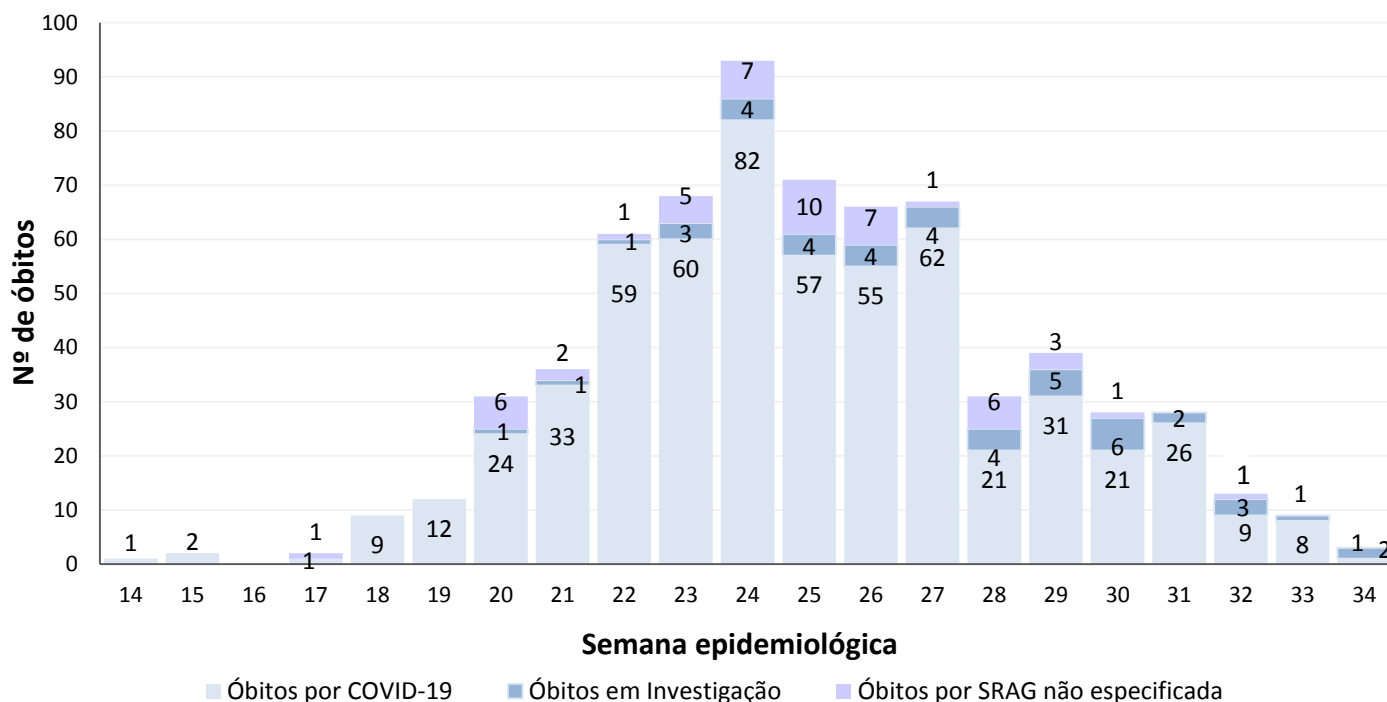


GOVERNO DO ESTADO DE RORAIMA  
SECRETARIA DE ESTADO DA SAÚDE

BOLETIM EPIDEMIOLÓGICO Nº198

ATUALIZADO EM: 17/08/2020

**Gráfico 5.** Distribuição dos óbitos confirmados por COVID-19 e em investigação, segundo semana epidemiológica. Roraima – RR, 2020.



Fonte: Sistema de Informação de Mortalidade/SIM/NSIS/DVE/CGVS/SESAU/RR.  
Dados atualizados em 17/08/2020 às 17:00 horas. Dados sujeitos à revisão.

**Tabela 6.** Distribuição de leitos hospitalares nas Unidades de Referência para COVID-19, segundo taxa de ocupação. Roraima – RR, 2020.

Unidades Hospitalares	Leitos existentes			Leitos ocupados			Taxa de Ocupação		
	UTI	Semi Int.	Clínicos	UTI	Semi Int.	Clínicos	UTI	Semi Int.	Clínicos
<b>Unidades Públicas</b>									
Hospital da Criança Santo Antônio	10	-	33	2	-	13	20%	-	39%
Hospital Geral de Roraima	36	11	63	26	11	48	72%	100%	76%
Hospital Materno Infantil*	3	-	19	1	-	6	33%	-	32%
Área de Proteção e Cuidados (APC)	22	-	120	7	-	73	32%	-	61%
Hospital Governador Ottomar de Sousa Pinto – Rorainópolis	5	-	10	4	-	3	80%	-	30%
<b>Total</b>	<b>76</b>	<b>11</b>	<b>245</b>	<b>40</b>	<b>11</b>	<b>143</b>	<b>53%</b>	<b>100%</b>	<b>58%</b>

Fonte: Unidades de Saúde Hospitalares.

Dados atualizados em 17/08/2020 às 17:30 horas. Dados sujeitos à revisão.

\*Os leitos de UTI materna do Hospital Materno Infantil – HMINSN, ficarão como referência no Hospital Geral de Roraima – HGR, existindo apenas os leitos de UTI neonatal no Hospital Materno Infantil.

OBS: O Hospital Lotty Iris informou que não possui mais leitos exclusivos para Covid-19. Caso seja necessário, os leitos para Covid-19 serão novamente reestruturados na unidade.



GOVERNO DO ESTADO DE RORAIMA  
SECRETARIA DE ESTADO DA SAÚDE

BOLETIM EPIDEMIOLÓGICO Nº198

ATUALIZADO EM: 17/08/2020

**Tabela 7.** Distribuição dos casos notificados de COVID-19 entre a população indígena e profissionais do DSEI Yanomami. Roraima – RR, 2020.

PÚBLICO	CASOS CONFIRMADOS	CASOS DESCARTADOS	CASOS RECUPERADOS	ÓBITOS
Indígenas Yanomami	504	188	217	4
Profissionais de Saúde	242	242	210	0
<b>TOTAL</b>	<b>746</b>	<b>430</b>	<b>427</b>	<b>4</b>

Fonte: <sup>1</sup>Ministério da Saúde. Secretaria Especial de Saúde Indígena. DSEI Yanomami. DSEI Yanomami Boletim COVID-19. Dados atualizados em: 17/08/2020 às 09:00h. Dados sujeitos a revisão.

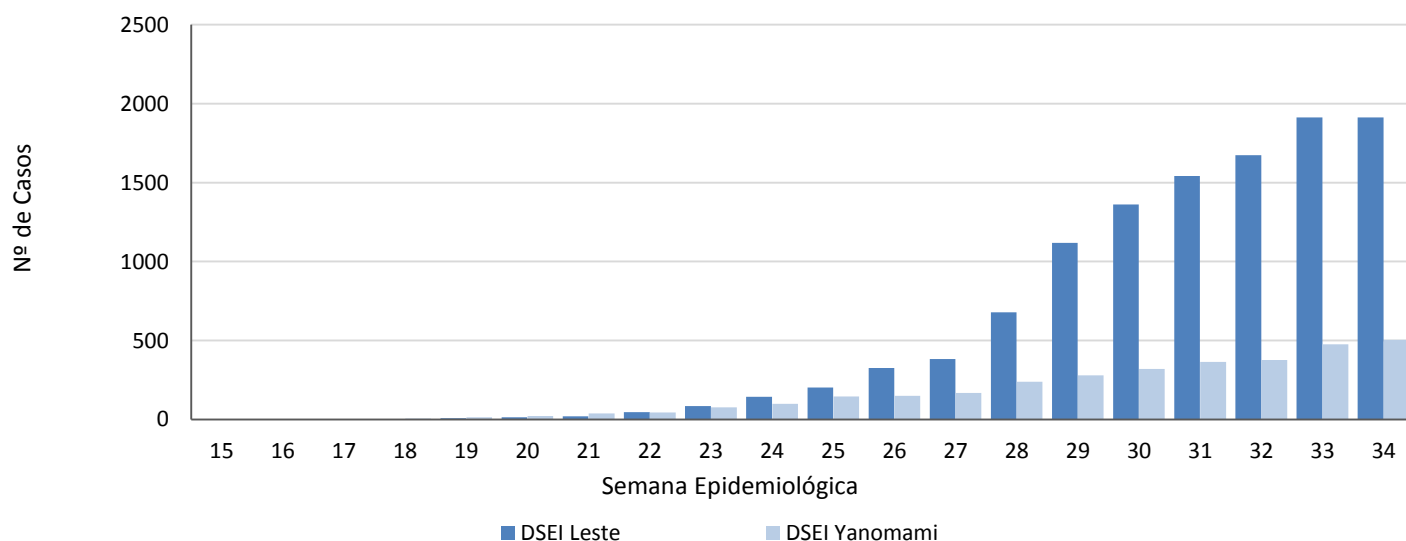
\*Óbitos nos Polos Base: Urariocoera (1), Maturacá (2) e Surucucu (1)

**Tabela 8.** Distribuição dos casos notificados de COVID-19 entre a população indígena atendida pelo Subsistema de Atenção à Saúde Indígena do DSEI Leste. Roraima – RR, 2020.

CASOS SUSPEITOS	CASOS CONFIRMADOS	CASOS DESCARTADOS	CASOS RECUPERADOS	ÓBITOS
15	1.913	974	624	32

Fonte: Ministério da Saúde. Secretaria Especial de Saúde Indígena. DSEI Leste Roraima. Boletim Epidemiológico nº 129/2020. Dados atualizados em: 15/08/2020 às 17:00h. Dados sujeitos a revisão.

**Gráfico 6.** Distribuição dos casos confirmados por COVID-19 entre a população indígena atendida pelo Subsistema de Atenção à Saúde Indígena do DSEI Leste e DSEI Yanomami, segundo semana epidemiológica de notificação. Roraima – RR, 2020.



Fonte: Ministério da Saúde. Secretaria Especial de Saúde Indígena. Boletim Epidemiológico nº 129/2020. DSEI Yanomami Boletim COVID-19. Dados atualizados em: 17/08/2020 às 09:00h. Dados sujeitos a revisão.



## GOVERNO DO ESTADO DE RORAIMA SECRETARIA DE ESTADO DA SAÚDE

BOLETIM EPIDEMIOLÓGICO Nº198

ATUALIZADO EM: 17/08/2020

**Tabela 9.** Distribuição dos casos de COVID-19 em reeducandos, segundo Unidades do Sistema Prisional. Roraima – RR, 2020.

UNIDADE PRISIONAL	CASOS CONFIRMADOS	RECUPERADOS	INTERNADOS	ÓBITOS
Penitenciária Agrícola de Monte Cristo - PAMC	31	22	2	1
Cadeia Pública Masculina de Boa Vista - CPMBV	45	37	0	7
Cadeia Pública Feminina de Boa Vista - CPFBV	22	18	0	0
Centro de Progressão Penitenciária - CPP	2	1	1	0
<b>TOTAL</b>	<b>100</b>	<b>78</b>	<b>3</b>	<b>8</b>

Fonte: Secretaria de Estado da Justiça e da Cidadania – SEJUC.

Dados atualizados em: 10/08/2020 às 14:39h. Dados sujeitos a revisão.

**Tabela 10.** Distribuição dos casos de COVID-19 em servidores, segundo Unidades do Sistema Prisional. Roraima – RR, 2020.

UNIDADE PRISIONAL	CASOS CONFIRMADOS	RECUPERADOS	CASOS CONFIRMADOS (FTIP)*	RECUPERADOS (FTIP)*
Penitenciária Agrícola de Monte Cristo - PAMC	43	43	39	39
Cadeia Pública Masculina de Boa Vista - CPMBV	16	16	0	0
Cadeia Pública Feminina de Boa Vista - CPFBV	11	10	0	0
Centro de Progressão Penitenciária - CPP	8	8	0	0
Secretaria de Estado de Segurança Pública - SEJUC (Sede)	28	23	0	0
<b>TOTAL</b>	<b>106</b>	<b>100</b>	<b>39</b>	<b>39</b>

Fonte: Secretaria de Estado da Justiça e da Cidadania – SEJUC.

Dados atualizados em: 10/08/2020 às 14:39h. Dados sujeitos a revisão.

\* Força-Tarefa de Intervenção Penitenciária - FTIP





# GOVERNO DO ESTADO DE RORAIMA SECRETARIA DE ESTADO DA SAÚDE

BOLETIM EPIDEMIOLÓGICO Nº198

ATUALIZADO EM: 17/08/2020

**Quadro 1.** Quadro explicativo indicando fontes de dados e conceitos utilizados no Boletim.

ITENS	DEFINIÇÃO/ CRITÉRIO DE CÁLCULO	FONTE
Caso Confirmado	<b>Crítério Laboratorial:</b> <b>Biologia molecular</b> (RT-PCR em tempo real, detecção do vírus SARS-CoV2, influenza ou VSR): » Doença pelo coronavírus 2019: com resultado detectável para SARS-CoV2. <b>Imunológico</b> (teste rápido ou sorologia clássica para detecção de anticorpos): » Doença pelo coronavírus 2019: com resultado positivo para anticorpos IgM e/ou IgG. Em amostra coletada após o sétimo dia de início dos sintomas.	<a href="https://coronavirus.saude.gov.br/index.php/p/definicao-de-caso-e-notificacao">https://coronavirus.saude.gov.br/index.php/p/definicao-de-caso-e-notificacao</a>
Caso Descartado	Caso suspeito de SG ou SRAG com resultado laboratorial negativo para coronavírus (SARS-COV- 2) não detectável pelo método de RT-PCR em tempo real), considerando a oportunidade da coleta OU confirmação laboratorial para outro agente etiológico.	<a href="https://coronavirus.saude.gov.br/index.php/p/definicao-de-caso-e-notificacao">https://coronavirus.saude.gov.br/index.php/p/definicao-de-caso-e-notificacao</a>
Caso Suspeito	Indivíduo com quadro respiratório agudo, caracterizado por sensação febril ou febre*, mesmo que relatada, acompanhada de tosse OU dor de garganta OU coriza OU dificuldade respiratória. *Na suspeita de COVID-19, a febre pode não estar presente. EM CRIANÇAS: considera-se também obstrução nasal, na ausência de outro diagnóstico específico. EM IDOSOS: a febre pode estar ausente. Deve-se considerar também critérios específicos de agravamento como síncope, confusão mental, sonolência excessiva, irritabilidade e inapetência.	<a href="https://coronavirus.saude.gov.br/index.php/p/definicao-de-caso-e-notificacao">https://coronavirus.saude.gov.br/index.php/p/definicao-de-caso-e-notificacao</a>
Óbito por COVID -19	Óbito que teve resultado laboratorial confirmado para a doença	<a href="https://portalquivos.saude.gov.br/image/s/pdf/2020/May/19/COD-16.05.2020_corrigido_.pdf">https://portalquivos.saude.gov.br/image/s/pdf/2020/May/19/COD-16.05.2020_corrigido_.pdf</a>
Gerenciador de Ambiente Laboratorial - GAL	Gerenciador das rotinas, acompanhamento das etapas para realização dos exames/ ensaios e a obtenção de relatórios de produção/epidemiológicos/análíticos	<a href="https://gal.roraima.sus.gov.br">https://gal.roraima.sus.gov.br</a>
Sistema de Informação sobre Mortalidade - SIM	Sistema de Informação para a obtenção regular de dados sobre mortalidade no país	<a href="http://www2.datasus.gov.br/DATASUS/index.php/?area=060701">http://www2.datasus.gov.br/DATASUS/index.php/?area=060701</a>
e-SUS Notifica	Ferramenta de registro de notificação de casos suspeitos e confirmados do Novo Coronavírus 2019	<a href="https://datasus.saude.gov.br/notifica/">https://datasus.saude.gov.br/notifica/</a>
Saúde Indígena	<b>CASO SUSPEITO:</b> caso que saiu da aldeia e retornou nos últimos 14 dias (de local com transmissão local ou comunitária) e que apresente sinais/sintomas respiratórios. Ou caso que não saiu da aldeia e que teve contato próximo com caso suspeito ou confirmado de COVID-19 nos últimos 14 dias e que apresente sinais/sintomas respiratórios. <b>CASO CONFIRMADO:</b> caso com resultado positivo em RT-PCR em tempo real, pelo protocolo Charité, e/ou Teste Rápido. <b>INFECTADO ATUAL:</b> Caso confirmado para COVID-19, com infecção ativa, que ainda não completou 14 dias em isolamento domiciliar, a contar da data de início dos sintomas, ou, em caso de internação hospitalar, que ainda não recebeu alta médica. <b>CASO DESCARTADO:</b> Caso que se enquadre na definição de suspeito E apresente resultado laboratorial negativo para SARS-CoV2 OU confirmação laboratorial para outro agente etiológico. <b>CASO CURADO:</b> Casos em isolamento domiciliar: casos confirmados que passaram por 14 dias em isolamento domiciliar, a contar da data de início dos sintomas E que estão assintomáticos. Casos em internação hospitalar: diante da avaliação médica.	<a href="https://saudeindigena1.websiteseuro.com/coronavirus/dsei/">https://saudeindigena1.websiteseuro.com/coronavirus/dsei/</a>