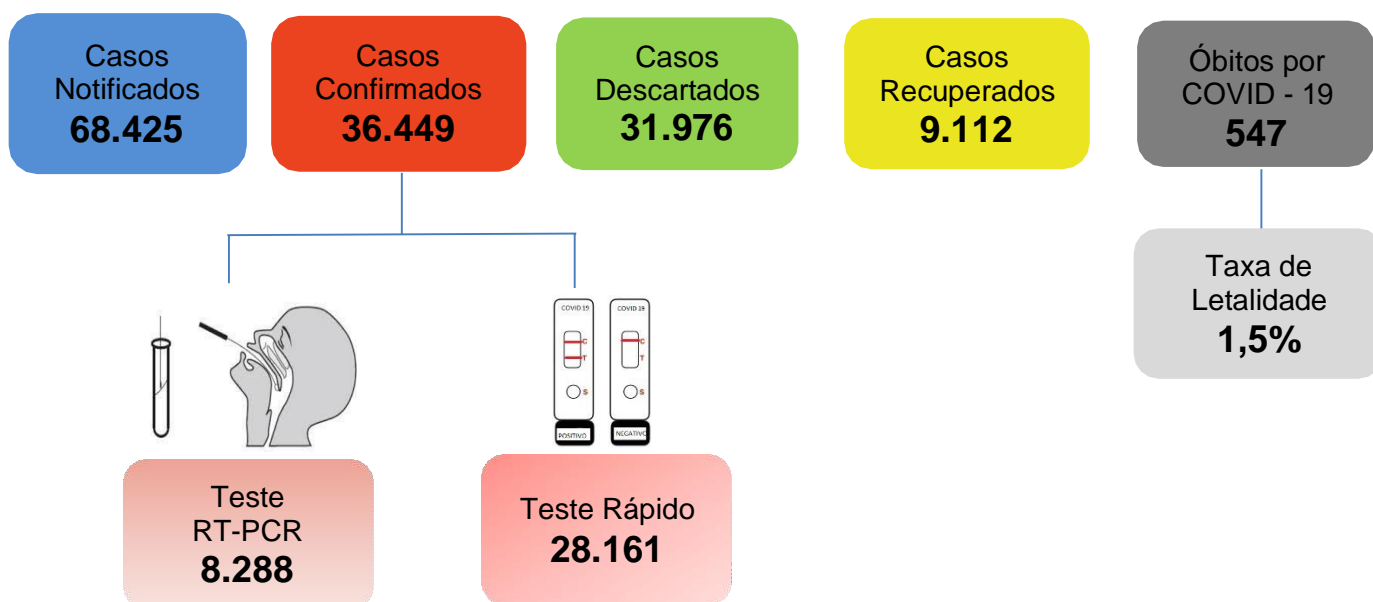




## BOLETIM EPIDEMIOLÓGICO SOBRE A DOENÇA PELO CORONAVÍRUS 2019 (COVID-19)

### CENÁRIO EPIDEMIOLÓGICO DE RORAIMA



**Tabela 1.** Distribuição dos casos notificados de COVID-19, segundo município de residência. Roraima – RR, 2020.

MUNICÍPIOS	NOTIFICADOS	CONFIRMADOS	RECUPERADOS	DESCARTADOS
Alto Alegre	926	423	139	503
Amajari	546	259	54	287
Boa Vista	51.461	27.363	6.289	24.098
Bonfim	1.242	531	77	711
Cantá	1.189	788	435	401
Caracaraí	1.269	680	121	589
Caroebe	1.247	775	278	472
Iracema	495	212	48	283
Mucajaí	1.550	561	161	989
Normandia	469	263	13	206
Pacaraima	1.476	1.197	370	279
Rorainópolis	2.967	1.331	666	1.636
S. J. da Baliza	1.236	718	190	518
São Luiz	383	189	100	194
Uiramutã	709	548	32	161
Outros	1.260	611	139	649
<b>TOTAL</b>	<b>68.425</b>	<b>36.449</b>	<b>9.112</b>	<b>31.976</b>

Fonte: Gerenciador de Ambiente Laboratorial/GAL – LACEN/RR.

e-SUS Notifica/Ministério da Saúde. Disponível em: <https://notifica.saude.gov.br/login/>

Dados atualizados em 09/08/2020 às 17:00 horas. Dados sujeitos à revisão.

OBS: Estão inseridos no quantitativo dos casos de COVID-19, os dados apresentados nas Tabela 6, 7, 8 e 9.

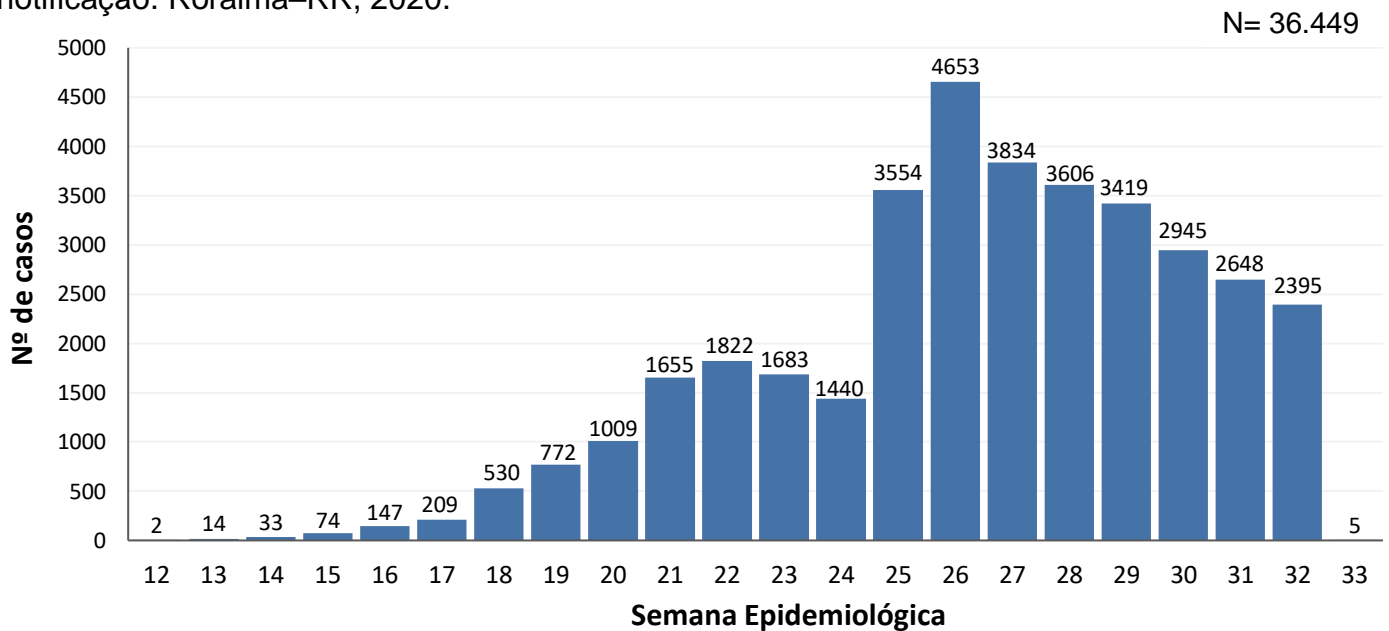


# GOVERNO DO ESTADO DE RORAIMA SECRETARIA DE ESTADO DA SAÚDE

BOLETIM EPIDEMIOLÓGICO Nº190

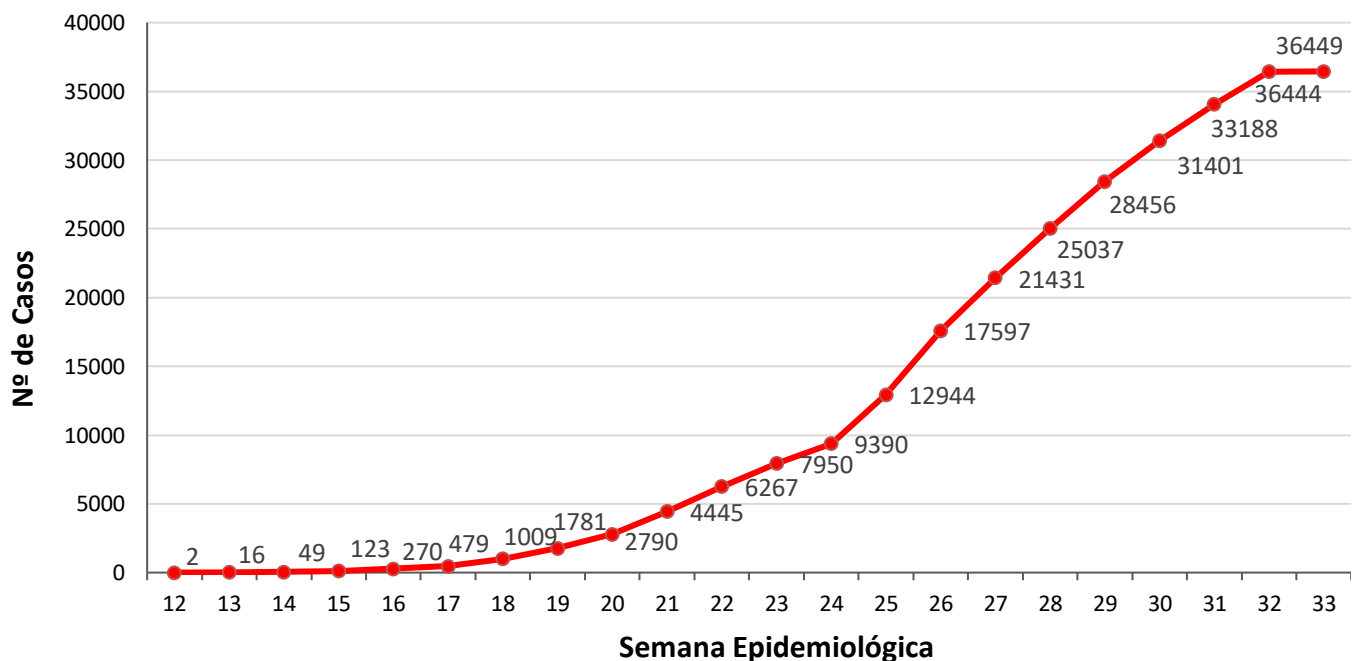
ATUALIZADO EM: 09/08/2020

**Gráfico 1.** Distribuição dos casos confirmados de COVID-19 por semana epidemiológica de notificação. Roraima–RR, 2020.



Fonte: Gerenciador de Ambiente Laboratorial/GAL – LACEN/RR.  
e-SUS Notifica/Ministério da Saúde. Disponível em: <https://notifica.saude.gov.br/login/>  
Dados atualizados em 09/08/2020 às 17:00 horas. Dados sujeitos à revisão.

**Gráfico 2.** Distribuição de casos confirmados acumulado por COVID-19 por semana epidemiológica de notificação. Roraima–RR, 2020.



Fonte: Gerenciador de Ambiente Laboratorial/GAL – LACEN/RR.  
e-SUS Notifica/Ministério da Saúde. Disponível em: <https://notifica.saude.gov.br/login/>  
Dados atualizados em 09/08/2020 às 17:00 horas. Dados sujeitos à revisão.

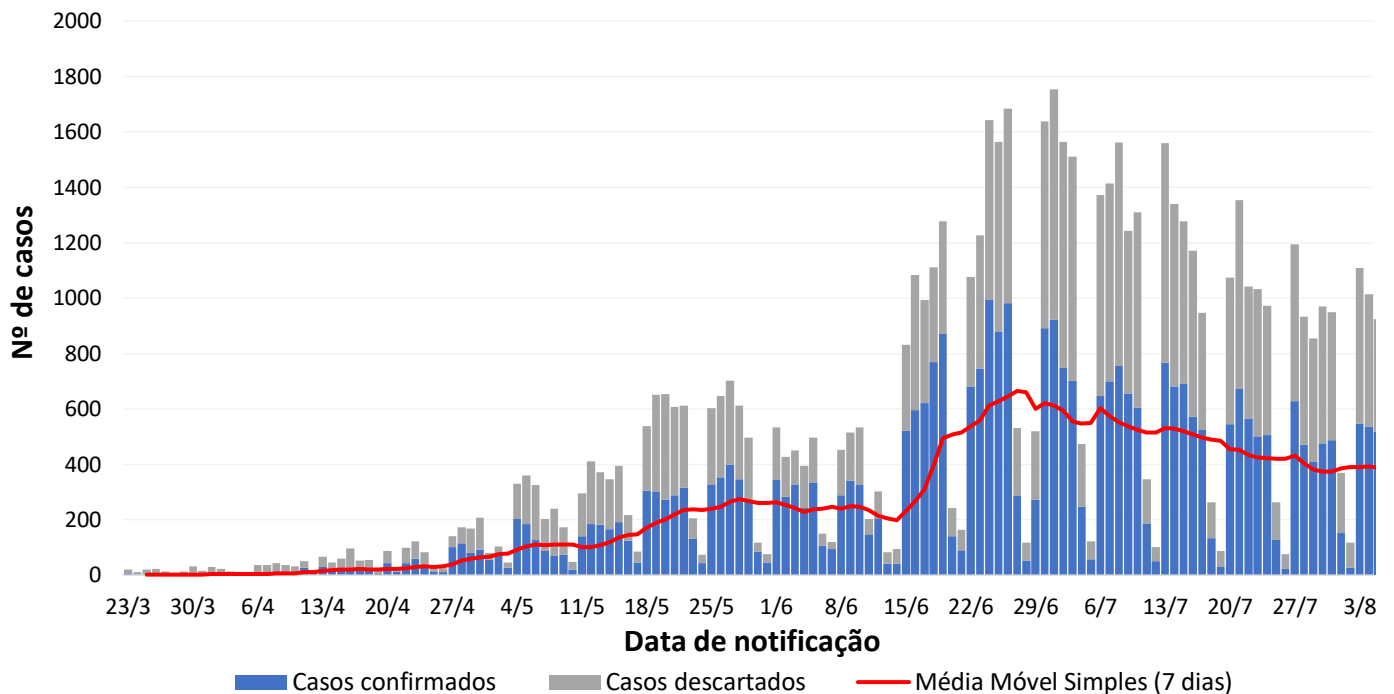


# GOVERNO DO ESTADO DE RORAIMA SECRETARIA DE ESTADO DA SAÚDE

BOLETIM EPIDEMIOLÓGICO Nº190

ATUALIZADO EM: 09/08/2020

**Gráfico 3.** Distribuição de casos por COVID-19 e média móvel semanal. Roraima–RR, 2020.



Fonte: Gerenciador de Ambiente Laboratorial/GAL – LACEN/RR.  
e-SUS Notifica/Ministério da Saúde. Disponível em: <https://notifica.saude.gov.br/login/>  
Dados atualizados em 09/08/2020 às 17:00 horas. Dados sujeitos à revisão.

**Tabela 2.** Distribuição dos casos confirmados de COVID-19, segundo faixa etária e sexo. Roraima– RR, 2020.

Faixa Etária	Masculino		Feminino		Total	
	N	%	N	%	N	%
Menor de 1 ano	163	1,0	152	0,8	315	0,9
1 a 4 anos	323	2,0	317	1,6	640	1,8
5 a 9 anos	368	2,2	366	1,8	734	2,0
10 a 19 anos	1.081	6,6	1.562	7,8	2.643	7,3
20 a 29 anos	3.080	18,8	3.728	18,6	6.808	18,7
30 a 39 anos	3.990	24,3	5.189	25,9	9.181	25,2
40 a 49 anos	3.280	20,0	4.270	21,3	7.551	20,7
50 a 59 anos	2.169	13,2	2.536	12,7	4.707	12,9
60 a 69 anos	1.196	7,3	1.256	6,3	2.454	6,7
70 anos ou mais	754	4,6	669	3,3	1.423	3,9
<b>Total</b>	<b>16.404</b>	<b>45,0</b>	<b>20.045</b>	<b>55,0</b>	<b>36.449</b>	

Fonte: Gerenciador de Ambiente Laboratorial/GAL – LACEN/RR.  
e-SUS Notifica/Ministério da Saúde. Disponível em: <https://notifica.saude.gov.br/login/>  
Dados atualizados em 09/08/2020 às 17:00 horas. Dados sujeitos à revisão.

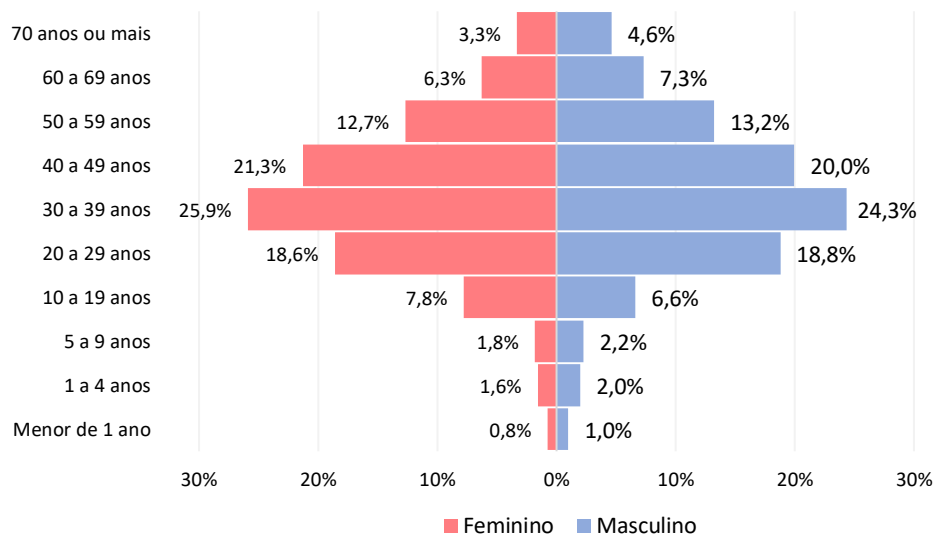


# GOVERNO DO ESTADO DE RORAIMA SECRETARIA DE ESTADO DA SAÚDE

BOLETIM EPIDEMIOLÓGICO Nº190

ATUALIZADO EM: 09/08/2020

**Gráfico 4.** Distribuição dos casos confirmados de COVID-19, segundo faixa etária e sexo. Roraima – RR, 2020.



Fonte: Gerenciador de Ambiente Laboratorial/GAL – LACEN/RR.

e-SUS Notifica/Ministério da Saúde. Disponível em: <https://notifica.saude.gov.br/login/>

Dados atualizados em 09/08/2020 às 17:00 horas. Dados sujeitos à revisão.

**Tabela 3.** Distribuição dos óbitos confirmados, em investigação e outros óbitos confirmados por Síndrome Respiratória Aguda Grave (SRAG), segundo município de residência. Roraima – RR, 2020.

MUNICÍPIO	SRAG POR COVID-19	SRAG EM INVESTIGAÇÃO	SRAGS NÃO ESPECIFICADA
Alto Alegre	11	3	0
Amajari	6	5	0
Boa Vista	431	10	38
Bonfim	9	3	0
Cantá	8	4	0
Caracará	7	9	1
Caroebe	3	1	0
Iracema	4	1	0
Mucajaí	11	0	1
Normandia	9	7	0
Pacaraima	23	4	1
Rorainópolis	18	8	0
S. J. da Baliza	3	0	0
São Luiz	2	2	0
Uiramutã	2	0	1
Outros Estados e País	0	3	0
<b>TOTAL</b>	<b>547</b>	<b>60</b>	<b>42</b>

Fonte: Sistema de Informação de Mortalidade/SIM/NSIS/DVE/CGVS/SESAU/RR

Dados atualizados em 09/08/2020 às 17:00 horas. Dados sujeitos à revisão.

Após investigação epidemiológica realizada pelo município de ocorrência, os óbitos considerados em investigação para SRAG serão reclassificados para COVID-19 ou não, mediante confirmação laboratorial ou investigação epidemiológica domiciliar.



## GOVERNO DO ESTADO DE RORAIMA SECRETARIA DE ESTADO DA SAÚDE

BOLETIM EPIDEMIOLÓGICO Nº190

ATUALIZADO EM: 09/08/2020

**Tabela 4.** Perfil sociodemográfico dos óbitos confirmados por COVID-19. Roraima – RR, 2020.

VARIÁVEIS	N= 547	
	nº	%
<b>Sexo</b>		
Masculino	360	65,8%
Feminino	187	34,2%
<b>Faixa etária</b>		
Menor 1 ano	6	1,1%
1 a 4 anos	2	0,4%
5 a 9 anos	0	0,0%
10 a 19 anos	7	1,3%
20 a 29 anos	7	1,3%
30 a 39 anos	26	4,8%
40 a 49 anos	47	8,6%
50 a 59 anos	86	15,7%
60 a 69 anos	131	23,9%
70 anos ou mais	235	43,0%
<b>Raça/Cor</b>		
Branca	84	15,4%
Preta	21	3,8%
Amarela	0	0,0%
Parda	354	64,7%
Indígena	70	12,8%
Ignorado	18	3,3%
<b>Nacionalidade</b>		
Brasil	505	92,5%
Venezuela	31	5,7%
Guiana Inglesa	2	0,4%
Peru	2	0,4%
Cuba	1	0,2%
Ignorado	5	0,9%

Fonte: Sistema de Informação de Mortalidade/SIM/NSIS/DVE/CGVS/SESAU/RR.  
Dados atualizados em 07/08/2020 às 18:00 horas. Dados sujeitos à revisão.

**Tabela 5.** Distribuição de óbitos notificados por COVID-19, segundo data do óbito. Roraima – RR, 2020.

<b>Óbitos Notificados no Sistema de Informação de Mortalidade - SIM (07/08/2020)</b>	
Óbitos confirmados em 24 horas	1
Óbitos confirmados distribuídos em outros dias	2
<b>Total</b>	<b>3</b>

Fonte: Sistema de Informação de Mortalidade/SIM/NSIS/DVE/CGVS/SESAU/RR  
Dados atualizados em 07/08/2020 às 18:00 horas. Dados sujeitos à revisão.

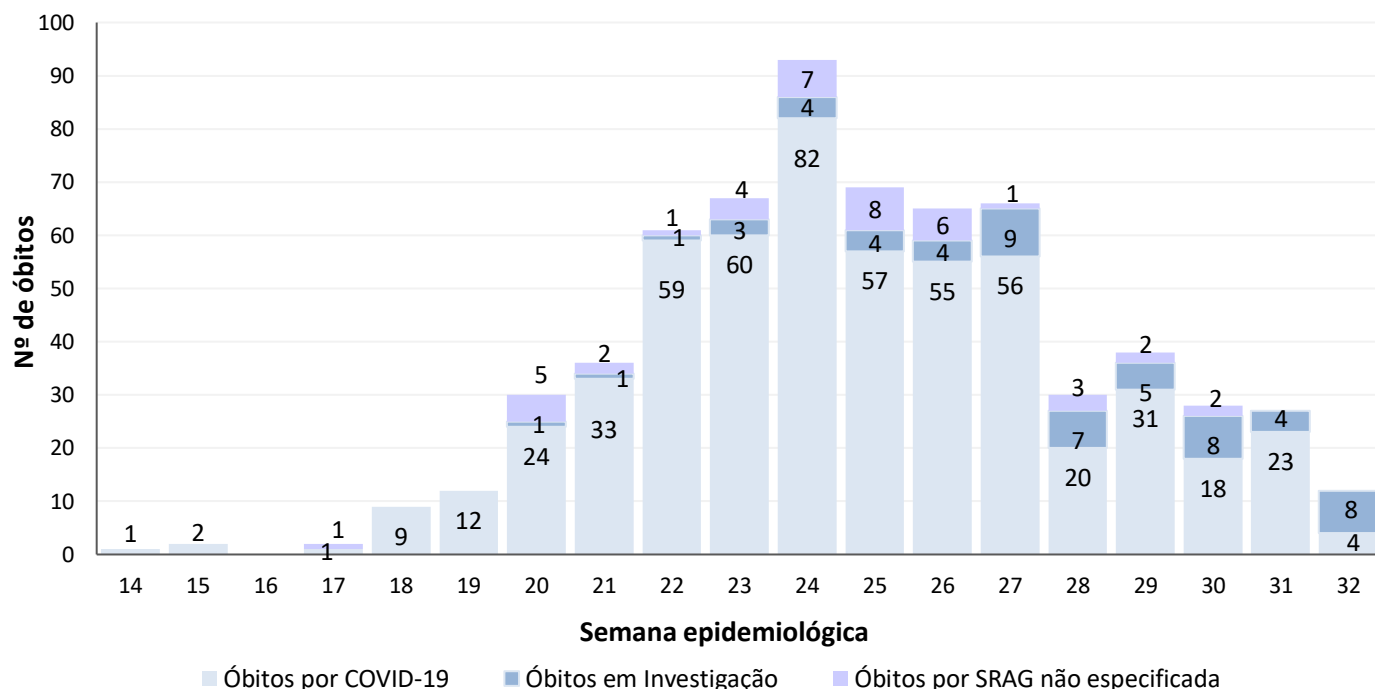


# GOVERNO DO ESTADO DE RORAIMA SECRETARIA DE ESTADO DA SAÚDE

BOLETIM EPIDEMIOLÓGICO Nº190

ATUALIZADO EM: 09/08/2020

**Gráfico 5.** Distribuição dos óbitos confirmados por COVID-19 e em investigação, segundo semana epidemiológica. Roraima – RR, 2020.



Fonte: Sistema de Informação de Mortalidade/SIM/NSIS/DVE/CGVS/SESAU/RR.  
Dados atualizados em 07/08/2020 às 18:00 horas. Dados sujeitos à revisão.

**Tabela 6.** Distribuição de leitos hospitalares nas Unidades de Referência para COVID-19, segundo taxa de ocupação. Roraima – RR, 2020.

Unidades Hospitalares	Leitos existentes			Leitos ocupados			Taxa de Ocupação		
	UTI	Semi Int.	Clínicos	UTI	Semi Int.	Clínicos	UTI	Semi Int.	Clínicos
<b>Unidades Públicas</b>									
Hospital da Criança Santo Antônio	10	-	33	1	-	17	10%	-	52%
Hospital Geral de Roraima	36	11	67	28	16	52	78%	145%	78%
Hospital Materno Infantil*	-	-	46	-	-	7	-	-	15%
Área de Proteção e Cuidados (APC)	22	-	120	8	-	79	36%	-	66%
Hospital Governador Ottomar de Sousa Pinto - Rorainópolis	5	-	10	3	-	4	60%	-	40%
<b>Total</b>	<b>73</b>	<b>11</b>	<b>276</b>	<b>40</b>	<b>16</b>	<b>159</b>	<b>55%</b>	<b>145%</b>	<b>58%</b>

Fonte: Unidades de Saúde Hospitalares.

Dados atualizados em 09/08/2020 às 17:00 horas. Dados sujeitos à revisão.

\*Os leitos de UTI do Hospital Materno Infantil – HMINSN, ficarão como referência no Hospital Geral de Roraima – HGR.

OBS: O Hospital Lotty Iris informou que não possui mais leitos exclusivos para Covid-19. Caso seja necessário, os leitos para Covid-19 serão novamente reestruturados na unidade.



# GOVERNO DO ESTADO DE RORAIMA SECRETARIA DE ESTADO DA SAÚDE

BOLETIM EPIDEMIOLÓGICO Nº190

ATUALIZADO EM: 09/08/2020

**Tabela 7.** Distribuição dos casos notificados de COVID-19 entre a população indígena e profissionais do DSEI Yanomami. Roraima – RR, 2020

PÚBLICO	CASOS CONFIRMADOS	CASOS DESCARTADOS	CASOS RECUPERADOS	ÓBITOS
Indígenas Yanomami	376	188	135	4
Profissionais de Saúde	235	237	136	0
<b>TOTAL</b>	<b>611</b>	<b>425</b>	<b>271</b>	<b>4</b>

Fonte: <sup>1</sup>Ministério da Saúde. Secretaria Especial de Saúde Indígena. DSEI Yanomami. DSEI Yanomami Boletim COVID-19. Dados atualizados em: 08/08/2020 às 18:00h. Dados sujeitos a revisão.

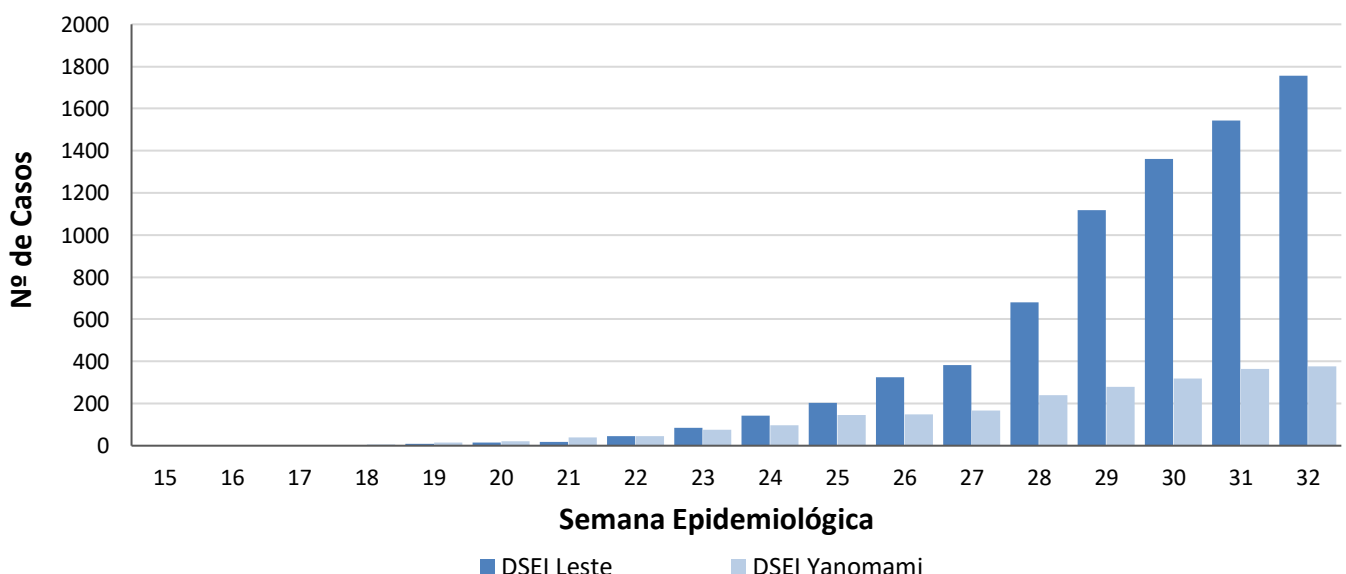
\* Óbitos nos Polos Base: Urariocoera (1), Maturacá (2) e Surucucu (1)

**Tabela 8.** Distribuição dos casos notificados de COVID-19 entre a população indígena atendida pelo Subsistema de Atenção à Saúde Indígena do DSEI Leste. Roraima – RR, 2020.

CASOS SUSPEITOS	CASOS CONFIRMADOS	CASOS DESCARTADOS	CASOS RECUPERADOS	ÓBITOS
15	1.757	885	542	31

Fonte: Ministério da Saúde. Secretaria Especial de Saúde Indígena. DSEI Leste Roraima. Boletim Epidemiológico nº 123/2020. Dados atualizados em: 08/08/2020 às 18:00h. Dados sujeitos a revisão.

**Gráfico 6.** Distribuição dos casos confirmados por COVID-19 entre a população indígena atendida pelo Subsistema de Atenção à Saúde Indígena do DSEI Leste e DSEI Yanomami, segundo semana epidemiológica de notificação. Roraima – RR, 2020.



Fonte: Ministério da Saúde. Secretaria Especial de Saúde Indígena. Boletim Epidemiológico nº 123/2020. DSEI Yanomami Boletim COVID-19. Dados atualizados em: 08/08/2020 às 18:00h. Dados sujeitos a revisão.



## GOVERNO DO ESTADO DE RORAIMA SECRETARIA DE ESTADO DA SAÚDE

BOLETIM EPIDEMIOLÓGICO Nº190

ATUALIZADO EM: 09/08/2020

**Tabela 9.** Distribuição dos casos de COVID-19 em reeducandos, segundo Unidades do Sistema Prisional. Roraima – RR, 2020.

UNIDADE PRISIONAL	CASOS CONFIRMADOS	RECUPERADOS	INTERNADOS	ÓBITOS
Penitenciária Agrícola de Monte Cristo - PAMC	31	15	2	1
Cadeia Pública Masculina de Boa Vista - CPMBV	45	37	1	6
Cadeia Pública Feminina de Boa Vista - CPFVB	22	18	0	0
Centro de Progressão Penitenciária - CPP	1	1	0	0
<b>TOTAL</b>	<b>99</b>	<b>71</b>	<b>3</b>	<b>7</b>

Fonte: Secretaria de Estado da Justiça e da Cidadania – SEJUC.

Dados atualizados em: 03/08/2020 às 16:34h. Dados sujeitos a revisão.

**Tabela 10.** Distribuição dos casos de COVID-19 em servidores, segundo Unidades do Sistema Prisional. Roraima – RR, 2020.

UNIDADE PRISIONAL	CASOS CONFIRMADOS	RECUPERADOS	CASOS CONFIRMADOS (FTIP)*	RECUPERADOS (FTIP)*
Penitenciária Agrícola de Monte Cristo - PAMC	42	42	39	39
Cadeia Pública Masculina de Boa Vista - CPMBV	16	16	0	0
Cadeia Pública Feminina de Boa Vista - CPFVB	9	8	0	0
Centro de Progressão Penitenciária - CPP	8	7	0	0
Secretaria de Estado de Segurança Pública - SEJUC (Sede)	23	23	0	0
<b>TOTAL</b>	<b>98</b>	<b>96</b>	<b>39</b>	<b>39</b>

Fonte: Secretaria de Estado da Justiça e da Cidadania – SEJUC.

Dados atualizados em: 03/08/2020 às 16:34h. Dados sujeitos a revisão.

\* Força-Tarefa de Intervenção Penitenciária - FTIP





# GOVERNO DO ESTADO DE RORAIMA SECRETARIA DE ESTADO DA SAÚDE

BOLETIM EPIDEMIOLÓGICO Nº190

ATUALIZADO EM: 09/08/2020

**Quadro 1.** Quadro explicativo indicando fontes de dados e conceitos utilizados no Boletim.

ITENS	DEFINIÇÃO/ CRITÉRIO DE CÁLCULO	FONTE
Caso Confirmado	<b>Crítério Laboratorial:</b> <b>Biologia molecular</b> (RT-PCR em tempo real, detecção do vírus SARS-CoV2, influenza ou VSR): » Doença pelo coronavírus 2019: com resultado detectável para SARS-CoV2. <b>Imunológico</b> (teste rápido ou sorologia clássica para detecção de anticorpos): » Doença pelo coronavírus 2019: com resultado positivo para anticorpos IgM e/ou IgG. Em amostra coletada após o sétimo dia de início dos sintomas.	<a href="https://coronavirus.saude.gov.br/index.php/p/definicao-de-caso-e-notificacao">https://coronavirus.saude.gov.br/index.php/p/definicao-de-caso-e-notificacao</a>
Caso Descartado	Caso suspeito de SG ou SRAG com resultado laboratorial negativo para coronavírus (SARS-COV- 2) não detectável pelo método de RT-PCR em tempo real), considerando a oportunidade da coleta OU confirmação laboratorial para outro agente etiológico.	<a href="https://coronavirus.saude.gov.br/index.php/p/definicao-de-caso-e-notificacao">https://coronavirus.saude.gov.br/index.php/p/definicao-de-caso-e-notificacao</a>
Caso Suspeito	Indivíduo com quadro respiratório agudo, caracterizado por sensação febril ou febre*, mesmo que relatada, acompanhada de tosse OU dor de garganta OU coriza OU dificuldade respiratória. *Na suspeita de COVID-19, a febre pode não estar presente. EM CRIANÇAS: considera-se também obstrução nasal, na ausência de outro diagnóstico específico. EM IDOSOS: a febre pode estar ausente. Deve-se considerar também critérios específicos de agravamento como síncope, confusão mental, sonolência excessiva, irritabilidade e inapetência.	<a href="https://coronavirus.saude.gov.br/index.php/p/definicao-de-caso-e-notificacao">https://coronavirus.saude.gov.br/index.php/p/definicao-de-caso-e-notificacao</a>
Óbito por COVID -19	Óbito que teve resultado laboratorial confirmado para a doença	<a href="https://portalarquivos.saude.gov.br/image/s/pdf/2020/May/19/COD-16.05.2020_corrigido_.pdf">https://portalarquivos.saude.gov.br/image/s/pdf/2020/May/19/COD-16.05.2020_corrigido_.pdf</a>
Gerenciador de Ambiente Laboratorial - GAL	Gerenciador das rotinas, acompanhamento das etapas para realização dos exames/ ensaios e a obtenção de relatórios de produção/epidemiológicos/análiticos	<a href="https://gal.roraima.sus.gov.br">https://gal.roraima.sus.gov.br</a>
Sistema de Informação sobre Mortalidade - SIM	Sistema de Informação para a obtenção regular de dados sobre mortalidade no país	<a href="http://www2.datasus.gov.br/DATASUS/index.php/?area=060701">http://www2.datasus.gov.br/DATASUS/index.php/?area=060701</a>
e-SUS Notifica	Ferramenta de registro de notificação de casos suspeitos e confirmados do Novo Coronavírus 2019	<a href="https://datasus.saude.gov.br/notifica/">https://datasus.saude.gov.br/notifica/</a>
Saúde Indígena	<b>CASO SUSPEITO:</b> caso que saiu da aldeia e retornou nos últimos 14 dias (de local com transmissão local ou comunitária) e que apresente sinais/sintomas respiratórios. Ou caso que não saiu da aldeia e que teve contato próximo com caso suspeito ou confirmado de COVID-19 nos últimos 14 dias e que apresente sinais/sintomas respiratórios. <b>CASO CONFIRMADO:</b> caso com resultado positivo em RT-PCR em tempo real, pelo protocolo Charité, e/ou Teste Rápido. <b>INFECTADO ATUAL:</b> Caso confirmado para COVID-19, com infecção ativa, que ainda não completou 14 dias em isolamento domiciliar, a contar da data de início dos sintomas, ou, em caso de internação hospitalar, que ainda não recebeu alta médica. <b>CASO DESCARTADO:</b> Caso que se enquadre na definição de suspeito E apresente resultado laboratorial negativo para SARS-CoV2 OU confirmação laboratorial para outro agente etiológico. <b>CASO CURADO:</b> Casos em isolamento domiciliar: casos confirmados que passaram por 14 dias em isolamento domiciliar, a contar da data de início dos sintomas E que estão assintomáticos. Casos em internação hospitalar: diante da avaliação médica.	<a href="https://saudeindigena1.websiteseuro.com/coronavirus/dsei/">https://saudeindigena1.websiteseuro.com/coronavirus/dsei/</a>