



BOLETIM EPIDEMIOLÓGICO SOBRE A DOENÇA PELO CORONAVÍRUS 2019 (COVID-19)

CENÁRIO EPIDEMIOLÓGICO DE RORAIMA

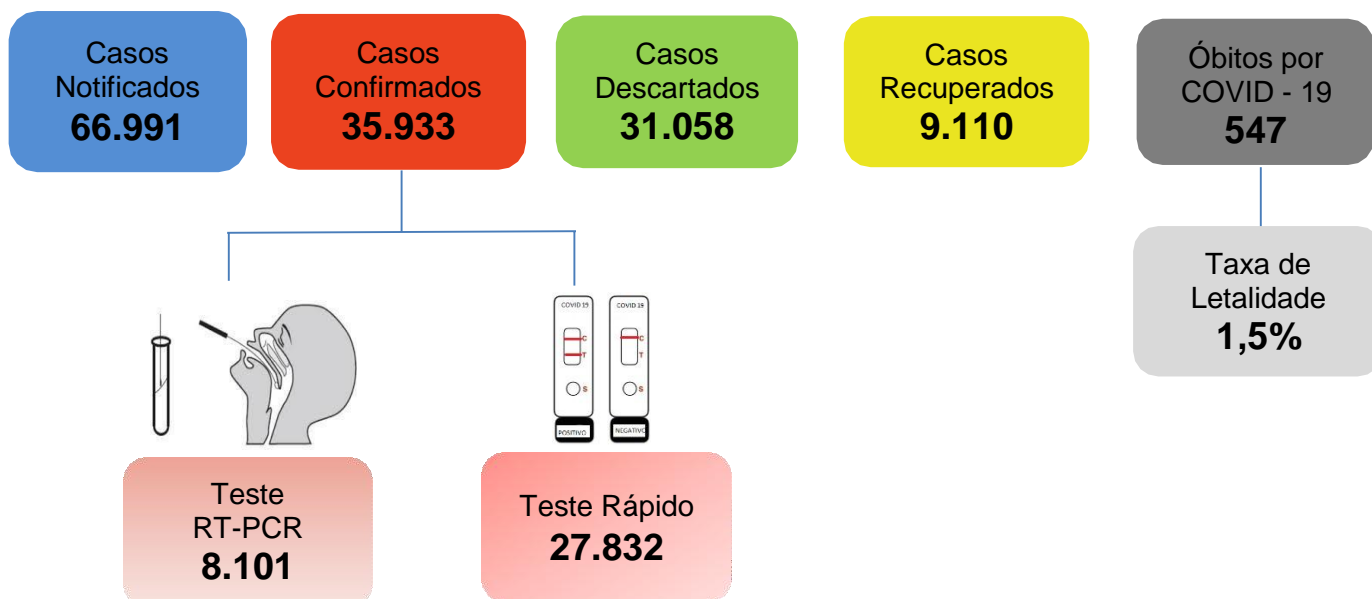


Tabela 1. Distribuição dos casos notificados de COVID-19, segundo município de residência. Roraima – RR, 2020.

MUNICÍPIOS	NOTIFICADOS	CONFIRMADOS	RECUPERADOS	DESCARTADOS
Alto Alegre	908	417	139	491
Amajari	528	254	54	274
Boa Vista	50.446	26.987	6.289	23.459
Bonfim	1.220	523	77	697
Cantá	1.171	780	435	391
Caracaraí	1.250	676	121	574
Caroebe	1.181	735	278	446
Iracema	490	212	48	278
Mucajaí	1.498	558	161	940
Normandia	459	261	13	198
Pacaraima	1.466	1.194	370	272
Rorainópolis	2.887	1.300	666	1.587
S. J. da Baliza	1.185	704	190	481
São Luiz	367	181	98	186
Uiramutã	709	548	32	161
Outros	1.226	603	139	623
TOTAL	66.991	35.933	9.110	31.058

Fonte: Gerenciador de Ambiente Laboratorial/GAL – LACEN/RR.

e-SUS Notifica/Ministério da Saúde. Disponível em: <https://notifica.saude.gov.br/login/> Dados atualizados em 07/08/2020 às 18:00 horas. Dados sujeitos à revisão.

OBS: Estão inseridos no quantitativo dos casos de COVID-19, os dados apresentados nas Tabela 6, 7, 8 e 9.

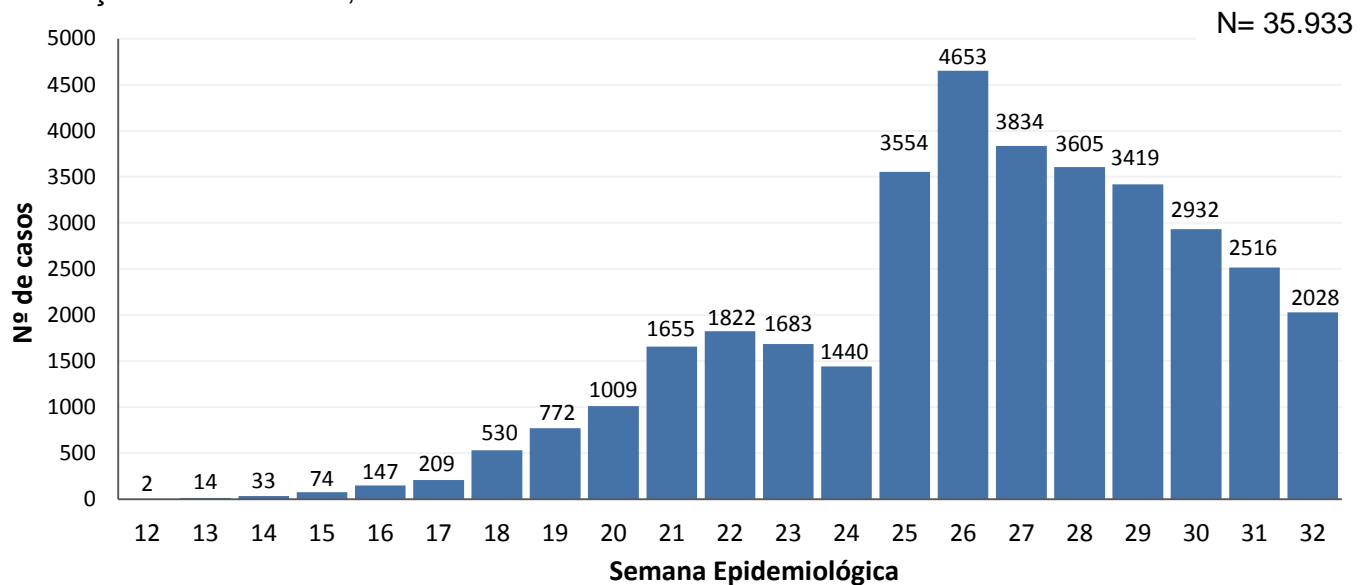


GOVERNO DO ESTADO DE RORAIMA SECRETARIA DE ESTADO DA SAÚDE

BOLETIM EPIDEMIOLÓGICO Nº188

ATUALIZADO EM: 07/08/2020

Gráfico 1. Distribuição dos casos confirmados de COVID-19 por semana epidemiológica de notificação. Roraima–RR, 2020.

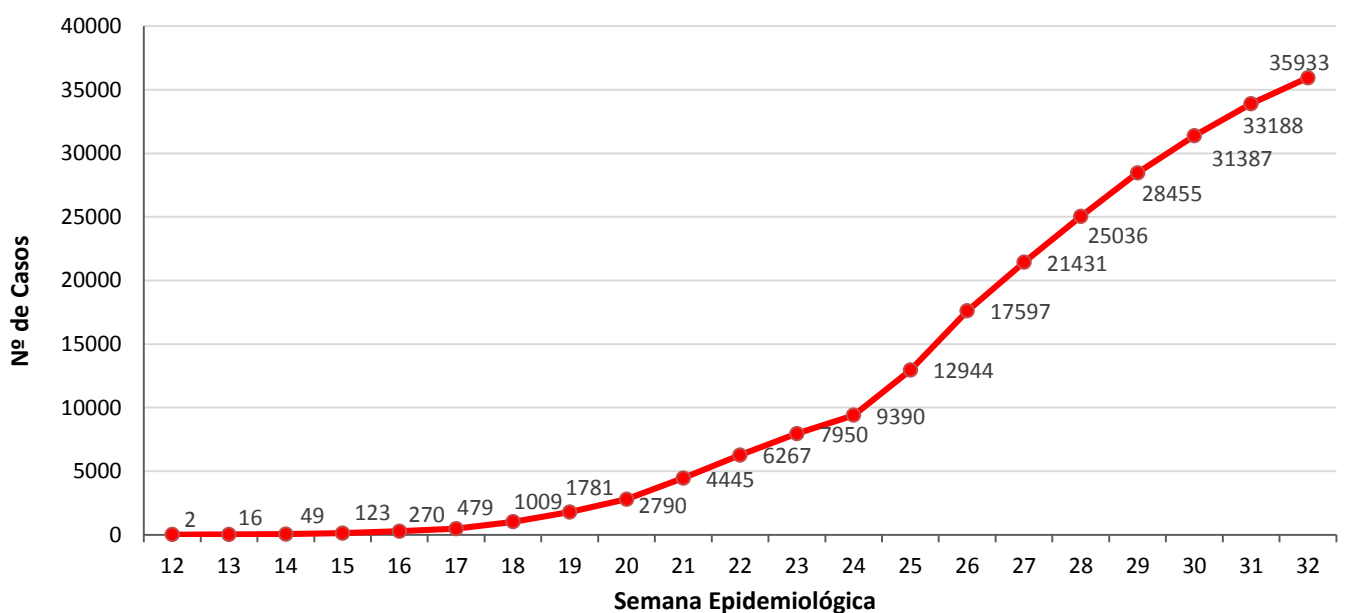


Fonte: Gerenciador de Ambiente Laboratorial/GAL – LACEN/RR.

e-SUS Notifica/Ministério da Saúde. Disponível em: <https://notifica.saude.gov.br/login/>

Dados atualizados em 07/08/2020 às 18:00 horas. Dados sujeitos à revisão.

Gráfico 2. Distribuição de casos confirmados acumulado por COVID-19 por semana epidemiológica de notificação. Roraima–RR, 2020.



Fonte: Gerenciador de Ambiente Laboratorial/GAL – LACEN/RR.

e-SUS Notifica/Ministério da Saúde. Disponível em: <https://notifica.saude.gov.br/login/>

Dados atualizados em 07/08/2020 às 18:00 horas. Dados sujeitos à revisão.

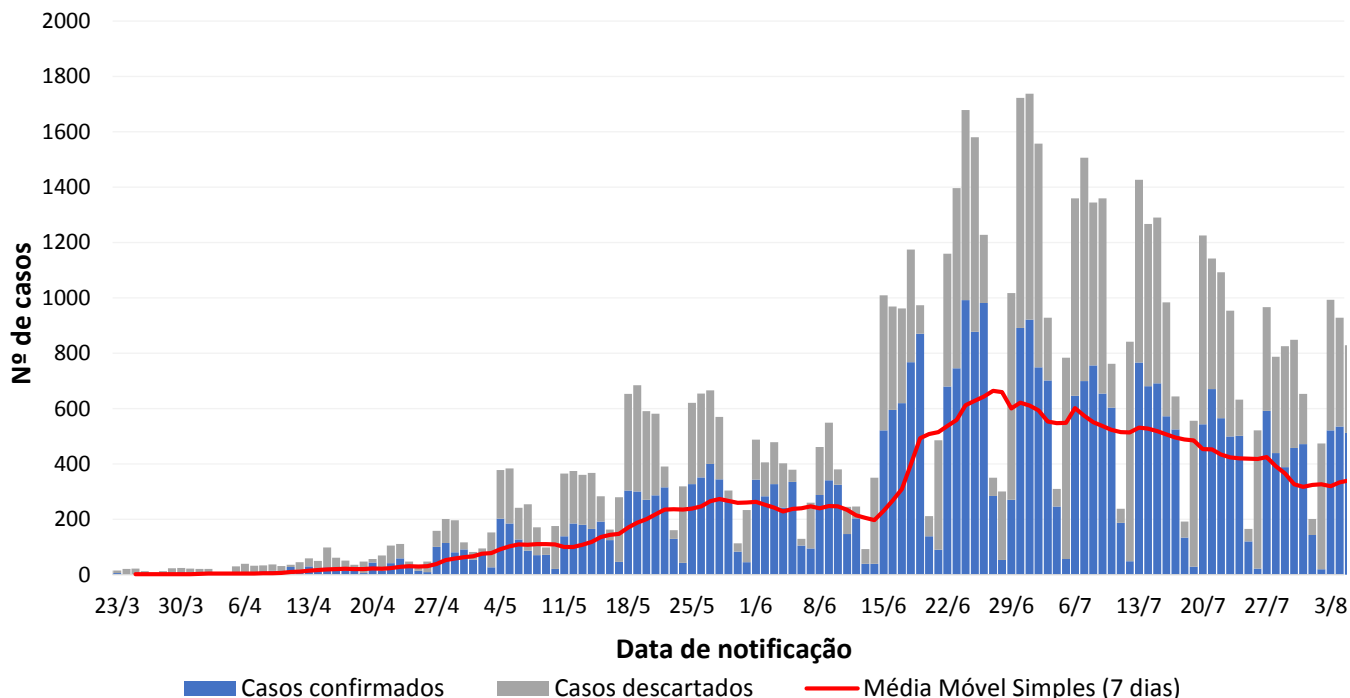


GOVERNO DO ESTADO DE RORAIMA SECRETARIA DE ESTADO DA SAÚDE

BOLETIM EPIDEMIOLÓGICO Nº188

ATUALIZADO EM: 07/08/2020

Gráfico 3. Distribuição de casos por COVID-19 e média móvel semanal. Roraima–RR, 2020.



Fonte: Gerenciador de Ambiente Laboratorial/GAL – LACEN/RR.

e-SUS Notifica/Ministério da Saúde. Disponível em: <https://notifica.saude.gov.br/login/>

Dados atualizados em 07/08/2020 às 18:00 horas. Dados sujeitos à revisão.

Tabela 2. Distribuição dos casos confirmados de COVID-19, segundo faixa etária e sexo. Roraima– RR, 2020.

Faixa Etária	Masculino		Feminino		Total	
	N	%	N	%	N	%
Menor de 1 ano	156	1,0	146	0,7	302	0,8
1 a 4 anos	314	1,9	310	1,6	624	1,7
5 a 9 anos	358	2,2	354	1,8	712	2,0
10 a 19 anos	1.054	6,5	1.545	7,8	2.599	7,2
20 a 29 anos	3.043	18,8	3.677	18,6	6.720	18,7
30 a 39 anos	3.935	24,4	5.116	25,9	9.053	25,2
40 a 49 anos	3.236	20,0	4.223	21,4	7.460	20,7
50 a 59 anos	2.151	13,3	2.502	12,7	4.655	13,0
60 a 69 anos	1.178	7,3	1.242	6,3	2.422	6,7
70 anos ou mais	735	4,6	658	3,3	1.393	3,9
Total	16.160	45,0	19.773	55,0	35.933	

Fonte: Gerenciador de Ambiente Laboratorial/GAL – LACEN/RR.

e-SUS Notifica/Ministério da Saúde. Disponível em: <https://notifica.saude.gov.br/login/>

Dados atualizados em 07/08/2020 às 18:00 horas. Dados sujeitos à revisão.

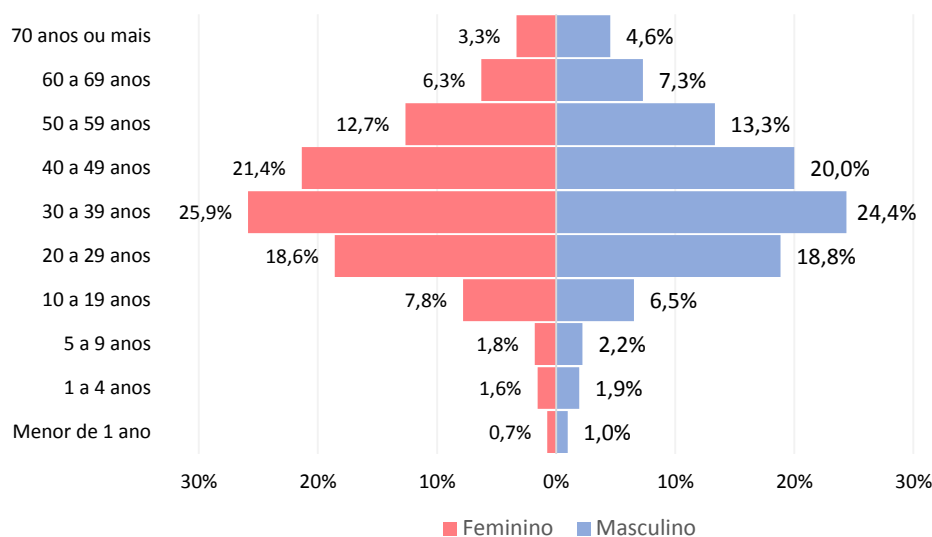


GOVERNO DO ESTADO DE RORAIMA SECRETARIA DE ESTADO DA SAÚDE

BOLETIM EPIDEMIOLÓGICO Nº188

ATUALIZADO EM: 07/08/2020

Gráfico 4. Distribuição dos casos confirmados de COVID-19, segundo faixa etária e sexo. Roraima – RR, 2020.



Fonte: Gerenciador de Ambiente Laboratorial/GAL – LACEN/RR.

e-SUS Notifica/Ministério da Saúde. Disponível em: <https://notifica.saude.gov.br/login/>

Dados atualizados em 07/08/2020 às 18:00 horas. Dados sujeitos à revisão.

Tabela 3. Distribuição dos óbitos confirmados, em investigação e outros óbitos confirmados por Síndrome Respiratória Aguda Grave (SRAG), segundo município de residência. Roraima – RR, 2020.

MUNICÍPIO	SRAG POR COVID-19	SRAG EM INVESTIGAÇÃO	SRAGS NÃO ESPECIFICADA
Alto Alegre	11	3	0
Amajari	6	5	0
Boa Vista	431	10	38
Bonfim	9	3	0
Cantá	8	3	0
Caracará	7	9	1
Caroebe	3	1	0
Iracema	4	1	0
Mucajaí	11	0	1
Normandia	9	7	0
Pacaraima	23	4	1
Rorainópolis	18	8	0
S. J. da Baliza	3	0	0
São Luiz	2	2	0
Uiramutã	2	0	1
Outros Estados e País	0	3	0
TOTAL	547	59	42

Fonte: Sistema de Informação de Mortalidade/SIM/NSIS/DVE/CGVS/SESAU/RR

Dados atualizados em 07/08/2020 às 18:00 horas. Dados sujeitos à revisão.

Após investigação epidemiológica realizada pelo município de ocorrência, os óbitos considerados em investigação para SRAG serão reclassificados para COVID-19 ou não, mediante confirmação laboratorial ou investigação epidemiológica domiciliar.



GOVERNO DO ESTADO DE RORAIMA
SECRETARIA DE ESTADO DA SAÚDE

BOLETIM EPIDEMIOLÓGICO Nº188

ATUALIZADO EM: 07/08/2020

Tabela 4. Perfil sociodemográfico dos óbitos confirmados por COVID-19. Roraima – RR, 2020.

VARIÁVEIS	N= 547	
	nº	%
Sexo		
Masculino	360	65,8%
Feminino	187	34,2%
Faixa etária		
Menor 1 ano	6	1,1%
1 a 4 anos	2	0,4%
5 a 9 anos	0	0,0%
10 a 19 anos	7	1,3%
20 a 29 anos	7	1,3%
30 a 39 anos	26	4,8%
40 a 49 anos	47	8,6%
50 a 59 anos	86	15,7%
60 a 69 anos	131	23,9%
70 anos ou mais	235	43,0%
Raça/Cor		
Branca	84	15,4%
Preta	21	3,8%
Amarela	0	0,0%
Parda	354	64,7%
Indígena	70	12,8%
Ignorado	18	3,3%
Nacionalidade		
Brasil	505	92,5%
Venezuela	31	5,7%
Guiana Inglesa	2	0,4%
Peru	2	0,4%
Cuba	1	0,2%
Ignorado	5	0,9%

Fonte: Sistema de Informação de Mortalidade/SIM/NSIS/DVE/CGVS/SESAU/RR.
Dados atualizados em 07/08/2020 às 18:00 horas. Dados sujeitos à revisão.

Tabela 5. Distribuição de óbitos notificados por COVID-19, segundo data do óbito. Roraima – RR, 2020.

Óbitos Notificados no Sistema de Informação de Mortalidade - SIM (07/08/2020)	
Óbitos confirmados em 24 horas	1
Óbitos confirmados distribuídos em outros dias	2
Total	3

Fonte: Sistema de Informação de Mortalidade/SIM/NSIS/DVE/CGVS/SESAU/RR
Dados atualizados em 07/08/2020 às 18:00 horas. Dados sujeitos à revisão.

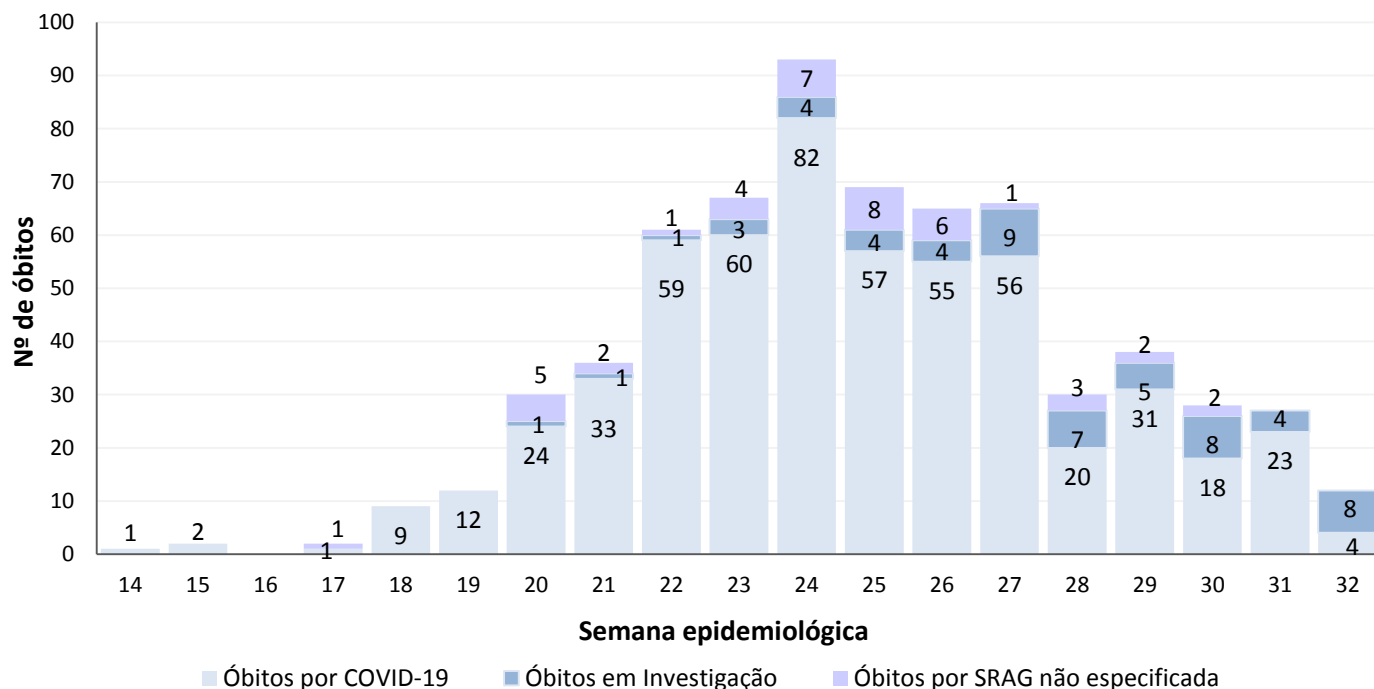


GOVERNO DO ESTADO DE RORAIMA SECRETARIA DE ESTADO DA SAÚDE

BOLETIM EPIDEMIOLÓGICO Nº188

ATUALIZADO EM: 07/08/2020

Gráfico 5. Distribuição dos óbitos confirmados por COVID-19 e em investigação, segundo semana epidemiológica. Roraima – RR, 2020.



Fonte: Sistema de Informação de Mortalidade/SIM/NSIS/DVE/CGVS/SESAU/RR.
Dados atualizados em 07/08/2020 às 18:00 horas. Dados sujeitos à revisão.

Tabela 6. Distribuição de leitos hospitalares nas Unidades de Referência para COVID-19, segundo taxa de ocupação. Roraima – RR, 2020.

Unidades Hospitalares	Leitos existentes			Leitos ocupados			Taxa de Ocupação		
	UTI	Semi Int.	Clínicos	UTI	Semi Int.	Clínicos	UTI	Semi Int.	Clínicos
Unidades Públicas									
Hospital da Criança Santo Antônio	10	-	33	2	-	26	20%	-	79%
Hospital Geral de Roraima	36	11	67	25	17	38	69%	155%	57%
Hospital Materno Infantil*	-	-	19	-	-	9	-	-	47%
Área de Proteção e Cuidados (APC)	22	-	120	6	-	65	27%	-	54%
Hospital Governador Ottomar de Sousa Pinto - Rorainópolis	5	-	10	3	-	6	60%	-	60%
Total	73	11	249	36	17	144	49%	155%	58%

Fonte: Unidades de Saúde Hospitalares.

Dados atualizados em 07/08/2020 às 18:00 horas. Dados sujeitos à revisão.

*Os leitos de UTI do Hospital Materno Infantil – HMINSN, ficarão como referência no Hospital Geral de Roraima – HGR.

OBS: O Hospital Lotty Iris informou que não possui mais leitos exclusivos para Covid-19. Caso seja necessário, os leitos para Covid-19 serão novamente reestruturados na unidade.



GOVERNO DO ESTADO DE RORAIMA SECRETARIA DE ESTADO DA SAÚDE

BOLETIM EPIDEMIOLÓGICO Nº188

ATUALIZADO EM: 07/08/2020

Tabela 7. Distribuição dos casos notificados de COVID-19 entre a população indígena e profissionais do DSEI Yanomami. Roraima – RR, 2020

PÚBLICO	CASOS CONFIRMADOS	CASOS DESCARTADOS	CASOS RECUPERADOS	ÓBITOS
Indígenas Yanomami	376	188	135	4
Profissionais de Saúde	228	227	134	0
TOTAL	604	415	269	4

Fonte: ¹Ministério da Saúde. Secretaria Especial de Saúde Indígena. DSEI Yanomami. DSEI Yanomami Boletim COVID-19. Dados atualizados em: 06/08/2020 às 18:00h. Dados sujeitos a revisão.

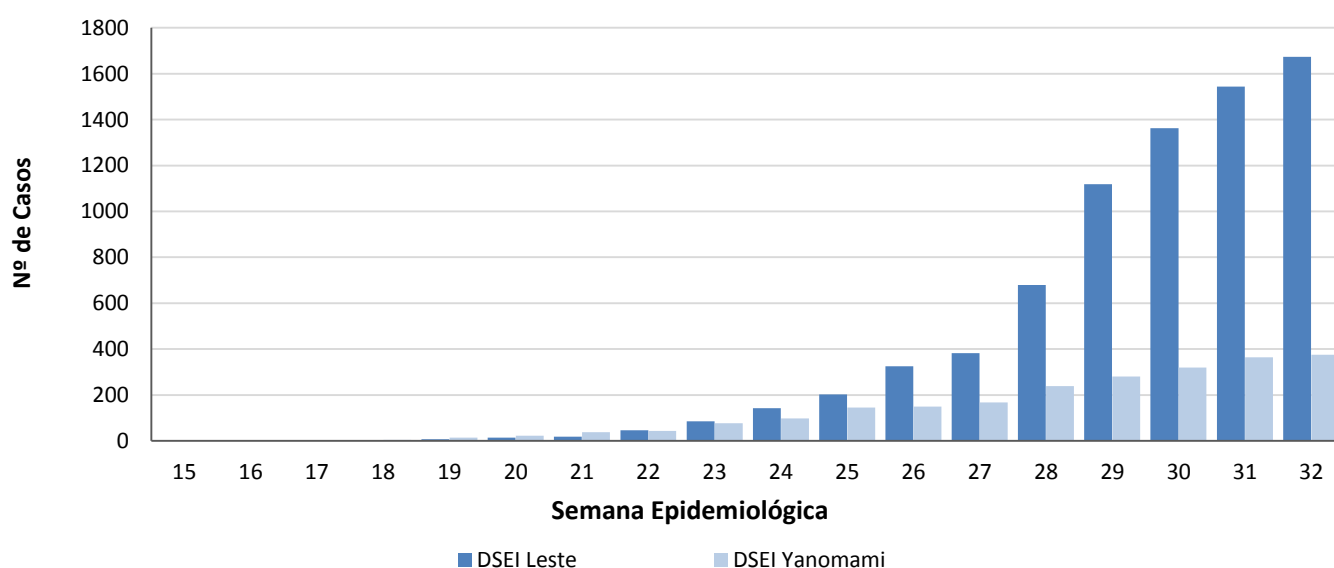
* Óbitos nos Polos Base: Urariocoera (1), Maturacá (2) e Surucucu (1)

Tabela 8. Distribuição dos casos notificados de COVID-19 entre a população indígena atendida pelo Subsistema de Atenção à Saúde Indígena do DSEI Leste. Roraima – RR, 2020.

CASOS SUSPEITOS	CASOS CONFIRMADOS	CASOS DESCARTADOS	CASOS RECUPERADOS	ÓBITOS
10	1.673	838	514	31

Fonte: Ministério da Saúde. Secretaria Especial de Saúde Indígena. DSEI Leste Roraima. Boletim Epidemiológico nº 121/2020. Dados atualizados em: 06/08/2020 às 18:00h. Dados sujeitos a revisão.

Gráfico 6. Distribuição dos casos confirmados por COVID-19 entre a população indígena atendida pelo Subsistema de Atenção à Saúde Indígena do DSEI Leste e DSEI Yanomami, segundo semana epidemiológica de notificação. Roraima – RR, 2020.



Fonte: Ministério da Saúde. Secretaria Especial de Saúde Indígena. Boletim Epidemiológico nº 121/2020. DSEI Yanomami Boletim COVID-19. Dados atualizados em: 06/08/2020 às 18:00h. Dados sujeitos a revisão.



GOVERNO DO ESTADO DE RORAIMA SECRETARIA DE ESTADO DA SAÚDE

BOLETIM EPIDEMIOLÓGICO Nº188

ATUALIZADO EM: 07/08/2020

Tabela 9. Distribuição dos casos de COVID-19 em reeducandos, segundo Unidades do Sistema Prisional. Roraima – RR, 2020.

UNIDADE PRISIONAL	CASOS CONFIRMADOS	RECUPERADOS	INTERNADOS	ÓBITOS
Penitenciária Agrícola de Monte Cristo - PAMC	31	15	2	1
Cadeia Pública Masculina de Boa Vista - CPMBV	45	37	1	6
Cadeia Pública Feminina de Boa Vista - CPFBV	22	18	0	0
Centro de Progressão Penitenciária - CPP	1	1	0	0
TOTAL	99	71	3	7

Fonte: Secretaria de Estado da Justiça e da Cidadania – SEJUC.

Dados atualizados em: 03/08/2020 às 16:34h. Dados sujeitos a revisão.

Tabela 10. Distribuição dos casos de COVID-19 em servidores, segundo Unidades do Sistema Prisional. Roraima – RR, 2020.

UNIDADE PRISIONAL	CASOS CONFIRMADOS	RECUPERADOS	CASOS CONFIRMADOS (FTIP)*	RECUPERADOS (FTIP)*
Penitenciária Agrícola de Monte Cristo - PAMC	42	42	39	39
Cadeia Pública Masculina de Boa Vista - CPMBV	16	16	0	0
Cadeia Pública Feminina de Boa Vista - CPFBV	9	8	0	0
Centro de Progressão Penitenciária - CPP	8	7	0	0
Secretaria de Estado de Segurança Pública - SEJUC (Sede)	23	23	0	0
TOTAL	98	96	39	39

Fonte: Secretaria de Estado da Justiça e da Cidadania – SEJUC.

Dados atualizados em: 03/08/2020 às 16:34h. Dados sujeitos a revisão.

* Força-Tarefa de Intervenção Penitenciária - FTIP



GOVERNO DO ESTADO DE RORAIMA SECRETARIA DE ESTADO DA SAÚDE

BOLETIM EPIDEMIOLÓGICO Nº188

ATUALIZADO EM: 07/08/2020

Quadro 1. Quadro explicativo indicando fontes de dados e conceitos utilizados no Boletim.

ITENS	DEFINIÇÃO/ CRITÉRIO DE CÁLCULO	FONTE
Caso Confirmado	Crítério Laboratorial: Biologia molecular (RT-PCR em tempo real, detecção do vírus SARS-CoV2, influenza ou VSR): » Doença pelo coronavírus 2019: com resultado detectável para SARS-CoV2. Imunológico (teste rápido ou sorologia clássica para detecção de anticorpos): » Doença pelo coronavírus 2019: com resultado positivo para anticorpos IgM e/ou IgG. Em amostra coletada após o sétimo dia de início dos sintomas.	https://coronavirus.saude.gov.br/index.php/p/definicao-de-caso-e-notificacao
Caso Descartado	Caso suspeito de SG ou SRAG com resultado laboratorial negativo para coronavírus (SARS-COV- 2) não detectável pelo método de RT-PCR em tempo real), considerando a oportunidade da coleta OU confirmação laboratorial para outro agente etiológico.	https://coronavirus.saude.gov.br/index.php/p/definicao-de-caso-e-notificacao
Caso Suspeito	Indivíduo com quadro respiratório agudo, caracterizado por sensação febril ou febre*, mesmo que relatada, acompanhada de tosse OU dor de garganta OU coriza OU dificuldade respiratória. *Na suspeita de COVID-19, a febre pode não estar presente. EM CRIANÇAS: considera-se também obstrução nasal, na ausência de outro diagnóstico específico. EM IDOSOS: a febre pode estar ausente. Deve-se considerar também critérios específicos de agravamento como síncope, confusão mental, sonolência excessiva, irritabilidade e inapetência.	https://coronavirus.saude.gov.br/index.php/p/definicao-de-caso-e-notificacao
Óbito por COVID -19	Óbito que teve resultado laboratorial confirmado para a doença	https://portalquivos.saude.gov.br/image/s/pdf/2020/May/19/COD-16.05.2020_corrigido.pdf
Gerenciador de Ambiente Laboratorial - GAL	Gerenciador das rotinas, acompanhamento das etapas para realização dos exames/ ensaios e a obtenção de relatórios de produção/epidemiológicos/análíticos	https://gal.roraima.sus.gov.br
Sistema de Informação sobre Mortalidade - SIM	Sistema de Informação para a obtenção regular de dados sobre mortalidade no país	http://www2.datasus.gov.br/DATASUS/index.php/?area=060701
e-SUS Notifica	Ferramenta de registro de notificação de casos suspeitos e confirmados do Novo Coronavírus 2019	https://datasus.saude.gov.br/notifica/
Saúde Indígena	CASO SUSPEITO: caso que saiu da aldeia e retornou nos últimos 14 dias (de local com transmissão local ou comunitária) e que apresente sinais/sintomas respiratórios. Ou caso que não saiu da aldeia e que teve contato próximo com caso suspeito ou confirmado de COVID-19 nos últimos 14 dias e que apresente sinais/sintomas respiratórios. CASO CONFIRMADO: caso com resultado positivo em RT-PCR em tempo real, pelo protocolo Charité, e/ou Teste Rápido. INFECTADO ATUAL: Caso confirmado para COVID-19, com infecção ativa, que ainda não completou 14 dias em isolamento domiciliar, a contar da data de início dos sintomas, ou, em caso de internação hospitalar, que ainda não recebeu alta médica. CASO DESCARTADO: Caso que se enquadre na definição de suspeito E apresente resultado laboratorial negativo para SARS-CoV2 OU confirmação laboratorial para outro agente etiológico. CASO CURADO: Casos em isolamento domiciliar: casos confirmados que passaram por 14 dias em isolamento domiciliar, a contar da data de início dos sintomas E que estão assintomáticos. Casos em internação hospitalar: diante da avaliação médica.	https://saudeindigena1.websiteseuro.com/coronavirus/dsei/