



BOLETIM EPIDEMIOLÓGICO SOBRE A DOENÇA PELO CORONAVÍRUS 2019 (COVID-19)

CENÁRIO EPIDEMIOLÓGICO DE RORAIMA

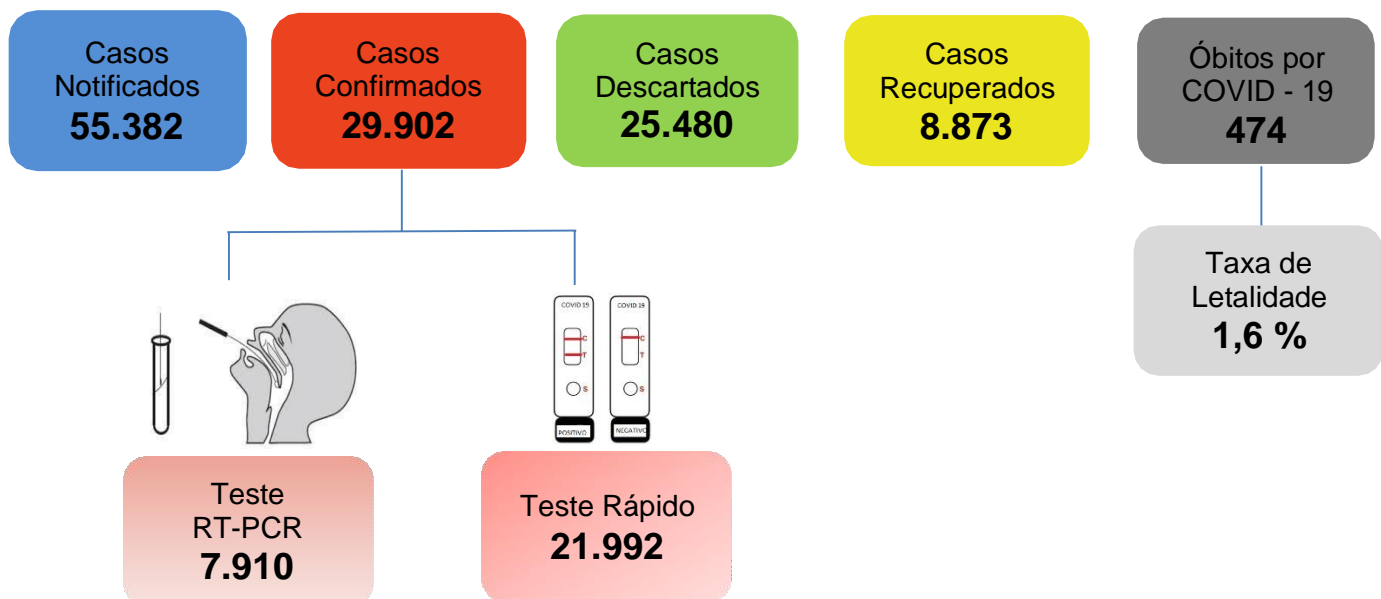


Tabela 1. Distribuição dos casos notificados de COVID-19, segundo município de residência. Roraima – RR, 2020.

MUNICÍPIOS	NOTIFICADOS	CONFIRMADOS	RECUPERADOS	DESCARTADOS
Alto Alegre	807	380	139	427
Amajari	484	238	54	246
Boa Vista	41.589	22.253	6.289	19.336
Bonfim	612	330	77	282
Cantá	1.040	688	359	352
Caracaraí	876	463	58	413
Caroebe	1.099	688	232	411
Iracema	432	183	48	249
Mucajaí	1.174	441	128	733
Normandia	398	218	13	180
Pacaraima	1.329	1.086	370	243
Rorainópolis	2.480	1.149	595	1.331
S. J. da Baliza	1.086	653	190	433
São Luiz	323	159	150	164
Uiramutã	597	441	32	156
Outros	1.056	532	139	524
TOTAL	55.382	29.902	8.873	25.480

Fonte: Gerenciador de Ambiente Laboratorial/GAL – LACEN/RR.

e-SUS Notifica/Ministério da Saúde. Disponível em: <https://notifica.saude.gov.br/login/>

Dados atualizados em 26/07/2020 às 17:30 horas. Dados sujeitos à revisão.

OBS: Estão inseridos no quantitativo dos casos de COVID-19, os dados apresentados nas Tabela 6, 7, 8 e 9.



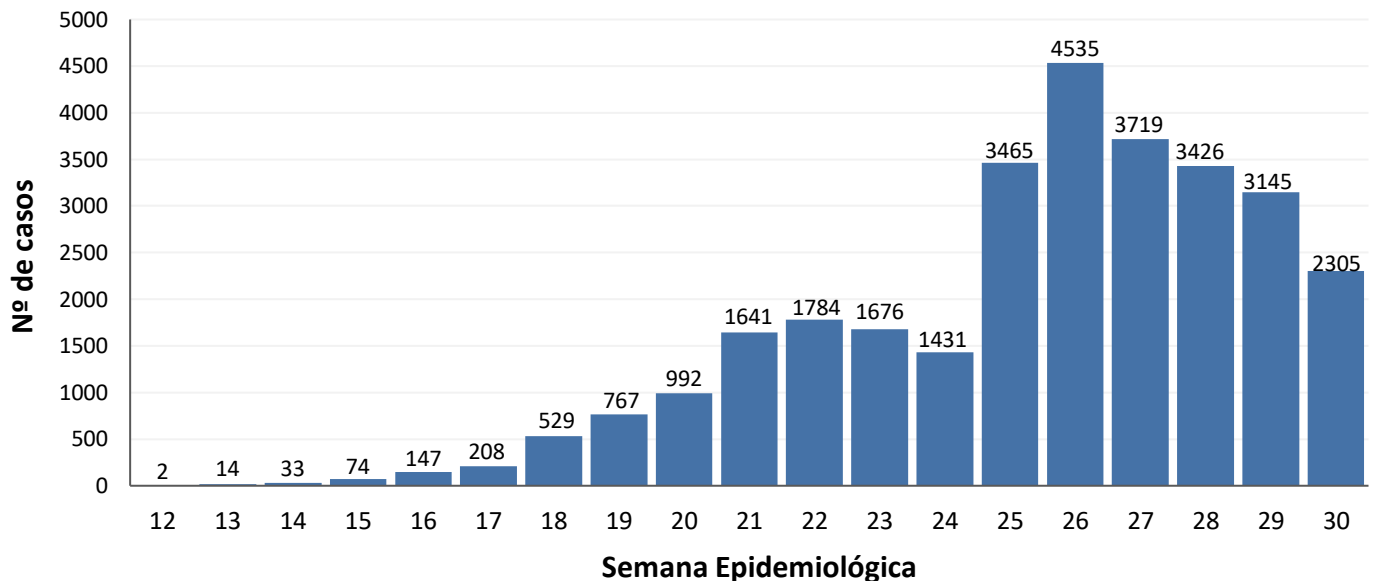
GOVERNO DO ESTADO DE RORAIMA SECRETARIA DE ESTADO DA SAÚDE

BOLETIM EPIDEMIOLÓGICO Nº176

ATUALIZADO EM: 26/07/2020

Gráfico 1. Distribuição dos casos confirmados de COVID-19 por semana epidemiológica de notificação. Roraima–RR, 2020.

N= 29.902

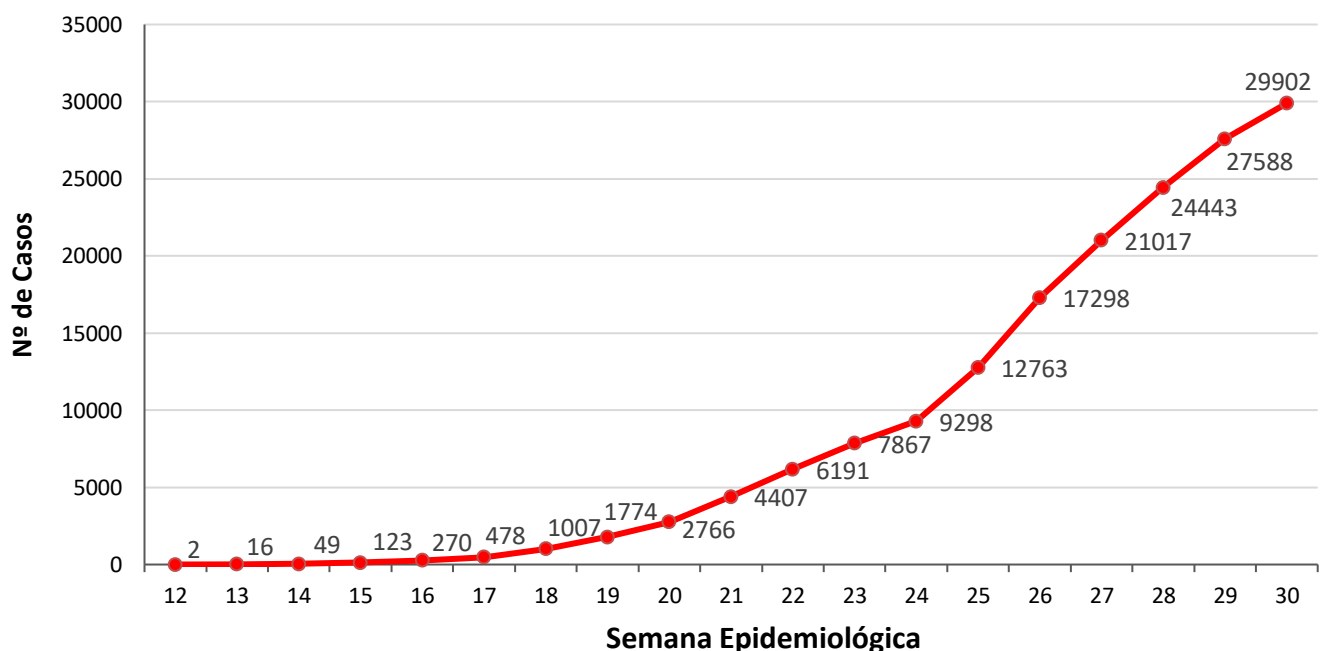


Fonte: Gerenciador de Ambiente Laboratorial/GAL – LACEN/RR.

e-SUS Notifica/Ministério da Saúde. Disponível em: <https://notifica.saude.gov.br/login/>

Dados atualizados em 26/07/2020 às 17:30 horas. Dados sujeitos à revisão.

Gráfico 2. Distribuição de casos confirmados acumulado por COVID-19 por semana epidemiológica de notificação. Roraima–RR, 2020.



Fonte: Gerenciador de Ambiente Laboratorial/GAL – LACEN/RR.

e-SUS Notifica/Ministério da Saúde. Disponível em: <https://notifica.saude.gov.br/login/>

Dados atualizados em 26/07/2020 às 17:30 horas. Dados sujeitos à revisão.



GOVERNO DO ESTADO DE RORAIMA SECRETARIA DE ESTADO DA SAÚDE

BOLETIM EPIDEMIOLÓGICO Nº176

ATUALIZADO EM: 26/07/2020

Gráfico 3. Distribuição de casos por COVID-19 e média móvel semanal. Roraima–RR, 2020.

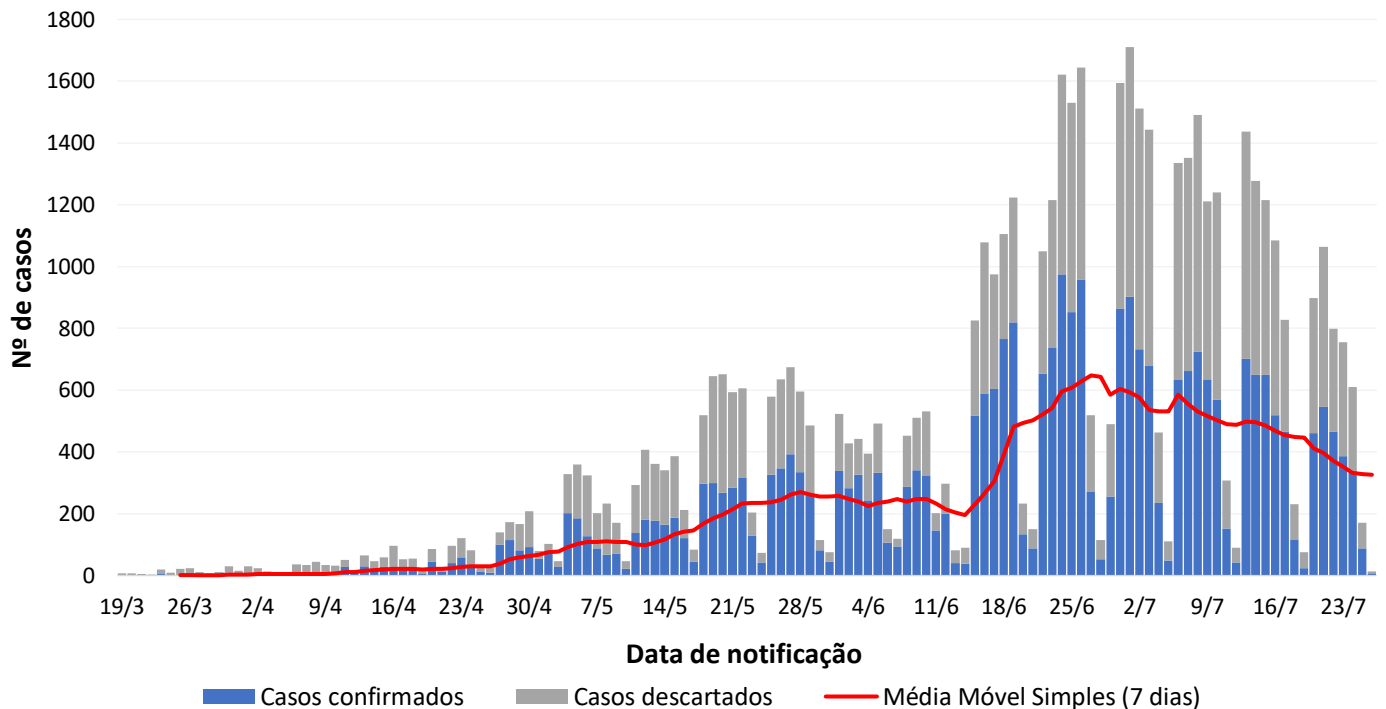


Tabela 2. Distribuição dos casos confirmados de COVID-19, segundo faixa etária e sexo. Roraima– RR, 2020.

N= 29.902

Faixa Etária	Masculino		Feminino		Total	
	N	%	N	%	N	%
Menor de 1 ano	132	1,0	130	0,8	262	0,9
1 a 4 anos	267	2,0	254	1,5	521	1,7
5 a 9 anos	284	2,1	271	1,7	555	1,9
10 a 19 anos	836	6,2	1.211	7,4	2.047	6,8
20 a 29 anos	2.482	18,4	2.998	18,3	5.480	18,3
30 a 39 anos	3.328	24,6	4.305	26,3	7.633	25,5
40 a 49 anos	2.784	20,6	3.582	21,9	6.366	21,3
50 a 59 anos	1.820	13,5	2.098	12,8	3.918	13,1
60 anos ou mais	1.581	11,7	1.539	9,4	3.120	10,4
Total	13.514	45,2	16.388	54,8	29.902	

Fonte: Gerenciador de Ambiente Laboratorial/GAL – LACEN/RR. e-SUS Notifica/Ministério da Saúde. Disponível em: <https://notifica.saude.gov.br/login/> Dados atualizados em 26/07/2020 às 17:30 horas. Dados sujeitos à revisão.

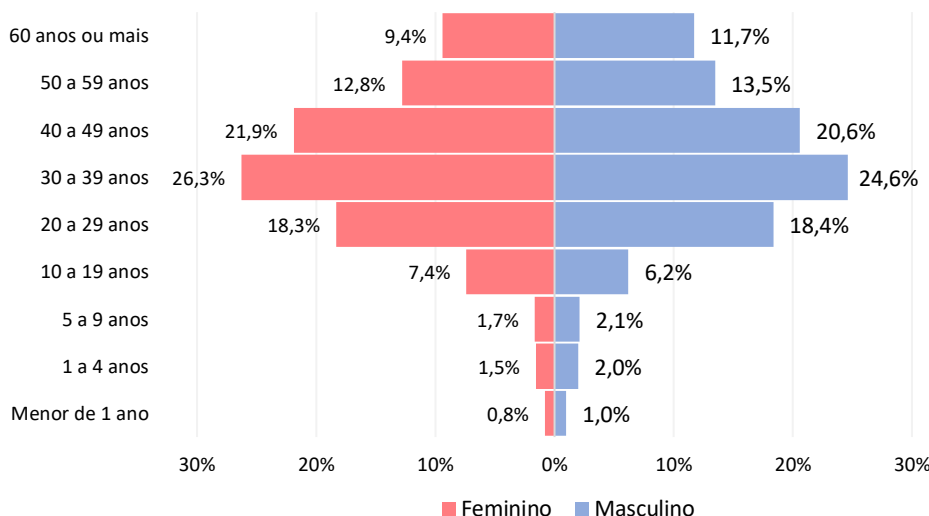


GOVERNO DO ESTADO DE RORAIMA SECRETARIA DE ESTADO DA SAÚDE

BOLETIM EPIDEMIOLÓGICO Nº176

ATUALIZADO EM: 26/07/2020

Gráfico 4. Distribuição dos casos confirmados de COVID-19, segundo faixa etária e sexo. Roraima – RR, 2020.



Fonte: Gerenciador de Ambiente Laboratorial/GAL – LACEN/RR.

e-SUS Notifica/Ministério da Saúde. Disponível em: <https://notifica.saude.gov.br/login/>

Dados atualizados em 26/07/2020 às 17:30 horas. Dados sujeitos à revisão.

Tabela 3. Distribuição dos óbitos confirmados, em investigação e outros óbitos confirmados por Síndrome Respiratória Aguda Grave (SRAG), segundo município de residência. Roraima – RR, 2020.

MUNICÍPIO	SRAG POR COVID-19	SRAG EM INVESTIGAÇÃO	OUTRAS SRAGS
Alto Alegre	8	4	0
Amajari	4	6	0
Boa Vista	382	36	33
Bonfim	6	4	0
Cantá	7	2	0
Caracarái	6	9	0
Caroebe	2	2	0
Iracema	4	1	0
Mucajaí	7	3	1
Normandia	9	7	0
Pacaraima	20	5	0
Rorainópolis	14	5	0
S. J. da Baliza	2	1	0
São Luiz	1	2	0
Uiramutã	2	0	1
Outros Estados e País	0	3	0
TOTAL	474	90	35

Fonte: Sistema de Informação de Mortalidade/SIM/NSIS/DVE/CGVS/SESAU/RR

Dados atualizados em 26/07/2020 às 18:00 horas. Dados sujeitos à revisão.

OBS: Após investigação de 1 óbito contabilizado no Boletim Epidemiológico estadual Nº 173/2020, no campo "Outros estados e País" constatou-se que o mesmo era estrangeiro e residente do município de Boa Vista.

Após investigação epidemiológica realizada pelo município de ocorrência, os óbitos considerados em investigação para SRAG serão reclassificados para COVID-19 ou não, mediante confirmação laboratorial ou investigação epidemiológica domiciliar.



GOVERNO DO ESTADO DE RORAIMA
SECRETARIA DE ESTADO DA SAÚDE

BOLETIM EPIDEMIOLÓGICO Nº176

ATUALIZADO EM: 26/07/2020

Tabela 4. Perfil sociodemográfico dos óbitos confirmados por COVID-19. Roraima – RR, 2020.

VARIÁVEIS	N= 474	
	nº	%
Sexo		
Masculino	314	66,2%
Feminino	160	33,8%
Faixa etária		
Menos 1 ano	6	1,3%
1 a 9 anos	2	0,4%
10 a 19 anos	0	0,0%
20 a 29 anos	6	1,3%
30 a 39 anos	8	1,5%
40 a 49 anos	21	4,4%
50 a 59 anos	37	7,8%
60 a 69 anos	78	16,5%
70 anos ou mais	316	66,8%
Raça/Cor		
Branca	75	15,9%
Preta	18	3,8%
Amarela	0	0,0%
Parda	308	64,9%
Indígena	57	12,1%
Ignorado	16	3,4%
Nacionalidade		
Brasil	437	92,2%
Venezuela	29	6,1%
Guiana Inglesa	1	0,2%
Peru	1	0,2%
Cuba	1	0,2%
Ignorado	5	1,1%

Fonte: Sistema de Informação de Mortalidade/SIM/NSIS/DVE/CGVS/SESAU/RR.
Dados atualizados em 26/07/2020 às 18:00 horas. Dados sujeitos à revisão.

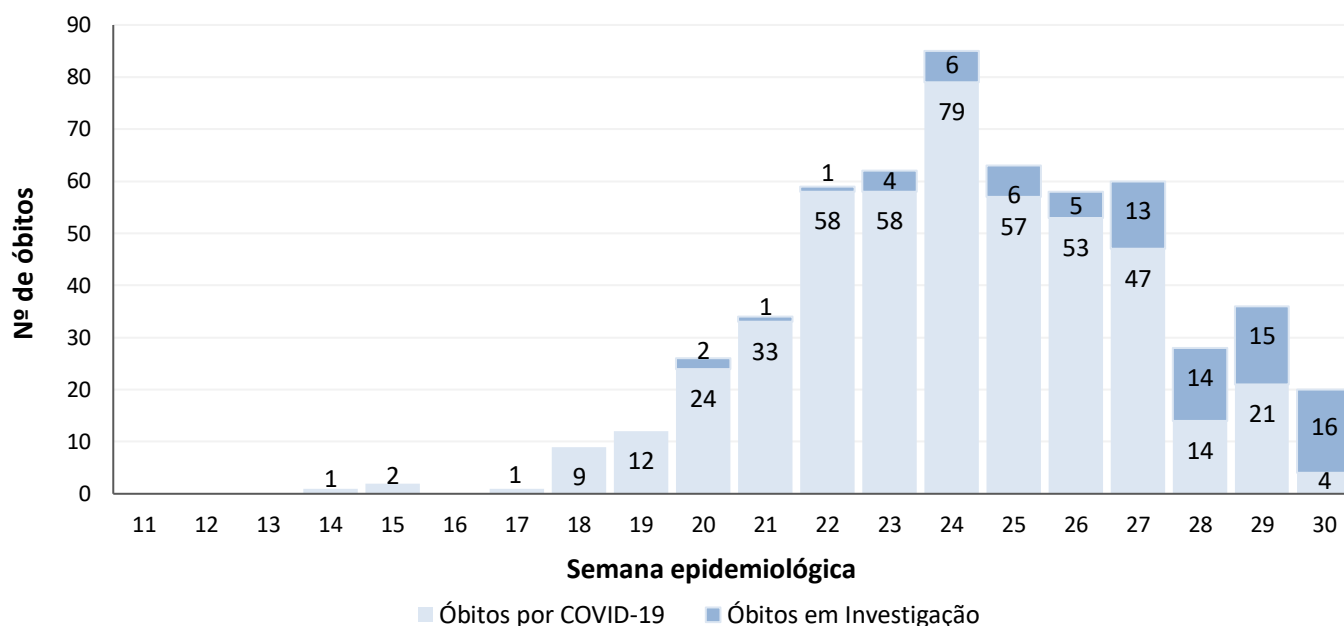


GOVERNO DO ESTADO DE RORAIMA SECRETARIA DE ESTADO DA SAÚDE

BOLETIM EPIDEMIOLÓGICO Nº176

ATUALIZADO EM: 26/07/2020

Gráfico 5. Distribuição dos óbitos confirmados por COVID-19 e em investigação, segundo semana epidemiológica. Roraima – RR, 2020.



Fonte: Sistema de Informação de Mortalidade/SIM/NSIS/DVE/CGVS/SESAU/RR.
Dados atualizados em 24/07/2020 às 18:00 horas. Dados sujeitos à revisão.

Tabela 5. Distribuição de leitos hospitalares nas Unidades de Referência para COVID-19, segundo taxa de ocupação. Roraima – RR, 2020.

Unidades Hospitalares	Leitos existentes			Leitos ocupados			Taxa de Ocupação		
	UTI	Semi Int.	Clínicos	UTI	Semi Int.	Clínicos	UTI	Semi Int.	Clínicos
Unidades Públicas									
Hospital da Criança Santo Antônio	10	-	33	0	-	18	0%	-	55%
Hospital Geral de Roraima	29	10	62	25	17	44	86%	170%	71%
Hospital Materno Infantil*	14	-	29	4	-	2	29%	-	7%
Área de Proteção e Cuidados (APC)	20	-	120	10	-	65	50%	-	54%
Hospital Governador Ottomar de Sousa Pinto - Rorainópolis	5	-	10	1	-	7	20%	-	70%
Unidades Privadas									
Hospital Lotty Iris	4	3	15	0	0	0	0%	0%	0%
Total	82	13	269	40	17	136	49%	131%	51%

Fonte: Unidades de Saúde Hospitalares.

Dados atualizados em 26/07/2020 às 18:00 horas. Dados sujeitos à revisão.

*Dos leitos de UTI existentes, 09 são leitos de UTI-neonatal e 05 leitos de UTI-materna.



GOVERNO DO ESTADO DE RORAIMA SECRETARIA DE ESTADO DA SAÚDE

BOLETIM EPIDEMIOLÓGICO Nº176

ATUALIZADO EM: 26/07/2020

Tabela 6. Distribuição dos casos notificados de COVID-19 entre a população indígena e profissionais do DSEI Yanomami. Roraima – RR, 2020

PÚBLICO	CASOS CONFIRMADOS	CASOS DESCARTADOS	CASOS RECUPERADOS	ÓBITOS
Indígenas Yanomami ¹	319	129	96	4
Profissionais de Saúde ²	223	222	127	0
TOTAL	542	351	223	4

Fonte: ¹Ministério da Saúde. Secretaria Especial de Saúde Indígena. DSEI Yanomami.

Boletim Epidemiológico nº 111/2020. Dados atualizados em: 25/07/2020 às 17:30h.

²DSEI Yanomami Boletim COVID-19. Dados atualizados em: 26/07/2020 às 09:00h.

Dados sujeitos a revisão.

* Óbitos nos Polos Base: Urariocoera (1), Maturacá (2) e Surucucu (1)

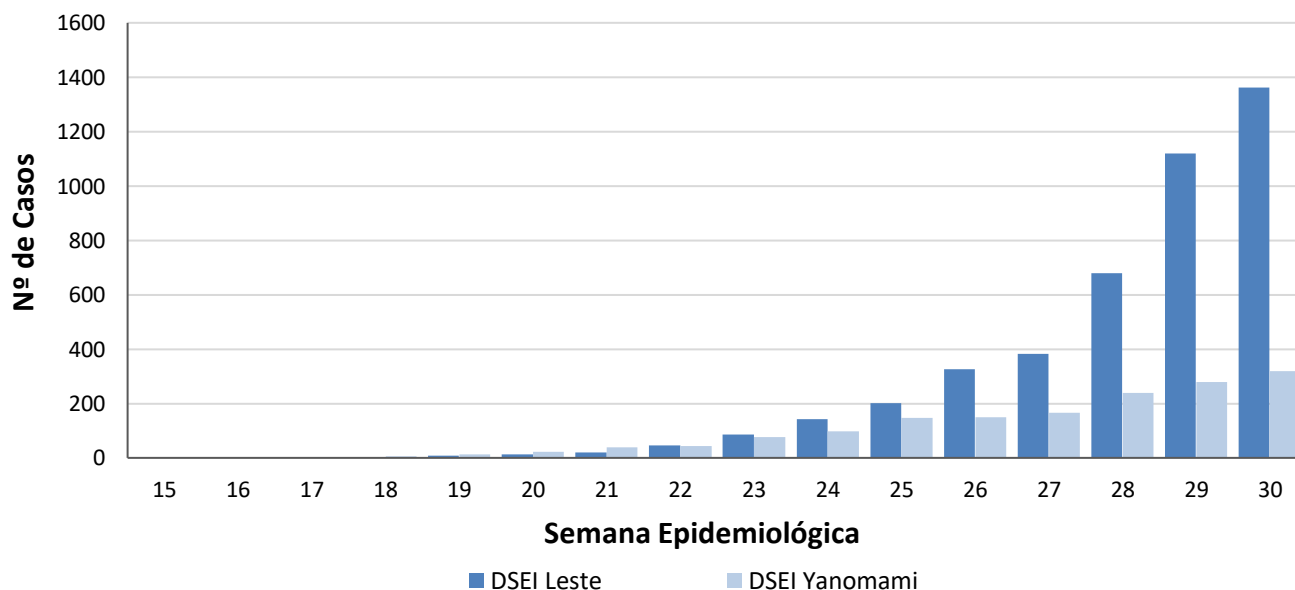
Tabela 7. Distribuição dos casos notificados de COVID-19 entre a população indígena atendida pelo Subsistema de Atenção à Saúde Indígena do DSEI Leste. Roraima – RR, 2020.

CASOS SUSPEITOS	CASOS CONFIRMADOS	CASOS DESCARTADOS	CASOS RECUPERADOS	ÓBITOS
11	1.362	566	270	22

Fonte: Ministério da Saúde. Secretaria Especial de Saúde Indígena. DSEI Leste Roraima.

Boletim Epidemiológico nº 111/2020. Dados atualizados em: 25/07/2020 às 17:00h. Dados sujeitos a revisão.

Gráfico 6. Distribuição dos casos confirmados por COVID-19 entre a população indígena atendida pelo Subsistema de Atenção à Saúde Indígena do DSEI Leste e DSEI Yanomami, segundo semana epidemiológica de notificação. Roraima – RR, 2020.



Fonte: Ministério da Saúde. Secretaria Especial de Saúde Indígena.

Boletim Epidemiológico nº 111/2020.

DSEI Yanomami Boletim COVID-19.

Dados atualizados em: 26/07/2020 às 17:00h. Dados sujeitos a revisão.



GOVERNO DO ESTADO DE RORAIMA SECRETARIA DE ESTADO DA SAÚDE

BOLETIM EPIDEMIOLÓGICO Nº176

ATUALIZADO EM: 26/07/2020

Tabela 8. Distribuição dos casos de COVID-19 em reeducandos, segundo Unidades do Sistema Prisional. Roraima – RR, 2020.

UNIDADE PRISIONAL	CASOS CONFIRMADOS	RECUPERADOS	INTERNADOS	ÓBITOS
Penitenciária Agrícola de Monte Cristo - PAMC	28	13	2	1
Cadeia Pública Masculina de Boa Vista - CPMBV	42	37	0	6
Cadeia Pública Feminina de Boa Vista - CPFBV	15	5	0	0
Centro de Progressão Penitenciária - CPP	1	1	0	0
TOTAL	86	56	2	7

Fonte: Secretaria de Estado da Justiça e da Cidadania – SEJUC.

Dados atualizados em: 20/07/2020 às 14:28h. Dados sujeitos a revisão.

Tabela 9. Distribuição dos casos de COVID-19 em servidores, segundo Unidades do Sistema Prisional. Roraima – RR, 2020.

UNIDADE PRISIONAL	CASOS CONFIRMADOS	RECUPERADOS	CASOS CONFIRMADOS (FTIP)*	RECUPERADOS (FTIP)*
Penitenciária Agrícola de Monte Cristo - PAMC	39	34	39	39
Cadeia Pública Masculina de Boa Vista - CPMBV	16	16	0	0
Cadeia Pública Feminina de Boa Vista - CPFBV	8	8	0	0
Centro de Progressão Penitenciária - CPP	7	6	0	0
Secretaria de Estado de Segurança Pública - SEJUC (Sede)	23	23	0	0
TOTAL	93	87	39	39

Fonte: Secretaria de Estado da Justiça e da Cidadania – SEJUC.

Dados atualizados em: 20/07/2020 às 14:28h. Dados sujeitos a revisão.

* Força-Tarefa de Intervenção Penitenciária - FTIP



GOVERNO DO ESTADO DE RORAIMA SECRETARIA DE ESTADO DA SAÚDE

BOLETIM EPIDEMIOLÓGICO Nº176

ATUALIZADO EM: 26/07/2020

Quadro 1. Quadro explicativo indicando fontes de dados e conceitos utilizados no Boletim.

ITENS	DEFINIÇÃO/ CRITÉRIO DE CÁLCULO	FONTE
Caso Confirmado	Crítério Laboratorial: Biologia molecular (RT-PCR em tempo real, detecção do vírus SARS-CoV2, influenza ou VSR): » Doença pelo coronavírus 2019: com resultado detectável para SARS-CoV2. Imunológico (teste rápido ou sorologia clássica para detecção de anticorpos): » Doença pelo coronavírus 2019: com resultado positivo para anticorpos IgM e/ou IgG. Em amostra coletada após o sétimo dia de início dos sintomas.	https://coronavirus.saude.gov.br/index.php/p/definicao-de-caso-e-notificacao
Caso Descartado	Caso suspeito de SG ou SRAG com resultado laboratorial negativo para coronavírus (SARS-COV- 2) não detectável pelo método de RT-PCR em tempo real), considerando a oportunidade da coleta OU confirmação laboratorial para outro agente etiológico.	https://coronavirus.saude.gov.br/index.php/p/definicao-de-caso-e-notificacao
Caso Suspeito	Indivíduo com quadro respiratório agudo, caracterizado por sensação febril ou febre*, mesmo que relatada, acompanhada de tosse OU dor de garganta OU coriza OU dificuldade respiratória. *Na suspeita de COVID-19, a febre pode não estar presente. EM CRIANÇAS: considera-se também obstrução nasal, na ausência de outro diagnóstico específico. EM IDOSOS: a febre pode estar ausente. Deve-se considerar também critérios específicos de agravamento como síncope, confusão mental, sonolência excessiva, irritabilidade e inapetência.	https://coronavirus.saude.gov.br/index.php/p/definicao-de-caso-e-notificacao
Óbito por COVID -19	Óbito que teve resultado laboratorial confirmado para a doença	https://portalarquivos.saude.gov.br/image/s/pdf/2020/May/19/COD-16.05.2020_corrigido_.pdf
Gerenciador de Ambiente Laboratorial - GAL	Gerenciador das rotinas, acompanhamento das etapas para realização dos exames/ ensaios e a obtenção de relatórios de produção/epidemiológicos/análíticos	https://gal.roraima.sus.gov.br
Sistema de Informação sobre Mortalidade - SIM	Sistema de Informação para a obtenção regular de dados sobre mortalidade no país	http://www2.datasus.gov.br/DATASUS/index.php/?area=060701
e-SUS Notifica	Ferramenta de registro de notificação de casos suspeitos e confirmados do Novo Coronavírus 2019	https://datasus.saude.gov.br/notifica/
Saúde Indígena	CASO SUSPEITO: caso que saiu da aldeia e retornou nos últimos 14 dias (de local com transmissão local ou comunitária) e que apresente sinais/sintomas respiratórios. Ou caso que não saiu da aldeia e que teve contato próximo com caso suspeito ou confirmado de COVID-19 nos últimos 14 dias e que apresente sinais/sintomas respiratórios. CASO CONFIRMADO: caso com resultado positivo em RT-PCR em tempo real, pelo protocolo Charité, e/ou Teste Rápido. INFECTADO ATUAL: Caso confirmado para COVID-19, com infecção ativa, que ainda não completou 14 dias em isolamento domiciliar, a contar da data de início dos sintomas, ou, em caso de internação hospitalar, que ainda não recebeu alta médica. CASO DESCARTADO: Caso que se enquadre na definição de suspeito E apresente resultado laboratorial negativo para SARS-CoV2 OU confirmação laboratorial para outro agente etiológico. CASO CURADO: Casos em isolamento domiciliar: casos confirmados que passaram por 14 dias em isolamento domiciliar, a contar da data de início dos sintomas E que estão assintomáticos. Casos em internação hospitalar: diante da avaliação médica.	https://saudeindigena1.websiteseuro.com/coronavirus/dsei/