

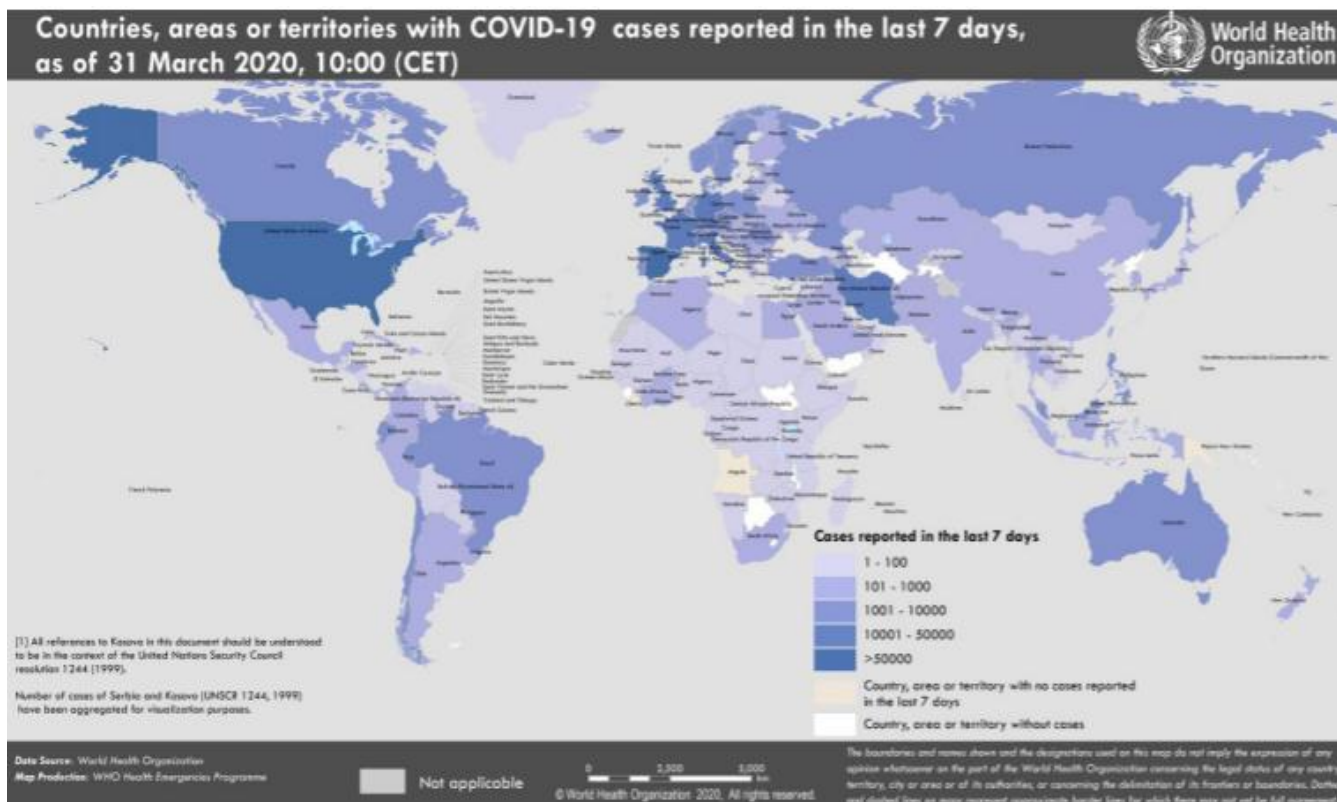


BOLETIM EPIDEMIOLÓGICO PARA ATUALIZAÇÃO SOBRE A DOENÇA PELO CORONAVÍRUS 2019 (COVID-19)

SITUAÇÃO EPIDEMIOLÓGICA NO MUNDO

No dia 11 de março de 2020, a OMS classificou a circulação do SARS-CoV-2 como pandemia, em virtude da propagação e severidade da doença e de sua presença em todos os continentes. De acordo com a OMS, até o dia 30 de março de 2020, às 15:45 horas (horário local), foram confirmados 750.890 casos pelo Coronavírus 2019 (COVID-19) em diversos países, com 36.405 óbitos (**Figura 1**)¹.

Figura 1. Países, territórios ou áreas com casos confirmados de COVID-19, 31 de março de 2020.



Fonte: OMS, atualizado em 31/03/2020.



SITUAÇÃO EPIDEMIOLÓGICA NO BRASIL

No Brasil, até o dia 31 de março de 2020, as 16:30 horas (horário local), 5.717 casos foram confirmados e 201 óbitos nos estados do AM, AL, BA, CE, DF, GO, MA, MG, MS, PE, PI, PR, RN, RO, RS, RJ, SC e SP (Tabela 1)².

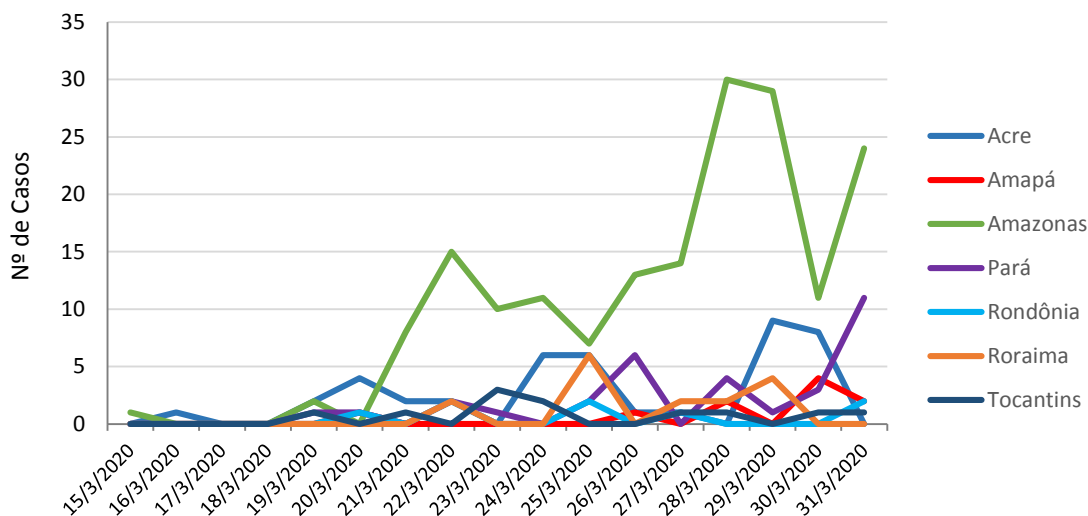
Tabela 1. Total de casos notificados do Coronavírus 2019 (COVID-19). Brasil.

Estados	Confirmados	%	Óbitos	
			Nº	%
Acre	42	0,73	0	0,0
Alagoas	18	0,31	1	5,6
Amapá	10	0,17	0	0,0
Amazonas	175	3,06	3	1,7
Bahia	213	3,7	2	0,9
Ceará	390	6,82	7	1,8
Distrito Federal	332	5,81	3	0,9
Espírito Santo	84	1,47	0	0,0
Goiás	65	1,14	1	1,5
Maranhão	31	0,54	1	3,2
Mato Grosso	25	0,44	0	0,0
Mato Grosso do Sul	48	0,84	1	2,1
Minas Gerais	275	4,81	2	0,7
Paraná	179	3,13	3	1,7
Paraíba	17	0,30	0	0,0
Pará	32	0,56	0	0,0
Pernambuco	87	1,52	6	6,9
Piauí	18	0,31	4	22,2
Rio Grande do Norte	82	1,43	1	1,2
Rio Grande do Sul	274	4,79	4	1,5
Rio de Janeiro	708	12,38	23	3,2
Rondônia	8	0,14	1	12,5
Roraima	16	0,28	0	0,0
Santa Catarina	219	3,83	2	0,9
Sergipe	19	0,33	0	0,0
São Paulo	2.339	40,91	136	5,8
Tocantins	11	0,19	0	0,0
TOTAL	5.717	100	201	3,5

Fonte: Ministério da Saúde, atualizado em 31/03/2020.



Gráfico 1. Distribuição de casos confirmados de COVID-19, Região Norte, Brasil, 2020.



Fonte: Ministério da Saúde. Dados atualizados em dia 31/03/2020. Dados sujeitos a alterações.

SITUAÇÃO EPIDEMIOLÓGICA NO ESTADO

O estado de Roraima, até o dia 31 de março de 2020, notificou 121 casos para COVID-19, de acordo com os critérios de definição de caso recomendados pelo Ministério da Saúde (MS). Destes, 29 são casos suspeitos, 70 foram descartados e 22 casos foram confirmados (**Tabela 2**).

Tabela 2. Total de casos notificados do Coronavírus 2019 (COVID-19). Roraima – RR

MUNICÍPIO	NOTIFICADOS	CASOS SUSPEITOS	CASOS CONFIRMADOS	CASOS DESCARTADOS	ÓBITOS
Boa Vista	96	22	19	55	0
Bonfim	9	1	3	5	0
Cantá	1	0	0	1	0
Caroebe	1	1	0	0	0
Mucajá	3	2	0	1	0
Pacaraima	9	3	0	6	0
Rorainópolis	2	0	0	2	0
TOTAL	121	29	22*	70	0

Fonte: GAL – LACEN/RR. Dados atualizados às 18:30 horas do dia 31/03/2020. Dados sujeitos às alterações.

*Dos 16 casos confirmados, 2 casos foram avaliados por um infectologista, onde foi constatado que os mesmos encontram-se recuperados.

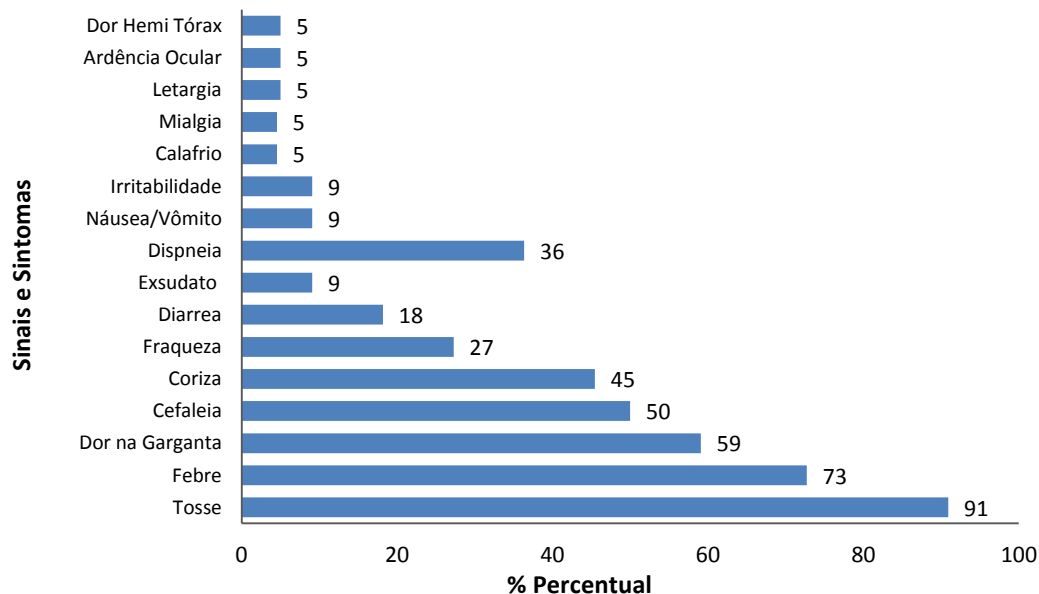


Tabela 3. Perfil epidemiológico dos casos confirmados de COVID-19, Roraima-RR.

Variável	nº	%
Sexo		
Feminino	10	45,5
Masculino	12	54,5
Faixa etária		
Menor que 1 ano	-	-
1 a 9 anos	1	4,5
10 a 19 anos	-	-
20 a 29 anos	6	27,3
30 a 39 anos	8	36,4
40 a 49 anos	1	4,5
50 a 59 anos	4	18,2
Maior que 60 anos	2	9,1

Fonte: Linelist do Centro de Informações Estratégicas de Vigilância em Saúde – CIEVS/RR
Atualizados em 31/03/2020 às 18:30 horas. Dados sujeitos às alterações.

Gráfico 2. Distribuição de casos confirmados de COVID-19, segundo sinais e sintomas em Roraima-RR.



Fonte: Linelist do Centro de Informações Estratégicas de Vigilância em Saúde – CIEVS/RR
Atualizados em 31/03/2020 às 18:30 horas do dia. Dados sujeitos a alterações.



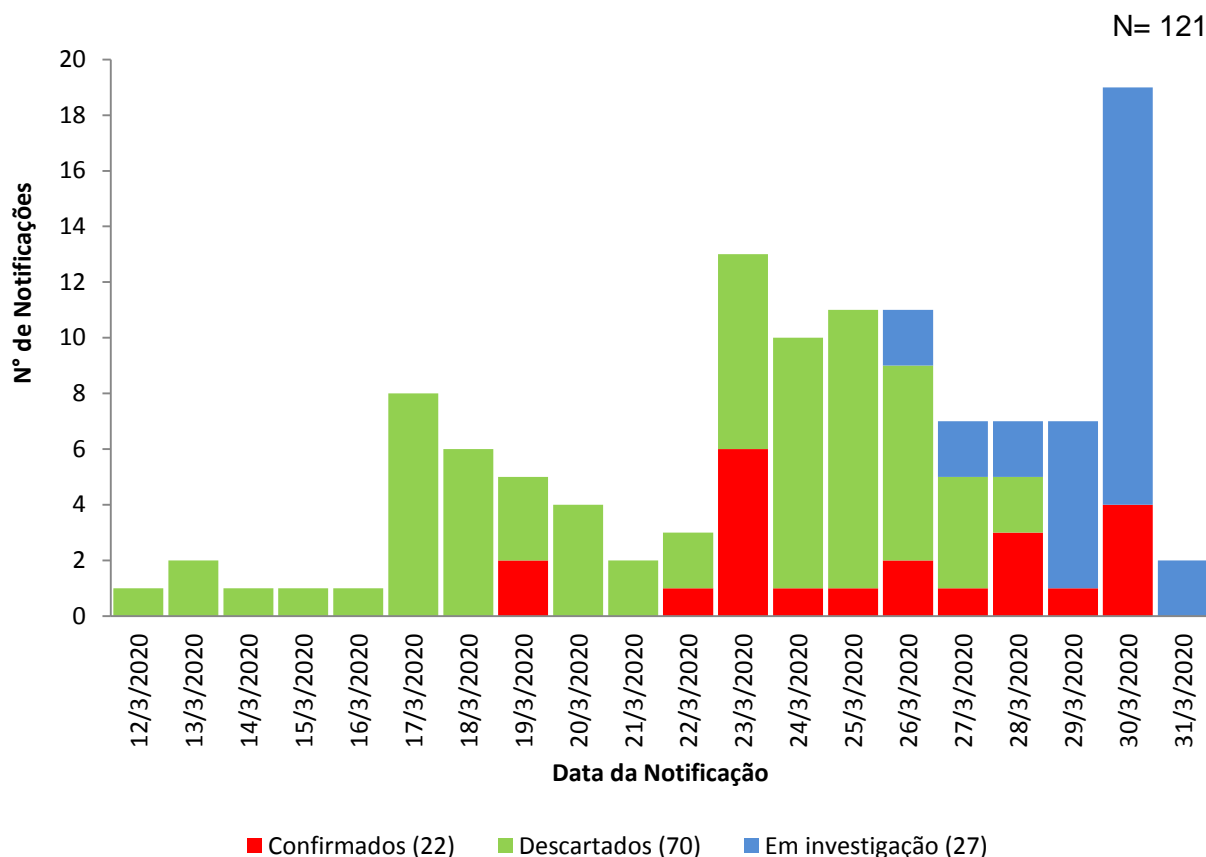
CENTRO DE INFORMAÇÕES ESTRATÉGICAS DE VIGILÂNCIA EM SAÚDE CIEVS - RORAIMA



BOLETIM EPIDEMIOLÓGICO Nº62

ATUALIZADO EM: 31/03/2020

Gráfico 3. Número de casos notificados de COVID-19, segundo data de notificação em Roraima-RR.



Fonte: Linelist do Centro de Informações Estratégicas de Vigilância em Saúde – CIEVS/RR
Atualizados em 31/03/2020 às 18:30 horas do dia. Dados sujeitos a alterações.

REFERÊNCIAS

1. World Health Organization. Coronavírus disease 2019 (COVID-19). Situation Report Nº 71. Disponível em: https://www.who.int/docs/default-source/coronaviruse/situation-reports/20200331-sitrep-71-covid-19.pdf?sfvrsn=4360e92b_4
2. Brasil. Ministério da Saúde. Boletim Diário, 31 de março de 2020. Disponível em: <https://www.saude.gov.br/noticias/agencia-saude/46629-brasil-registra-5-717-casos-confirmados-de-coronavirus-e-201-mortes>

ELABORAÇÃO E REVISÃO

- Equipe técnica do CIEVS Roraima
- Gerência do Núcleo de Controle da PFA/Polio, Influenza e Tétano