

**Coordenadoria Geral de Assuntos Normativos - CGAN**

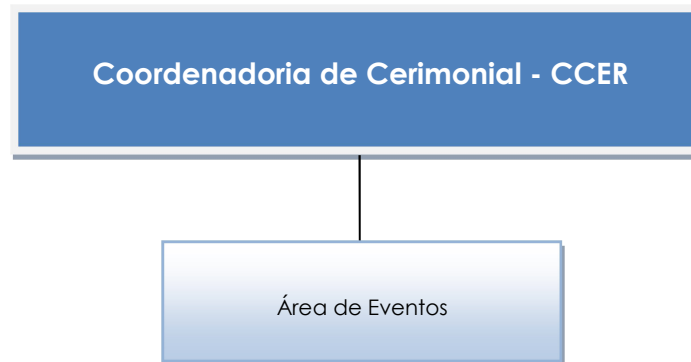
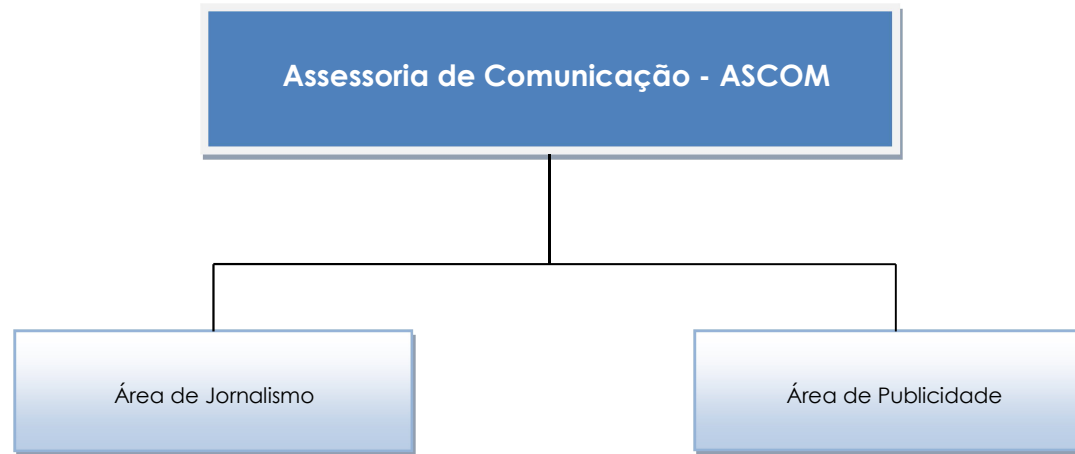
Departamento de Convênios e Contratos

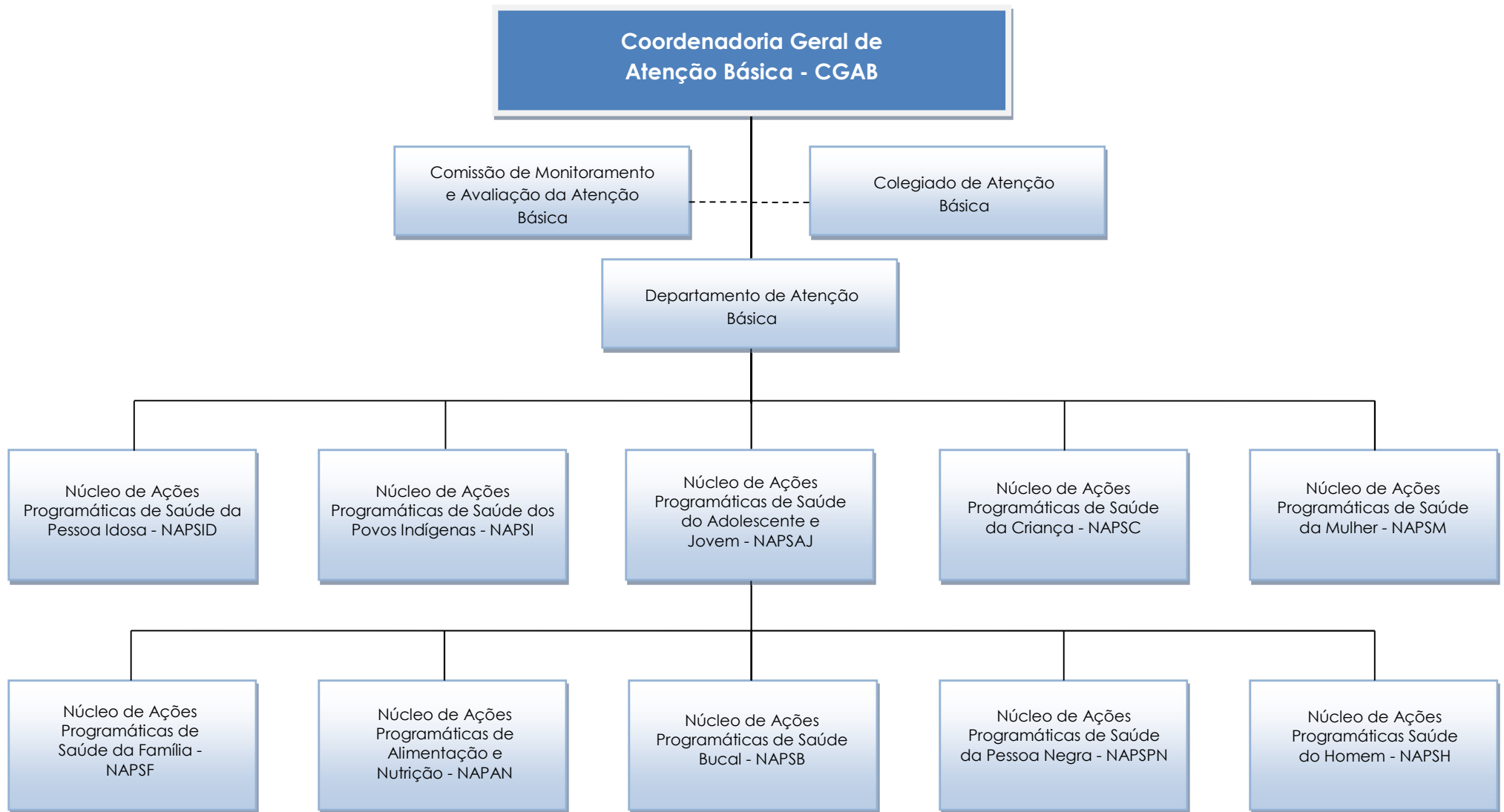
Departamento de Apoio às Licitações

Departamento de Legislação Pessoal

Departamento de Assistência às Unidades de Saúde e Órgãos de Controle Externo

Departamento de Apoio ao Executivo Principal e Administração Superior





# Coordenadoria Geral de Vigilância em Saúde - CGVS

Departamento de Planejamento Financeiro

Colegiado de Vigilância em Saúde

Laboratório Central de Saúde Pública - LACEN

Departamento de Vigilância Epidemiológica - DVE

Departamento de Vigilância Sanitária - DVS

Departamento de Vigilância Ambiental - DVA

Núcleo de Controle de Zoonoses

Núcleo de Vigilância Hospitalar

Núcleo de Entomologia

Núcleo de Informações Estratégicas em Vigilância em Saúde

Núcleo de Controle de Meningites e Difteria - NCMD

Núcleo Estadual do Programa Nacional de Imunização

Núcleo de Controle de DST/AIDS - NCZ

Núcleo de Controle da Tuberculose

Núcleo de Controle de Tracoma

Núcleo de Controle das Hepatites Virais

Núcleo de Controle das Doenças de Transmissão Hídrica e Alimentar

Núcleo de Controle das Doenças Exantemáticas

Núcleo de Controle da Hanseníase

Núcleo de Controle da Malária

Núcleo de Controle da Pólio, Paralisia Flácida, Influenza e Tétano

Núcleo de Controle de Doenças e Agravos Não-Transmissíveis

Núcleo de Controle da Febre Amarela e Dengue

Núcleo de Sistemas de Informações em Saúde

Núcleo de Serviços de Saúde

Núcleo de Ecologia Humana e Saúde Ambiental

Núcleo de Proteção à Saúde do Trabalhador

Núcleo de Produtos

Núcleo de Controle de Infecção Hospitalar

Núcleo Estadual de Referência em Saúde do Trabalhador

Núcleo de Saúde do Trabalhador

Núcleo de Vigilância de Acidentes com Substâncias Químicas

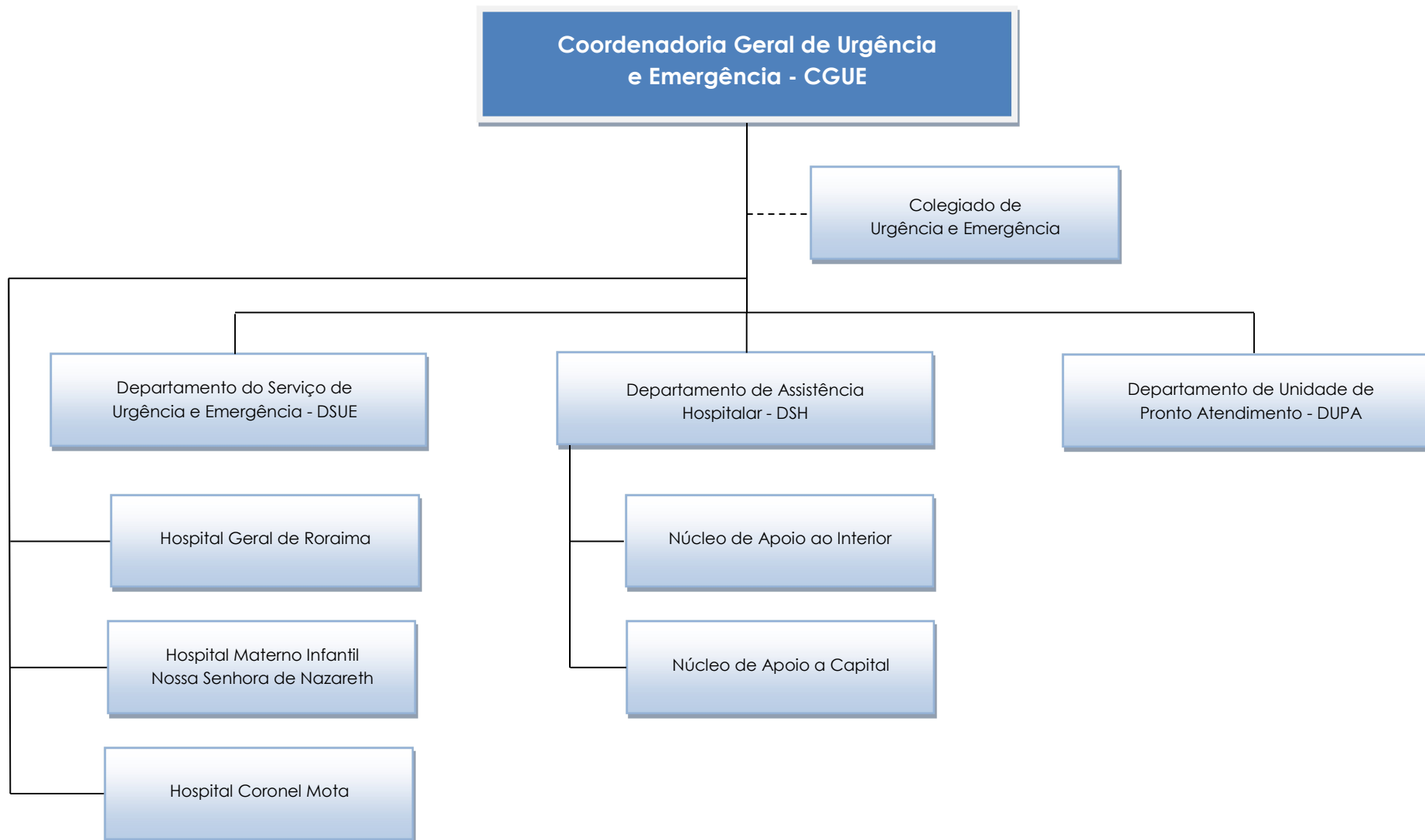
Núcleo de Vigilância do Ar

Núcleo de Vigilância do Solo

Núcleo de Vigilância da Água

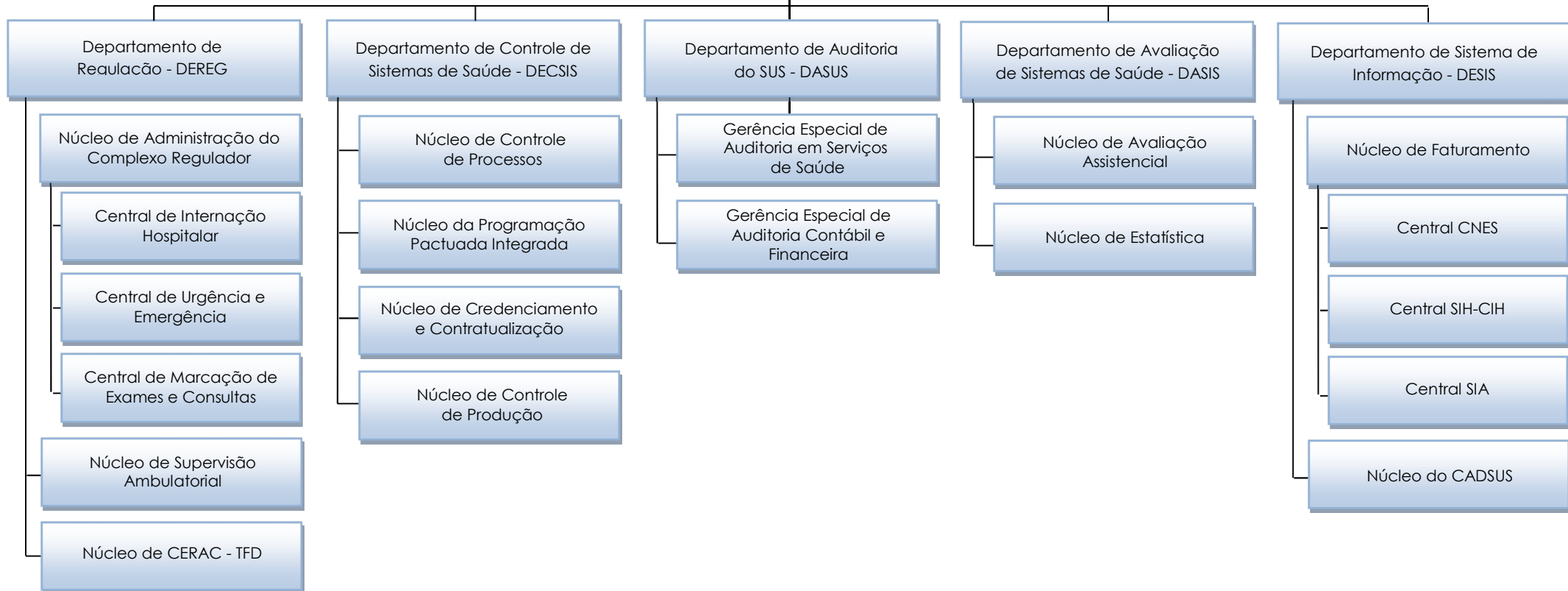
Núcleo de Vigilância de Desastres





# Coordenadoria Geral de Regulação, Avaliação e Controle - CGRAC

Colegiado de Regulação



# Coordenadoria Geral de Atenção Especializada - CGAE

Departamento de Monitoramento

Colegiado de Atenção Especializada

Departamento de Políticas de Assistência Laboratorial e Hemoterápica

Departamento de Políticas de Saúde Mental

Departamento de Políticas de Reabilitação

Departamento de Políticas Serviços Especializados

Departamento de Políticas Apoio ao Diagnóstico Especializado

Departamento de Políticas Apoio ao Diagnóstico por Imagem

Departamento de Políticas Saúde Itinerante

Departamento de Políticas de Atenção a Oncologia

Centro de Referência de Saúde da Mulher -CRSM

Núcleo de Reabilitação Física "05 de Outubro"

Laboratório de Patologia Clínica

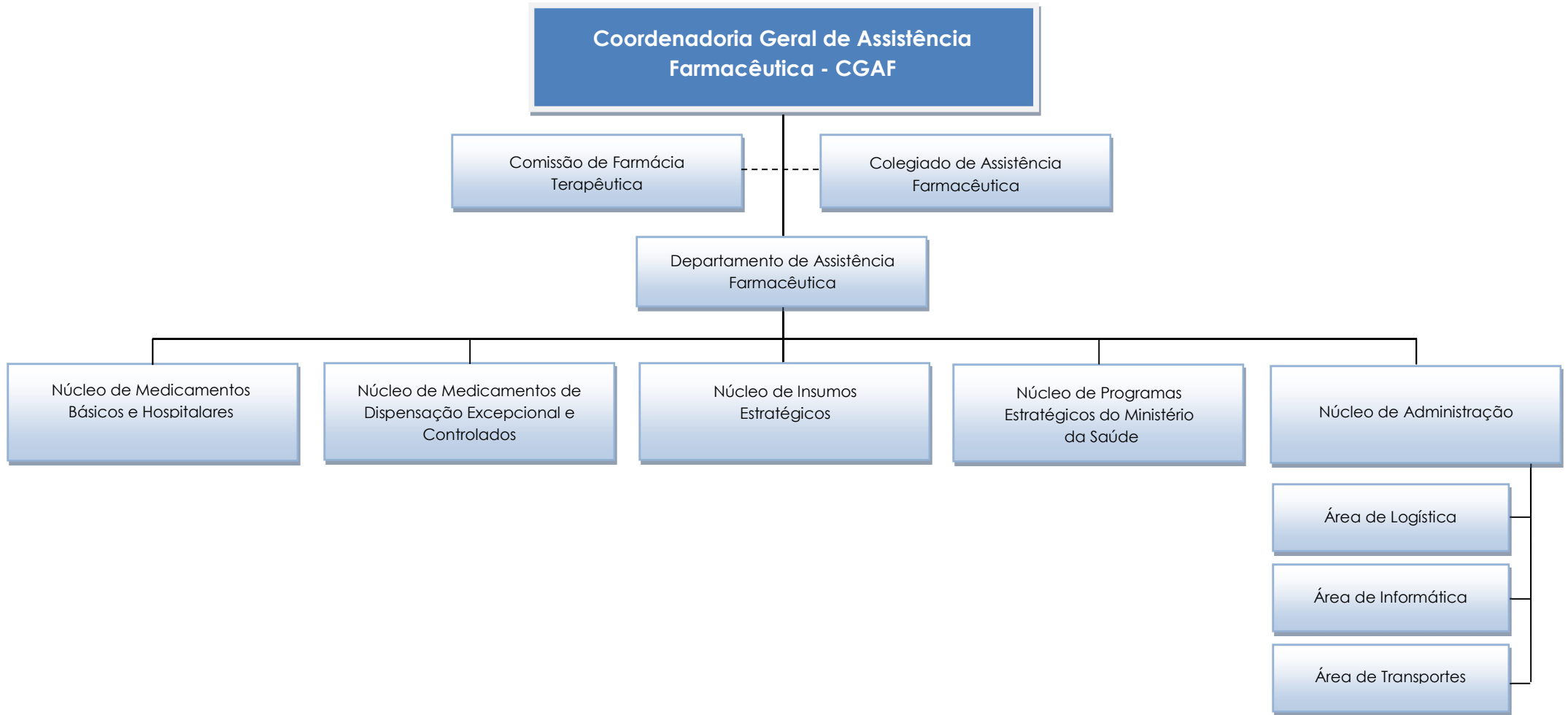
Centro de Recuperação e Promoção Humana

Policlínica Cosme e Silva

Centro de Diagnóstico Por Imagem

Hemocentro de Roraima

Unidade Integrada de Saúde Mental



# Coordenadoria Geral de Gestão do Trabalho e da Educação em Saúde - CGTES

